



コンパクトながらも力強いクリエイティブの原動力

Revoria Press SC285S / SC285

 **Revoria Press™**



# Next Gen Technology. ■ Next Level CMYK+ Inspiration.



省スペース設計で実現する"CMYK+ Inspiration"は、新たな印刷の可能性を切り拓きます。  
豊富な機能と優れた操作性で無限のアイデアが目の前に広がります。



コンパクトな筐体はそのままに、さらなる印刷品質向上と「CMYK+ 特殊トナー」を実現しました。ハイエンドモデルで使用される Super EA-Eco トナー搭載による CMYK 高画質、メタリックカラーの圧倒的な光輝感を体験できます。さらに充実した機能は、誰でも、手軽に、新たな印刷表現を手に入れることができます。



印刷の可能性が広がることで、創造性や提案力が高まります。さまざまなニーズを形にする用紙対応力と後加工、手軽な操作性は、アイデアを具現化し、ビジネスチャンスを確認なものにします。



高い生産性とプロフェッショナルなお客様を強力にサポート。高品質・高生産性を実現。ビジネス用途に応じた最



シヨナルな印字品質が、にサポートします。するプリントサーバーは、適な選択が可能です。



自動化による安定した印刷品質と業務の効率化は、ビジネスに革新をもたらします。高い専門性や特定のスキルが必要だった負荷の高い業務を機械が行うことで、ビジネスの持続可能な成長を後押しします。



印刷物の制作に加え、オフィス業務に役立つ各種コピー、スキャン機能を兼ね備え、ビジネスの質と効率化を図ります。

# 創造性を解き放ち、新たな価値を生み出す

## CMYK+特殊トナーのプリントエンジン

特殊トナーはゴールド、シルバー、ホワイ、クリア、ピンク、カスタムレッド、テクスチャード紙トナーを用意。CMYKに加えて特殊トナーを上刷りで1種類使用可能です。独自の特許技術により、生産性、画質、用紙汎用性など基本性能の向上と、プリントエンジンの大幅な小型化の両立に成功、オフィスサイズの筐体にCMYK+特殊トナーの搭載を実現しました。



シルバーやゴールドとCMYKの組み合わせによるメタリックカラーは、当社独自技術により圧倒的な光輝感を再現します。



ピンクトナーを使用することで、色域が拡大し、RGBや特色などCMYKでは再現できない赤・オレンジ・紫などの鮮やかな色彩を再現できます。



クリアトナー単体やCMYKに上刷りで使用することで、質感、光沢感が生まれ、高級感などを演出できます。

## 特殊トナーを使いこなすための充実のサポート機能

- 原稿を「CMYK+ピンク」の5色に自動分版して印刷可能。画像を明るくし、肌の質感など滑らかに美しく仕上げます。
- プレビュー機能は特殊色やメタリック表現も確認できるので、テスト印刷レスで確認が可能です。
- 特殊トナーはオペレーターが手軽に色交換可能。フレキシブルに扱うことができ、短納期化や工数削減につながります。



## CMYK高画質を実現する独自技術

### Super EA\* Ecoトナー(CMYK)

- ハイエンドモデルに使用されている高画質Super EA-Ecoトナーを本モデルに採用。
- トナーの大きさを業界最小クラスまで小さくし、トナー形状を揃えることに成功。画質のざらつき感が改善され、細かな文字や細線がくっきりと印字できます。
- ハーフトーン（中間調）などの階調表現はよりスムーズに美しく再現可能。青空や肌などをよりなめらかに表現します。

\*EA : Emulsion Aggregation 乳化凝集。

### 2,400×2,400 dpiのLEDプリントヘッド

当社独自技術により、LEDプリントヘッドにおいて2,400×2,400 dpiの高解像度出力を実現。小型で高画質な特長を持つLEDプリントヘッドが、線や像をシャープに描き、高精細プリントを可能にします。



# PRINT. FILE.

## これまで以上の印刷の可能性

信頼の技術力によって多様な用紙や後加工を実現、提案力に貢献します。  
用紙サイズは、最小90×146 mmから330×660 mmの用紙まで幅広いサイズをサポート。  
さらにオプションで330×1,300 mmの長尺印刷(片面)にも対応します。  
薄紙は52 g/m<sup>2</sup>から厚紙は400 g/m<sup>2</sup>まで使用可能です。

最小用紙幅90 mmの長尺4号封筒の印刷。▼

パッケージ用厚紙やラベルへの印刷。



メタリックで表現したカラー冊子。▶

◀ 耐水紙を用いたメニュー表。

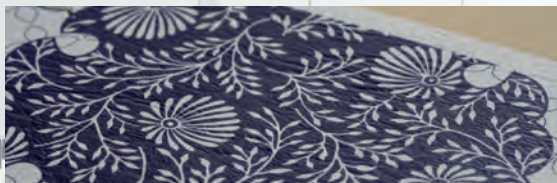


▲ 330×1,300 mmの長尺用紙にも対応。

### 用紙対応力を支える技術

#### 質感のある用紙にもきれいに印刷

エンボス紙、レザック紙などの凹凸があって印刷が難しい用紙も、中間転写ベルトが高品質なプリントを実現します。



#### 静電気を取り除き安定した用紙走行\*

帯電しやすい用紙の静電気を確実に取り除くことで、安定的な用紙走行を可能にし、さらには大量の静電気からオペレーターを守ります。

\* スタティックエリミネーター D1

#### さまざまな用紙を確実に給紙\*

紙粉の多い用紙、凹凸用紙、用紙同士が密着しやすいコート紙など、当社独自技術のシャトルヘッドを搭載したエアークッション給紙トレイが確実に給紙します。

\* エアークッション給紙トレイ

# 生産性と印刷品質を両立

## トップスピード85ページ/分の高生産性

トップスピード 85 ページ/分 の高速印刷を実現します。コート紙 / 非コート紙が混在したミックスジョブも待機時間はほとんどありません。また A3 も 47 ページ/分 という高い生産性を発揮します。

## 高画質・高生産性を支えるプリントサーバー

1,200×1,200 dpi のRIP処理でオリジナル画像の品質を鮮やかに再現します。非常に細い文字や細線であっても、1,200 dpi を維持したまま文字や細線の再現が可能です。高精度な3Dキャリブレーションとフィードバック機能で、安定した色再現性を支援します。また異なるサイズのデータを好きな位置に面付できます。長尺用紙を効率的に使用し、無駄紙を抑制できます。

# サスティナブルな成長を支援する

## AI補正

AI (人工知能) が写真1点1点のシーンを自動的に判別。暗すぎ・明るすぎ、逆光、人物/ 青空の色味など、写真に適した画像補正を行い、美しく印刷します。

## 検査装置\*

印刷中に、印刷物とRIP画像を比較し異常を検知します。負担が大きい印刷不調のチェック作業をスピーディーに行い、時間と労力を大幅に軽減します。

\* オプション



**画像検査** : 点、汚れ、プリント抜け、用紙折れを検査  
**バーコード/OCR** : 文字やバーコードの読み取り、ページ間での連続性、表裏の文字・番号の一致を検査

## 印刷中にリアルタイム検知と補正\*



印刷中に色変動や表裏ズレを自動で検知し、補正を行います。補正は印刷中継続して行い、プリントスピードが減速することはありません。高い専門性や特定のスキルに依存することなく、通常の印刷作業の中でリアルタイムに補正作業を行うことができます。

\* スマートモニタリングゲート D1

## 紙原稿のスキャンで簡単色合わせ

過去の印刷物や他機種で出力した印刷物を増刷する時、見本となる印刷物をスキャンするだけで色合わせができます。印刷条件が分からなくても紙原稿から色合わせができ、オペレーターが面倒なプロファイルを作成する手間もありません。

# 1台2役、制作にもオフィスワークにも

## オフィスで求められる機能を豊富に搭載

### 自動両面原稿送り装置

	原稿読み取り速度
スキャン時 *1	135 ページ/分 (カラー/モノクロ) 1パス両面読み取り時: 270 ページ/分 (カラー/モノクロ)
コピー時 *2	90 ページ/分 (カラー/モノクロ)、A4

\*1 当社標準原稿(A4)、200 dpi、ボックス保存まで。  
 \*2 コピー機能の出力速度は最大85ページ/分 (A4)。

### サーバーレスオンデマンドプリント\*

出力先に選んだプリンターが使用中でも、ネットワーク連携している別のプリンターで、自分のプリントジョブをプリント出力できます。

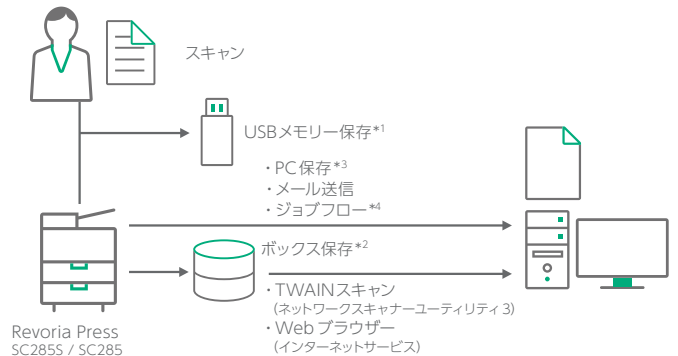


\* オプションのサーバーレスオンデマンドプリントキットおよびICカードリーダー-B (外付け型) またはICカードリーダー-D (外付け型) が必要です。プリンタードライバーはMulti-model Print Driver 2を使用します。

### 本体内蔵のプリント機能

Windows と親和性の高い当社独自のページ記述言語ART EXや、ほか複数のページ記述言語に対応しています。

### さまざまなスキャン機能



- \*1 オプションのUSB増設キットとUSBメモリーキットが必要です。
- \*2 プリンター本体内のボックスにスキャンファイルを保存します。PCへの取り込みは、Webブラウザや、ネットワークスキャナーユーティリティ3に付属する親展ボックスビューワー3やTWAIN対応アプリを利用します。
- \*3 スキャンファイルをFTP転送またはSMBで、PCのフォルダーへ保存します。
- \*4 スキャンファイルを定型の配信先に送付します。あらかじめ配信先などを設定したジョブフローの作成が必要です。

# Revoria Press SC285S / SC285

最大構成



## ニーズに応じて柔軟にシステムを構成

最大構成時 幅8,036×奥行858×高さ1,252mm\*

\* 高さに延長キットおよび長尺用延長キットは含まれません。

### 給紙オプション



大容量給紙トレイC3-DS  
+長尺用手差しトレイ

エアアシスト 重送検知

2,100枚×2トレイ+250枚、  
最大SRA3、330×660 mm



大容量給紙トレイC3-DS  
+重連用大容量給紙トレイC1-DS  
+長尺用手差しトレイ

エアアシスト 重送検知

2,100枚×4トレイ+250枚、  
最大SRA3、330×660 mm



エアサクシオン  
給紙トレイC1-DS\*1

エアサクシオン 重送検知

2,200枚×2トレイ+250枚、  
最大SRA3、330×660 mm



重連用エアサクシオン  
給紙トレイC1-DS\*1

エアサクシオン 重送検知

2,200枚×4トレイ+250枚、  
最大SRA3、330×660 mm



エアサクシオン  
給紙トレイC1-DSXL\*1

エアサクシオン 重送検知

長尺用紙給紙

900枚+2,200枚+250枚  
最大SRA3、330×1,300 mm(上段トレイ)



重連用エアサクシオン  
給紙トレイC1-DSXL\*1

エアサクシオン 重送検知

長尺用紙給紙

900枚+2,200枚×3トレイ+250枚  
最大SRA3、330×1,300 mm(左上段トレイ)



大容量給紙  
トレイ B1\*2

A4サイズ

2,100枚×1トレイ  
最大A4



大容量給紙トレイB1-S  
+長尺用手差しトレイ

エアアシスト 重送検知

キャビネット

2,100枚×1トレイ+250枚、  
最大SRA3、330×660 mm

### 排紙オプション

#### 1 インターフェイス デカラー D1

リアルタイムカール補正

#### 2 インターポーザー D1

表紙/合紙挿入

#### 3 スタティック エリミネーターD1

静電気除去

#### 4 スマートモニタリングゲートD1

印刷ページのスキャン

#### 5 大容量スタッカーA1

5,000枚スタック

スタッカーカート

長尺用紙排出\*3

#### トランスポートモジュール付き 大容量スタッカーA2

他社後処理機との接続

5,000枚スタック

スタッカーカート

長尺用紙排出\*3

#### 6 天地トリマークリーサー D2

天地断裁 筋入れ

#### 7 紙折りユニットCD2

Z折り 三つ折り

#### 8 中とじフィニッシャー D6

ソート/スタック ステープル

パンチ\*3 二つ折り

中とじ 長尺用紙排出\*3

#### フィニッシャー D6

ソート/スタック ステープル

パンチ\*3 長尺用紙排出\*3

#### 9 小口トリマフォーマルダー D1

小口断裁 角背仕上げ

#### 紙折りユニットCD3

Z折り 三つ折り

#### フィニッシャーC5/ 中とじフィニッシャーC5

ソート/スタック

ステープル [針なしステープル]

パンチ 中とじ/二つ折り\*4

#### オフセットキャッチトレイ

オフセットスタック

#### ロングキャッチトレイ

長尺用紙排出

### 後加工例



表紙/合紙  
挿入



パンチ



針なし  
ステープル



ステープル



中とじ



二つ折り



Z折り



三つ折り



筋入れ\*1



小口断裁



天地断裁



三方断裁\*2



角背  
仕上げ

\*1 山折り/谷折り、最大5本の筋入れが可能。 \*2 天地断裁と小口断裁で、三方断裁を行います。

### プリントサーバー



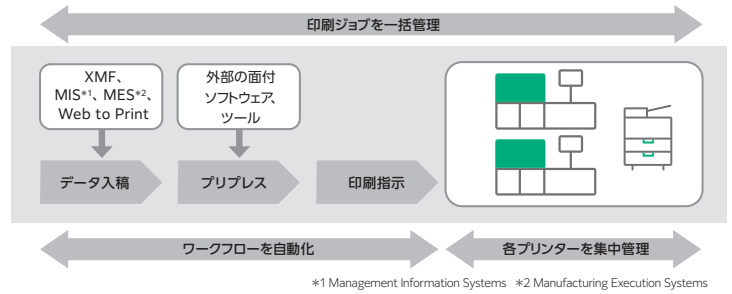
Revoria Flow  
SC21

# ワークフロー自動化とデジタル印刷工程の効率化

データ入稿から印刷までのワークフローを自動化し、作業の省力化、人為ミスを削減します。また多品種・小ロット、短納期の案件にも柔軟スピーディーに対応します。デジタル印刷をサポートする力強い業務パートナーです。

- 印刷ジョブを一括管理
- ワークフローを自動化
- 各プリンターを集中管理
- 他システムとの連携

Revoria XMF PressReadyの全体イメージ



## Revoria XMF PressReady Lite

Revoria XMF PressReady Liteは、プリンター1台に対してRevoria XMF PressReadyの基本機能を提供するライト版です。Revoria Flowプリントサーバー上で動作するため、専用のPressReadyサーバーを導入せずにご利用いただけます。

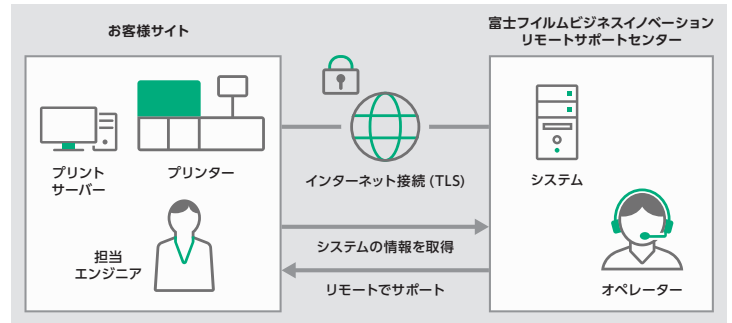
## 信頼のサポート体制

### プロダクションリモートサービス

システムの状態をリモートサポートセンターから診断し、トラブルの発生抑止と修理の迅速化によりダウンタイムを低減するサービスです。

- \* TLSによって通信のセキュリティを確保。
- \* 当サービスはお申し込みが必要です。詳細は当社担当営業へお問い合わせください。

- システム利用状況にもとづく予防保全
- トラブルのリモート解析と早期解決
- プリントサーバーの操作支援
- お客様専用ホームページから修理点検依頼および修理点検履歴を表示



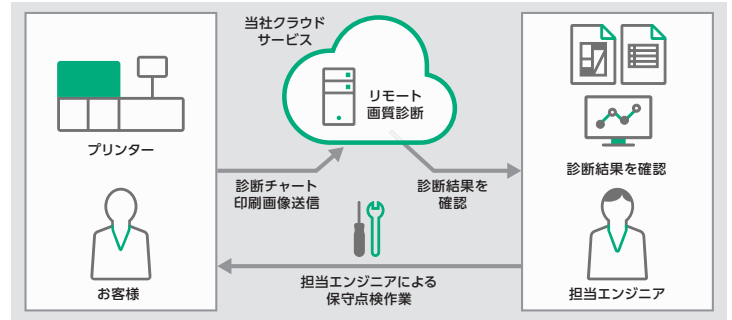
## プリントサーバーのリモートサービス

プリントサーバーのソフトウェアパッチを自動的にダウンロード、稼働ログの定期取得、トラブルログなどのデータ送信機能により、トラブルの発生を抑止するとともに、修理の迅速化を実現し、ダウンタイムの低減を図ります。

## リモート画質診断

お客様機械の出力画像品質をリモートから診断することで安定稼働に貢献します。

1. 事前のリモート診断によって、必要な部品と最適な修復方法を準備して訪問することで、業務への影響を最小限に抑えます。
2. 診断結果と保守実績を時系列に蓄積・評価することで、最適なタイミングで保守作業を実施し、画質の安定化に貢献します。



# FUJIFILM

富士フィルム ビジネス インベーション株式会社  
〒107-0052 東京都港区赤坂9-7-3

fujifilm.com/fb

お問い合わせは

**0120-27-4100**

受付時間：土、日、祝日および当社指定休業日を除く9時～12時、13時～17時。フリーダイヤルは、海外からはご利用いただけません。また、一部のIP電話からはつながらない場合があります。※お話しの内容を正確に把握するため、また後に対応状況を把握するため、通話を録音させていただきます。

## 注意

安全上のご注意

（安全にお使いいただくために）

- ご使用前に取扱説明書をよくお読みの上、正しくお使いください。
- 表示された正しい電源、電圧でお使いください。
- アース接続を確実に行ってください。故障や漏電の場合、感電する恐れがあります。

（複製禁止事項） 法律で複製を禁止されているものは次のとおりです。●国内外の紙幣、貨幣、政府発行の有価証券・国債証券・地方債証券、●未使用の郵便切手、郵便はがき（日本郵便製）など。●法律等で規定されている証紙類。●著作権の目的となっている著作物（書籍、音楽、絵画、版画、地図、映画、図画、写真など）は個人的または家庭内その他、これに準ずる限られた範囲内で使用するために複製する以外は禁じられています。

この商品に対するお問い合わせは、下記の営業担当へ…

●Revoria Press SC2855 / SC285は、環境負荷の低減に役立つ物品・役務の推進・普及を旨として施行された「グリーン購入法」のコピー機等に対する「判断の基準」に適合しています。●富士フィルムビジネスインベーションは環境保全の重要性を認識し、リサイクルの推進に積極的に取り組んでおります。●当社は、国際エネルギー省プログラムに参加事業者として、本製品が国際エネルギー省プログラムの対象製品に関する基準を満たしていることと判断します。●記載内容及び商品の仕様、外観等は改良のため、予告なく変更する場合があります。また、商品の色調はフィルム、印刷インクの性質上、実際の色とは異なって見える場合がありますので、あらかじめご了承ください。●FUJIFILM、およびFUJIFILMロゴは富士フィルム株式会社の登録商標または商標です。●Revoria、Revoriaロゴ、Revoria PressおよびRevoria Flowは、富士フィルムビジネスインベーション株式会社登録商標または商標です。●Microsoft、Windows、WindowsServerは、米国マイクロソフトコーポレーションの米国および、その他の国における登録商標です。●Adobe、Adobeロゴ、PostScript、PostScriptロゴ、Adobe PDF、Adobe PDF Print Engineは、米国ならびに他の国におけるAdobeの登録商標または商標です。●G7はIdealianceの登録商標です。●IdealianceはPRINTING United Allianceの登録商標です。●PANTONE およびその他のPantone 商標は、米国およびその他の国におけるPantone LLCの商標または登録商標です。●その他の社名、または商品名等は、それぞれ各社の商標、または登録商標です。