

**Apeos 5570 / 4570**

A3 黑白多功能影印機



# 新時代，新Apeos

全新「Apeos」提供高階功能，具備更高資安級別和操作便利性，協助企業在時間推移下，實現多元化商業發展。

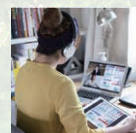
「Apeos」設備能順暢地連接各式辦公室解決方案及服務，隨時隨地展開全新敏捷的遠端辦公型態。



效能卓越，提升工作效率



操作快速簡單



實現遠端工作的簡化操作



提倡環保意識



全面的資訊安全保護



可靠的支援系統

搭配簡單易用的介面和強大的安全功能  
打造順暢的遠端工作文化

## Apeos 5570 / 4570

| 影印/列印  | 掃描 <sup>*2</sup>                      | 傳真 <sup>*2</sup> | 列印解析度                           | 操作面板                     |
|--|---------------------------------------|------------------|---------------------------------|--------------------------|
| 5570 55 ppm (面/分鐘) <sup>*1</sup><br>4570 45 ppm (面/分鐘) <sup>*1</sup> | 彩色/黑白<br>160 ppm (面/分鐘) <sup>*3</sup> | Super G3傳真       | 1,200 × 2,400 dpi <sup>*4</sup> | 10.1吋<br>可調角度式彩色<br>觸控面板 |

●支援雲端 ●支援行動裝置 ●掃描名片 ●安全性 ●提醒拿取列印文件/原稿的LED提示燈 ●多張送紙偵測

\*1: A4 LEF。

\*2: 選購。

\*3: 使用自動雙面送稿機單次掃描紙張正反兩面時。

\*4: 列印功能。



# 效能卓越，提升工作效率

## 大幅降低等候時間，提高生產力

- 首張影印出紙時間只需3.6<sup>\*1</sup>秒
- 暖機時間不到30秒<sup>\*2</sup>，恢復操作的時間也低於11秒
- Smart WelcomEyes可偵測使用者，並自動將機器從睡眠模式中「喚醒」

\*1: A4 LEF。

\*2: 內建外掛程式功能 / 自訂服務：已啟用。

## 透過感應式警示降低無意造成的資訊安全風險

- 提醒使用者紙盤中未拿取的原稿或列印文件
- 避免文件遺留在中央承接盤或紙盤中無人拿取
- 側承接盤\*收到傳真時，中央承接盤指示燈會進一步通知
- 原稿遺留在文件玻璃台時的音效通知

\*選購。



## 伸縮式紙盤機制，操作輕鬆不費力

- 輕推即可關閉
- 收回動作輕柔
- 抽出毫不費力

## 快速擷取資訊，適用大量列印的工作流程

- 掃描時的讀取速度高達160 ppm（面/分鐘）\*
- 單次DADF不會損壞原稿文件
- 具備多張送紙偵測功能
- 最多可以裝入130張

\*單次雙面掃描、200 dpi、掃描至機密信箱。



## 自訂尺寸的文件可直接使用DADF掃描快速操作

- 支援最小尺寸49 mm（寬）x 85 mm（長）\*
- 無須手動輸入每個原稿尺寸就能立即掃描
- 自動將自訂尺寸的原稿轉換成標準尺寸
- 可裝入多張原稿並一起掃描



\*適用於重量38~209 gsm的紙張。

## 可根據需求選購各種裝訂設備

- 支援無針單釘和無針雙釘<sup>\*1</sup>



### A2裝訂檢集機



### B4/B5騎馬裝訂檢集機



- 裝訂
- 無針裝訂<sup>\*1</sup>
- 打孔<sup>\*3</sup>
- 騎馬訂<sup>\*4</sup>
- 單摺<sup>\*4</sup>

### C4/C5裝訂檢集機



### C4 / C5騎馬裝訂檢集機+摺紙模組CD3



- 裝訂
- 無針裝訂<sup>\*1</sup>
- 打孔<sup>\*2</sup>
- 騎馬訂
- 單摺
- 三摺頁<sup>\*5</sup>
- 工程Z型摺頁<sup>\*5</sup>

\*1: 適用機型: B5裝訂檢集機、C5裝訂檢集機以及C5騎馬裝訂檢集機。

\*2: 提供配備打孔組件的裝訂檢集機。

\*3: 選購。

\*4: 需要小冊子裝訂組件。使用B4/B5裝訂檢集機指定騎馬訂或單摺時，可產生壓摺痕而不會摺頁。

\*5: 需要摺紙模組CD3。

\*6: 80 gsm或更輕。

## 可根據需求選購各種設備

- 所有機型均隨附標準的4段紙匣

520張×4段紙匣+手送紙盤90張



### 大容量紙盤

紙張容量高達5,110張\*

\*標準+大容量紙盤B2。



大容量紙盤B1



大容量紙盤B2

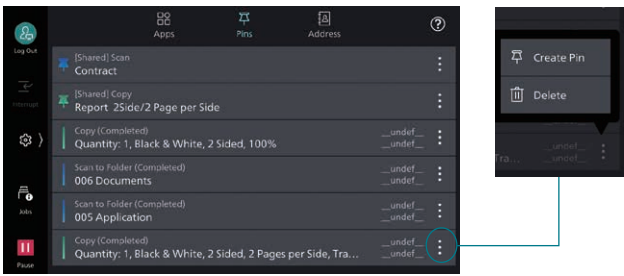
大容量紙盤B1可裝入2,000張  
大容量紙盤B2可裝入2,940張

# 操作快速簡單

## 配置簡單，瀏覽方便

黑灰色調UI提供更高對比，容易識別

- 圖示均勻分布，容易識別
- 各項功能的操作步驟一致更輕鬆上手
- 首頁畫面個人化，輕鬆存取常用功能
- 固定日常設定，簡化重複的作業
- 一目瞭然的工作完成或錯誤通知指示燈
- 精巧的聲音通知，提供警示和引起注意



## 智慧型手機搖身一變，成為「可攜式操作面板」

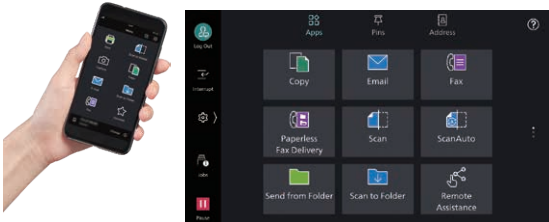
與行動裝置順暢連線後，即可使用Print Utility\*<sup>1</sup>應用程式執行影印、傳真、列印及掃描\*<sup>2</sup>工作。

- 行動裝置可當做操作控制的替代UI使用，大幅減少一般的觸碰次數
- 常用設定可以儲存為「我的最愛」
- 直接發送傳真，或是使用儲存在智慧型手機中的地址寄送電子郵件
- 大幅減少觸碰印表機的次數，安全又衛生
- 掃描使用者面板上的QR碼，快速建立Wi-Fi Direct連線

備註：透過無線環境或Wi-Fi Direct連線，連線到機器。

\*<sup>1</sup>：可以從Google Play™或App Store免費下載。

\*<sup>2</sup>：掃描至行動裝置、郵件送信、掃描至資料夾。



## 可在辦公室靈活配置

支援無線網路環境\*<sup>1</sup>。

- 透過Wi-Fi讓辦公空間更彈性
- 一台多功能最多可同時連接五部Wi-Fi Direct裝置
- 支援直接行動列印\*<sup>2</sup>
- 支援Print Utility、AirPrint 及Mopria® Print Service

\*<sup>1</sup>：選購。

\*<sup>2</sup>：連線至Wi-Fi Direct時。

## 提供多樣且省時高效的掃描功能

掃描檔案可透過各種方法傳送至電子郵件、URL及電腦 (SMB/FTP/SFTP)。

- 可同時使用多項功能傳送資料
- 改善文件數位化效率，如自動偵測文字以校正掃描後的文檔方向，或是校正掃描歪斜的頁面、刪除空白頁等
- 除TIFF和JPEG外，還可將掃描的資料轉換為支援OCR\*或高壓縮/少數色彩的PDF或DocuWorks文件。它們也可以轉換為可被編輯的Excel/Word文件\*
- 使用自動掃描功能，只需一個按鍵即可將掃描的資料輕鬆發送至指定的電子郵件信箱

\* 選購。

## 從辦公室內的任何多功能影印機列印

無伺服器即需即印\*可讓您靈活地從任何連線的多功能影印機進行列印和取得列印文件。

- 目前設備有人使用時，從另一部可用的多功能影印機進行列印來提高生產力
- 最多可連結100部設備
- 可以在裝置上修改具體的工作設定，以節省時間（單面改雙面、新增裝訂）

\*選購。

## 紙本文件數位化，輕鬆管理文件

掃描專遞\*可讓您只要按下每項工作流程或文件類型的預設按鈕，即可自動處理和儲存掃描的影像。

- 自動設定檔案格式、檔案名稱、OCR\*等
- 自動將掃描和處理後的文件儲存在適當的位置
- 指定文件中的特定單詞或字元為資料夾或檔案名稱
- 可正確讀取0和其他時常辨識錯誤的字元

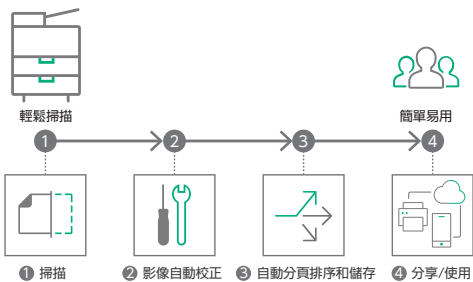
\*選購。

## 透過無伺服器驗證進行簡單的裝置管理

無伺服器驗證\*可以在同一群組中的多功能影印機之間同步使用者資訊，減少管理員的工作量。

- 只要點選您的卡就能連結使用者ID和多功能影印機
- ID資訊會自動與同一網路中的其他多功能影印機分享
- 辦公室裡的任何裝置都可執行驗證

\*選購。



### QR碼和條碼應用

如果原稿的首頁或內容正文上有QR碼或條碼可供掃描，則掃描專遞將自動辨識並處理文件資訊。

# 簡化遠端工作方式的操作

## 遠端工作時不錯過任何傳真

無紙化傳真功能會自動將接收到的傳真儲存到資料夾中，可傳輸到電腦或以電子郵件傳送

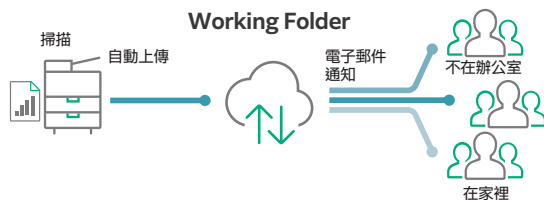
- 接收到的傳真可以用電子郵件轉寄到您的行動裝置
- 接收到的傳真可以傳送到Working Folder\*<sup>1</sup>
- 可以按傳真號碼、接收日期和負責人進行排序\*<sup>2</sup>
- 收到的傳真處理可以按時間、週間日和期間進行切換\*<sup>2</sup>
- 例如，只需操作一次就能將紙張輸出切換成電子傳輸\*<sup>2</sup>

\*1: 雲端服務由FUJIFILM Business Innovation提供。需要另外簽約。  
\*2: 選購。

## 隨時隨地共用資訊

使用Working Folder\*和網際網路，隨時隨地都可以查看文件。

- 可以與多功能影印機、DocuWorks和行動裝置流暢連結
- Working Folder中的文件可以從操作面板執行列印
- 掃描的文件將指派一個檔案名稱，儲存在Working Folder中。以電子郵件傳送通知給相關使用者



\* 雲端服務由FUJIFILM Business Innovation提供。需要另外簽約。

## 支援Microsoft的通用列印

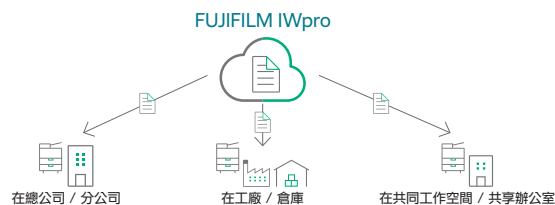
透過提前將多功能影印機登記到Microsoft的通用列印，通過Microsoft Entra ID\*<sup>1</sup>驗證的使用者\*<sup>2</sup>可以透過雲端從任何地方進行列印。

\*1: 先前稱為 Azure Active Directory。  
\*2: 擁有Microsoft Windows Enterprise或Microsoft 365訂閱的組織。

## 即使遠端工作，也能輕鬆安全輸出

FUJIFILM IWpro\*是企業數位化的多功能安全平台解決方案，提供協同合作的工作平台、工作流程最佳化、高效的文件管理，還有多功能的雲端列印。

- 您可以從具有網際網路服務的任何位置（例如分公司或外出時），透過網頁瀏覽器來存取FUJIFILM IWpro\*
- 不論身在何處（在辦公室或外出辦公），都能享受優質和機密列印的環境
- 使用者可在辦公室外透過多功能裝置選擇並列印儲存於雲端的文件

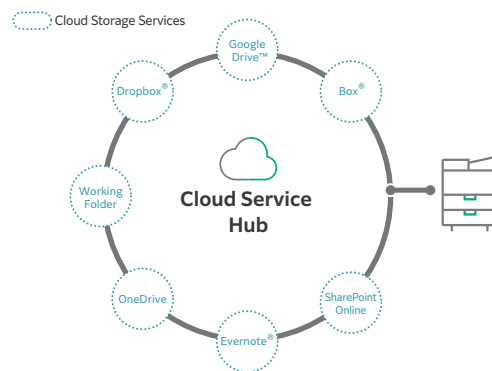


\* 雲端服務由FUJIFILM Business Innovation提供。需要另外簽約。

## 集中化雲端整合

Cloud Service Hub\*可利用單一登入存取多項雲端儲存服務。

- 可以直接從多功能影印機為掃描的文件指派特定的儲存位置
- 支援從多項雲端服務搜尋文件
- 可以使用OCR對掃描的文件進行全文搜尋



\* 雲端服務由FUJIFILM Business Innovation提供。需要另外簽約。

## 提倡環保意識



我們致力於開發具有環保意識的產品，包含降低多功能裝置和影印機耗電量的技術，以減少對環境的影響。

FUJIFILM集團已推出了認證計劃，在該計劃中，我們在產品開發時通過評定明確各產品的環境價值，根據我們內部認證準則進行評估，並將那些在減少環境影響方面表現出色的產品\*認證為「Green Value Products」。

該產品已被認證為「Gold」級產品，是業界中最高等級有助於減少環境影響的產品。

\* 在減少造成環境影響方面表現出色的產品和服務，是指在從原料的獲取、生產、使用、處置到重複使用的整個生命週期中，考慮到對環境的影響而設計的產品和服務。

## 提倡能源節約

- 透過採用IH熔著技術以實現快速加熱，並且無需在待機或省電模式下進行預熱，可同時實現能源節約與客戶便利性
- 透過配備可節省空間和節能設計的LED列印頭，以及具有低溫熔著性能的Super EA-Eco碳粉，可同時實現高畫質和能源節約
- 透過智慧型省電功能降低耗電量，根據客戶使用的功能單獨為所需零件供電

## 提倡資源保護

- 無針裝訂有助於減少浪費，在某些需要考量到安全性或任何污染的地方也可以安心使用
- 有助於減少紙張消耗的功能
- -個人的列印、掃描、無紙化傳真、多張合1等
- 採用產品在使用後易於重複使用/回收的設計

# 全面的資訊安全保護

資訊是一項重要資產，必須盡全力加以保護

## 防止未授權使用者使用

多種使用者授權設定選項，讓管理員可以根據特定環境選取最合適的組合。

- 裝置驗證
- 透過遠端伺服器進行身份驗證\*
- IC卡驗證\*
- 限定使用者的功能存取
- 個人的列印

\* 選購。

可針對特定使用者額外建立其他的存取層級（例如訪客）。

- 次要乙太網路套件\*

\* 選購。

## 防止未授權存取

針對一般使用者、IT管理員及維修工程師等不同的目標使用者明確劃分變更限制，提供不同的裝置設定保護層級。

- 操作限制
- 帳戶鎖定以防止未授權存取
- 變更預設密碼的資訊
- 使用全域IP位址時顯示警告

防止未經通知安裝未經授權的程式。可透過裝置資料記錄執行完善的IT稽核，方便追蹤。

- 軟體簽名驗證
- 遠端更新限制
- IP位址過濾
- 啟動時會偵測竄改行為；若偵測到竄改行為會自動還原
- 防止操作期間遭竄改
- 稽核日誌
- 傳送稽核日誌系統

## 保護資料

防範駭客入侵、竄改裝置／系統設定等任何惡意內容。

- 加密儲存的資料
- 使用TPM\* 2.0晶片進行加密金鑰管理
- 一次刪除所有設定和文件資訊

\* Trusted Platform Module

在裝置或伺服器等之間傳送資訊時，透過高強度加密方式保護資訊。

- 以SSL/TLS或IPsec加密通訊路徑
- 利用SMBv3、SFTP加密傳輸
- 掃描檔案加密/簽名
- 以S/MIME進行電子郵件加密和簽名
- TLS版本限制
- 橢圓曲線加密
- WPA3

## 防止操作錯誤

避免管理員和使用者無心錯誤所導致的資訊外洩。

- 掃描文件傳送至固定目的地
- 重新輸入傳真收件人
- 註解
- 隱藏文字列印\*
- 數位代碼嵌入和追蹤功能\*

\* 選購。

## 安全性憑證

- 通過ISO/IEC 15408認證，其為設計和運營IT安全的國際標準

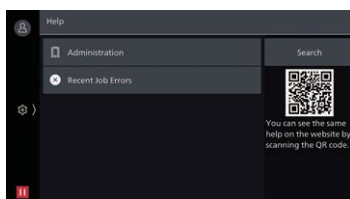
## 可靠的支援系統

### 簡單解決問題的解決方案

從耗材更換到非預期的設備故障，不用等技術人員或業務上門即可解決大多數的問題。

#### 1. 使用設備上的「說明」功能解決問題

- 自助資訊可在操作面板上找到
- 可以使用行動裝置掃描操作面板上顯示的QR碼，存取自助資訊



#### 2. 透過「遠端協助」接受服務人員協助

- 直接連到支援中心
- 服務人員可遠端存取多功能影印機，藉由引導共用操作面板上的步驟來解決問題

### 每天密切關注多功能影印機

監控多功能影印機狀態，盡可能降低操作停機時間。

- 查看計費器
- 碳粉匣的碳粉量不足時，自動提供消耗品
- 偵測機器錯誤，及早介入修正問題

備註：您必須申請使用EP服務。（免費）

### 備份多功裝置的設定

Device Setup Editor是一款免費工具，可用於編輯裝置設定，還能協助備份資料以確保企業營運不中斷。

- 可在電腦上建立裝置/印表機設定的備份
- 管理員可透過檢視/編輯等設定優化裝置用量，並將其調整為最適合所在環境的設定
- 安裝新裝置時，可將設定從現有裝置遷移（或複製）



# Apeos 5570 / 4570主要規格和功能

## 基本規格/影印功能

| 項目                    | 內容   | 5570   | 4570          |
|-----------------------|--|--|---------------|
| 類型                    | 落地型  |  |               |
| 記憶體容量                 | 4 GB (最大：4 GB)   |  |               |
| 儲存裝置容量*1              | 128 GB   |  |               |
| 掃描解析度                 | 600×600 dpi  |  |               |
| 列印解析度                 | 600×600 dpi (文字/文字-照片/照片/地圖)   |  |               |
| 熱機時間*2                | [內建外掛程式功能/自訂服務]*3<br>開啟時：30秒以下 (室溫 23℃)<br>關閉時：24秒以下 (室溫 23℃)          |  |               |
| 設備喚起時間 (從睡眠模式喚起所需的時間) | 11秒以下 (室溫 23℃)   |  |               |
| 原稿尺寸                  | 紙張或書籍的最大尺寸為A3、11×17"、297×432 mm  |  |               |
| 紙張大小                  | 最大   | SRA3 (320×450 mm)、12×18" (305×457 mm)、A3 [12×19" (305×483 mm)、手送紙盤：320×483 mm] |               |
|                       | 最小   | A5、明信片 (100×148 mm) [手送紙盤：89×98 mm]  |               |
|                       | 影像留白*4   | 前端4.0 mm、後端2.0 mm、左/右2.0 mm  |               |
| 紙張磅數*5                | 紙盤   | 52~300 gsm   |               |
|                       | 手送紙盤   | 52~300 gsm   |               |
| 首張影印出紙時間              | 3.6秒 (A4 LEF)  |  |               |
| 連續影印速度*6              | A4 LEF / JIS B5 LEF  | 55 ppm (面/分鐘)  | 45 ppm (面/分鐘) |
|                       | A4 / JIS B5  | 40 ppm (面/分鐘)  | 32 ppm (面/分鐘) |
|                       | JIS B4   | 32 ppm (面/分鐘)  | 26 ppm (面/分鐘) |
|                       | A3   | 27 ppm (面/分鐘)  | 22 ppm (面/分鐘) |
|                       | 標準   | 520張*8×4段紙匣+手送紙盤 90張*9   |               |
| 紙盤容量*7                | 選購   | 大容量紙盤B1：2,000張*10<br>大容量紙盤B2：2,940張*11   |               |
|                       | 最大   | 5,110張*12 (標準+大容量紙盤B2)   |               |
| 輸出承接盤容量*13            | 中間上方：250張 (A4 LEF)<br>中間下方：250張 (A4 LEF)                               |  |               |
| 電源                    | AC220-240 V +/- 10 %，10 A，50/60 Hz common                              |  |               |
| 最大耗電量                 | 2.2 kW (AC220 V ± 10 %)<br>睡眠模式：0.5 W (AC230 V)<br>待機模式：82 W (AC230 V) |  |               |
| 尺寸                    | 寬620×深720×高1,119 mm：標準4紙匣機型  |  |               |
| 重量*14                 | 118 kg：標準4紙匣機型   |  |               |

- \*1：客戶可使用儲存裝置容量需扣除系統使用空間。  
\*2：可能會因為使用狀況不同而改變。  
\*3：出廠設定內建外掛程式功能/自訂服務開啟。如有必要可更改設定。  
\*4：A3尺寸以上。  
\*5：建議使用我們推薦的紙張。依照不同使用條件，可能會有無法正確列印的情況。  
\*6：調整畫質可能會導致速度下降。  
\*7：80 gsm紙張。  
\*8：當使用於70 gsm紙張：600張。  
\*9：當使用於70 gsm紙張：110張。  
\*10：當使用於70 gsm紙張：2,470張。  
\*11：當使用於70 gsm紙張：3,370張。  
\*12：當使用於70 gsm紙張：5,880張。  
\*13：70 gsm紙張。  
\*14：不含碳粉匣重量。

## 列印功能

| 項目        | 內容  |
|-----------|---|
| 類型        | 內建式   |
| 列印速度*1    | 與基本功能/影印功能相同  |
| 列印解析度     | 標準 [PCL驅動程式]<br>標準：1,200×2,400 dpi<br>高畫質：1,200×2,400 dpi<br>超高畫質：1,200×1,200 dpi   |
|           | 選購 [Adobe® PostScript® 3™驅動程式]<br>高速度 (標準)：600×600 dpi<br>高畫質：1,200×2,400 dpi<br>超高畫質：1,200×1,200 dpi   |
| 頁描述語言     | 標準 PCL5 / PCL6  |
|           | 選購 Adobe® PostScript® 3™  |
|           | 標準 [PCL驅動程式]<br>Windows 11(64位元)<br>Windows 10(32位元 / 64位元)<br>Windows Server 2022(64位元)<br>Windows Server 2019(64位元)<br>Windows Server 2016(64位元)  |
|           | 選購 [Adobe® PostScript® 3™驅動程式]<br>Windows 11(64位元)<br>Windows 10(32位元 / 64位元)<br>Windows Server 2022(64位元)<br>Windows Server 2019(64位元)<br>Windows Server 2016(64位元)<br>macOS 14 / 13 / 12 / 11 / 10.15 / 10.14 |
| 支援的作業系統*2 | 標準 [Mac OS X驅動程式]<br>macOS 14 / 13 / 12 / 11 / 10.15 / 10.14  |
|           | 選購 [Adobe® PostScript® 3™驅動程式]<br>Windows 11(64位元)<br>Windows 10(32位元 / 64位元)<br>Windows Server 2022(64位元)<br>Windows Server 2019(64位元)<br>Windows Server 2016(64位元)<br>macOS 14 / 13 / 12 / 11 / 10.15 / 10.14 |
| 連線        | 標準 Ethernet 1000BASE-T / 100BASE-TX / 10BASE-T、USB3.0   |
|           | 選購 無線網路 (IEEE 802.11a / b / g / n / ac)   |

- \*1：調整畫質可能會導致速度下降。列印速度可能會依不同文件而減緩。  
\*2：請參見我們的官方網站，瞭解最新支援的作業系統。

## 掃描功能 (選購)

| 項目    | 內容  |
|-------|---|
| 類型    | 彩色  |
| 掃描解析度 | 600×600 dpi、400×400 dpi、300×300 dpi、200×200 dpi |
| 掃描速度  | 等同自動雙面送稿機的掃描速度                                  |
| 連線    | 標準 Ethernet 1000BASE-T / 100BASE-TX / 10BASE-T  |
|       | 選購 無線網路 (IEEE 802.11a / b / g / n / ac)         |

備註：作為標配安裝在Model-CP5上。

## 傳真功能 (選購)

| 項目      | 內容   |
|---------|--|
| 原稿尺寸    | 最大：A3、11×17"、長原稿 (最長 600 mm)                   |
| 輸出紙張尺寸  | 最大：A3、11×17"<br>最小：A5                          |
| 傳輸時間    | 2秒以上、3秒以內*1                                    |
| 傳輸模式    | ITU-T G3                                       |
| 可使用線路類型 | 公用電話線路、PBX、傳真通訊網路 (PSTN)、最大可支援3個埠*2 (G3-3 連接埠) |

- \*1：以標準畫質 (8×3.85 行/mm)、高速模式 (28.8 kbps 以上：JBIG) 傳送約700字元的A4原稿。此時間係指傳輸圖像資訊的時間，不包含通訊時間。實際通訊時間可能因原稿內容、接收設備、線路等狀況而有所不同。  
\*2：最多可連接至3線。連接埠為可用於通信的線路數量

## 自動雙面送稿機B2-PC

| 項目     | 內容                              | 5570  | 4570          |
|--------|---------------------------------|---|---------------|
| 原稿尺寸   | 最大：A3、11×17"<br>最小：A6*1         |   |               |
| 紙張磅數   | 38~128 gsm (雙面模式：50~128 gsm) *2 |   |               |
| 紙張容量*3 | 130張                            |   |               |
| 掃描速度*4 | 影印 (A4 LEF 單面)                  | 55 ppm (面/分鐘)   | 45 ppm (面/分鐘) |
|        | 掃描                              | 黑白：80 ppm (面/分鐘)、彩色：80 ppm (面/分鐘)<br>(單次雙面掃描時、黑白：160 ppm (面/分鐘)、彩色：160 ppm (面/分鐘))<br>[標準原稿 (A4 LEF)、200 dpi、掃描至機密信箱] |               |

- \*1：非標準尺寸：49×85 mm。  
\*2：自定義紙張從49×85 mm到55×91 mm，磅數範圍從38到209 gsm。  
\*3：70 gsm紙張。  
\*4：掃描速度會因文件類型不同而異。

## 大容量紙盤B1 (選購)

| 項目          | 內容                           |
|-------------|------------------------------|
| 紙張大小        | A4 LEF、Letter LEF、JIS B5 LEF |
| 紙張磅數        | 55~216 gsm                   |
| 紙盤容量*1/紙盤段數 | 2,000張*2×1段紙匣                |
| 尺寸          | 寬389×深610×高377 mm            |
| 重量          | 29 kg                        |

- \*1：80 gsm紙張。  
\*2：當使用於70 gsm紙張：2,470張。

## 大容量紙盤B2 (選購)

| 項目          | 內容                           |
|-------------|------------------------------|
| 紙張大小        | A4 LEF、Letter LEF、JIS B5 LEF |
| 紙張磅數        | 55~216 gsm                   |
| 紙盤容量*1/紙盤段數 | 2,940張*2×1段紙匣                |
| 尺寸          | 寬476×深618×高433 mm            |
| 重量          | 31 kg                        |

- \*1：80 gsm紙張。  
\*2：當使用於70 gsm紙張：3,370張。

## A2裝訂檢集機 (選購)

| 項目      | 內容   |
|---------|--|
| 紙盤種類    | 分頁排序 (份數整理*1) / 堆疊 (份數整理*1)                                  |
| 紙張大小    | 最大：A3、11×17"<br>最小：A5、明信片 (100×148 mm)                       |
| 紙張磅數*2  | 52~256 gsm   |
| 承接盤容量*3 | [無裝訂]<br>A4 LEF：500張、JIS B4：250張、A3以上：200張、混合尺寸堆疊*4：250張     |
|         | [裝訂]<br>30份、或A4 LEF：500張、JIS B4：250張、A3以上：200張、混合尺寸堆疊*4：250張 |
| 裝訂針     | 最大裝訂頁數 A4：50張 (90 gsm以下)、JIS B4以上：30張 (90 gsm以下)             |
|         | 紙張大小*5 最大：A3、11×17"<br>最小：JIS B5 LEF                         |
|         | 紙張磅數 52~256 gsm  |
| 裝訂位置    | 單釘、雙釘  |
|         | 尺寸 寬478×深461×高238 mm   |
| 重量      | 11 kg  |

- \*1：出廠時默認設置為“關閉錯位輸出”。可配合客戶的使用進行變更。  
\*2：根據不同使用狀況，有可能無法正確列印文件。(52~55 gsm)  
\*3：70 gsm紙張。  
\*4：大尺寸紙張堆疊於小尺寸紙張上時：250張 (當大尺寸紙張小於A3時。) / 200張 (當大尺寸紙張為A3或大於A3時。) 相同條件適用於無針裝訂與混合裝訂位置。  
\*5：可用的裝訂位置取決於紙張大小。

### 備註

- 一旦主機的記憶體發生故障，接收資料、保存資料、登記設定資訊等有可能會遺失。由於資料遺失引起的損害，本公司一概不負責賠償，請事先知悉。
- 主機停產 7 年後，將停止提供維修零件。

C4 / C5裝訂檢集機、C4 / C5騎馬裝訂檢集機（選購）

| 項目      |          | 內容  |   |
|---------|----------|---|---|
|         |          | C4 / C5裝訂檢集機  | C4 / C5騎馬裝訂檢集機  |
| 紙盤種類    | 輸出承接盤    | 分頁排序（份數整理） / 堆疊（份數整理）   |   |
|         | 裝訂檢集機承接盤 | 分頁排序（份數整理） / 堆疊（份數整理）   |   |
|         | 小冊子承接盤   | -   | 分頁排序 / 堆疊   |
| 紙張大小    | 輸出承接盤    | 最大：12×19"（305×483 mm）、A3<br>最小：A6、明信片（100×148 mm）   |   |
|         | 裝訂檢集機承接盤 | 最大：12×19"（305×483 mm）、A3<br>最小：A5 LEF   |   |
|         | 輸出承接盤    | 52～300 gsm*1  |   |
| 紙張磅數    | 裝訂檢集機承接盤 | 52～300 gsm*1  |   |
|         | 輸出承接盤    | 500張（A4）  |   |
| 承接盤容量*2 | 裝訂檢集機承接盤 | [無裝訂]<br>A4：3,000張<br>JIS B4以上：1,500張<br>A5 LEF：1,000張<br>混合尺寸堆疊*3：300張                   | [無裝訂]<br>A4：1,500張<br>JIS B4以上：1,500張<br>A5 LEF：1,000張<br>混合尺寸堆疊*3：300張                   |
|         | 小冊子承接盤   | [裝訂]<br>A4：200份或3,000張<br>JIS B4以上：100份或1,500張<br>A5 LEF：100份或1,000張<br>混合尺寸堆疊*3：70份或200張 | [裝訂]<br>A4：200份或1,500張<br>JIS B4以上：100份或1,500張<br>A5 LEF：100份或1,000張<br>混合尺寸堆疊*3：70份或200張 |
|         | 最大裝訂頁數   | 20份*4   |   |
| 裝訂針     | 最大裝訂頁數   | 裝訂針：50張（90 gsm以下）*5<br>無針裝訂*6*7：10張（80 gsm以下）   |   |
|         | 紙張大小*8   | 最大：A3、11×17"<br>最小：A5 LEF   |   |
|         | 紙張磅數     | 裝訂針：52～300 gsm<br>無針裝訂*6*7：64～105 gsm   |   |
| 打孔*9    | 裝訂位置     | 單釘、雙釘   |   |
|         | 打孔數      | 2-孔/ 4-孔打孔或2-孔/ 3-孔打孔（美規）   |   |
|         | 紙張大小*10  | 最大：A3、11×17"<br>最小：A5 LEF   |   |
| 騎馬裝訂    | 紙張磅數     | 52～220 gsm  |   |
|         | 容量*11    | -   |   |
|         | 紙張大小     | -   |   |
| 尺寸*12   | 紙張磅數     | -   |   |
|         | 容量       | -   |   |
|         | 紙張大小     | -   |   |
| 重量      | 紙張磅數     | -   |   |
|         | 容量       | -   |   |
|         | 紙張大小     | -   |   |

備註：C4裝訂檢集機以及配備C4騎馬裝訂檢集機只有釘書針裝訂功能。無法新增無針裝訂功能。  
備註：C5裝訂檢集機以及配備C5騎馬裝訂檢集機具備釘書針裝訂和無針裝訂功能。  
備註：須選購連結組件。  
\*1：根據不同使用狀況，有可能無法正確列印文件。（52～55 gsm）  
\*2：70 gsm紙張。  
\*3：大尺寸紙張堆疊於小尺寸紙張上時。  
\*4：以同尺寸紙張輸出。  
\*5：安裝C裝訂檢集機65張裝訂組件，可裝訂張數達65張；但依紙張類型不同可能造成邊緣無法完全對齊等裝訂不正確情況發生。  
\*6：C5裝訂檢集機以及配備C5騎馬裝訂檢集機具備無針裝訂功能。  
\*7：無針裝訂的牢固程度不如釘書針裝訂。裝訂的部分可能會因為紙張、溫度、濕度以及翻頁方式而輕易分離。  
\*8：可用的裝訂位置取決於紙張大小。  
\*9：無法新增打孔功能。選擇具備打孔功能的裝訂檢集機。  
\*10：可用的打孔數量取決於紙張大小。  
\*11：最大可裝訂張數依使用的紙張磅數不同而改變。根據紙張尺寸和紙張種類，小冊子將可能無法摺頁。  
\*12：當拉出擴充紙盤時。

摺紙模組CD3（選購）

| 項目       |         | 內容   |                |
|----------|---------|--|----------------|
|          |         | C4 / C5裝訂檢集機                                 | C4 / C5騎馬裝訂檢集機 |
| 工程 Z 型摺頁 | 紙張大小    | A3、11×17"、JIS B4                             |                |
|          | 紙張磅數    | 60～90 gsm                                    |                |
|          | 紙張大小    | A4、Letter                                    |                |
| 三摺頁      | 紙張磅數    | 60～90 gsm                                    |                |
|          | 承接盤容量*1 | 40張  |                |
|          | 電源*2    | AC220-240 V +/- 10 %, 0.6 A, 50/60 Hz common |                |
| 最大耗電量    | 尺寸      | 144 W  |                |
|          | 重量      | 寬232×深588×高991 mm                            |                |
|          | 尺寸      | 52 kg  |                |

備註：C4裝訂檢集機/ C5裝訂檢集機/ C4騎馬裝訂檢集機/ C5騎馬裝訂檢集機用選配。  
\*1：70 gsm紙張。  
\*2：需使用與設備不同的獨立電源。

B4 / B5裝訂檢集機（選購）

| 項目      |         | 內容  |         |
|---------|---------|---|---------|
|         |         | B4裝訂檢集機   | B5裝訂檢集機 |
| 紙盤種類    | 紙盤種類    | 分頁排序（份數整理*1*2） / 堆疊（份數整理*1*2）                       |         |
|         | 紙張大小*3  | 最大：A3、11×17"<br>最小：A5                               |         |
|         | 紙張磅數*4  | 52～300 gsm  |         |
| 承接盤容量*5 | 紙張磅數    | [無裝訂]<br>A4：2,000張、JIS B4以上：1,000張、混合尺寸堆疊*6：300張    |         |
|         | 承接盤容量*5 | [裝訂]<br>A4：100份或1,000張*7、JIS B4以上：75份或750張          |         |
|         | 紙張大小*8  | [小冊子裝訂*9]<br>50份或600張                               |         |
| 裝訂針     | 紙張大小*11 | [摺頁*9]<br>500張                                      |         |
|         | 最大裝訂頁數  | 50張（90 gsm以下）<br>無針裝訂*9*10：10張（80 gsm以下）            |         |
|         | 紙張大小*11 | 最大：A3、11×17"<br>最小：A5 LEF                           |         |
| 打孔*12   | 紙張磅數    | 52～256 gsm  |         |
|         | 裝訂位置    | 單釘、雙釘   |         |
|         | 打孔數     | 2-孔/ 4-孔打孔或2-孔/ 3-孔打孔（美規）                           |         |
| 騎馬裝訂    | 紙張大小*13 | 最大：A3、11×17"<br>最小：A5 LEF                           |         |
|         | 紙張磅數    | 52～220 gsm  |         |
|         | 容量      | 騎馬訂：15張<br>單摺：5張                                    |         |
| 尺寸*15   | 紙張大小    | 最大：A3、11×17"<br>最小：A4、Letter                        |         |
|         | 紙張磅數    | 騎馬訂：64～80 gsm*14<br>單摺：64～105 gsm                   |         |
|         | 重量      | 寬592×深653×高1,041 mm<br>裝有騎馬裝訂功能：寬592×深673×高1,076 mm |         |
| 重量      | 紙張大小    | 26 kg   |         |
|         | 紙張磅數    | 28 kg   |         |
|         | 紙張大小    | 26 kg   |         |
| 重量      | 紙張磅數    | 28 kg   |         |
|         | 紙張大小    | 26 kg   |         |
|         | 紙張磅數    | 28 kg   |         |

備註：B4裝訂檢集機只有釘書針裝訂功能。無法新增無針裝訂功能。  
備註：B5裝訂檢集機具備釘書針裝訂和無針裝訂功能。  
備註：出廠設定份數整理功能為停用，如有必要可更改設定。  
\*1：磅數大於257 gsm或寬度小於210 mm的紙張不會依份數堆疊輸出。  
\*2：磅數大於257 gsm或寬度小於210 mm的紙張全部由中央出紙口輸出。  
\*3：大於A3、11×17"或小於A5尺寸的紙張全部由中央出紙口輸出。  
\*4：根據不同使用狀況，有可能無法正確列印文件。（52～55 gsm、257 gsm及以上）  
\*5：70 gsm紙張。  
\*6：大尺寸紙張堆疊於小尺寸紙張上時。  
\*7：雙釘裝訂為75份或750張。  
\*8：執行騎馬裝訂/摺頁功能需選購B小冊子裝訂組件。摺痕使您可以輕鬆摺疊。文件經由此裝訂機輸出後，若有較大尺寸之紙張疊放在較小尺寸紙張上方時，需將文件取出後，才可進行下個列印工作。  
\*9：B5裝訂檢集機具備無針裝訂功能。  
\*10：無針裝訂的牢固程度不如釘書針裝訂。裝訂的部分可能會因為紙張、溫度、濕度以及翻頁方式而輕易分離。  
\*11：可用的裝訂位置取決於紙張大小。  
\*12：須配備選配的B裝訂檢集機打孔機組2 / 4孔或B裝訂檢集機打孔機組2 / 3孔（美規）。  
\*13：最大可裝訂張數取決於紙張大小。  
\*14：最大可支援220 gsm的封面（特厚紙張）。  
\*15：不包含收納在設備主機內部的連接線。

FUJIFILM

富士膠片商業創新香港有限公司

香港九龍觀塘巧明街98號The Millennity第1座27樓  
電話：852-2513-2513

fujifilm.com/fbhk

供應機種可能依國家/地區而有所不同。詳情請向銷售代表洽詢。  
保留因技術改進而更改本冊所述之內容、機器外觀和規格參數且不另行通知的權利。  
嚴禁複製 請注意法律禁止以下複製行為：國內或海外銀行所發行的紙幣與硬幣；政府發行證券以及國家、地方債券。未使用的郵票與明信片。法律規定的證照戳章、亦禁止複製任何具版權的作品（文學作品、音樂作品、畫作、雕刻作品、地圖、電影作品、攝影作品等），上述複製行為僅允許作個人使用、家用或於特定範圍使用。  
商標 FUJIFILM與FUJIFILM LOGO為FUJIFILM Corporation的註冊商標或商標。Apeos、Smart WelcomEyes、DocuWorks、Working Folder與Cloud Service Hub為FUJIFILM Business Innovation Corp.的註冊商標或商標。Microsoft、Active Directory、Azure、Microsoft Entra、Microsoft Edge、Excel、OneDrive、PowerPoint、SharePoint、Microsoft Teams、Windows及Windows Server是美國Microsoft Corporation在美國及其他國家/地區的註冊商標或商標。Apple、Mac、macOS、OS X、AirPrint及AirPrint商標是Apple Inc.在美國和其他國家的註冊商標。Adobe、Adobe商標、PostScript和PostScript商標是Adobe在美國和/或其他國家的註冊商標或商標。Mopria、Mopria的標誌以及Mopria Alliance字樣和標誌是Mopria Alliance, Inc.在美國及其他國家註冊和/或註冊之商標和服務標章。QR碼為DENSO WAVE INCORPORATED的註冊商標。本冊所述之全部產品名稱及公司名稱皆為其專屬公司之商標或註冊商標。

**使用安全須知**  
使用本產品前，請先詳細閱讀《說明手冊》中正確操作機器的方法。請使用手冊所示的充足電力與電壓。請務必裝設接地線，避免故障或短路時發生觸電危險。

此記載截至2024年2月為止的內容。 PIC-0185 TW (2111-R2)