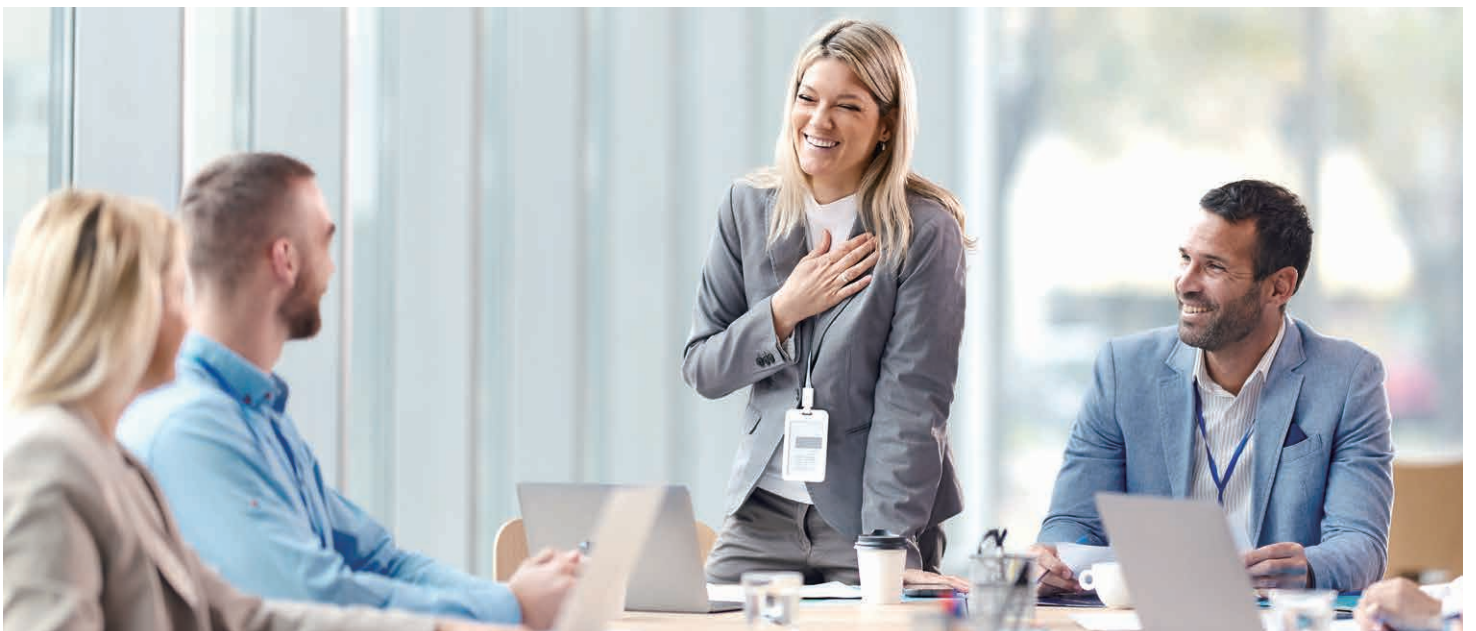




A3彩色多功能事務機  
Apeos C2061

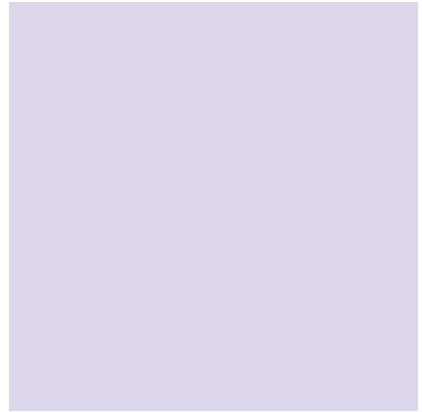


備註：照片中的機型是Model-CPS-B・安裝了選購的額外紙盤模組（3段）。



# 開啟數位化轉型之旅

全新Apeos系列以協助您加速數位化轉型之旅（DX）為設計宗旨，提供智慧化的完美整合功能，是值得您信賴的數位化解決方案合作夥伴



真正可擴充的解決方案，  
協助您開啟數位化之旅



## Apeos C2061

### 提供可擴充性

透過無紙化辦公解決方案促進更輕鬆的協作和更強的存取便利性。

### 設計簡約

我們的設備是針對各種應用場景而設計，能提供易用性、存取便利性和個性化功能，協助實現真正的直觀體驗。

### 培養環境敏感性

藉助低熔點(低耗能)碳粉技術、智慧節能感應器或無針裝訂等先進功能，提升企業對於打造低環境影響的意識。

Apeos C2061

彩色/黑白

20 ppm (面/分鐘)\*

\* A4 LEF



## 設計簡約，適合日常業務所需

### 佔地面積小，適合所有辦公空間

寬577 mm、深659 mm\*的小巧型設計適合任何地方，包括狹小的空間，因此能最大限度地利用辦公空間。

\* 額外紙盤（1段）的標準配置。

### 在公司內部依需求製作宣傳材料

廣泛支援各種紙張尺寸和重量\*<sup>1</sup>，讓您可以在信封、廣告DM、海報、促銷橫幅乃至長幅銷售點展示廣告\*<sup>2</sup>。

\*<sup>1</sup>: 支援52到300 gsm的紙張重量  
\*<sup>2</sup>: 長原稿的最大尺寸為297 x 1,200 mm



## 每次列印都讓人眼前一亮

新開發的碳粉，在各種色調和色階下都能列印出令人驚豔的色彩。同時，高達1,200 x 2,400 dpi的解析度可以精準還原線條和文字，讓每次列印都能達到專業級列印品質。



## 易於使用的7吋觸控面板

### 輕鬆直觀的操作觸手可及

每位使用者可以根據個人喜好，透過首頁畫面自訂常用應用程式按鈕及其排列。可以「快速」鍵固定常用設定，以便日常存取。

此外，您還可以使用Print Utility\*<sup>1</sup>應用程式，透過QR碼掃描或NFC連接行動裝置，以執行複印、傳真\*<sup>2</sup>、列印和掃描\*<sup>3</sup>作業。

\*<sup>1</sup>: 透過無線環境或Wi-Fi Direct®連線到機器。可從Google Play™或App Store免費下載。  
\*<sup>2</sup>: 選購。  
\*<sup>3</sup>: 掃描至行動裝置、掃描（郵件送信）、掃描至資料夾。  
備註：AirPrint、Mopria® Print Service 和 Mopria Scan 支援使用行動裝置進行列印或掃描。



## 可依業務需求調整的專業裝訂檢集解決方案(選購)

### 第二承接盤、側承接盤

支援複印、傳真和列印功能分別從三個位置輸出。如此一來，既不會錯過收到的重要傳真，又可以快速取出輸出的紙張。



### A3 裝訂檢集機 + 側承接盤



\*裝訂

3向輸出

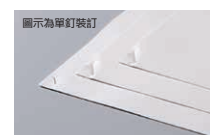
靜音設計

### B4/B5 裝訂檢集機\*<sup>1</sup> + 小冊子裝訂組件 + 側承接盤



- 裝訂
- 無針裝訂\*<sup>2</sup>
- 打孔\*<sup>3</sup>
- 騎馬訂\*<sup>4</sup>
- 單摺\*<sup>4</sup>

支援無針裝訂（單釘和雙釘）\*<sup>2</sup>



無針裝訂 10張\*<sup>5</sup>

\*<sup>1</sup>: 需要選購額外紙盤模組（3段）或額外紙盤模組（1段）+ 儲物櫃與B4/B5裝訂檢集機組件。  
\*<sup>2</sup>: B5裝訂檢集機可提供無針裝訂功能。  
\*<sup>3</sup>: 需要打孔機組（選購）。  
\*<sup>4</sup>: 需要選購小冊子裝訂組件。指定使用B4/B5裝訂檢集機進行騎馬訂或單摺裝訂時，並非折疊紙張，而是在紙上留下壓摺痕。  
\*<sup>5</sup>: 80 gsm或以下的紙張。

# 透過無紙化辦公解決方案促進數位化轉型和協作

## 快速完成大量原稿的數位化

單面掃描速度高達55 ppm (面/分鐘)\*1

只需將文件放在自動雙面送稿機 (DADF)，即可自動掃描雙面文件。DADF 紙張容量為110張\*2，讓您快速將文件數位化。



寬度較寬的大型握把，能更容易地抬起自動送稿機。

- 支援掃描小尺寸文件(125 x 85 mm)\*3、支票和收據。
- 掃描後的檔案可以傳送到電子郵件、電腦或共用伺服器。
- 支援多次傳送，可在一次掃描時將檔案儲存到電腦，同時傳送電子郵件到客戶端。

\*1: 標準原稿 (A4 LEF)、200 dpi、掃描至機密信箱  
\*2: 70 gsm紙張  
\*3: 當單面掃描時

## 透過無紙化傳真\*功能簡化操作

先預覽再列印，有效減少浪費

列印前，可以先在控制台上預覽收到的傳真內容，如此就能刪除垃圾傳真等不需要的文件，而只列印必要文件，避免浪費紙張。

無論您是在辦公室內或是在外面奔波，都不會錯過重要的傳真

也可以透過電子郵件轉發收到的傳真，即使不在辦公室內，您也能查看內容。

\*選購。



使用無紙化傳真專遞\*功能自動完成繁瑣的傳真分類工作

使用無紙化傳真專遞\*功能，無須列印即可自動對傳真文件進行分類和轉發。無需再對收到的文件進行人工分類和整理，因為該功能會根據傳真號碼、接收日期和多功能事務機聯絡人清單中預先登記的姓名等資訊，自動將其歸入不同資料夾。

\*選購

## 輕鬆完成掃描

藉助預先安裝的多功能事務機附加應用程式「自動掃描」，只需輕觸按鈕即可輕鬆傳送掃描資料，多功能事務機會自動選擇適合相應文件的掃描設定(例如原稿方向、單面或雙面)。

可在UI畫面上透過預設值指定檔案名稱，確保掃描的文件不會在電腦中遺失。

備註：可以透過「掃描(郵件送信)」或「掃描至電腦」選擇目標位置



## 紙本文件數位化，輕鬆實現文件管理

掃描專遞輕量版\*可以簡化複雜和重複性掃描工作流程，協助您減輕掃描工作量。

您可以輕鬆建立標準規則和範本，一鍵完成多項操作(掃描設定、儲存位置指定和檔案重新命名)。

您還可以集中管理和使用掃描的資訊，進而提高工作效率並讓資源最佳化。

\*選購。

### 掃描專遞輕量版



# 市場領先的安全性，為您的數位化轉型之旅護航

作為與網路連線的資訊裝置，這款多功能事務機配備了先進的安全性功能，能協助您保護寶貴的資訊資產，防範各種網路攻擊和快速演變的安全威脅。

## 攔截未經授權的使用者

- 透過使用者身分驗證和使用限制來避免未經授權的操作和存取。
- 透過次要乙太網路\*進行擴充，允許在單獨網路中使用一台多功能事務機等等

\* 選購

## 保護資料

- 使用TLS和IPsec對通訊路徑進行加密
- 透過加密/電子簽名來保護掃描的檔案和電子郵件
- 將資料寫入SSD時，採用可靠的AES-256加密方式進行加密等等

## 避免發生未經授權的存取

- 帳戶鎖定功能
- 限制可存取的IP位址
- 在多功能事務機啟動和運作期間避免軟體受到竊改
- 如果在啟動時偵測到竊改，將提供自動修復功能等等

## 避免因操作錯誤而導致資訊洩露

- 將掃描文件傳送到固定的目的地
- 輸入兩次傳真目的地等等

## 未來的多功能事務機

FUJIFILM Business Innovation致力於在自身業務活動中為減緩氣候變遷和促進資源循環而努力，目的是協助解決環境問題。我們開發的產品採用獨有的創新和技術，能夠在減少環境影響與保持可用性之間達成平衡。

### 新型碳粉和定影裝置具有定影溫度低、圖像品質高的特點

採用新型碳粉和定影裝置，能有效降低多功能事務機中最耗電的碳粉定影流程的耗電量。

我們新開發的碳粉使用功能性樹脂，實現了領先業界的低定影溫度\*1，比以前機型\*2中使用的碳粉低15度。

此外，採用的新定影裝置不僅定影溫度低，還能提供出色的圖像品質。

\*1:根據我們的調查，截至2024年7月。

\*2:Apeos C3060 / C2560 / C2060中使用的碳粉

### 透過技術實現節能

- 採用LED列印頭進行超高畫質列印，耗能更低且外型更精巧。
- 藉助快速啟動和智慧節電功能(根據使用者正在使用的功能，只為必要的零件供電)來節省能源。

### 著眼於現在和未來的設計

為了促進資源的回收利用，前擋蓋和紙盤等零件採用再生塑膠材料製造\*。我們克服了諸多挑戰，設法消除一般認為很難成型的再生塑膠製品外觀上的顏色不均現象。透過提高零件的強度和剛性，我們得以確保產品的品質。

此外，我們還對產品進行重新設計，使其便於拆卸和清潔，並方便在未來再利及回收。

\* 採用額外紙盤(4段)配置，並安裝自動雙面送稿機的情況下，設備所用塑膠總重量的15%為再生材料。

### 輕巧的機身可降低二氧化碳排放量

我們採用減薄技術對樹脂和金屬薄板進行最佳化，並修改框架結構，不僅在保持強度不變的情況下，使機身重量減少了10%\*，還有助於減少後動過程中的二氧化碳排放量。

\* 採用額外紙盤(4段)配置的Model-CPS-ST。與以前採用額外紙盤(4段)配置的機型Apeos C3060 / C2560 / C2060 Model-CPS相比的結果(含碳粉的重量)。

## 可靠的支援系統

### 簡單的解決方案助力解決各種問題

從消耗品更換到突然的設備故障，不用等技術人員或業務上門即可解決大多數的問題。

#### 1. 利用設備上的「說明」功能解決問題

- 自助資訊可在操作面板上找到
- 可以使用行動裝置掃描操作面板上顯示的QR Code，存取自助資訊

#### 2. 透過「遠端協助」接受服務人員協助

- 直接連到支援中心
- 服務人員可遠端存取多功能事務機，逐步引導客戶完成共用操作面板上的操作步驟來解決問題

### 每天密切關注多功能事務機

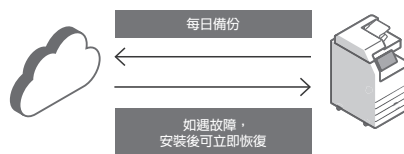
透過網際網路將多功能事務機連線到我們的EP服務\*，可以檢查結算碼錶，在碳粉卡匣低碳粉時自動供應消耗品，監控每日狀態並偵測設備錯誤，以便及早修正問題。這可以最大限度地減少操作停機時間，並減輕管理員的負擔。

備註：提供的服務內容可能因使用區域而異。如需瞭解詳情，請與我們的銷售代表聯繫。

\* 您需要申請使用EP服務。(免費)

### Device Setup Editor

Device Setup Editor 可將最新設定資訊備份到雲端伺服器，確保營運不斷。有了它，您就能為意外情況做好準備，滿懷信心地使用多功能事務機。



備註：您需要申請使用Device Setup Editor。(免費)。

### 透過「遠端遙控控制面板」設定並管理遠端多功能事務機

在Web瀏覽器中啟動「遠端遙控控制面板」，即可在電腦上顯示多功能事務機的控制台並執行相關操作。登入「管理員模式」後，系統管理員可以管理同一個內部網路中位於遠端辦公地點的多功能事務機。

備註：位於相同的內部網路中。當「遠端遙控控制面板」處於作用中狀態時，無法操作多功能事務機的控制台。此外，當使用者操作多功能事務機時，將無法啟動「遠端遙控控制面板」。

# Apeos C2061

## 主要規格和功能

### 基本規格/複印功能

項目	內容	
類型	桌上型 / 落地型	
記憶體容量	4 GB (最大: 4 GB)	
儲存裝置容量*1	3.6 GB (選購: 256 GB) *2	
彩色功能	全彩	
掃描解析度	600×600 dpi	
列印解析度	1,200×2,400 dpi	
熱機時間*3	[內建外掛程式功能/自訂服務]*4 開啟時: 26秒以下 (室溫 23°C) 關閉時: 22秒以下 (室溫 23°C)	
設備喚起時間 (從睡眠模式喚起所需的時間)	11.0秒以下 (室溫 23°C)	
原稿尺寸	紙張或書籍的最大尺寸為A3、11×17"、297×432 mm	
紙張大小	紙盤 1*5	最大: A3、11×17"、最小: A5 SEF、信封*6、明信片 (100×148 mm) 自定義紙張: 90×98 mm~297×432 mm
	紙盤 2、3、4	最大: A3、11×17"、最小: A5 SEF 自定義紙張: 140×182 mm~297×432 mm
	手送紙盤	最大: A3、11×17"、最小: A5 SEF、信封*7、明信片 (100×148 mm) 自定義紙張: 89×98 mm~297×432 mm
	影像留白*8	前端4.0 mm、後端2.0 mm、左/右2.0 mm
紙張磅數*9*10	紙盤	52~300 gsm
	手送紙盤	52~300 gsm
首張複印出紙時間	黑白*11	5.9秒
	彩色*12	7.9秒
連續複印速度*13	A4 LEF / JIS B5 LEF	黑白: 20 ppm (面/分鐘)、彩色: 20 ppm (面/分鐘)
	A4	黑白: 16 ppm (面/分鐘)、彩色: 16 ppm (面/分鐘)
	JIS B5	黑白: 11 ppm (面/分鐘)、彩色: 11 ppm (面/分鐘)
	JIS B4	黑白: 13 ppm (面/分鐘)、彩色: 13 ppm (面/分鐘)
紙盤容量*14	標準	520張*15×1段紙匣+手送紙盤 96張*16
	選購	額外紙盤模組(1段) / 額外紙盤模組(1段)+儲物櫃: 520張*15×1段紙匣 額外紙盤模組(3段): 520張*15×3段紙匣
	最大	2,176張*17 [標準+額外紙盤模組(3段)]
輸出承接盤容量*18	400張 (A4 LEF) *19	
電源	AC110~127 V ± 10 %、12A、50/60Hz	
最大耗電量	1.65 kW (AC110 V ± 10 %)	
	睡眠模式: 0.3 W	
	低電力模式: 45 W	
	待機模式: 85 W	
尺寸	寬577×深659×高769 mm	
	寬577×深659×高872 mm (安裝選購的額外紙盤模組(1段)時。)	
	寬587×深659×高1,120 mm (安裝選購的額外紙盤模組(1段)+儲物櫃時。)	
	寬587×深659×高1,120 mm (安裝選購的額外紙盤模組(3段)時。)	
重量*20	60 kg	
	75 kg (安裝選購的額外紙盤模組(1段)時。)	
	83 kg (安裝選購的額外紙盤模組(1段)+儲物櫃時。)	
	85 kg (安裝選購的額外紙盤模組(3段)時。)	

- \*1: 客戶可使用儲存裝置容量需扣除系統使用空間。  
\*2: 安裝選購的儲存裝置 (SSD) 時。  
\*3: 可能會因使用狀況不同而改變。  
\*4: 出廠設定內建外掛程式功能/自訂服務開啟。  
\*5: 啟用信封紙盤則可使用90×98 mm~241×372 mm紙張。  
\*6: 支援的標準信封尺寸包括No.10信封、Monarch信封、DL信封、C4信封等。  
\*7: 支援的標準信封尺寸包括C4信封和C5信封。  
\*8: 最大可達A3尺寸。  
\*9: 建議使用我們推薦的紙張。依照不同使用條件，可能有無法正確列印的情況。  
\*10: 啟用信封紙盤則可使用106~300 gsm紙張。  
\*11: A4 LEF/黑白優先模式。  
\*12: A4 LEF/彩色優先模式。  
\*13: 調整畫質可能會導致速度下降。  
\*14: 80 gsm紙張。  
\*15: 當使用於70 gsm紙張: 600張。  
\*16: 當使用於70 gsm紙張: 110張。  
\*17: 當使用於70 gsm紙張: 2,510張。  
\*18: 70 gsm紙張。  
\*19: 安裝選購的第二承接盤時，標準接收盤的容量為250張 (A4 LEF)，第二承接盤的容量為250張 (A4 LEF)。  
\*20: 不含碳粉匣重量。

### 列印功能

項目	內容	
類型	內建式	
紙張大小	紙盤 1	與基本功能/複印功能相同
	紙盤 2、3、4	與基本功能/複印功能相同
	手送紙盤	最大: A3、11×17"、最小: A5 SEF、信封*1、明信片 (100×148 mm) 自定義紙張: 89×98 mm~297×1,200 mm*2
影像留白*3	前端4.0 mm、後端2.0 mm、左/右2.0 mm	
列印速度*4	與基本功能/複印功能相同	
標準	[PCL驅動程式]	標準: 1,200×2,400 dpi、高畫質: 1,200×2,400 dpi、 超高畫質: 1,200×1,200 dpi
	[Adobe® PostScript® 3™ 驅動程式]	高速度 (標準): 600×600 dpi、高畫質: 1,200×2,400 dpi、 超高畫質: 1,200×1,200 dpi
選購	[Adobe® PostScript® 3™ 驅動程式]	高速度 (標準): 600×600 dpi、高畫質: 1,200×2,400 dpi、 超高畫質: 1,200×1,200 dpi
真描述語言	標準	PCL5 / PCL6
	選購	Adobe® PostScript® 3™
支援的作業系統*5	標準	[PCL驅動程式] Windows 11 (64位元)、Windows Server 2025 (64位元)、Windows Server 2022 (64位元)、 Windows Server 2019 (64位元)、Windows Server 2016 (64位元) [Mac OS驅動程式] macOS 26 / 15 / 14 / 13 / 12
	選購	[Adobe® PostScript® 3™ 驅動程式] Windows 11 (64位元)、Windows Server 2025 (64位元)、Windows Server 2022 (64位元)、 Windows Server 2019 (64位元)、Windows Server 2016 (64位元) macOS 26 / 15 / 14 / 13 / 12
	標準	Ethernet 1000BASE-T / 100BASE-TX / 10BASE-T、USB3.0
	選購	無線網路 (IEEE 802.11a / b / g / n / ac)

- \*1: 支援的標準信封尺寸包括No.10信封、Monarch信封、DL信封、C4信封等。  
\*2: 長尺寸紙張列印可列印磅數為106~220 gsm (特厚紙張)。安裝A3裝訂檢集機時，列印後的紙張將輸出至側承接盤。  
\*3: 最大可達A3尺寸。  
\*4: 調整畫質可能會導致速度下降。列印速度可能會依不同文件而減緩。  
\*5: 請參見我們的官方網站，瞭解最新支援的作業系統。

### 掃描功能

項目	內容
類型	彩色
掃描解析度	600×600 dpi、400×400 dpi、300×300 dpi、200×200 dpi
掃描速度	等同自動雙面送稿機的掃描速度
連線	標準 Ethernet 1000BASE-T / 100BASE-TX / 10BASE-T 選購 無線網路 (IEEE 802.11a / b / g / n / ac)

### 傳真功能 (選購)

項目	內容
原稿尺寸	最大: A3、11×17"、長原稿 (最長 600 mm*1)
輸出紙張尺寸	最大: A3、11×17"、最小: A5
傳輸時間	2秒以上、3秒以內*2
傳輸模式	ITU-T G3
可使用線路類型	公共交換電話網路 (PSTN)、PBX、最大可支援3個埠*3 (G3-3 連接埠)

- \*1: 當使用自動雙面送稿機時。  
\*2: 以標準畫質 (8×3.85 行/mm)、高速模式 (28.8 kbps 以上: JBIG) 傳送約700字元的A4原稿。此時關係指傳輸圖像資訊的時間，不包含通訊時間。實際通訊時間可能因原稿內容、接收設備、線路等狀況而有所不同。  
\*3: 最多可連接至3線。連接埠為可用於通信的線路數量。

### 自動雙面送稿機B1-C

項目	內容	
原稿尺寸 *1 / 紙張磅數	最大: A3、11×17"、最小: A6 38~128 gsm (雙面模式: 50~128 gsm)	
紙張容量*2	110張	
掃描速度*3	複印 (A4 LEF 單面)	黑白: 20 ppm (面/分鐘)、彩色: 20 ppm (面/分鐘)
	掃描	黑白: 55 ppm (面/分鐘)、彩色: 55 ppm (面/分鐘) [標準原稿 (A4 LEF)、200 dpi、掃描至機密信箱]

- \*1: 自定義紙張: 125×85 mm~297×432 mm。  
\*2: 70 gsm紙張。  
\*3: 掃描速度會因文件類型不同而異。

### 側承接盤 (選購)

項目	內容
承接盤容量*	100張
尺寸/重量	寬328×深540×高198 mm、3 kg

\* 70 gsm 紙張。

### 備註:

- 一旦主機的記憶體發生故障，接收資料、保存資料、登記設定資訊等有可能會遺失。由於資料遺失引起的損害，「本公司」一概不負責賠償，請事先知悉。
- 主機停產 7 年後，將停止提供維修零件。

## A3裝訂檢集機 (選購)

項目	內容
紙盤種類	中央出紙盤 堆疊
	裝訂檢集機承接盤 分頁排序(份數整理***) / 堆疊(份數整理***)
紙張大小	中央出紙盤 A4、A3
	裝訂檢集機承接盤 最大: A3、11×17"、最小: A6、明信片(100×148 mm) 自定義紙張: 89×98 mm~297×432 mm
紙張磅數	中央出紙盤 52~300 gsm
	裝訂檢集機承接盤 52~256 gsm
承接盤容量**3	中央出紙盤 A4 LEF: 125張 A4 SEF、A3: 50張
	裝訂檢集機承接盤 [無裝訂] A4 LEF: 500張、JIS B4: 250張、A3以上: 200張、混合尺寸堆疊*4 : 250張 [裝訂] 30份、或A4LEF: 500張、JIS B4: 250張、A3以上: 200張、混合尺寸堆疊*4 : 250張
裝訂針	最大裝訂頁數 A4: 50張(90 gsm以下)、JIS B4以上: 30張(90 gsm以下)
	紙張大小 最大: A3、11×17"、最小: JIS B5 LEF 自定義紙張: 203 x 182 mm~297 x 432 mm
	紙張磅數 52~256 gsm 裝訂位置 單釘、雙釘
尺寸	寬465×深484×高248 mm
重量	11 kg

\*1: 出廠時默認設置為“關閉錯位輸出”。

\*2: 輸出寬度小於190 mm時不提供份數整理。

\*3: 70 gsm紙張。

\*4: 大尺寸紙張堆疊於小尺寸紙張上時: 250張(當大尺寸紙張小於A3時。)/ 200張(當大尺寸紙張為A3或大於A3時。) 相同條件適用於無針裝訂與混合裝訂位置。

## B4 / B5裝訂檢集機 (選購)

項目	B4裝訂檢集機	B5裝訂檢集機
紙盤種類	中央出紙盤 堆疊	裝訂檢集機承接盤 分頁排序(份數整理***) / 堆疊(份數整理***)
	裝訂檢集機承接盤 最大: A3、11×17"、最小: A5、自定義紙張: 148×148 mm~297×432 mm	中央出紙盤 最大: A3、11×17"、最小: A5、自定義紙張: 148×148 mm~297×432 mm
紙張磅數	中央出紙盤 52~300 gsm	裝訂檢集機承接盤 52~300 gsm
	裝訂檢集機承接盤 52~256 gsm	中央出紙盤 200張(80 gsm以下)
承接盤容量**5	裝訂檢集機承接盤 [無裝訂] A4: 2,000張、JIS B4以上: 1,000張、混合尺寸堆疊*6: 300張 [裝訂] A4: 100份或1,000張*7、JIS B4以上: 75份或750張 [小冊子裝訂*8] 50份或600張、[摺頁*9] 500張	最大裝訂頁數 50張(90 gsm以下) 裝訂針: 50張(90 gsm以下) 無針裝訂**9*10: 10張(80 gsm以下)
	最大裝訂頁數 50張(90 gsm以下)	紙張大小 最大: A3、11×17"、最小: A5 LEF、自定義紙張: 210 x 148 mm~297 x 432 mm
裝訂針	紙張磅數 52~256 gsm	裝訂針: 52~256 gsm 無針裝訂**9*10: 64~105 gsm
	裝訂位置 單釘、雙釘	紙張大小**12 最大: A3、11×17"、最小: A5 LEF、自定義紙張: 210 x 148 mm~297 x 432 mm
打孔**11	紙張磅數 52~220 gsm	紙張磅數 52~220 gsm
	打孔數 2/4孔或2/3孔(美規)	紙張大小 最大: A3、11×17"、最小: A4、Letter、自定義紙張: 210 x 279 mm~297 x 432 mm
騎馬裝訂**6	紙張大小 最大: A3、11×17"、最小: A4、Letter、自定義紙張: 210 x 279 mm~297 x 432 mm	騎馬裝訂: 15張、單摺: 5張
	紙張磅數 騎馬裝訂: 64~80 gsm**13、單摺: 64~105 gsm	尺寸**14*15 寬618×深653×高1,047 mm、裝有騎馬裝訂功能: 寬618×深673×高1,076 mm
重量	26 kg 打孔機組: +2 kg 小冊子裝訂組件: +10 kg	28 kg 打孔機組: +2 kg 小冊子裝訂組件: +10 kg

備註: 僅限在選購含額外紙盤模組(1段) + 儲物櫃或額外紙盤模組(3段)均連接主機時, 才能使用B4裝訂檢集機 / B5裝訂檢集機。

備註: B4裝訂檢集機只有釘書針裝訂功能。無法新增無針裝訂功能。

備註: B5裝訂檢集機具備釘書針裝訂和無針裝訂功能。

備註: 需要B4/B5 裝訂檢集機組件。

\*1: 出廠設定份數整理功能為停用。

\*2: 磅數大於257 gsm或寬度小於210 mm的紙張不會依份數堆疊輸出。

\*3: 大於A3、11×17"或小於A5尺寸的紙張全部由中央出紙口輸出。

\*4: 根據不同使用狀況, 有可能無法正確列印文件。(52~55 gsm、257 gsm及以上)

\*5: 70 gsm紙張。

\*6: 大尺寸紙張堆疊於小尺寸紙張上時。

\*7: 雙釘裝訂為75份或750張。

\*8: 執行騎馬裝訂/摺頁功能需選購B小冊子裝訂組件。摺痕使您可以輕鬆拆疊。文件經由此裝訂機輸出後, 若

有較大尺寸之紙張疊放在較小尺寸紙張上方時, 需將文件取出後, 才可進行下個列印工作。

\*9: B5裝訂檢集機具備無針裝訂功能。

\*10: 無針裝訂的牢固程度不如釘書針裝訂。裝訂的部分可能會因為紙張、溫度、濕度以及翻頁方式而輕易分離。

\*11: 須配備適配的B裝訂檢集機打孔機組2 / 4孔或B裝訂檢集機打孔機組2 / 3孔(美規)。

\*12: 可用的打孔數量取決於紙張大小。

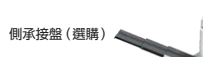
\*13: 最大可支援220 gsm的封面(特厚紙張)。

\*14: 不包含收納在設備主機內部的連接線。

\*15: 當拉出擴充紙盤時。

## 自動雙面送稿機

B1-C  
Model-CPS-ST  
標準配備



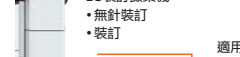
## 額外紙盤模組(選購)

## 裝訂器(選購)

A3 裝訂檢集機  
• 裝訂



B5裝訂檢集機\*  
• 無針裝訂  
• 裝訂



B4裝訂檢集機\*  
• 裝訂



適用於B裝訂檢集機的小冊子裝訂組件



適用於B裝訂檢集機的2/4孔打孔機組  
適用於B裝訂檢集機的2/3孔打孔機組



\* 需要選購的選購額外紙盤模組(3段)或額外紙盤  
模組(1段) + 儲物櫃與B4/B5 裝訂檢集機組件。



# FUJIFILM

富士膠片商業創新香港有限公司

香港九龍觀塘巧明街98號The Millenium第1座27樓

電話: 852-2513-2513

fujifilm.com/fbhc

FUJIFILM Business Innovation致力於為減緩氣候變遷和促進資源循環而努力, 目的是在協助解決環境問題。

供應機種可能依國家/地區而有所不同。詳情請向銷售代表查詢。

保留因技術改進而更改本冊所述之內容、機器外觀和規格參數且不另行通知的權利。

嚴禁複製 請注意法律禁止以下複製行為: 國內或海外銀行所發行的紙幣與硬幣; 政府發行證券以及國家、地方債券。未使用的郵票與明信片。法律規定的證照戳章。亦禁止複製任何具版權的作品(文學作品、音樂作品、畫作、雕刻作品、地圖、電影作品、攝影作品等), 上述複製行為僅允許作個人使用、家用或於特定範圍使用。

商標 FUJIFILM與FUJIFILM LOGO為FUJIFILM Corporation的註冊商標或商標。Apeos、DocuWorks與Working Folder為FUJIFILM Business Innovation Corp.的註冊商標或商標。Microsoft、Active Directory、Azure、Microsoft Entra、Microsoft Edge、Excel、OneDrive、PowerPoint、SharePoint、Microsoft Teams、Windows及Windows Server是美國Microsoft Corporation在美國及其他國家/地區的註冊商標或商標。Apple、Mac、macOS、AirPrint及AirPrint商標是Apple Inc.在美國和其他國家的註冊商標。Adobe、Adobe商標、PostScript和PostScript商標是Adobe在美國和其他國家的註冊商標或商標。Mopria、Mopria的標誌以及Mopria Alliance字樣和標誌是Mopria Alliance, Inc.在美國及其他國家註冊和/或非註冊之商標和服務商標。QR代碼為DENSO WAVE INCORPORATED的註冊商標。本冊所述之全部產品名稱及公司名稱皆為其所屬公司之商標或註冊商標。

### 使用安全須知

⚠ 使用本產品前, 請先詳細閱讀《說明手冊》中正確操作機器的方法。  
請使用手冊所示的充足電力與電壓。  
請務必裝設接地線, 避免故障或短路時發生觸電危險。