

ApeosPro C810 / C750 / C650



# 새로운 시대, 새로운 Apeos

새로운 "Apeos"는 높은 수준의 보안 및 손쉬운  
조작 성능을 포함한 최신 기능을 제공함으로써 시대의  
흐름에 따른 다양한 비즈니스를 지원합니다.

"Apeos" 복합기는 다양한 솔루션 및 서비스와  
원활하게 연결할 수 있기 때문에 언제 어디서나  
새롭고 신속한 원격 업무 환경을  
구현합니다.





# ApeosPro C810 / C750 / C650

복사/프린트	스캔	팩스*3	프린트 해상도	용지 무게	용지 크기
컬러/흑백 <b>81페이지/분*1</b>	컬러/흑백 <b>270페이지/분*2</b>	Super G3 Fax	<b>2,400 x 2,400dpi</b>	<b>52 ~ 350 gsm</b>	<b>100 x 148 mm ~ 330 x 1,300mm</b>

- 클라우드 연동 지원
- 모바일 지원
- 긴 용지 지원

\*1: C810의 경우. C750은 75매/분이고 C650은 65매/분입니다.

\*2: 1 통과 양면 스캔.

\*3: 옵션.

## 이중 역할을 갖춘 고성능 다기능 프린터

광범위하고 다양한 용지 대응, 아름다운 출력 품질 및 높은 내구성과 함께 광범위한 프로모션 자료도 내부에서 신속하게 만들 수 있습니다. 전문가 수준의 품질을 갖춘 인하우스 프린트 옵션 이외에 오피스 친화적인 솔루션 (클라우드, 모바일, 비용 관리), 일관된 사용자 경험 및 높은 보안 수준을 갖춘 이 복합기는 일반적인 오피스 환경에 완벽하게 적합합니다.



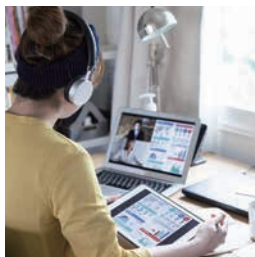
### 프로모션 자료의 내부 작성

- 전문가 수준의 출력 품질
- 다양한 직렬 후가공 옵션



### 하나의 장치, 이중 역할

- 제작 및 오피스 업무
- 빠르고 효율적인 작동



### 손쉬운 연결

- 모바일 및 클라우드 서비스를 사용하여 어디서나 원활한 연결 가능



### 안전한 정보 보호

- 중요 정보를 적절하게 보호

## 다음 사항이 필요한 고객

- 비즈니스 기회를 활용하기 위해 전단지 및 카탈로그를 신속하게 만들 수 있는 복합기
- 신제품의 목업과 같이 외부에 가져올 수 없는 멋진 내부 샘플을 만들 수 있는 복합기
- 경량지, 카드지 및 엠보싱지와 같이 광범위한 용지에 프린트할 수 있는 복합기
- 기능 및 조작 성능 측면에서 일반 사무용에 적합한 복합기
- 창조적인 팀의 출력 관리를 다른 팀과 공유



## 내부에서 바로 다양한 프로모션 자료를 작성합니다

### 눈길을 끄는 프로모션 자료의 내부 작성이 가능합니다

광범위한 용지 크기와 두께를 지원하고 다양한 출력물을 만들 수 있습니다. 전단지, 명함 및 포스터를 쉽게 만들어 비즈니스 활동을 확대할 수 있습니다.

- 엽서부터 긴 용지(330 × 1,300 mm\*)에 이르기까지 광범위한 크기를 지원합니다
- 52 gsm 경량지부터 350 gsm 카드지에 이르기까지 광범위한 두께를 지원합니다
- 이미지 쓰기의 핵심 기술이 개선되었으며 표면이 불규칙한 봉투 및 엠보싱지에서도 세련되게 프린트됩니다

\* 프린터에 직접 설치된 수동 트레이 또는 배너용 수동 트레이에서 용지를 급지하는 경우, 한 면에 인쇄하는 경우, 양면 프린트는 최대 330 × 762 mm입니다.

### 다양한 용지에 세련되게 프린트

고정밀 출력이 가능한 다양한 용지 특성을 지원합니다.

- 센서가 고속에서 이송 중인 용지의 정렬 불량을 감지하고 자동으로 수정합니다
- 용지 두께에 따라 용지에 적용되는 힘을 조정하여 카드지조차 안정적인 용지 이송을 수행하며 높은 정착 정확도를 구현합니다
- 내장된 용지 말림 보정 모듈이 말린 용지를 펴고 용지 이송을 안정화합니다
- 용지 말림 상태를 보면서 실시간으로 말림 조정을 수행할 수 있습니다\*
- 간단히 용지 종류를 선택하여 고품질 출력을 구현할 수 있도록 이송 조건과 같이 각 용지 종류마다 최적의 출력 상태를 등록할 수 있습니다(최대: 100)

\* 옵션.

### 효과적인 마케팅 캠페인을 위한 다양한 데이터 프린트

목표 대상의 각 개인별로 적합하도록 메시지 및 이미지를 사용자 지정하여 내부에서 매우 매력적인 프로모션 자료를 작성합니다.

- 다양한 프린트를 지원하며 콘텐츠가 교체되면서 한 번에 한 장씩 프린트됩니다
- 다양한 프린트에 대해 업계 표준 PPML을 지원합니다

### 인라인 후가공 옵션을 통해 아름다운 후처리 출력

프린트부터 후처리까지 한 번에 모두 수행할 수 있습니다.

- 삼방 재단을 통해 아름답게 설계된 전체 페이지 사진 소책자
- 편평한 책등의 모동 가공을 통한 고품질 소책자
- 프로모션 자료를 위해 독특한 아코디언 접기를 만들기 위한 누름선\* 기능
- 대형 A3 크기 용지를 표지로 삽입
- 펀치, 가장자리철, 중철 및 반 접기와 같이 자주 사용하는 사무 기능 지원

중요: 옵션, 출력 옵션 및 후처리에 대한 자세한 내용은 9페이지를 참조하십시오.

\* 숫는 접기 및 들어가는 접기를 위해 최대 5개의 누름선을 만들 수 있습니다. 접기는 수동으로 수행됩니다.



삼방 재단



모동

누름선

# 전문가 수준의 출력 품질

## "세계 최초" 고해상도 LED 프린트헤드 프린트 출력

전문가 수준의 품질 이미지 및 HD 프린트를 구현하는 최신 기술입니다.

- 세계 최초\* 2,400 dpi 해상도의 LED 프린트헤드.
- Super EA Eco 토너를 통한 선명한 컬러 및 부드러운 그라데이션을 위한 초소형 토너 입자
- 정밀한 선과 작은 텍스트를 가진 이미지의 명확한 재현
- 광택 기능을 통해 최종 출력물(예: 사진)에 아름다운 광택 가공 적용

\* 건식 전자 사진 방법. 2021년 3월 기준. 당사 연구 결과에 따름.

## 연속 작동을 통한 최고의 생산성 구현

집중 출력 및 대용량 프린트를 처리하기 위한 뛰어난 내구성 및 성능.

- 최고 81페이지/분\*1의 프린트 속도 구현
- 긴 수명을 가진 저마모성 광전도체 드럼으로 인해 드럼 교체 빈도가 감소합니다
- 최대 7,360매의 대용량 용지 이송\*2
- 진행 중인 프린트 작업 중단 없이 토너를 교체하고 용지를 추가하여 제품 가동 시간을 극대화합니다

\*1: C810의 경우. C750은 75페이지/분이고 C650은 65페이지/분입니다.

\*2: 80 gsm 용지. 대용량 급지 트레이 C3-DS가 설치된 경우.

## 간단한 조정으로 프린트 품질 유지

내장된 표준 SIQA\*를 사용하여 간단하고 신속하게 프린트 품질을 조정합니다.

- 앞면/뒷면 정렬, 농도 불균일 보정 및 전자 출력 조정 모두에 대해 적절한 조정값을 자동으로 계산하여 간단하게 전용 차트를 스캔합니다
- 미세 보정 값을 기억할 필요 없이 신속하고 간단한 작동이 가능합니다
- 프린트 품질 이외에 복합기 가동 속도도 개선되었습니다

\* Simple Image Quality Adjustment

### 세계 최초\*로 2,400 x 2,400 dpi 고해상도를 구현하는 LED 프린트헤드 기술 지원

컴팩트한 크기의 고화질을 제공하는 LED 프린트헤드는 보다 선명한 HD로 발전했습니다.

#### <특징>

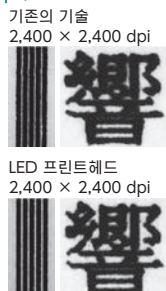
- 이미지를 기록하기 위한 얇은 발광 라이트
- 구동 메커니즘이 없기 때문에 노출 장치가 진동하지 않습니다
- 2,400 dpi의 고해상도 및 디지털 배율 수정

\* 건식 전자 사진 방법. 2021년 3월 기준. 당사 연구 결과에 따름.

#### LED 조명 장치



#### 얇은 선/작은 크기 텍스트 (4 pt)가 포함된 사진 확대



## GP Controller\*를 통해 복합기 성능 최적화

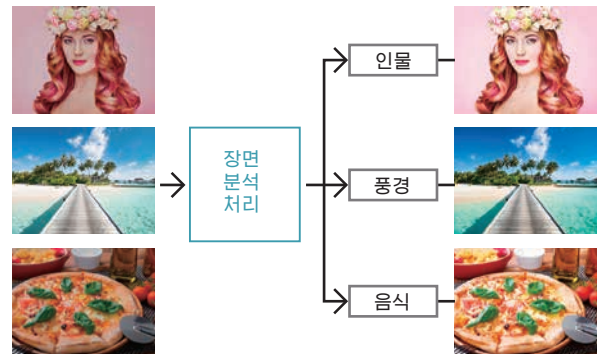
GP Controller는 훨씬 높은 화질 및 생산성을 제공합니다.

\* Graphic Print Controller

### 고화질

- 1,200 × 1,200 dpi 고해상도 RIP 프로세싱
- 10 bit의 부드러운 그라데이션 수정
- 텍스트, 얇은 선 및 그라데이션을 아름답게 재현합니다
- 3D 보정을 통해 CMYK 단일 컬러 뿐만 아니라 여러 컬러 혼합에 대한 컬러 조정이 가능합니다
- 사진과 같은 RGB 이미지가 "인물" 또는 "장면"인지 자동으로 감지하여 특성에 맞게 수정함으로써 훨씬 아름답게 만들어 줍니다

\* 또한 수동으로 수정 방법을 지정할 수 있습니다.



RGB 이미지 자동 감지 기능

### 높은 생산성

- 고품질 또는 다양한 데이터 프린트 작업을 위해 고속 프로세싱을 통한 고성능 RIP 기능
- 서버의 물리적 사양을 넘어서는 고속 성능을 제공하는 RIP 가속 장치가 표준으로 장착됩니다
- 고속 직렬 전송 기술을 사용하여 복합기에 고속 작업 전송이 가능합니다

### 다기능

- 임포지션 또는 병합과 같이 미리 보기 작업 동안 작업의 끝에서 놓기를 통해 간단한 작동
- Adobe® PDF Print Engine 5.0\*의 업계 표준을 지원합니다
- 높은 수준의 시스템 통합, 후처리 시스템 또는 오프셋 프린트를 갖춘 하이브리드 시스템 구축을 위해 JDF\* 형식의 업계 표준을 제공합니다
- 소프트웨어 링크 기능 (예: 다양한 프린트)은 프린트 작업을 향상시키고 원활하게 진행하도록 해줍니다

\* 옵션.



GP Controller D02

### 중요:

- 모니터, 키보드 및 마우스는 필수입니다.
- 이미지는 설명 목적으로만 제공된 것입니다.
- 실제 제품은 다를 수 있습니다.





## 하나의 복합기, 다종의 역할 - 프러덕션용 및 일반 사무용

### 전문가 수준의 품질 + 최신 사무용 복합기 기능

전문가용 기능과 사무용 기능을 사용하려는 고객에게 적합한 복합기입니다.

- 고급 사무용 기능과 작동 성능을 장착하고 있습니다
- 소프트웨어 및 클라우드 서비스가 결합되어 사무용 작업을 원활하게 수행합니다
- 사용자 요구 사항과 역량에 맞게 다양한 출력 방법이 제공됩니다
- GP Controller가 전문가 수준의 자세한 출력 명령을 제공합니다
- PCL 드라이버를 통해 사무용 프린트 명령을 쉽고 편하게 제공할 수 있습니다

### 스캔 작업에 소요되는 시간과 수고를 줄여주는 다양한 기능

메일, URL, PC 전송(SMB/FTP/SFTP)을 비롯한 다양한 방법을 통해 스캔한 데이터를 전송할 수 있습니다.

- 동시에 여러 기능을 사용하여 데이터 전송 가능
- 스캔한 페이지의 수직 방향 자동 조정, 비틀어진 페이지 보정, 빈 페이지 제거 등의 기능을 사용하여 디지털 프로세스 개선
- 스캔한 데이터를 TIFF와 JPEG 외에도 OCR\* 또는 고압축/특정 컬러 PDF 또는 DocuWorks 문서로 변환할 수 있습니다. 또한 편집 가능한 Excel/Word 문서\*로 변환할 수 있습니다
- 자동 스캔을 사용하면 간단히 버튼만 눌러 스캔한 데이터를 메일 주소로 손쉽게 전송 가능

\* 옵션.

### 빠르고 효율적인 작동

빠른 시작 및 출력. 언제라도 원할때마다 사용할 수 있습니다.

- Smart WelcomEyes는 접근하는 사용자를 감지하고 자동으로 절전 상태에서 복구합니다
- 하이엔드 모델의 경우 30초 내에 수면 모드에서 복구합니다
- 첫 장 복사 출력 시간 5.4초\*

\* 컬러 우선모드.

### 스마트폰을 "휴대용 조작 패널"로 사용

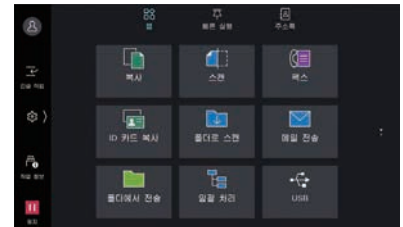
모바일 기기와 연결하여 복사, 팩스, 스캔\*1 작업을 할 수 있는 Print Utility\*2 응용 프로그램.

- 모바일 기기를 작업 제어를 위한 대체 UI로 사용 가능
- 자주 사용하는 설정을 "즐거찾기"로 저장
- 스마트폰에 저장된 주소로 팩스 또는 메일 직접 전송
- 위생상의 이유로 프린터 터치 포인트 최소화

중요: 무선 환경 연결을 통해 기기에 연결합니다.

\*1: 메일 전송, 폴더로 스캔.

\*2: Google Play™ 또는 App Store에서 무료로 다운로드할 수 있습니다.



### 사용자 스스로 간단하게 스캔

자동 스캔을 통해 하나의 버튼만 누르면 스캔한 데이터를 쉽게 전송할 수 있습니다.

- 원고의 방향 또는 앞면/뒷면을 자동으로 조정합니다
- 사용자 인증 기능을 사용하여 사용자 메일 주소를 보낼 사람으로 자동으로 설정합니다

# 원격 업무 스타일의 작업을 원활하게 수행

## 원격 작업 시 어떠한 팩스도 놓치지 않습니다

페이퍼리스 팩스 기능은 수신된 팩스를 폴더에 자동으로 저장하며 PC로 보내거나 이메일로 전송할 수 있습니다.

- 수신된 팩스를 이메일을 통해 모바일 장치로 전달할 수 있습니다
- 수신된 팩스를 Working Folder로 전송할 수 있습니다\*1
- 팩스 번호, 수신된 날짜 및 담당자별로 정렬할 수 있습니다\*2
- 수신되는 팩스 처리를 시간, 요일 및 기간별로 전환할 수 있습니다\*2
- 예를 들어, 한 번의 작업으로 용지 기반 출력에서 전자문서 저장으로 전환 가능\*2

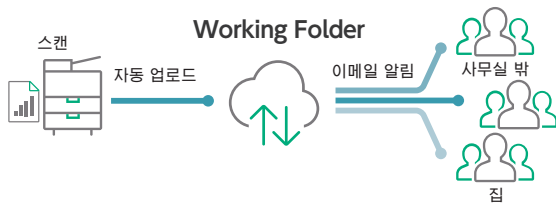
\*1: FUJIFILM Business Innovation에서 제공하는 클라우드 서비스. 별도의 계약이 필요합니다.

\*2: 옵션.

## 언제 어디서나 정보 공유

Working Folder\* 및 인터넷 액세스를 통해 언제 어디서나 문서에 접근할 수 있습니다.

- 복합기, DocuWorks 및 모바일 장치와 원활하게 연결할 수 있습니다
- Working Folder의 문서를 조작 패널에서 프린트할 수 있습니다
- 스캔한 문서에 파일 이름이 지정된 후 Working Folder에 저장됩니다. 관련 사용자에게 이메일 알림이 전송됩니다

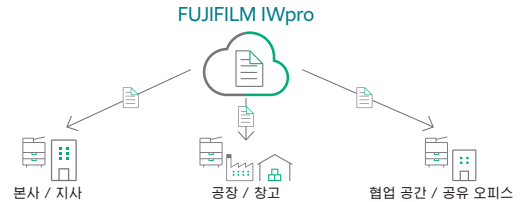


\* FUJIFILM Business Innovation에서 제공하는 클라우드 서비스. 별도의 계약이 필요합니다.

## 원격으로 작업하는 경우에도 쉽고 안전한 출력

FUJIFILM IWpro\*는 디지털 전환을 위한 안전한 올인원 플랫폼으로, 협업을 위한 작업 공간/워크플로 자동화/효율적인 메타데이터 및 문서 관리 기능/다목적 클라우드 출력 기능을 제공합니다.

- FUJIFILM IWpro\*는 지사 또는 외근 중 등 인터넷 서비스가 제공되는 어느 장소에서든 웹 브라우저를 통해 액세스할 수 있습니다
- 사무실 내부 및 외부에 관계없이 고품질 보안 프린트 환경을 사용할 수 있습니다
- 사용자는 사무실 외부에서 복합기를 사용하여 클라우드에 저장된 문서를 선택하고 프린트할 수 있습니다

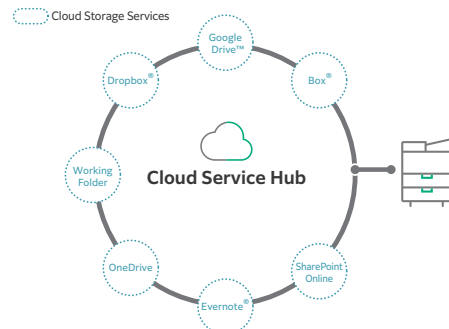


\* FUJIFILM Business Innovation에서 제공하는 클라우드 서비스. 별도의 계약이 필요합니다.

## 중앙 집중형 클라우드 통합

Cloud Service Hub\*를 통해 여러 클라우드 스토리지 서비스에 Single Sign-On할 수 있습니다.

- 복합기에서 직접 스캔한 문서에 대해 특정 저장 위치를 지정할 수 있습니다
- 여러 클라우드 서비스의 문서에 대한 검색이 지원됩니다
- OCR을 통해 스캔한 문서의 전체 텍스트 검색을 수행할 수 있습니다



\* FUJIFILM Business Innovation에서 제공하는 클라우드 서비스. 별도의 계약이 필요합니다.

## 사무실 내 다른 복합기에서 프린트

Server-less On-Demand Print\*를 통해 연결된 복합기에서 어디서든 프린트할 수 있습니다.

- 현재 복합기를 사용 중인 경우 다른 사용 가능한 복합기에서 프린트함으로써 생산성이 향상됩니다
- 최대 100대에 연결할 수 있습니다
- 특정 작업 설정을 기기 수준에서 변경하여 시간 절약 (단면을 양면으로, 전체 흑백)

\* 옵션.

## 사무실 레이아웃의 유연성

무선랜 환경\*1을 지원합니다.

- Wi-Fi 지원을 통해 사무실 내에서의 무료 어드레싱을 지원합니다
- 최대 5대의 Wi-Fi Direct 복합기를 동시에 연결할 수 있습니다
- Direct 모바일 프린트\*2를 지원합니다

\*1: 옵션.

\*2: Wi-Fi Direct 연결 시.





## 중요 정보 보안

정보는 반드시 보호해야 하는 중요한 자산입니다

### 무단 사용자로부터 보호

사용자 인증을 설정하는 여러 옵션을 통해 관리자는 특정 환경에 따라 적절한 조합을 선택할 수 있습니다.

- 기기 인증
- 원격 서버에 의한 인증\*
- IC 카드 인증\*
- 사용자별 기능 액세스
- 개인 프린트

\* 옵션.

특정 사용자에게 대해 원치 않는 액세스의 추가 계층을 작성할 수 있습니다. (예: 게스트)

- 2차 Ethernet 키트\*

\* 옵션.

### 데이터 보호

기기/시스템 설정 변조, 악성 해킹으로부터 보호합니다.

- 저장된 데이터 암호화
- 암호화 키 관리를 위해 TPM\* 2.0 칩을 사용합니다
- 설정 및 문서 정보를 한 번에 모두 삭제합니다

\* Trusted Platform Module

기기 및 서버 등의 사이에서 정보를 전송하기 위해 강력한 암호화를 통해 정보를 보호합니다.

- SSL/TLS 또는 IPsec에 의한 통신 경로 암호화
- SMBv3 및 SFTP를 통해 전송 시 암호화
- 스캔 파일 암호화/서명
- S/MIME에 의한 이메일 암호화 및 서명
- TLS 버전 제한
- 타원 곡선 암호
- WPA3



### 무단 액세스로부터 보호

최종 사용자, IT 관리자, 서비스 엔지니어와 같은 다양한 대상의 변경 제한을 명확하게 표시하여 여러 레벨에서 기기 설정을 보호합니다.

- 서비스 엔지니어 작업 제한
- 무단 액세스 차단을 위한 계정 잠금
- 기본 암호 변경을 위한 정보
- Global IP 주소 사용 시 경고 표시

비인가 프로그램이 사전 통보 없이 설치되는 것을 방지합니다. 강력한 IT 감사는 손쉬운 추적 처리가 가능한 기기 데이터 로그를 지원합니다.

- 소프트웨어 서명 검증
- 원격 업데이트 제한
- IP 주소 필터링
- 시작 시 변조 감지 및 변조 감지 시 자동 복원
- 작동 중에 부당 조작 차단
- 감사 로그
- 감사 로그 시스템 전송

### 작동 오류 차단

관리자 및 사용자 부주의로 인한 정보 유출을 방지합니다.

- 사전 설정된 대상지로 전달할 문서를 스캔합니다
- 팩스 수신자 재입력
- 주석
- 숨겨진 텍스트 프린트\*
- 디지털 코드 임베딩 및 추적 기능\*

\* 옵션.

### 보안 인증

- IT 보안 설계 및 운영에 대한 국제 표준인 ISO/IEC 15408 인증



## 옵션

### 급지 옵션

#### 수동 트레이 (표준)\*1

52 ~ 350 gsm  
250매

긴 용지 1,300 mm\*2

#### 배너용 수동 트레이\*1

52 ~ 350 gsm  
250매

긴 용지 1,300 mm\*2

긴 용지 660 mm\*3

#### 대용량 급지 트레이 B1



52 ~ 220 gsm  
2,000매 × 1 트레이

A4 크기

#### 대용량 급지 트레이 B1-S



52 ~ 300 gsm  
2,000매 × 1 트레이

캐비닛

공기 보조

중송 감지

#### 대용량 급지 트레이 C3-DS



52 ~ 350 gsm  
2,000매 × 2 트레이

공기 보조

중송 감지

중요: 긴 용지에 대해 지원되는 용지 무게는 52 ~ 220 gsm입니다.

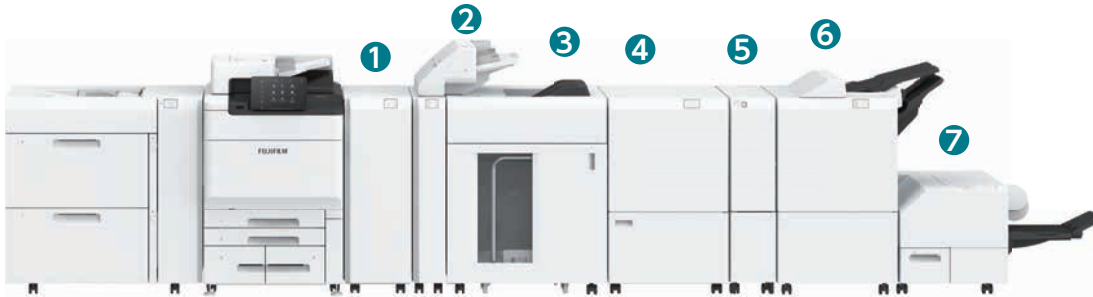
\*1: 프린터에 직접 설치되거나 대용량 급지 트레이 C3-DS 또는 B1-S 상단에 설치됩니다. 대용량 급지 트레이 C3-DS 또는 B1-S 상단에 설치 시 용지 무게는 300 gsm까지 지원됩니다.

\*2: 프린터 장치에 직접 설치된 경우.

\*3: 대용량 급지 트레이 C3-DS 또는 B1-S 상단에 설치된 경우.

### 출력 옵션

전문가용 대용량 스택터 및 피니셔 D6(최대 구성)



#### 1 용지 말림 보정 모듈 D1

실시간 말림 보정  
(3 레벨 위로/끄기/3 레벨 아래로)

#### 2 인서터 D1

표지/간지 삽입

#### 3 대용량 스택터 A1

5,000매 적재

스택터 카트

긴 용지 적재\*1

#### 4 누름선 삽입/상하 재단기 D2

상하 재단

누름선

#### 5 접지 유닛 CD2

반 Z접기/두번접기

#### 6 피니셔 D6/중철 피니셔 D6

분류/적재

스테이플(100매)

편지\*1

중철(30매)/반 접기\*2

긴 용지 적재\*1

#### 7 모동 재단기 D1

책배 재단

모동

사무실 공간에 적합한 피니셔 C4/C5



#### 9 접지 유닛 CD3

반 Z접기/두번접기

#### 10 피니셔 C4/C5 / 중철 피니셔 C4/C5

분류/적재

스테이플(50매/65매\*1)

무심 고정(10매\*3)

편지\*1

중철(20매)/반 접기\*4

슬림형 연결 모듈이 장착된 공간 절약형 피니셔 D6



#### 8 인터페이스 모듈 D1

실시간 말림 보정  
(위로/끄기/아래로)

슬림형 연결 모듈

중요: 8 사용 시 연결 가능한 출력 옵션은 5 및 6만 해당됩니다. 피니셔 D6/중철 피니셔 D6과 연결될 수 있는 기타 출력 옵션은 연결할 수 없습니다.

중요: 후처리가 필요 없는 경우 심플 캐치 트레이/오프셋 캐치 트레이/확장 캐치 트레이를 사용할 수 있습니다.

\*1: 옵션.

\*2: 중철 피니셔 D6의 경우.

\*3: 피니셔 C5 및 중철 피니셔 C5에서는 무심 고정을 사용할 수 있습니다.

\*4: 중철 피니셔 C4/C5의 경우.

### 후가공 예



중요: 삼방 재단은 상하 재단 및 책배 재단에 의해 만들어 집니다.

# ApeosPro C810 / C750 / C650 주요 사양 및 기능

## 복사 기능 / 프린트 기능

항목	내용		
	C810	C750	C650
유형	콘솔		
지원 컬러	풀 컬러		
프린트 해상도	2,400×2,400 dpi		
프린트 속도*1	A4 A3	81페이지/분 42페이지/분	75페이지/분 37페이지/분 65페이지/분 34페이지/분
용지 크기*2	트레이 1, 2	표준 크기: 최대 A3, 11×17", 최소 A5 사용자 정의 용지: 최대330×488 mm, 최소100×148 mm	
	트레이 3, 4	표준 크기: 최대 A4, 레터, 최소 JIS B5	
용지 무게*5	수동 트레이 (트레이 5)*3	표준 크기: 최대 A3, 11×17", 최소 A6 사용자 정의 용지: 최대330×1,300 mm*4, 최소100×148 mm	
	트레이 1, 2, 3, 4	52 ~ 300 gsm	
	수동 트레이 (트레이 5)*3	52 ~ 350 gsm*6	
	표준	520매×2-트레이+840매+1,230매+수동 트레이 250매	
용지 트레이 용량*7	옵션	배너용 수동 트레이: 250매 대용량 금지 트레이 B1 / 대용량 금지 트레이 B1-S: 2,000매×1-트레이 대용량 금지 트레이 C3-DS: 2,000매×2-트레이	
	최대	7,360매 [표준+대용량 금지 트레이 C3-DS]	
배출 트레이 용량*7 *8	500매		
전원	AC220~240 V ± 10 %, 10 A, 50/60 Hz 공용		
최대 소비 전력	2.4 kW 수면 모드: 0.5 W 저전력모드: 150 W 대기 모드: 193 W		
크기*9	너비780×깊이793×높이1,154 mm		
무게*9	246 kg		

\*1: 52 ~ 128 gsm의 코팅되지 않은 용지에 하나의 문서를 연속 프린트하는 경우, 예를 들어 출력 데이터, 자동 화질 조정 사용, 혼합 용지 크기/종류 사용, 금지 트레이 변경 및 긴 용지 출력 사용과 같은 조건에 따라 프린트 속도가 느려질 수 있습니다. \*2: 이미지 손실 너비: 선단 4.0 mm, 후단 4.0 mm, 앞쪽 3.0 mm, 안쪽 3.0 mm. \*3: 옵션 배너용 수동 트레이는 긴 용지의 원활하고 안정적인 급지를 위해 제공됩니다. \*4: 표준 수동 트레이 또는 옵션 배너용 수동 트레이는 본체에 직접 연결됩니다(대용량 금지 트레이 B1가 연결된 경우 포함). 자동 양면 프린트는 최대 330 × 762 mm를 지원합니다. \*5: 당사 권장 용지를 사용하십시오. 사용 조건에 따라 올바르게 프린트되지 않을 수 있습니다. \*6: 배너 프린트, 코팅되지 않은 용지의 경우: 52 ~ 220 gsm, 코팅지: 106 ~ 220 gsm. \*7: 80 gsm 용지. \*8: 캐치 트레이가 설치되어 있는 경우. \*9: 수동 트레이가 닫혀 있을 때를 기준으로 함. 출력 옵션이 연결되지 않은 경우.

## 스캔

항목	내용
유형	컬러
스캔 해상도	600×600 dpi, 400×400 dpi, 300×300 dpi, 200×200 dpi
스캔 속도	자동 양면 원고 이송 장치의 "스캔 속도"와 동일
스캔 방식	매일박스 저장(TWAIN 인터페이스 지원), 스캔(PC 저장), 스캔(매일송신)

## 복사 기능

항목	내용
스캔 해상도	600×600 dpi
프린트 해상도	2,400×2,400 dpi (문자~사진/사진) 600×600 dpi (문자/지도)
용지 크기*	표준 크기: 최대 A3, 11×17", 최소 A6 사용자 정의 용지: 최대330×488 mm, 최소100×148 mm
첫 장 복사 출력 시간	흑색: 4.1초 (A4 /흑백 우선모드) 컬러: 5.4초 (A4 /컬러 우선모드)

\*: 이미지 손실 너비: 선단 4.0 mm, 후단 4.0 mm, 앞쪽 3.0 mm, 안쪽 3.0 mm.

## 프린트 서버 [GP Controller D02]

항목	내용
유형	외장형
CPU	인텔® 제온® E-2456 프로세서 (3.30 GHz)
메모리	16 GB (최대: 32 GB, 옵션)
저장 장치	SSD: 960 GB (최대: 1.92 TB, 옵션), DVD Multi drive
서버 운영 체제	Windows 10 IoT Enterprise LTSC 2021 (64bit)
프린트 데이터 형식	PS, PDF2.0, PDF/X-1a, PDF/X-3, PDF/X-4, PDF/X-5, EPS, TIFF, JPEG, PDF/A/T, PPM, L, VIPP*1
RIP 종류	Adobe® PostScript® 3™ (Configurable PostScript Interpreter), Adobe® PDF Print Engine 5
드라이버 지원 운영 체제*2	Windows 11 (64 bit), Windows 10 (32bit / 64 bit), Windows Server 2022 (64 bit), Windows Server 2019 (64 bit), Windows Server 2016 (64 bit), macOS 15 / 14 / 13 / 12 / 11
연결 포트	Ethernet: 1000BASE-T / 100BASE-TX / 10BASE-T
프로토콜	LPR, FTP, SMB, HTTP, JDF, SNMP, Bonjour
전원	단상 AC100~240 V ± 10 %, 6.3 A (100 V) / 3 A (240 V), 50/60 Hz, 접지
최대 소비 전력	0.30 kW
크기	너비98×깊이400×높이340 mm
무게*3	7.2 kg이하

\*1: VIPP는 Variable Information Production Printware의 약어입니다. 소프트웨어 옵션인 Xerox FreeFlow VI Compose와 함께 사용됨.  
\*2: 지원되는 최신 OS는 공식 웹 사이트를 참고하십시오. \*3: 프린트 서버만, 모니터, 키보드, 마우스 제외.

## 팩스 ( 옵션 )

항목	내용
송신 원고 크기	최대: A3, 11×17", 긴 원고 (최대 길이 600 mm)
수신 용지 크기	최대: A3, 11×17" 최소: A5
전송 시간	2초 이상 3초 미만*1
전송 모드	ITU-T G3
팩스 회선 수	가립전화회선, PBX, 팩스 통신망 (PSTN), 최대3포트*2 (G3-3 포트)

\*1: A4 700지 정도의 원본을 표준 화질 (8×3.85 줄/mm), 고속 모드 (28.8 kbps 이상 : JBIG) 송신 시, 이미지 정보 전송 시간으로, 통신 제 어 시간은 포함되어 있지 않습니다. 한편, 실제 통신 시간은 원본 내용, 송신 대역, 회선 상황에 따라 다릅니다. \*2: 최대 세 개의 회선을 G3 통신에 연결할 수 있습니다. 포트는 연결 가능한 채널 수를 나타냅니다.

## 자동 양면 원고 이송 장치

항목	내용		
	C810	C750	C650
원고 크기/용지 무게	최대: A3, 11×17", 최소: A6*1 38 ~ 200 gsm (양단: 50 ~ 200 gsm)		
원고 적재 매수*2	250매		
스캔 속도*3	복사 (A4 단면)	흑색: 81매/분 컬러: 81매/분	흑색: 75매/분 컬러: 75매/분
	스캔	흑색: 135매/분, 컬러: 135매/분 (1 통과 양면 스캔 시, 흑색: 270매/분, 컬러: 270매/분) [표준 문서(A4, 200 dpi, 플터로 스캔)]	

\*1: 사용자 정의 용지의 경우 최소 84×139.7 mm.

\*2: 80 gsm 용지.

\*3: 스캔 속도는 문서에 따라 다릅니다.

## 대용량 금지 트레이 B1 ( 옵션 )

항목	내용
용지 크기	A4, 레터, JIS B5, 7.25×10.5" (184×267 mm)
용지 무게	52 ~ 220 gsm
금지 용량/금지 단위*	2,000매×1-트레이
크기	너비389×깊이610×높이377 mm
무게	29 kg

\*: 80 gsm 용지.

## 대용량 금지 트레이 B1-S ( 옵션 )

항목	내용
용지 크기	표준 크기: 최대 A3, 11×17", 최소 A6*1 사용자 정의 용지: 최대330×488 mm*2, 최소100×148 mm
용지 무게	52 ~ 300 gsm
금지 용량/금지 단위*3	2,000매×1-트레이
전원	AC100~120 V ± 10 %, 2.5 A, AC220~240 V ± 10 %, 1.5 A, 50/60 Hz 공용
최대 소비 전력	360 W
크기	너비988×깊이762×높이992 mm
무게	160 kg*4

중요: 이 옵션이 설치된 경우 표준 수동 트레이 또는 옵션 배너용 수동 트레이를 대용량 금지 트레이 상단에 부착합니다. \*1: 용지 선단을 100 ~ 182 mm로 설정하는 경우 엽서 키트(Post Card Kit)가 필요합니다. \*2: 용지 길이 488 ~ 660 mm를 사용 중인 경우 옵션 배너용 수동 트레이가 필요합니다. 옵션 위치 조정장치를 설치하는 것이 좋습니다. \*3: 80 gsm 용지. \*4: 수동 트레이 제외.

## 대용량 금지 트레이 C3-DS ( 옵션 )

항목	내용	
용지 크기	표준 크기: 최대 A3, 11×17", 최소 A6*1 사용자 정의 용지: 최대330×488 mm*2, 최소 100×148 mm	
용지 무게	52 ~ 350 gsm	
금지 용량/금지 단위*3	2,000매×2-트레이	
전원	AC100~120 V ± 10 %, 6 A, AC220~240 V ± 10 %, 4 A, 50/60 Hz 공용	
최대 소비 전력	880 W	
크기	너비988×깊이762×높이992 mm	
무게	199 kg*4	

중요: 이 옵션이 설치된 경우 표준 수동 트레이 또는 옵션 배너용 수동 트레이를 대용량 금지 트레이 상단에 부착합니다. \*1: 용지 선단을 100 ~ 182 mm로 설정하는 경우 엽서 키트(Post Card Kit)가 필요합니다. \*2: 용지 길이 488 ~ 660 mm를 사용 중인 경우 옵션 배너용 수동 트레이가 필요합니다. 옵션 위치 조정장치를 설치하는 것이 좋습니다. \*3: 80 gsm 용지. \*4: 수동 트레이 제외.

## 캐치 트레이 ( 옵션 )

항목	내용	
	오프셋 캐치 트레이	확장 캐치 트레이
용지 크기	표준 크기: 최대 A3, 11×17", 최소 A6 사용자 정의 용지: 최대330×660 mm*1, 최소 100×148 mm	표준 크기: 최대 A3, 11×17", 최소 A6 사용자 정의 용지: 최대330×1,300 mm, 최소 100×148 mm
용지 무게	52 ~ 350 gsm	
용지 적재 용량*2	500매	
크기	너비423×깊이399×높이331 mm	너비941×깊이397×높이495 mm
무게	6 kg	5 kg

\*1: 용지 적재 용량은 최대 488 mm까지 보장됩니다.

\*2: 80 gsm 용지.

## 접지 유닛 ( 옵션 )

항목	내용	
	접지 유닛 CD3	접지 유닛 CD2
번 Z접지	용지 크기	A3, 11×17", JIS B4
	용지 무게	64 ~ 90 gsm
	용지 크기	A4, 레터
두번접지	용지 무게	64 ~ 90 gsm
	용지 적재 용량*1	30매
전원*2	AC100~127 V ± 10 %, 1 A, AC200~240 V ± 10 %, 0.6 A, 50/60 Hz 공용	
최대 소비 전력	120 W	
크기	너비232×깊이588×높이992 mm	너비232×깊이725×높이992 mm
무게	52 kg	

중요: 접지 유닛 CD3는 피니셔 C4/C5 및 종철 피니셔 C4/C5용 옵션입니다. 접지 유닛 CD2는 피니셔 D6, 종철 피니셔 D6용 옵션입니다.

\*1: 82 gsm 용지.

\*2: 본체와는 별도로 전원이 필요합니다.

피니셔 C4 / C5, 중철 피니셔 C4 / C5 ( 옵션 )

항목	내용	
	피니셔 C4 / C5	중철 피니셔 C4 / C5
유형	배출 트레이	분류 (오프셋 출력 가능)/적재 (오프셋 출력 가능)
	피니셔 트레이	분류 (오프셋 출력 가능)/적재 (오프셋 출력 가능)
	재본 트레이	- 분류 / 적재
용지 크기	배출 트레이	표준 크기: 최대 A3, 11×17", 최소 A6 사용자 정의 용지: 최대330×1,300 mm, 최소 100×148 mm
	피니셔 트레이	표준 크기: 최대 A3, 11×17", 최소 A5 사용자 정의 용지: 최대330×488 mm, 최소 203×182 mm
용지 무게	배출 트레이	52 ~ 350 gsm*1
	피니셔 트레이	52 ~ 350 gsm*1
용지 적재 용량*2	배출 트레이	500매 (A4)
	피니셔 트레이	[스테이플이 없는 경우] A4: 3,000매 JIS B4이상: 1,500매 A5: 1,000매 혼합 적재*3: 300매 [스테이플링된 용지용] A4: 200부 또는 3,000매 JIS B4이상: 100부 또는 1,500매 A5: 100부 또는 1,000매 혼합 적재*3: 70부 또는 200매
		[스테이플이 없는 경우] A4: 1,500매 JIS B4이상: 1,500매 A5: 1,000매 혼합 적재*3: 300매 [스테이플링된 용지용] A4: 200부 또는 1,500매 JIS B4이상: 100부 또는 1,000매 A5: 100부 또는 1,000매 혼합 적재*3: 70부 또는 200매
		재본 트레이 - 20부*4
스테이플	용량	스테이플: 50매 (90 gsm이하)*5 무심 고정*6 *7: 10매 (80 gsm이하)
	용지 크기*8	표준 크기: 최대 A3, 11×17", 최소 A5
	용지 무게	스테이플: 52 ~ 350 gsm 무심 고정*6 *7: 64 ~ 105 gsm
	위치	1 곳, 2 곳
판지*9	롤 수	2 / 4 롤, 2 / 3 롤 (US)
	용지 크기*10	표준 크기: 최대 A3, 11×17" 최소 A5
	용지 무게	52 ~ 220 gsm
	최대 페이지 수*11	-
재본 추가공	용지 크기	- 표준 크기: 최대 A3, 11×17", 최소 JIS B5
	용지 무게	- 중철: 64 ~ 300 gsm 반 접가: 64 ~ 300 gsm
	크기*12	너비771×깊이692×높이1,054 mm 접지 유닛 CD3이 설치되어 있는 경우: 너비 1,008×깊이692×높이1,054 mm
무게	피니셔 C4 (판지 기능 있을 때): 45 kg 피니셔 C4 (판지 기능 없을 때): 48 kg 피니셔 C5 (판지 기능 있을 때): 53 kg 접지 유닛 CD3: +52 kg	중철 피니셔 C4 (판지 기능 없을 때): 58 kg 중철 피니셔 C4 (판지 기능 있을 때): 61 kg 중철 피니셔 C5 (판지 기능 없을 때): 65 kg 접지 유닛 CD3: +52 kg

중요: 피니셔 C4 및 중철 피니셔 C4에서는 스테이플만 사용할 수 있습니다. 무심 고정 기능을 추가할 수 없습니다.  
중요: 피니셔 C5 및 중철 피니셔 C5에서는 스테이플 및 무심 고정을 모두 사용할 수 있습니다.  
중요: 전송 유닛이 필요합니다.  
\*1: 사용조건에 따라 올바르게 인쇄할 수 있습니다. (52 ~ 55 gsm)  
\*2: 80 gsm 용지.  
\*3: 용지 위에 큰 크기의 용지가 적재된 경우를 기준으로 합니다.  
\*4: 동일한 크기의 용지로 출력 시.  
\*5: 피니셔 C 65매 스테이플 유닛을 설치하는 경우 최대 65매 적재 가능합니다. 그러나 용지 종류에 따라 테두리 정렬이 흐트러지는 등의 불량 적재가 발생할 수도 있습니다.  
\*6: 피니셔 C5 및 중철 피니셔 C5에서는 무심 고정용 사용할 수 있습니다.  
\*7: 무심 고정인 스테이플과 동등한 결속력이 없습니다. 바인딩된 부분은 용지, 온도, 습도, 페이지 넘기 방식에 따라 쉽게 분리될 수 있습니다.  
\*8: 사용 가능한 스테이플 위치는 용지 크기에 따라 다릅니다.  
\*9: 판지 기능을 추가할 수 없습니다. 판지 기능이 있는 피니셔를 선택하십시오.  
\*10: 사용 가능한 판지 개수는 용지 크기에 따라 다릅니다.  
\*11: 최대 용지 매수는 용지 무게에 따라 다릅니다. 용지 크기나 용지 종류에 따라서는 책자가 떨어져 버리는 경우가 있습니다.  
\*12: 본체 안으로 들어가는 접촉부는 제외.

모듬 재단기 D1 ( 옵션 )

항목	내용	
용지 크기	피니셔 D6 재본 추가공의 용지 크기와 동일	
용지 무게	피니셔 D6 재본 추가공의 평량과 동일	
재본 트레이 용량*1	20부(15매 재본 이하), 15부(16매 재본 이상)	
책배 재단	최대 페이지 수*2	중철: 30매, 반 접가: 5매
	재단 크기	2 ~ 20 mm
모듬 용량*2*3	30매	
전원	AC100~240 V ± 10 %, 0.8 A (100 V) / 0.4 A (240 V), 50/60 Hz 공용	
최대 소비 전력	96 W	
크기	너비1,066×깊이725×높이552 mm	
무게	100 kg	

중요: 중철 피니셔 D6 전용 옵션 (용지 말림 보정 모듈 D1이 설치되어 있는 경우).  
\*1: 용지 종류 등의 사용 조건에 따라 용지를 수용하지 못하는 경우가 있습니다.  
\*2: 용지의 종류, 평량, 기타 조건에 따라 최대 스테이플링 가능 매수가 감소할 수 있습니다.  
\*3: 한 번 접가, 반 접가, 중철 추가공을 한 5매 미만의 인쇄물은 모듬 가공이 지원되지 않습니다.

누름선 삽입/상하 재단기 D2 ( 옵션 )

항목	내용	
상하 재단	용지 크기	표준 크기: 최대 A3, 11×17", 최소 A4, 레터 사용자 정의 용지: 최대 330×488 mm, 최소 194×210 mm
	용지 무게	52 ~ 350 gsm
	재단 크기	단면 6 ~ 25 mm
누름선	용지 크기	표준 크기: 최대 A3, 11×17", 최소 JIS B5 사용자 정의 용지: 최대330×488 mm, 최소 182×210 mm
	용지 무게*1	52 ~ 350 gsm
	선 수*2	1 ~ 5
전원	AC100~240 V ± 10 %, 4 A (100 V) / 2 A (240 V), 50/60 Hz 공용	
최대 소비 전력	480 W	
크기	너비605×깊이725×높이992 mm	
무게	128 kg	

중요: 피니셔 D6 또는 중철 피니셔 D6 전용 옵션 (용지 말림 보정 모듈 D1이 설치되어 있는 경우).  
\*1: 300 gsm 이하 용지에서 Booklet Finishing 기능을 제공합니다. 낱장의 경우 157 gsm 이상의 용지가 지원됩니다.  
\*2: 선 수가 증가하면 연속 프린트 속도가 상당히 감소합니다.

피니셔 D6 / 중철 피니셔 D6 ( 옵션 )

항목	내용		
	피니셔 D6	중철 피니셔 D6	
유형	배출 트레이	분류 / 적재	
	피니셔 트레이	분류 (오프셋 출력 가능)/적재 (오프셋 출력 가능)	
	재본 트레이	- 분류 / 적재	
용지 크기	배출 트레이	표준 크기: 최대 A3, 11×17", 최소 A6 사용자 정의 용지: 최대330×1,300 mm*, 최소100×148 mm	
	피니셔 트레이	표준 크기: 최대 A3, 11×17", 최소 A5 사용자 정의 용지: 최대330×488 mm, 최소148×148 mm	
용지 무게	배출 트레이	52 ~ 350 gsm	
	피니셔 트레이	52 ~ 350 gsm	
용지 적재 용량*2	배출 트레이	500매 (A4)	
	피니셔 트레이	[스테이플이 없는 경우] A4: 3,000매 JIS B4이상: 1,500매 혼합 적재*3: 350매 [스테이플링된 용지용] A4: 200부 또는 3,000매 JIS B4이상: 100부 또는 1,500매	[스테이플이 없는 경우] A4: 2,000매 JIS B4이상: 1,500매 혼합 적재*3: 350매 [스테이플링된 용지용] A4: 200부 또는 2,000매 JIS B4이상: 100부 또는 1,500매
		재본 트레이	- 20부*4
스테이플	용량	100매 (90 gsm이하)*5	
	용지 크기*6	표준 크기: 최대 A3, 11×17", 최소 A5	
	용지 무게	52 ~ 350 gsm	
	위치	1 곳, 2 곳, 4 곳	
판지*7	롤 수	2 / 4 롤, 2 / 3 롤 (US)	
	용지 크기*8	표준 크기: 최대 A3, 11×17", 최소 JIS B5	
	용지 무게	52 ~ 220 gsm	
	최대 페이지 수*9	-	
재본 추가공	용지 크기	-	
	용지 무게	-	
	중철: 30매 (90 gsm이하) 번 참가: 5매 (220 gsm이하)	표준 크기: 최대 A3, 11×17", 최소 JIS B5	
전원	AC100~127 V ± 10 %, 3 A, AC200~240 V ± 10 %, 1.8 A, 50/60 Hz 공통		
최대 소비 전력	360 W		
크기	너비855×깊이725×높이1,200 mm 접지 유닛 CD2가 설치되어 있는 경우: 너비 1,092×깊이725×높이1,200 mm	너비892×깊이725×높이1,200 mm 접지 유닛 CD2가 설치되어 있는 경우: 너비 1,129×깊이725×높이1,200 mm	
무게	85 kg 접지 유닛 CD2가 설치되어 있는 경우: 142 kg	105 kg 접지 유닛 CD2가 설치되어 있는 경우: 162 kg	

중요: 인터페이스 모듈 D1 또는 용지 말림 보정 모듈 D1이 필요합니다.  
\*1: 330×488 mm 이상 용지의 경우 적재 용량이 보장되지 않습니다. 옵션인 배너 프린트 확장 키트가 설치된 경우 간 용지를 최대 330×660 mm 150매, 330×729 mm 100매, 330×1,300 mm 10매까지 적재할 수 있습니다.  
\*2: 82 gsm 용지.  
\*3: 용지 위에 큰 크기의 용지가 적재된 경우를 기준으로 합니다.  
\*4: 한 번에 16매의 경우.  
\*5: A4 초과 사이즈의 경우 65매.  
\*6: 사용 가능한 스테이플 위치는 용지 크기에 따라 다릅니다.  
\*7: 옵션.  
\*8: 사용 가능한 판지 개수는 용지 크기에 따라 다릅니다.  
\*9: 용지의 종류, 평량, 기타 조건에 따라 최대 스테이플링 가능 매수가 감소할 수 있습니다.

대용량 스테커 A1 ( 옵션 )

항목	내용	
용지 적재 용량*1	배출 트레이*2	500매*3
	대용량 스테커 카트	5,000매
용지 크기	배출 트레이	표준 크기: 최대 A3, 11×17"; 최소 A6 사용자 정의 용지: 최대 330×1,300 mm, 최소 100×148 mm
	대용량 스테커 카트	표준 크기: 최대 A3, 11×17"; 최소 JIS B5 사용자 정의 용지: 최대330×488 mm, 최소 203×182 mm
용지 무게	배출 트레이	52 ~ 350 gsm
	대용량 스테커 카트	52 ~ 300 gsm
전원	AC100~240 V ± 10 %, 1.5 A (100 V) / 0.8 A (240 V), 50/60 Hz 공용	
최대 소비 전력	192 W	
크기	너비800×깊이725×높이1,042 mm	
무게*4	155 kg	

중요: 용지 말림 보정 모듈 D1이 필요합니다.  
\*1: 80 gsm 용지.  
\*2: 330×488 mm 이상 용지의 경우 적재 용량이 보장되지 않습니다. 옵션인 배너 프린트 확장 키트가 설치된 경우 간 용지를 최대 330×729 mm 100매, 330×1,300 mm 10매까지 적재할 수 있습니다.  
\*3: 옵션인 배너 프린트 확장 키트가 설치되어 있는 경우, 250매.  
\*4: 스테커 카트 포함.

인터페이스 모듈 D1 ( 옵션 )

항목	내용
전원	피니셔 D6 또는 중철 피니셔 D6에서 공급
최대 소비 전력	피니셔 D6 또는 중철 피니셔 D6에서 공급
크기	너비165×깊이725×높이992 mm
무게	25 kg

중요: 인터페이스 모듈 D1 또는 용지 말림 보정 모듈 D1은 피니셔 D6 또는 중철 피니셔 D6를 본체와 연결하는 데 필요합니다.  
중요: 이 옵션을 설치한 경우 연결 가능한 피니셔 D6 또는 중철 피니셔 D6의 유일한 옵션은 접지 유닛 CD2입니다.

용지 말림 보정 모듈 D1 ( 옵션 )

항목	내용
전원	AC100~240 V ± 10 %, 2.5 A (100 V) / 1.0 A (240 V), 50/60 Hz 공통
최대 소비 전력	250 W
크기	너비340×깊이725×높이992 mm
무게	40 kg

중요: 용지 말림 보정 모듈 D1은 대용량 스테커 A1를 본체와 연결하는 데 필요합니다.  
중요: 인터페이스 모듈 D1 또는 용지 말림 보정 모듈 D1은 피니셔 D6 또는 중철 피니셔 D6를 본체와 연결하는 데 필요합니다.



# ApeosPro C810 / C750 / C650 주요 사양 및 기능

## 인서트 D1 ( 옵션 )

항목	내용
용지 크기	표준 크기: 최대 A3, 11×17", 최소 A5*1 사용자 정의 용지: 최대 330×488 mm, 최소 182×148 mm
용지 무게	52 ~ 350 gsm
용지 적재 용량*2	250매
전원	용지 말림 보정 모듈 D1에서 공급
크기	너비 700*3×깊이 725×높이 1,235 mm
무게	45 kg

중요: 피니셔 D6 또는 중형 피니셔 D6 전용 옵션 (용지 말림 보정 모듈 D1이 설치되어 있는 경우).

\*1: 사용자 지정 크기를 입력한 경우 사용할 수 있습니다.

\*2: 82 gsm 용지.

\*3: 상기 옵션과 연결 시 용지 이송부의 너비는 165 mm에 불과합니다.

기기의 저장 매체에 문제가 발생한 경우, 수신 데이터, 누락 데이터, 설정 등록된 데이터 등이 손실되는 경우가 있습니다. 데이터 손실로 인한 손해에 대하여 당사는 책임을 지지 않으므로, 미리 양해 부탁 드립니다.  
보수용 성능 부품의 최저보유기간은 기계 본체 영업 중지 후 5년간입니다.

## 향상된 기본 기능

### 복사

- 출력력 컬러
- 용지 공급
- 축소/확대
- 약간 축소
- 자동 양면 출력
- 한 면당 페이지(2페이지/4페이지/8페이지)
- 출력 형태(페이지별/한 부씩)
- ID 카드 복사
- 혼합 크기 원고
- 원고 크기
- 이미지 향상
- 페이지 분할/양면 책 복사
- 가장자리 제거
- 이미지 이동
- 거울 이미지/네거티브 이미지
- 이미지 회전
- 소책자 작성
- 한 면당 페이지 x 소책자 작성
- 양면 책 복사
- 표지
- 포스터
- 이미지 반복
- 이미지 반복 사전 설정
- 주석
- 워터마크(옵션)
- 바깥쪽 삭제/안쪽 삭제
- 결합 작업
- 샘플 복사
- 스테이플/펼치/접지(옵션)

### 프린트

- PCL
- PostScript(옵션)
- Multi-Model Print Driver 2
- 보안 프린트
- 샘플 프린트
- 예약 프린트
- 폴더 프린트
- 양식 등록
- 한 면당 페이지
- 소책자 작성
- 한 면당 페이지 x 소책자 작성
- 포스터
- 표지/간지
- 긴 용지 프린트
- 봉투 프린트
- 개인 프린트
- 인증 프린트
- USB 프린트(옵션)
- 스테이플/펼치/접지(옵션)
- Server-less On-Demand Print (옵션)

### 팩스(옵션)

- G3 × 최대 3포트(옵션)
- 인터넷 팩스
- IP 팩스(SIP)(옵션)
- 다이렉트 팩스 전송
- 연락처 목록(최대 5,000개)
- 브로드캐스트 전송/그룹 전송
- 재다이얼/미전송 문서의 재전송
- 90도 회전
- 미리 보기
- 양면 스캔
- 해상도
- 밝게/어둡게
- 원고 종류
- 혼합 크기 원고
- 전송 팩스 머리글
- 우선 전송/지연 시작
- 표지 페이지
- 원격 폴더
- 전송 리포트
- 통신 리포트
- 수신자 재입력
- 원치 않는 팩스 방지
- 다이렉트 팩스 금지
- 페이퍼리스 팩스 수신
- 간단 이미지 로그 지원
- 페이퍼리스팩스 전송(옵션)

### 스캔

- 폴더로 스캔(TWAIN 드라이버/ Web Browser)
- SMB/FTP/SFTP 전송
- 메일 전송
- 스캔(URL)
- USB로 스캔(옵션)
- 메일/SMB를 통한 전송 등과 같은 동시 전송
- 자동 스캔
- 미리 보기
- 출력력 컬러
- 양면 스캔
- 혼합 크기 원고
- 파일 형식: TIFF/JPEG/PDF\*1/ XDW(DocuWorks)\*2
- Microsoft Excel/Word 형식(옵션)
- 단일 페이지별로 분할
- 검색 가능 문자(옵션)
- 고압축(고속)(옵션)
- 일괄 처리
- Scan Delivery(옵션)

\*1: 고압축/특정 색/검색 가능 문자/보안/서명/ 빠른 웹 보기를 위한 최적화

\*2: 고압축/특정 색/검색 가능 문자/보안/서명

### 기타

- 기기 인증
- 외부 인증(옵션)
- Microsoft Entra ID\*3 와 연결된 인증(옵션)
- IC 카드 인증(옵션)
- Server-less Authentication(옵션)
- 2차 Ethernet(옵션)
- Wi-Fi 지원(옵션)
- 데이터 암호화
- 데이터 덮어쓰기(옵션)
- 보안 워터마크(옵션)
- 이미지 로그(옵션)
- 알림
- 작업 이력 내보내기

\*3: 이전의 Azure Active Directory

fujifilm.com/fbkr

# FUJIFILM

한국후지필름비즈니스이노베이션 주식회사

서울특별시 중구 서소문로11길 19 배재정동빌딩B동  
전화 1544-8988



Adobe PostScript

Adobe PDF Print Engine

사용 가능한 모델은 국가/지역에 따라 다릅니다. 자세한 내용은 영업 담당자에게 문의하십시오.

본 카탈로그에 나온 제품 사양, 외관, 기타 세부 정보는 개선을 위해 사전 고지 없이 변경될 수 있습니다.

**복제 금지 사항** 다음과 같은 항목의 복제는 법적으로 금지되어 있으니 주의해 주십시오. 국내외의 지폐, 화폐, 정부가 발행한 유가증권, 국제증권, 지방채증권, 미사용 우표, 엽서 등, 법률에서 규정한 인지, 저작권이 있는 저작물(서적, 음악, 그림, 만화, 지도, 영화, 도면, 사진 등)은 개인적으로 또는 가정에서, 그 외 이에 준하는 범위 내에서 사용하기 위해복제하는 경우를 제외하고 금지되어 있습니다.

**상표** FUJIFILM과 FUJIFILM 로고는 FUJIFILM Corporation의 등록 상표 또는 상표입니다. Apeos, Cloud Service Hub, Cloud On-Demand Print 와 Working Folder 는 FUJIFILM Business Innovation Corp의 등록상표 또는 상표입니다. Xerox, Xerox 로고, FreeFlow, VIPP 는 일본 및/또는 기타 국가에서 Xerox Corporation의 등록 상표 또는 상표입니다. Adobe, Adobe 로고, PostScript, PostScript 로고, Adobe PDF Print Engine는 미국 및/또는 기타 국가에서 Adobe의 등록 상표 또는 상표입니다. Apple, iPhone, AirPrint, iPad, iPad Air, iPad Pro, iPod touch 및 Mac은 미국 및 다른 국가에 등록된 Apple Inc.의 등록 상표입니다. PANTONE 및 그 밖의 Pantone 상표는 미국 및/또는 기타 국가에서 Pantone LLC의 상표 또는 등록 상표입니다. 본 카탈로그에 언급된 모든 제품명 및 회사명은 해당 회사의 상표 또는 등록 상표입니다.



#### 안전하게 사용하기 위하여

사용하기 전에 취급설명을 정독한 후, 올바르게 사용에 주십시오. 올바른 전원, 전압인 상태에서 사용에 주십시오. 장치 상태를 확인해 주십시오. 고장이나 누전이 발생될 경우, 감전될 우려가 있습니다.

이 내용은 2025년 4월 현재의 내용입니다. PIC-0172 KR (2105-R3)