

ApeosWide 3030



사무실 내부 요구 사항에 원활하게 통합되는 와이드 포맷 시스템

대형 크기 문서 관리에 적합한 와이드 형식.
고정밀의 선명한 이미지 재현, 빠른 출력 속도,
강력한 보안으로
엔지니어링 사무실에 적합.



MF 모델

프린트 복사 스캔*

*ApeosWide 3030의 경우 컬러 스캔을 하려면 옵션인 Color Scan Memory KIT가 필요합니다.

ApeosWide 3030

프린트 속도 (A1 LEF)	모델	금지	프린트	복사	스캔
7.0 매/분	MF	2롤	✓	✓	✓

ApeosWide™ 3030

고성능 엔지니어링 시스템

- 단순화된 도면 배포 및 제어 프로세스
- 최적의 화질을 갖춘 간단한 데이터 출력

효율적인 워크플로

- 고해상도 스캔을 통한 디지털화 촉진
- 사용하기 쉬운 강력한 보안

보안

- 보안 프린트
- 향상된 인증 기능

원활한 작동 성능

- 중단 없는 작동

유용한 옵션

- 기타 옵션

고성능 엔지니어링 시스템

최적의 화질을 갖춘 간편한 데이터 출력

I 선명한 미세 라인 및 작은 텍스트 재현

(해상도 1,200 dpi)

고성능 LED를 갖춘 새로운 LED 프린트 헤드를 사용하여 미세 라인 및 작은 텍스트를 재현하는 도면 및 텍스트를 쉽게 읽거나 정확하게 출력합니다.

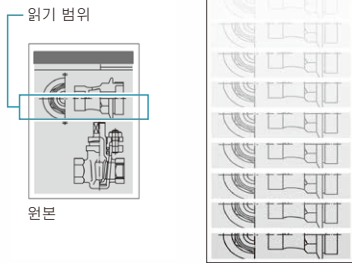
I 도면 출력에 적합한 EA-Eco LGK 토너

눈부심 방지 EA-Eco LGK 토너를 사용하여 섬세하고 선명한 도면을 눈으로 편하게 보도록 재현할 수 있습니다.

I '샘플 복사' 기능

'샘플 복사' 기능은 설정 값에 따른 복사본의 결과를 한 번에 미리 확인하고 싶을 때 주로 이용됩니다.

중요: Color Scan Memory KIT 옵션이 필요합니다.



농도 목록 샘플본

I 긴 용지 복사

도로 및 선로 도면 등과 같은 최대 15m*의 긴 문서를 일괄적으로 복사할 수 있습니다.

*일반 용지

단순화된 도면 배포 및 제어 프로세스

I 스탬프/날짜를 추가하여 복사

프린트 시트에 전자 스탬프를 추가할 수 있습니다. PC에서 작성한 스탬프 패턴을 최대 99개까지 등록 가능하여, 도면 배포 전 날인 작업을 생략할 수 있습니다.

중요: Stamp KIT 옵션이 필요합니다.

SAMPLE

중요: 위의 스탬프는 이미지입니다. 실제 스탬프는 기기에서 확인하십시오.



효율적인 워크플로

고해상도 스캔을 통한 디지털화 촉진

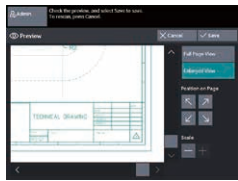
I A0 600 dpi 스캔

A0 크기 문서를 600 dpi에서 생기 넘치는 색상으로 스캔. 스캔 실수를 방지하기 위해 먼저 스캔할 이미지를 미리보기할 수 있습니다. 다음 문서를 스캐너에 보급하면 즉시 문서 스캔이 시작되므로 여러 문서를 스캔하는 경우에도 유용합니다.

중요: Color Scan Memory KIT 옵션이 필요합니다.



미리 보기 표시



자세한 도면 정보 표시를 위한 확대 기능

I 스캔(PC 저장)

스캔한 도면을 네트워크 상의 PC(SMB 공유 폴더)에 직접 저장할 수 있습니다. TIFF, PDF, JPEG 및 DocuWorks 형식이 지원됩니다.

I 스캔 (URL)

스캔한 이미지는 기기에 임시 저장되며 저장된 이미지를 검색하기 위한 URL이 포함된 메일이 전송됩니다. 이 기능을 사용하면 데이터 크기가 너무 커서 메일 첨부 파일로 보낼 수 없을 때 웹 브라우저를 통해 스캔한 이미지를 취득할 수 있습니다.

중요: 인증 사용 시에만

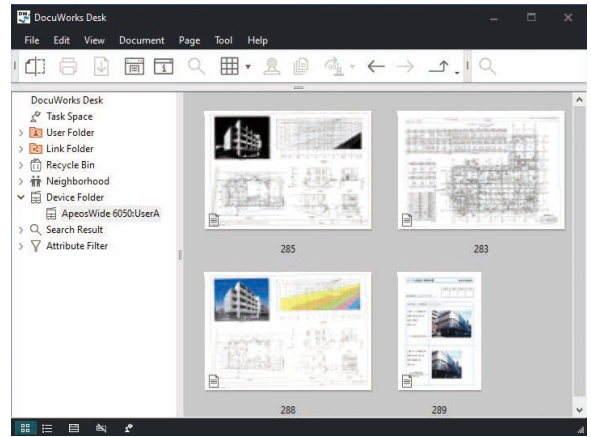
I 동시 스캔 및 프린트

스캔 및 프린트를 동시에 수행하여 대기 시간을 줄이고 작업 생산성을 향상시킵니다.

I 스캔(메일박스 저장)

문서를 기기 메일박스에 저장하여 PC에서 불러올 수 있습니다. DocuWorks Desk*에 메일박스를 등록해 두면 저장된 문서를 작은 그림 보기로 확인 가능합니다.

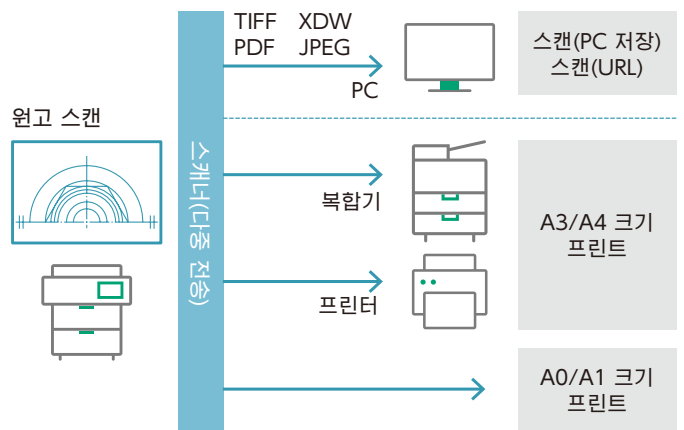
* 별도로 판매되는 소프트웨어 "DocuWorks"가 필요합니다



사용하기 쉬운 강력한 보안

I 효율적인 스캔

워크플로 효율성을 향상시키기 위해 다중 전송 스캔을 통해 한 번의 스캔 작동으로 파일 저장 및 프린트를 동시에 수행할 수 있습니다. 동일한 네트워크 상에서 다른 여러 기기에 프린트 작업을 선택할 수 있습니다.



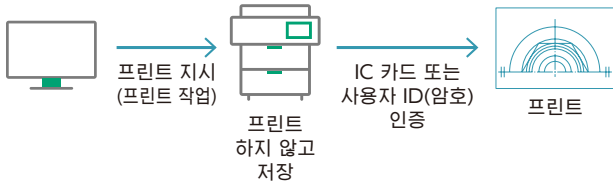
보안

보안 프린트

I 개인 프린트

프린트 작업을 확인하기 전에 먼저 기기에서 인증을 통해 잘못된 프린트물이 기기에 남는 것을 방지하고 사용자 프린트 작업의 개인 정보를 보호합니다.

중요: 인증 모드를 활성화해야 합니다.



I 비밀번호를 통한 보안

DocuWorks 또는 PDF 문서를 스캔하여 PC로 직접 저장할 때 비밀번호를 걸어 놓을 수 있어, 특정 사용자에게만 문서 열람, 프린트를 허용하는 사용 제한 설정이 가능합니다.

I TLS1.3*을 통한 보안 통신 지원

TLS1.3은 네트워크 상의 통신에 대해 향상된 개인정보 보호 및 성능을 제공합니다.

* Transport Layer Security

향상된 인증 기능

I 인증

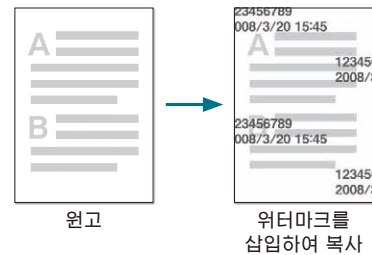
기기 또는 외부 서버의 사용자 데이터에 대한 인증을 통해 무단 사용자의 액세스를 차단합니다.

I 데이터 암호화 (데이터 조작 방지)

데이터를 암호화하여 데이터 조작을 방지합니다.

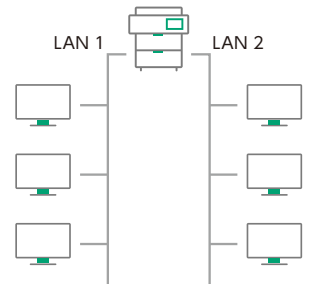
I 복제 관리

기밀 문서 복사를 방지하기 위해 문서 배경의 텍스트를 프린트할 수 있습니다.



I 하나의 기기 내에 두 개의 별도 연결

2차 Ethernet을 사용하여 사용자가 두 개의 완전히 독립된 네트워크 환경에서 프린트하기 위해 동일한 기기를 공유 및 사용함으로써 동일한 기기에서의 기밀 문서 공유를 방지합니다.



I IC 카드 인증*

사용자가 IC 카드를 한 번 눌러 기기를 인증함으로써 무단 사용자가 기기 작동 및 액세스하지 못하도록 합니다.

사무용 복합기와 마찬가지로 카드 리더기에 IC 카드를 대면 인증 없이 기기를 사용할 수도 있습니다.

* 옵션

원활한 작동 성능

중단 없는 작동

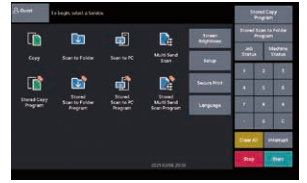
프린트된 도면의 생산성 향상

장시간 작동 중에도 뛰어난 연속 프린트 속도 및 출력 품질을 유지합니다.

	A0	A1 LEF
ApeosWide 3030	3.2 매/분	7.0 매/분

새롭게 개선된 조작 패널

뛰어난 가시성을 갖춘 10.1인치 컬러 LCD 패널.



EP-BB* light를 통해 시스템 관리 자동화

암호화된 인터넷 라인을 통해 기기를 당사 EP 센터와 연결하여 생산성을 극대화하고 중단 시간을 최소화합니다.

* EP-BB: Enterprise Broad Band service

자동 미터 읽기

기계가 자동으로 매일 및 매월 사전 설정된 날짜와 시간에 미터 카운트를 알려 줍니다.

컨트롤러 소프트웨어의 최신 버전으로 업데이트

필요에 따라 컨트롤러 소프트웨어의 최신 버전을 다운로드하여 기기를 업데이트할 수 있습니다. 여기에는 시스템 관리자가 조작 패널에서 수동으로 업데이트하는 방법과 미리 날짜/시간을 지정하여 자동으로 업데이트하는 방법이 있습니다.

유용한 옵션

① 출력물 캐치 트레이(전방)

본체 앞쪽으로 출력된 용지를 적재하는 트레이.

② 원고 캐치 트레이(후방)*

본체 뒤쪽으로 출력된 원고를 평평한 상태로 적재하는 트레이.

수동 급지 가이드

수동 용지 급지에 사용되는 가이드.

Color Scan Memory KIT

흑백 스캐너를 컬러 스캐너로 업그레이드.

PS/PDF KIT

PDF/PostScript® 형식의 데이터를 출력하기 위한 옵션.

Stamp KIT

출력 용지에 흑백으로 인쇄되는 전자 스탬프.

* 필요한 옵션을 선택합니다.



ApeosWide 3030 주요 사양 및 기능

기본 기능

항목	내용
유형	콘솔*
메모리 용량	4 GB (최대: 4 GB)
저장 장치 용량**	120 GB 이상
프린트 해상도	1,200×1,200 dpi
프린트 속도**	A0 세로: 3.2매/분
	A1 가로: 7.0매/분 세로: 5.0매/분
	A2 가로: 9.0매/분 세로: 7.0매/분
	A3 가로: 10매/분 세로: 9.0매/분
	A4 가로: 12매/분 세로: 10매/분
용지 트레이 용량	롤 급지 1-트레이×2, 수동 급지 (발장 급지)
롤 급지	[롤지] A0, A1, A2, A3, JIS B1, JIS B2, JIS B3, ISO B1, ISO B2, ISO B3, 특A0 (880 mm / 860 mm), 특A1 (625 mm / 620 mm), 특A2 (440 mm / 435 mm), 특A3 (310 mm), 36", 34", 30", 24", 22", 18", 17", 15", 12", 11" 폭: 279.4 ~ 914.4 mm 외경: 175 mm이하
	[발장] A0, A1, A2, A3, A4, JIS B1, JIS B2, JIS B3, JIS B4, ISO B1, ISO B2, ISO B3, ISO B4, 특A0 (880 mm / 860 mm), 특A1 (625 mm / 620 mm), 특A2 (440 mm / 435 mm), 36", 34", 30", 24", 22", 18", 17", 15", 12", 11", 9", 8.5" 폭: 210 ~ 914.4 mm 길이: 210 ~ 2,000 mm
용지 크기	[발장] A0, A1, A2, A3, A4, JIS B1, JIS B2, JIS B3, JIS B4, ISO B1, ISO B2, ISO B3, ISO B4, 특A0 (880 mm / 860 mm), 특A1 (625 mm / 620 mm), 특A2 (440 mm / 435 mm), 36", 34", 30", 24", 22", 18", 17", 15", 12", 11", 9", 8.5" 폭: 210 ~ 914.4 mm 길이: 210 ~ 2,000 mm
수동 급지	[발장] A0, A1, A2, A3, A4, JIS B1, JIS B2, JIS B3, JIS B4, ISO B1, ISO B2, ISO B3, ISO B4, 특A0 (880 mm / 860 mm), 특A1 (625 mm / 620 mm), 특A2 (440 mm / 435 mm), 36", 34", 30", 24", 22", 18", 17", 15", 12", 11", 9", 8.5" 폭: 210 ~ 914.4 mm 길이: 210 ~ 2,000 mm
롤지 절단 방법	표준 절단, 동기식 절단, 가변 길이식 절단
용지 종류 / 용지 무게**	일반용지: 64 ~ 110 gsm, 투사 용지: 90 ~ 112 gsm, 필름: 75 ~ 100 μm
이미지 손실 너비	롤지/발장: 상단 테두리 5 mm, 하단 테두리 5 mm, 좌우 테두리 3 mm (롤지 외경(전향): 100 mm이상)**
예열 시간	180초 이내 (실온 22°C)
전원	AC220~240 V -10% +6%, 10 A, 50/60 Hz 공용
최대 소비 전력**	2.4 kW
크기	너비1,432×깊이729×높이1,180 mm
무게**	227 kg

- *1: 스캐너, 프린터, 일체형.
- *2: 일부 저장 장치 용량을 사용할 수 없을 수도 있습니다.
- *3: 화질 조정으로 인해 속도가 느려질 수 있습니다. 용지 종류에 따라 성능이 저하될 수 있습니다.
- *4: 당사 권장 용지를 사용하십시오. 사용 조건에 따라 올바르게 프린트되지 않을 수 있습니다.
- *5: 롤지 외경(전향)이 100 mm 미만인 경우의 이미지 손실: 선단 8 mm, 후단 8 mm.
- *6: 수면 모드: 4.9 W.
- *7: 도너 및 용지를 포함하지 않은 상태의 중량입니다.

복사 기능

항목	내용
원고 급지 방식	원고 이송 타입
원고 크기	최대 폭: 914.4 mm, 최소 폭: 182 mm 최대 길이: 15,000 mm, 최소 길이: 210 mm
원고 두께	얇쪽 배출 시: 0.05 ~ 0.2 mm 뒤쪽 배출 시: 0.05 ~ 1.0 mm**
원고 종류	문자/줄, 문자/사진, 인쇄 사진, 인화지 사진, 청사진, OHP필름, 배경 농도 불균일 원고
스캔 해상도	600×600 dpi
복사 크기	폭: 210 ~ 914.4 mm, 길이: 210 ~ 15,000 mm (일반용지) 폭: 210 ~ 914.4 mm, 길이: 210 ~ 2,500 mm (투사 용지/필름)
연속 복사 페이지 수**	99매
첫 장 복사 출력 시간	25.0초 (A0 크기, 상단 롤-1의 경우, 앞쪽 배출 시) 24.0초 (A0 크기, 상단 롤-1의 경우, 뒤쪽 배출 시)

- *1: 두께가 0.2 mm 초과, 1.0 mm 까지의 평면으로 단단한 원고 (스티렌 보드, 중량지) 를 스캔할 수 있습니다. 그러나 스캔이 진행되는 동안에 손으로 원고를 받치고 있어야 합니다. 또한 원고의 올바른 스캔 작동과 출력되는 이미지 품질을 보증할 수 없습니다.
- *2: 화질 안정화 작업으로 인해 일시적으로 복사 작업이 정지할 수 있습니다.

프린트 기능

항목	내용
출력용지 크기	복사 기능의 복사 크기와 동일
연속 프린트**	99매
첫 장 프린트 출력 시간	22초 (A0 크기, 1.28 MB 데이터, 상단 롤-1의 경우, 앞쪽 배출 시) 21초 (A0 크기, 1.28 MB 데이터, 상단 롤-1의 경우, 뒤쪽 배출 시)
페이지 기술 언어 (PDL)	표준 - 옵션 Adobe® PostScript® 3™
프로토콜	옵션 TCP/IP (IPv4 / IPv6, LPR, FTP) 표준 Windows 11 (64 bit) Windows Server 2025 (64 bit) Windows Server 2022 (64 bit) Windows Server 2019 (64 bit) Windows Server 2016 (64 bit)
지원 운영 체제**	표준 macOS 26 / 15 / 14 / 13 / 12 옵션 (Adobe® PostScript® 3™ 드라이버)
연결	Ethernet 1000BASE-T / 100 BASE-TX / 10BASE-T 2 시스템

- *1: 긴 용지 또는 종량지로 연속 출력 시 이미지 품질 안정화를 위해 작업이 일시 중단될 수 있습니다.
- *2: 지원되는 최신 OS는 공식 웹 사이트를 참고하십시오.

스캔 기능

항목	내용
유형	표준 흑백 스캐너 옵션 컬러
스캔 해상도	600×600 dpi, 400×400 dpi, 300×300 dpi, 200×200 dpi, 150×150 dpi
스캔 모드	문자/줄, 문자/사진, 인쇄 사진, 인화지 사진, 청사진, OHP필름, 배경 농도 불균일 원고
스캔 속도*	흑백/그레이스케일 초고속: 203.2 mm/초 (해상도 300 dpi 이하) 고속: 101.6 mm/초 저속: 50.8 mm/초
	풀 컬러 중속: 67.6 mm/초 (해상도 300 dpi 이하) 초저속: 33.8 mm/초
연결	Ethernet 1000BASE-T / 100 BASE-TX / 10BASE-T

- *: 그레이스케일/풀 컬러 스캔을 하기 위해서는 Color Scan Memory KIT 옵션이 필요합니다.

중요
1) 기기의 저장 매체(하드디스크 등)에 문제가 발생한 경우, 수신 데이터, 누락 데이터, 설정 등록된 데이터 등이 손실되는 경우가 있습니다. 데이터 손실로 인한 손해에 대하여 당사는 책임을 지지 않으므로, 미리 양해 부탁드립니다.
2) 보수용 성능 부품의 최저보유기간은 기계 본체 영업 후 5년입니다.

fujifilm.com/fbkr



Adobe PostScript

FUJIFILM

한국후지필름비즈니스이노베이션 주식회사

서울특별시 중구 서소문로11길 19 배재정동빌딩 A동
전화 1544-8988

사용 가능한 모델은 국가/지역에 따라 다릅니다. 자세한 내용은 영업 담당자에게 문의하십시오.

본 카탈로그에 나온 제품 사양, 외관, 기타 세부 정보는 개선을 위해 사전 고지 없이 변경될 수 있습니다.

복제 금지 사항 다음과 같은 항목의 복제는 법적으로 금지되어 있으니 주의해 주십시오. 국내외의 지폐, 화폐, 정부가 발행한 유가증권, 국제증권, 지방채증권, 미사용 우표, 엽서 등 법률에서 규정한 인치, 저작권이 있는 저작물(서적, 음악, 그림, 판화, 지도, 영화, 도면, 사진 등)은 개인적으로 또는 가정에서, 그 외 이에 준하는 범위 내에서 사용하기 위해복제하는 경우를 제외하고 금지되어 있습니다.

상표 FUJIFILM과 FUJIFILM 로고는 FUJIFILM Corporation의 등록 상표 또는 상표입니다. ApeosWide와 DocuWorks는 FUJIFILM Business Innovation Corp의 등록상표 또는 상표입니다. Apple, Mac 및 macOS 은 미국 및 다른 국가에 등록된 Apple Inc.의 등록상표입니다. Adobe, Adobe 로고, PostScript, PostScript 로고는 미국 및/또는 기타 국가에서 Adobe의 등록 상표 또는 상표입니다. 본 카탈로그에 언급된 모든 제품명 및 회사명은 해당 회사의 상표 또는 등록 상표입니다.



안전하게 사용하기 위하여

사용하기 전에 취급설명서를 정독한 후, 올바르게 사용해 주십시오. 올바른 전원, 전압의 상태에서 사용해 주십시오. 접지 상태를 확인해 주십시오. 고장이나 누전이 발생할 경우, 감전될 우려가 있습니다.