



Next Gen Technology.
Next Level CMYK+ Inspiration.

Revoria Press SC285S/SC285

 **Revoria Press™**



Next Gen Technology. Next Level CMYK+ Inspiration.

공간 절약형 디자인에 다채로운 색상을 구현하여 새롭고 혁신적인 프린트의 길을 열어 갑니다. 다양한 기능이 부드럽게 작동하여 눈 앞에 끝없이 펼쳐지는 아이디어를 실현합니다.



친숙하고 컴팩트한 디자인의 프린터에 통합된 CMYK+ 특수 토너로 차세대 수준의 고품질 프린트를 만나보세요. 고급 모델에 사용되는 Super EA-Eco 토너와 메탈릭 컬러의 놀라운 광택을 통해 고품질 CMYK 프린트를 경험할 수 있습니다. 향상된 기능을 통해 누구나 손쉽게 새로운 인쇄 가능성을 열 수 있습니다.



다양하게 프린트할 수 있어 창의력은 물론 솔루션을 제공하는 역량 또한 커집니다. 다용도 용지 처리, 고급 후처리 및 사용자 친화적인 인터페이스를 통해 아이디어를 실현하고 비즈니스 기회를 현실로 만들 수 있습니다.



뛰어난 생산성과 전문적 비즈니스를 강력하게 지원하는 다양한 작업에서 선을 제공하고 신뢰성을



인 프린트 품질로 고객의 원합니다. 당사의 프린트 고품질의 고생산성 솔루션을 보장합니다.



일관된 프린트 품질과 자동화를 통한 운영 효율성으로 비즈니스를 혁신합니다. 전문 기술을 필요한 복잡한 작업을 완료하고 비즈니스의 지속적인 성장을 위해 나아갈 방향을 설정합니다.



아름다운 프린트를 외에도 사무실용 복사 기능과 스캔 기능을 통해 비즈니스 품질과 효율을 높일 수 있습니다.

창의력을 통한 새로운 가치 창출

CMYK+ 특수 토너 프린트 엔진

특수 토너는 골드, 실버, 화이트, 클리어, 핑크, 커스텀 레드, 텍스처 페이퍼 토너로 제공됩니다. 검침 인쇄에는 CMYK 외에 하나의 특수 토너를 사용할 수 있습니다. 독자적인 특허 기술로 생산성, 이미지 품질, 다양한 용지 수용성이 향상된 컴팩트한 크기의 프레스입니다.



FUJIFILM의 독자적인 기술력으로 골드 또는 실버 컬러와 CMYK를 결합하여 화려한 메탈릭 컬러를 구현할 수 있습니다.



핑크 토너를 사용하여 색 영역을 확장하고 CMYK 만으로는 구현할 수 없는 선명한 RGB와 빨강, 주황, 보라 등 별색을 재현할 수 있습니다.



클리어 토너를 단독으로 사용하거나 CMYK에 검침 인쇄로 광택과 질감은 물론 고급스러운 느낌을 표현할 수 있습니다.

다양한 지원 기능을 갖춘 마스터 특수 토너

- 핑크 토너의 자동 최적화는 더 넓은 색 영역과 매끄러운 피부 톤을 구현합니다*.
- SCQV(Specialty Colour Quick Viewer)를 사용하면 프린트하기 전에 특수 컬러와 다양한 용지의 효과를 미리 볼 수 있습니다.
- 특별한 기술 없이 Special Color를 빠르게 변경할 수 있습니다.



FUJIFILM 메탈릭 견본

* Revoria Flow에서 사용가능

고품질 CMYK 이미지를 위한 독자적인 기술

Super EA*-Eco 토너 (CMYK)

- 하이엔드 모델에 사용되는 것과 동일한 고품질 Super EA-Eco 토너를 사용합니다.
- 토너 입자 크기를 업계에서 가장 작은 수준으로 줄이고 토너 입자 모양을 표준화하여 세밀한 문자나 미세한 선도 선명하게 렌더링합니다.
- 하프톤과 같은 그래데이션이 보다 매끄럽고 아름답게 재현되어 푸른 하늘과 피부 톤을 보다 균일하게 표현할 수 있습니다.

* EA : Emulsion Aggregation

2,400 x 2,400 dpi LED 프린트 헤드

당사의 독자적인 기술로 더욱 컴팩한 고품질 LED 프린트 헤드는 선명한 선과 이미지를 최대 2,400 x 2,400 dpi의 고해상도로 출력하여 고품질 프린트를 실현합니다.



LED 프린트 헤드로 고품질 프린트



PRINT. FLEXIBLY.

이전에 볼 수 없었던 다양한 인쇄 기능

- 다양한 용지 크기와 후가공을 지원하는 안정적인 기술로 더 나은 솔루션을 제공합니다.
- 최소 90 x 146 mm 에서 최대 330 x 660 mm 까지 다양한 용지 크기를 지원하며, 옵션인 최대 330 x 1,300 mm 의 긴 용지 프린트 (단면) 를 선택할 수 있습니다.
- 용지 무게는 52 gsm 의 경량지부터 400 gsm 의 중량지까지 다양하게 선택할 수 있습니다.



접지 상자 및 라벨 용지 스티커



◀ 메뉴판용 방수 용지 프린트

최소 용지 너비가 90 mm 인 봉투에 프린트▼

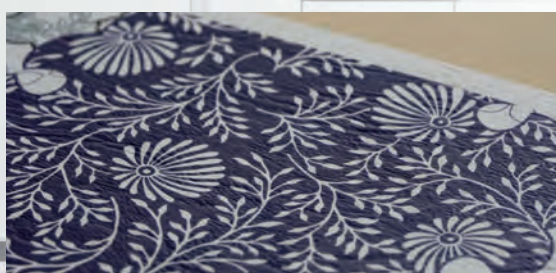


▲ 최대 330 x 1,300 mm 의 긴 용지 크기 지원

어떤 상황에서도 처리 가능한 기술

질감이 있는 용지에도 아름답게 프린트

중간 전사 벨트는 엠보싱지와 같이 일반적으로 프린트하기 어려운 질감의 미디어에서도 안정적으로 고품질 출력을 보장합니다.



정전기 제거로 안정적인 용지 취급 *

- 안정적으로 용지를 취급할 수 있습니다.
- 다량의 정전기로부터 작업자를 안전하게 보호합니다.

* 정전기 제거기 D1

다양한 종류의 용지를 안정적으로 급지 *

당사의 독자적인 서틀 헤드 기술이 적용된 공기 흡입 급지 트레이는 먼지가 쌓이기 쉬운 용지, 질감이 있는 용지, 서로 달라붙기 쉬운 코팅 용지를 안정적으로 급지할 수 있습니다.

* 공기 흡입 급지 유닛

생산성과 프린트 품질 모두 개선

85 ppm 의 높은 생산성

- 비코팅지 (52 ~ 400 gsm) 와 코팅지 (72 ~ 400 gsm) 모두에서 최고 속도를 실현합니다.
- 47 ppm 의 높은 생산성 A3 프린트.

G7 표준에 대한 보정

G7 보정은 다양한 프린트 공정, 용지, 프린트 조건에서 일관된 그레이 밸런스와 중간 색조를 제공합니다. 다양한 프린트 기술과 플랫폼에서 색상의 일관성과 품질을 보장하기 위해 프린트 업계에서 표준으로 널리 채택하고 있습니다.

중요: G7® 은 모든 프린트 공정에서 시각적 유사성을 달성하기 위한 업계 최고 수준의 Idealliance 글로벌 사양 세트입니다.

고해상도와 고생산성을 지원하는 프린트 서버

- 1,200 x 1,200 dpi RIP 처리로 원본의 생생함을 재현합니다. 미세한 텍스트와 선도 1,200 dpi 해상도로 재현할 수 있습니다.
- 고정밀 3D 보정 및 피드백 기능으로 일관된 색상 재현을 보장합니다.
- 원하는 위치에 다양한 크기의 데이터를 프린트할 수 있어 긴 용지를 보다 효율적으로 사용하여 낭비를 줄일 수 있습니다.

비즈니스 성장 지원

AI 보정 (Revoria Flow 에서 사용 가능)

- AI 가 사진마다 자동으로 장면을 식별하고 적절하게 이미지 보정을 적용하여 아름답게 프린트합니다.
- 하늘색, 피부 톤, 질감, 밝기, 역광, 노이즈, 선명도 보정.

프린트 검사 시스템* (Revoria Flow 에서 사용 가능)

- 프린트 중 RIP 이미지와 프린트된 자료를 비교하여 이상 징후를 감지합니다.
- 이를 통해 프린트 이상 여부를 확인하는 번거로운 작업을 간소화하여 시간과 노력을 절약할 수 있습니다.



이미지 검사 : 점, 먼지, 프린트 결함, 용지 접힘을 감지합니다.
바코드/OCR : 문자 및 바코드 가독성, 번호 정보 연속성, 앞/뒤 문자 및 번호 연속성을 검사합니다.

* 옵션

프린트 중 실시간 감지 및 보정*



- 프린트 중 색상 농도 변화 및 앞뒤 정렬 오류를 자동으로 감지하고 수정합니다.
- 프린트 속도 저하가 거의 없이 프로세스 전반에 걸쳐 최적화가 진행됩니다.
- 고도의 전문 지식이나 특별한 기술 없이도 프린트 중 실시간 보정이 가능합니다.

* 스마트 모니터링 게이트 D1

원고 스캔을 통한 손쉬운 컬러 매칭 (Revoria Flow 에서 사용 가능)

이전 작업물이나 다른 기기에서 프린트한 프린트물을 다시 프린트할 때 샘플을 스캔하는 것만으로 색상을 일치시킬 수 있습니다. 원고의 프린트 조건을 알 수 없는 경우에도 종이 원고를 바탕으로 컬러 매칭이 가능하여 작업자가 복잡하게 프로필을 작성할 필요가 없습니다.

2-in-1의 다양한 기능으로 프로덕션 및 사무 작업 처리

사무실에 적합한 기능 탑재

자동 양면 원고 이송 장치

	스캔 속도
스캔 *1	135ppm (컬러 / 흑백) 1 통과 양면 스캔 : 270ppm (컬러 / 흑백)
복사 *2	90ppm (컬러 / 흑백), A4

*1 표준 문서 (A4), 200 dpi, 폴더로 스캔.

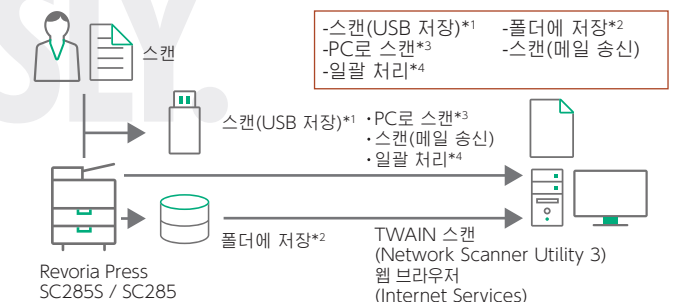
*2 최대 복사 속도는 85 ppm(A4)입니다.

Server-less On-Demand Print

선택한 기기가 사용 중이더라도 네트워크에서 사용 가능한 다른 기기를 통해 문서를 프린트할 수 있습니다.

중요: Server-less On-Demand Print(옵션) 및 외장 IC 카드 리더기가 필요합니다.
Multi-model Print Driver 2를 사용하십시오.

다양한 스캔 기능



*1: USB 허브 및 USB 메모리 키트(옵션)가 필요합니다.

*2: 스캔한 파일은 기기 폴더에 저장됩니다. PC에 저장하려면 웹 브라우저, Network Scanner Utility 3에 속하는 Stored File Manager 3 또는 TWAIN 호환 응용 프로그램을 사용하십시오

*3: 스캔 파일은 FTP 전송 또는 SMB를 통해 PC 폴더로 전송 및 저장됩니다.

*4: 스캔한 파일은 지정된 대상으로 전송됩니다. 배포 대상을 지정하는 일괄 처리를 미리 생성해야 합니다.

Revoria Press SC285S/SC285

최대 구성



필요에 따라 다양한 옵션 제공

최대 구성 너비 8, 487 x 깊이 858 x 높이 1,252 mm*

* 확장 키트 및 확장 키트 추가는 높이에 포함되지 않습니다.

급지 옵션



대용량 급지 트레이 C3-DS +
배너용 수동 트레이

공기 보조

중송 감지

2,100매 x 2-트레이 + 250매
최대 A3, 330 x 660 mm



대용량 급지 트레이 C3-DS
+ 제2 대용량 급지 트레이 C1-DS
+ 배너용 수동 트레이

공기 보조

중송 감지

2,100매 x 4-트레이 + 250매
최대 A3, 330 x 660 mm



공기 흡입 급지 유닛 C1-DS*1

공기 흡입

중송 감지

2,200매 x 2-트레이 + 250매
최대 A3, 330 x 660 mm



체인 공기 흡입 급지 유닛
C1-DS-L*1 + C1-DS-R

공기 흡입

중송 감지

2,200매 x 4-트레이 + 250매
최대 A3, 330 x 660 mm



공기 흡입 급지 유닛 C1-DSXL*1
+ 공기 흡입 급지 유닛 C1-DSXL
용 배너 유닛

공기 흡입

중송 감지

긴 용지 급지

900매 + 2,200매 + 250매
최대 A3, 330 x 1,300 mm(상단 트레이)



체인 공기 흡입 급지 유닛 C1-DSXL*1
+ C1-DS-R + 공기 흡입 급지 유닛
C1-DSXL용 배너 유닛

공기 흡입

중송 감지

긴 용지 급지

900매 + 2,200매 x 3-트레이 + 250매
최대 A3, 330 x 1,300 mm(왼쪽 상단 트레이)



대용량 급지 트레이 B1*2

A4 크기

2,100매 x 1-트레이
최대 A4



대용량 급지 트레이 B1-S
+ 배너용 수동 트레이

공기 보조

중송 감지

캐비닛

2,100매 x 1-트레이 + 250매
최대 A3, 330 x 660 mm

출력 옵션

① 용지 말림 보정 모듈 D1

실시간 말림 보정

⑧ 접지 유닛 CD2

반 Z접지

두번접지

② 인서터 D1

표지/간지 삽입

⑨ 중철 피니셔 D6

분류/적재

스테이플

편지*4

반 접지

중철

긴 용지 출력*4

③ GBC® FuturoPunch Pro*3

다양한 제본용 편지

피니셔 D6

분류/적재

스테이플

편지*4

긴 용지 출력*4

④ 정전기 제거기 D1

정전기 제거

⑩ 모동 재단기 D1

책배 재단

모동

⑤ 스마트 모니터링 게이트 D1

인쇄 결함 감지

⑥ 대용량 스택커 A1

5000매 오프셋 적재

스택커 카트

긴 용지 출력*4

접지 유닛 CD3

반 Z접지

두번접지

피니셔 C5/
중철 피니셔 C5

분류/적재

무심 고정

편지

중철/반 접지*5

이송 모듈 장착 대용량 스택커 A1

타사 피니셔와 연결

5000매 오프셋 적재

스택커 카트

긴 용지 출력*4

오프셋 캐치 트레이

오프셋 적재

⑦ 누름선 삽입/상하 재단기 D2

상하 재단

누름선

확장 캐치 트레이

긴 용지 출력

후가공 종류



표지/간지
삽입



편지



무심 고정



스테이플



중철



반 접지



반 Z접지



두번접지



누름선*1



책배 재단



상하 재단



삼방 재단*2



모동

*1: 산 접기와 계곡 접기의 경우 최대 5개의 누름선이 가능합니다. *2: 삼방 재단은 상하 재단과 책배 재단으로 수행할 수 있습니다.

프린트 서버



Revoria Flow
SC21

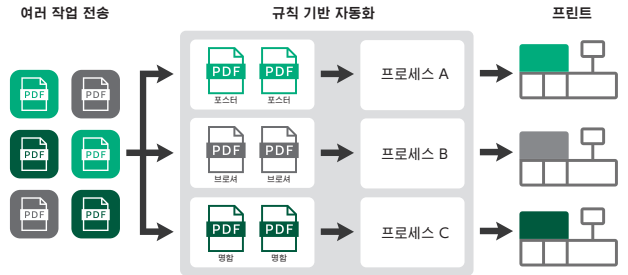


Revoria Flow
SC22

고급 디지털 워크플로 자동화로 더 편리하게 Revoria XMF PressReady

Revoria XMF PressReady는 프린트 서비스 공급업체가 여러 소스(Web-To-Print 시스템, 프린트 관리 정보 시스템 및 고객의 PDF 파일)에서 제출된 작업을 효율적으로 관리할 수 있도록 지원하는 중앙 집중식 관리 소프트웨어입니다.

또한 Revoria XMF PressReady를 사용하면 프리플라이트, 조판, 그룹화, 분류, 넘버링 등과 같은 반복적인 작업을 자동화하고 규정 조건에 따라 각 프린트 작업을 적절한 디지털 프레스로 전송할 수 있습니다.

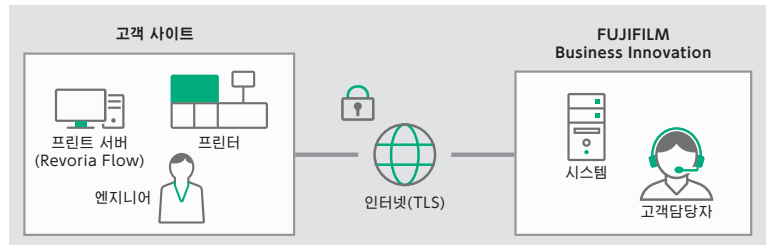


신뢰할 수 있는 지원 시스템 리모트 서비스*

* 지원 가능 여부는 지역에 따라 다릅니다. 자세한 내용은 담당 영업 담당자에게 문의하십시오.

FUJIFILM Business Innovation 리모트 서비스는 장비의 신뢰성, 가동 시간, 생산성을 높여 원활한 비즈니스 운영을 지원합니다. 리모트 서비스를 통해 지원 시스템 및 도구를 전 세계의 숙련된 팀과 연결하여 고객이 필요할 때 신속하게 대응합니다. 심층적인 지식과 포괄적으로 제품을 이해하여 사전 예방적 접근 방식으로 필요한 솔루션을 제공합니다.

- 기기 데이터를 전송하여 문제를 감지하고 예방하여 가동 중단 시간을 줄입니다.
- 프린트 소모품을 비축하고 자동으로 배송하여 사용 효율성을 개선합니다.
- 사용 매수를 자동으로 보고하여 시간을 절약하고 정확성을 높입니다.



프린트 서버 원격 서비스 (Revoria Flow 에서 사용 가능)

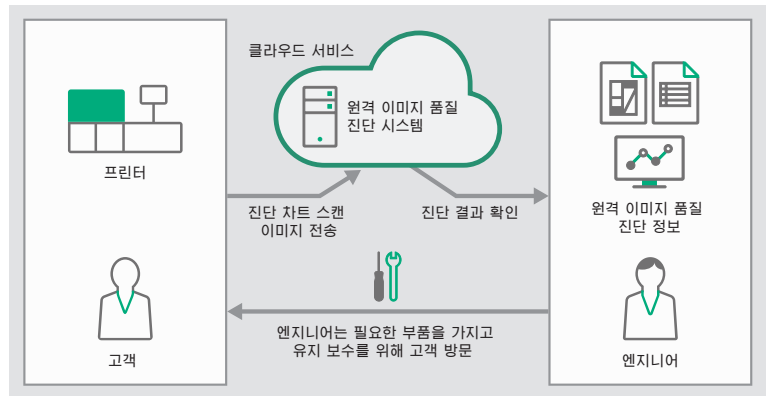
소프트웨어 패치의 자동 다운로드, 운영 로그의 정기 수집, 문제 발생 로그의 로그 서버 전송 기능을 제공합니다.

이러한 기능들은 문제 발생을 사전에 예방하고, 신속한 수리를 가능하게 하며, 장비의 다운타임을 줄이는 데 도움이 됩니다.

원격 이미지 품질 진단

고객의 기기 출력 이미지 품질을 원격으로 진단하여 이미지 품질 안정화에 기여합니다.

- 필요한 부품과 수리 절차를 미리 준비할 수 있기 때문에 기기 가동 중단 시간을 최소화할 수 있습니다.
- 각 기기의 진단 결과와 유지 보수 이력이 원격으로 수집 및 축적되며 이러한 기록은 효율적인 유지 보수에 활용됩니다.



• Revoria Flow SC21 를 통해 Idealliance's Digital Press 인증을 획득하+H7였습니다.

FUJIFILM

한국후지필름비즈니스이노베이션 주식회사

서울특별시 중구 서소문로 11길 19 배재정동빌딩B동
전화 1544-8988

fujifilm.com/fbkr

사용 가능한 모델은 국가/지역에 따라 다릅니다. 자세한 내용은 영업 담당자에게 문의하십시오.
본 카탈로그에 나온 제품 사양, 외관, 기타 세부 정보는 개선을 위해 사전 고지 없이 변경될 수 있습니다.

복제 금지 사항 다음과 같은 항목의 복제는 법적으로 금지되어 있으나 주의를 주십시오. 국내외의 지폐, 회폐, 정부가 발행한 유가증권, 국제증권, 지방채증권, 미사용 우표, 엽서 등 법률에서 규정한 인지, 저작권이 있는 저작물(서적, 음악, 그림, 판화, 지도, 영화, 도판, 사진 등)은 개인적으로 또는 가정에서, 그 외 이에 준하는 범위 내에서 사용하기 위해 복제하는 경우를 제외하고 금지되어 있습니다.

상표 FUJIFILM과 FUJIFILM 로고는 FUJIFILM Corporation의 등록 상표 또는 상표입니다. Revoria, Revoria 로고, Revoria Press, Revoria Flow는 FUJIFILM Business Innovation Corp.의 등록상표 또는 상표입니다. Adobe, Adobe 로고, PostScript, PostScript 로고, Adobe PDF, Adobe PDF Print Engine은 미국 및/또는 기타 국가에서 Adobe의 등록 상표 또는 상표입니다. Windows, Windows Server, Active Directory는 Microsoft Corporation의 등록 상표입니다. Fiery 및 Fiery 로고는 미국 및/또는 기타 국가에서 Fiery, LLC 및/또는 자회사의 상표 또는 등록 상표입니다. 무단 전제와 무단 복제를 금합니다. G7은 Idealliance의 등록 상표입니다. Idealliance는 PRINTING United Alliance의 등록 상표입니다. PANTONE 및 기타 Pantone 상표는 미국 및/또는 기타 국가에서 Pantone LLC의 상표 또는 등록 상표입니다. 본 카탈로그에 언급된 모든 제품명 및 회사명은 해당 회사의 상표 또는 등록 상표입니다.



안전하게 사용하기 위하여

사용하기 전에 취급설명서를 정독한 후, 올바르게 사용해 주십시오. 올바른 전원, 전압의 상태에서 사용해 주십시오. 접지 상태를 확인해 주십시오. 고장이나 누전이 발생할 경우, 감전될 우려가 있습니다.

2025년 11월 기준 업데이트된 내용입니다. PIC-0236 KR (2405-R4)