



เทคโนโลยีแห่งโลกอนาคต  
ยกระดับพลังการขับเคลื่อนความคิด CMYK+

Revoria Press EC2100S / EC2100

 **Revoria Press™**





## เทคโนโลยีแห่งโลกอนาคต ยกระดับพลังการขับเคลื่อนความคิด CMYK+

สัมผัสสัญญาณแห่งโลกอนาคต ด้วยการออกแบบสุดล้ำสมัยที่  
มาพร้อมกับขอบเขตสีที่มากขึ้นภายในเครื่องขนาดกะทัดรัด  
พลิกความท้าทายให้เป็นโอกาสในการเติบโตของธุรกิจ



# พิมพ์ อย่างสร้างสรรค์

พบกับประสิทธิภาพการพิมพ์ที่ล้ำหน้าขึ้นไปอีกระดับ กับผงหมึกพิเศษ CMYK+ ที่ถูกนำมาปรับใช้ให้อยู่ในขนาดกะทัดรัดอย่างที่คุ้นเคยกัน สัมผัสกับการพิมพ์ CMYK คุณภาพสูง และความแวววาวของสีเมทัลลิก ด้วย Super EA-Eco toner ซึ่งใช้ในเครื่องพิมพ์ระดับสูง มีการขยายฟีเจอร์ใหม่ๆ ช่วยปลดล็อกทุกความเป็นไปได้ สร้างสรรค์การพิมพ์ได้อย่างไร้ขีดจำกัด



# พิมพ์ ด้วยกำลังการผลิตสูง

ให้กำลังการผลิตอันยอดเยี่ยม และคุณภาพการพิมพ์ระดับมืออาชีพมาเป็นตัวช่วยสนับสนุนให้กับความต้องการทางธุรกิจของคุณ เซิร์ฟเวอร์การพิมพ์ของเราจะช่วยยกระดับคุณภาพงานพิมพ์, ความน่าเชื่อถือ, กำลังการผลิต ในทุกลักษณะงาน



# พิมพ์ อย่างอัจฉริยะ

คุณภาพการพิมพ์ที่สม่ำเสมอและระบบการทำงานอัตโนมัติที่มีประสิทธิภาพ ช่วยพลิกโฉมธุรกิจของคุณ ให้สามารถทำงานที่ซับซ้อนได้อย่างมีประสิทธิภาพ และสร้างความเติบโตของธุรกิจอย่างยั่งยืน



# พิมพ์ ได้หลากหลาย

พบกับการสร้างสรรค์งานพิมพ์ที่ไร้ขอบเขตด้วยความสามารถในการจัดการกระดาษ, กระบวนการหลังพิมพ์, และความสะดวกในการใช้งาน สร้างสรรค์ทุกความเป็นไปได้ และนำเสนอโซลูชันเพื่อสร้างความเติบโตให้กับธุรกิจของคุณ



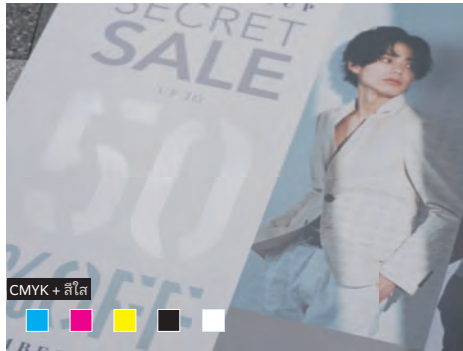
# พิมพ์ อย่างสร้างสรรค์

ปลดปล่อยความคิดสร้างสรรค์ และสร้างคุณค่าใหม่  
โปรแกรมการพิมพ์สำหรับผงหมึก CMYK+ สีพิเศษ

ผงหมึกที่มีวางจำหน่าย ได้แก่ สีทอง สีเงิน สีขาว สีใส สีชมพู สีแดงแบบกำหนดเอง และผงหมึกสำหรับกระดาษพื้นผิวพิเศษ นอกเหนือจากการใช้สี CMYK แล้ว ผู้ใช้ยังสามารถเลือกสีพิเศษเพิ่มเติมได้อีกหนึ่งสีสำหรับพิมพ์ Overprinting ได้อีกด้วย เทคโนโลยีที่มีความเป็นเอกลักษณ์นี้ ช่วยปรับปรุงประสิทธิภาพด้านการผลิต, คุณภาพของรูปภาพ, และความสามารถในการเลือกใช้กระดาษได้หลากหลายมากขึ้น



ผสานรวมสีทองหรือสีเงินเข้ากับสี CMYK เพื่อให้ได้สีเมทัลลิกที่สวยงามสุดขีดด้วยเทคโนโลยีเฉพาะของ FUJIFILM



การใช้ผงหมึกสีใสเพียงอย่างเดียว หรือการพิมพ์ทับบนสี CMYK จะทำให้ได้สีที่มีผิวสัมผัสที่มันวาวและดูหรูหรา



CMYK + สีชมพู



เพิ่มขอบเขตสีด้วยผงหมึกสีชมพู เพื่อสร้างงานพิมพ์ RGB และสี Spot ที่มีสีสดใส เช่น สีแดง สีส้ม และสีม่วง ซึ่งปกติถ้าใช้เพียงสี CMYK อย่างเดียว จะไม่สามารถทำได้



# พิมพ์ ด้วยกำลังการผลิตสูง

ให้กำลังการผลิตควบคู่กับคุณภาพงานพิมพ์

ความเร็วในการพิมพ์สูง 100 หน้า/นาที

- พิมพ์งานด้วยความเร็วสูงสุดได้ทั้งกระดาษไม่เคลือบ (52-400 แกรม) และกระดาษเคลือบ (72-400 แกรม)
- ความเร็วในการพิมพ์บนกระดาษ A3 สูงถึง 55 หน้า/นาที
- ชุดทำความร้อนระบบสายพานขนาดกะทัดรัด ช่วยเพิ่มประสิทธิภาพการผลิต และคุณภาพงานพิมพ์บนวัสดุพิมพ์ประเภทต่างๆ



การปรับตั้งค่าสีตามมาตรฐาน G7

การปรับตั้งค่าสี G7 จะช่วยสร้างค่าสีสมมูลเท่าเทียม มีความสม่ำเสมอ มีการคุมโทนสีที่เท่ากันในทุกขั้นตอนการพิมพ์ ซึ่งเป็นมาตรฐานที่ใช้กันอย่างแพร่หลายในอุตสาหกรรม เพื่อให้ได้งานที่มีสีที่สม่ำเสมอ และมีคุณภาพที่เหมือนกันในทุกเทคโนโลยีการพิมพ์ และแพลตฟอร์ม

หมายเหตุ: G7® คือชุดข้อกำหนดอุตสาหกรรมชั้นนำระดับโลกของ Idealliance เพื่อให้งานพิมพ์ออกมาในมาตรฐานเดียวกันทั้งหมด แม้อุปกรณ์การผลิตที่ต่างกัน

เซิร์ฟเวอร์การพิมพ์ที่มาพร้อมค่าความละเอียด และกำลังการผลิตระดับสูง

- ผลิตรูปภาพสูงที่มีสีโดดเด่น สดใส ด้วยความละเอียด 1,200 x 1,200 dpi ทำให้ลายเส้นบางๆ และตัวหนังสือขนาดเล็กมีความคมชัดสูง
- ฟังก์ชันการปรับตั้งค่าสีแบบ 3 มิติ มีความแม่นยำสูง ช่วยให้ได้งานพิมพ์ที่มีสีสม่ำเสมอ
- สามารถกำหนดข้อมูลที่มีขนาดแตกต่างกันให้อยู่ในตำแหน่งที่ต้องการได้ เพื่อให้การใช้กระดาษขยายพิเศษเป็นไปได้อย่างมีประสิทธิภาพ และช่วยลดการสิ้นเปลืองกระดาษพิมพ์กระดาษเสียอีกด้วย

## ใช้ผงหมึกสีพิเศษที่มีฟังก์ชันรองรับมากมาย

- การปรับใช้ผงหมึกสีชมพูแบบอัตโนมัติ ช่วยให้ภาพมีขอบเขตสีกว้างขึ้น ทำให้ได้สีผิวที่ดูเรียบเนียน\*
- Specialty Colour Quick Viewer (SCQV) ช่วยให้ผู้ใช้สามารถดูตัวอย่างของสีพิเศษที่ได้ก่อนพิมพ์ เช่นเดียวกับการดูตัวอย่างสีที่จะพิมพ์ลงบนวัสดุประเภทต่างๆ
- ผู้ใช้สามารถเปลี่ยนเป็นสีพิเศษตามที่ต้องการได้อย่างรวดเร็วโดยไม่จำเป็นต้องใช้ทักษะพิเศษใดๆ เพิ่มเติม

\* มีอยู่ใน Revoria Flow



ชุดสีไล่ระดับ สีเมทัลลิกของ FUJIFILM

## เทคโนโลยีภาพ CMYK คุณภาพที่มีเอกลักษณ์เฉพาะ

### Super EA\*-Eco toner (CMYK)

- ใช้ผงหมึก Super EA-Eco toner คุณภาพสูง ที่ใช้ในรุ่นระดับไฮเอนด์ของเรา
- ผงหมึกมีอนุภาคขนาดเล็กที่สุดในตลาด ทำให้สามารถผลิตภาพที่มีลายเส้นละเอียด หรือข้อความขนาดเล็กได้อย่างคมชัด
- การไล่ระดับสี เช่น การไล่โทนสีแบบ halftones สามารถทำได้อย่างสวยงาม และเรียบเนียน ไม่ว่าจะพิมพ์ภาพทอผ้าสีคราม หรือโทนสีผิว

\* EA : Emulsion Aggregation

### หัวพิมพ์ LED 2,400 X 2,400 dpi

ด้วยเทคโนโลยีที่เป็นเอกลักษณ์ของเรา ที่มีหัวพิมพ์ LED คุณภาพสูงที่มีขนาดกะทัดรัด ทำให้สามารถพิมพ์ภาพได้ที่มีความละเอียดสูง 2,400 x 2,400 dpi ทั้งงานลายเส้น และรูปภาพ

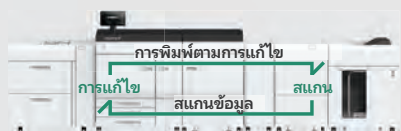


# พิมพ์ อย่างอัจฉริยะ

## รองรับการเติบโตของธุรกิจของคุณ

### การตรวจจับและการแก้ไขแบบเรียลไทม์ในระหว่างพิมพ์\*

- ตรวจจับและแก้ไขการเปลี่ยนแปลงความเข้มของสกรีนรวมถึงการจัดแนวจากด้านหน้าไปยังด้านหลังโดยอัตโนมัติในระหว่างการพิมพ์
- กระบวนการที่เกิดขึ้นตลอดระหว่างการพิมพ์นี้ แทบไม่ส่งผลให้ความเร็วการพิมพ์ลดลง หรือไม่ลดลงเลยแม้แต่น้อย



\* Smart Monitoring Gate D1

### การแก้ไขด้วย AI (มีอยู่ใน Revoria Flow)

- AI สามารถระบุประเภทรูปภาพแต่ละรูปได้โดยอัตโนมัติ พร้อมทำการแก้ไขแต่ละภาพให้ออกมาเหมาะสมและสวยงาม

|                    |                              |                 |                              |
|--------------------|------------------------------|-----------------|------------------------------|
| <b>บุคคล</b>       | • โทนสีผิว<br>• ความสว่าง    | <b>ในอาคาร</b>  | • พื้นผิว<br>• ความสว่าง     |
|                    |                              |                 |                              |
|                    |                              |                 |                              |
| <b>ภาพทิวทัศน์</b> | • สีท้องฟ้า<br>• สัญญาณรบกวน | <b>นอกอาคาร</b> | • แสงด้านหลัง<br>• ความคมชัด |

### ระบบตรวจสอบคุณภาพงานพิมพ์\* (มีอยู่ใน Revoria Flow)

- งานพิมพ์จะถูกเปรียบเทียบกับภาพใน RIP ระหว่างกระบวนการพิมพ์ เพื่อตรวจสอบหาจุดบกพร่อง
- ช่วยลดขั้นตอนการทำงานในการตรวจสอบงานพิมพ์ ทำให้ประหยัดทั้งเวลา และแรงงานที่ใช้อย่างมาก



การตรวจสอบรูปภาพ: ตรวจสอบจุดตำหนิ, รอยพับ และข้อบกพร่องต่างๆ ที่เกิดขึ้นในงานพิมพ์  
บาร์โค้ด / OCR : ตรวจสอบความถูกต้องของตัวอักษร, บาร์โค้ด, ข้อมูลที่เรียงตัวเลข, และตัวอักษรหน้า/หลัง

\* อุปกรณ์เสริม

# พิมพ์ได้หลากหลาย

## สร้างงานพิมพ์ได้หลากหลายมากกว่าที่เคย

- นำเสนอโซลูชันที่ดีกว่าด้วยเทคโนโลยีที่น่าเชื่อถือ สามารถรองรับกระดาษได้หลากหลายขนาด และมาพร้อมกระบวนการหลังพิมพ์ที่ตอบโจทย์ทุกการใช้งาน
- รองรับกระดาษได้หลายขนาด ตั้งแต่ขนาดเล็กสุดที่ 90 x 146 มม. จนถึงขนาด 330 x 660 มม. มาพร้อมอุปกรณ์เสริมสำหรับการพิมพ์กระดาษยาวพิเศษ (1 ด้าน) ขนาดสูงสุด 330 x 1,300 มม.
- รองรับได้ทั้งกระดาษบาง 52 แกรม จนถึงกระดาษที่มีความหนาสู่ 400 แกรม



งานกล่องบรรจุภัณฑ์ และป้ายฉลากสติ๊กเกอร์

งานพิมพ์ซองจดหมายด้วยกระดาษขนาด 90 มม. ▲

### ▼ พิมพ์บนวัสดุกันน้ำ เหมาะสำหรับเมนูอาหาร

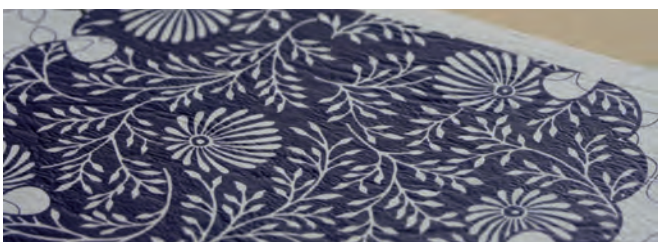


▲ รองรับกระดาษยาวพิเศษที่ 330 x 1,300 มม.

### เทคโนโลยีที่ช่วยให้คุณพร้อมรับมือกับงานทุกรูปแบบ

#### พิมพ์ได้สวยงามแม้พิมพ์บนกระดาษพื้นผิวพิเศษ

สายพานถ่ายโอนภาพระดับกลางจะช่วยให้คุณมั่นใจได้ถึงงานพิมพ์คุณภาพสูง แม้แต่วัสดุพิมพ์ที่มีพื้นผิวขรุขระยากต่อการพิมพ์ เช่น กระดาษพื้นผิวพิเศษ



#### กำจัดไฟฟ้าสถิตเพื่อการล้าเสียงกระดาษที่ราบลื่น\*

- ล้าเสียงกระดาษได้อย่างราบลื่น
- ป้องกันผู้ใช้งานจากไฟฟ้าสถิตสะสม

\* ชุดกำจัดไฟฟ้าสถิต D1

#### ช่วยจัดการกับวัสดุพิมพ์ที่หลากหลายได้ง่ายขึ้น\*

ชุดป้อนกระดาษระบบลมดูด มาพร้อมเทคโนโลยี Shuttle Head ที่ช่วยให้การล้าเสียงกระดาษเป็นไปได้อย่างราบลื่น ไม่ว่าจะเป็นกระดาษที่มีฝุ่น, กระดาษที่มีพื้นผิวไม่เท่ากัน, และกระดาษเคลือบที่มักพบปัญหาการกระดาษแต่ละแผ่นติดกัน

\* ถาดป้อนกระดาษระบบลมดูด

# Revoria Press EC2100S / EC2100

Full Configuration



## Various Options Available According to Needs

Full Configuration W10,211 x D834 x H1,370 mm\*

\* Extension Kit and Extension Kit Extra are not included in height.

### Feeding Options



High Capacity Feeder C3-DS + Multi Sheet Inserter for Banner Print

**Air Assist** **Multifeed Detection**  
2,100 sheets x 2 trays + 250 sheets  
Maximum SRA3, 330 x 660 mm



High Capacity Feeder C3-DS + 2nd High Capacity Feeder C1-DS + Multi Sheet Inserter for Banner Print

**Air Assist** **Multifeed Detection**  
2,100 sheets x 4 trays + 250 sheets  
Maximum SRA3, 330 x 660 mm



Air Suction Feeder C1-DS\*1

**Air Suction** **Multifeed Detection**  
2,200 sheets x 2 trays + 250 sheets  
Maximum SRA3, 330 x 660 mm



Chained Air Suction Feeder C1-DS-L\*1 + C1-DS-R

**Air Suction** **Multifeed Detection**  
2,200 sheets x 4 trays + 250 sheets  
Maximum SRA3, 330 x 660 mm



Air Suction Feeder C1-DSXL\*1+ Banner Unit for Air Suction Feeder C1-DSXL

**Air Suction** **Multifeed Detection**  
**Long Sheets Feeding**  
900 sheets + 2,200 sheets + 250 sheets  
Maximum SRA3, 330 x 1,300 mm (Upper tray)



Chained Air Suction Feeder C1-DSXL-L\*1 + C1-DS-R + Banner Unit for Air Suction Feeder 1-DSXL

**Air Suction** **Multifeed Detection**  
**Long Sheets Feeding**  
900 sheets + 2,200 sheets x 3 trays + 250 sheets  
Maximum SRA3, 330 x 1,300 mm (Left Upper tray)

### Output Options

1 Interface Decurler Module D1

**Real Time Curl Correction**

2 Inserter D1

**Cover / Sheet Insertion**

3 GBC® FuturoPunch Pro\*2

**Punch for Various Bindings**

4 Static Eliminator D1

**Eliminate Static Electricity**

5 Smart Monitoring Gate D1

**Scanning Print Pages**

6 High Capacity Stacker A2

**5000-sheet Offset-stacking**

**Stacker Cart**

**Long Sheets Output\*3**

High Capacity Stacker A2 with Transport Module

**Connection with 3rd Party Finisher**

**5000-sheet Offset-stacking**

**Stacker Cart**

**Long Sheets Output\*3**

7 Crease / Two-sided Trimmer D2

**Two-sided Trim** **Crease**

8 Folder Unit CD2

**Z Fold Half Sheet** **Tri-fold**

9 Finisher D6 with Booklet Maker

**Sort / Stack** **Staple**

**Punch\*3** **Single Fold**

**Saddle Staple** **Long Sheets Output\*3**

Finisher D6

**Sort / Stack** **Staple**

**Punch\*3** **Long Sheets Output\*3**

10 Square Back Fold Trimmer D1

**Face Trim** **Square Back**



Plockmatic BK450e+2/ BK435e\*2

**Staple** **Single Fold** **Saddle Staple**

**Crease\*3** **Face Trim\*3**

**Square Back\*3** **Full Bleed Trim\*3**

Offset Catch Tray

**Offset Stack**

Long Catch Tray

**Long Sheets Output**



\*1: Multi Sheet Inserter for Banner Print is equipped as standard. \*2: Available in the limited countries. \*3: Optional

### Finishing Applications



Cover / Sheet Insertion



Punch



Staple



Saddle Staple



Single Fold



Z Fold Half Sheet



Tri-fold



Crease\*1



Face Trim



Two-sided Trim



Full Bleed Trim\*2



Square Back

\*1: Up to 5 creases are possible for mountain fold and valley fold. \*2: Full Bleed Trim is performed for Two-sided Trim and Face Trim.

### Print Servers

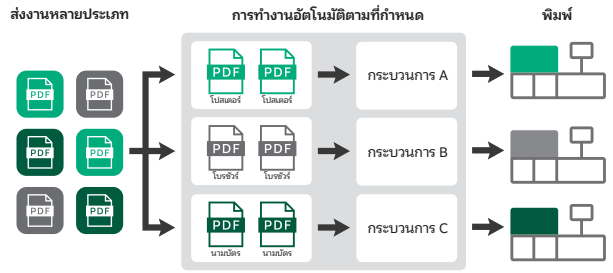


Revoria Flow EC21

## การทำงานแบบอัตโนมัติสำหรับงานพิมพ์ระบบดิจิทัลอย่างง่าย Revoria XMF PressReady

Revoria XMF PressReady เป็นซอฟต์แวร์การจัดการแบบศูนย์กลางที่ใช้ทำงานง่าย ซึ่งจะช่วยให้อุปกรณ์การพิมพ์สามารถจัดการส่งงานจากหลาย แหล่ง (ได้แก่ ระบบ Web-To-Print, ระบบข้อมูลการจัดการการพิมพ์ และไฟล์ PDF จากลูกค้า) ได้อย่างมีประสิทธิภาพ

คุณยังสามารถทำงานที่มีลักษณะซ้ำๆ กันได้โดยอัตโนมัติด้วย Revoria XMF PressReady เช่น การตรวจสอบไฟล์งานก่อนพิมพ์ การจัดการวงเงิน การจัดการกลุ่ม การจัดการเรียง การเรียงหมายเลข เป็นต้น และงานพิมพ์ที่เฉพาะเจาะจงโดยตรงกับเครื่องพิมพ์ระบบดิจิทัลที่เหมาะสมตามชุดเงื่อนไขที่กำหนดไว้

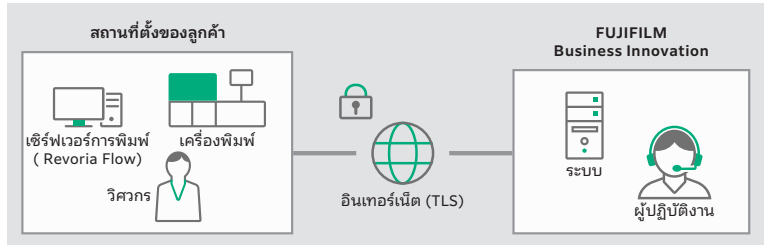


## ระบบการสนับสนุนที่เชื่อถือได้ บริการความช่วยเหลือระยะไกล\*

\* การให้บริการอาจแตกต่างกันไปตามแต่ละสถานที่ โปรดติดต่อกับตัวแทนจำหน่ายในพื้นที่ของคุณ

บริการความช่วยเหลือระยะไกลของ FUJIFILM Business Innovation ช่วยเพิ่มความมั่นใจให้กับเครื่องพิมพ์ เพิ่มเวลาทำงาน และเพิ่มประสิทธิภาพการผลิตให้คุณมั่นใจในการดำเนินธุรกิจได้แบบไร้รอยต่อ ด้วยการบริการความช่วยเหลือระยะไกลที่จะเชื่อมต่อบริการสนับสนุนของเราเข้ากับชุดเครื่องมือ โดยมีทีมงานที่มีความเชี่ยวชาญจากทั่วโลกคอยให้การสนับสนุนในทุกละดับที่คุณต้องการ แนวทางการให้บริการนี้ เกิดขึ้นได้ด้วยการใช้ความรู้เชิงลึกและความเข้าใจในตัวผลิตภัณฑ์อย่างครอบคลุม ทำให้เราสามารถนำเสนอโซลูชันที่คุณต้องการได้

- ลดเวลาที่เครื่องพิมพ์ไม่สามารถทำงานได้จากความขัดข้องด้วยระบบตรวจจับ และป้องกันปัญหาที่จะคอยรับข้อมูลเครื่องส่งเข้ามา
- ช่วยตรวจเช็ค และจัดส่งสต็อกสินค้าโดยอัตโนมัติ เพิ่มประสิทธิภาพกระบวนการจัดส่งสินค้าของคุณ
- รายงานการเรียกเก็บค่าใช้จ่ายอัตโนมัติ ช่วยประหยัดเวลา และเพิ่มความถูกต้องแม่นยำในการดำเนินงาน



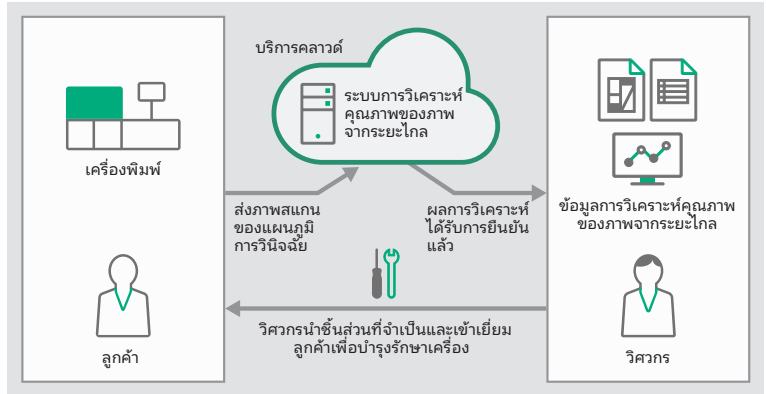
### ระบบความช่วยเหลือระยะไกล (มีอยู่ใน Revoria Flow)

การดาวน์โหลดแพตช์ซอฟต์แวร์สำหรับชุดประมวลผลเครื่องพิมพ์แบบอัตโนมัติ, การเก็บบันทึกการทำงานอย่างสม่ำเสมอ และส่งข้อผิดพลาดไปยังระบบบันทึกส่วนกลาง ฟังก์ชันเหล่านี้ช่วยป้องกันปัญหาที่อาจเกิดขึ้น, ช่วยให้ทีมงานช่างสามารถแก้ไขปัญหาได้รวดเร็วขึ้น, และช่วยลดเวลาที่เครื่องหยุดทำงาน

### การประเมินคุณภาพของภาพจากระยะไกล

การประเมินคุณภาพของภาพที่ได้จากเครื่องพิมพ์ของลูกค้าจากระยะไกล ช่วยให้ภาพมีคุณภาพที่มีมาตรฐานคงที่

- การเตรียมมอเดลสำหรับงานซ่อม สามารถจัดเตรียมได้ล่วงหน้า เพื่อลดเวลาที่เครื่องหยุดทำงานให้น้อยที่สุด
- ข้อมูลจากการวินิจฉัยข้อบกพร่อง และประวัติการบำรุงรักษาของเครื่องพิมพ์แต่ละเครื่อง จะถูกเก็บรวบรวมไว้จากระยะไกล เพื่อเพิ่มประสิทธิภาพการบำรุงรักษาต่อไป



# FUJIFILM

บริษัท ฟุจิฟิล์ม บิสซิเนส อินโนเวชัน (ประเทศไทย) จำกัด

123 อาคารชั้นทาวเวอร์ เอ ชั้น 23-26 ถนนวิภาวดีรังสิต จอมพล จตุจักร กรุงเทพฯ 10900  
โทร: 02-660-8000 แฟกซ์: 02-617-6748-9 Call Center: 02-660-8400

FUJIFILM Business Innovation (Thailand) Co., Ltd.

123 Suntowers A Building, 23rd-26th Floor, Vibhavadi-Rangsit Road, Chomphon, Chatuchak, Bangkok 10900  
Tel: 02-660-8000 Fax: 02-617-6748-9 Call Center: 02-660-8400

fujifilm.com/fbth

The available model varies depending on the country/region. Please ask the sales representatives for details.

The product specifications, appearance and other details in this brochure are subject to change without notice for improvements.

**Reproduction Prohibitions** Please note that reproduction of the following is prohibited by law: •Domestic and foreign currencies, government-issued securities, and national bonds and local bond certificates. •Unused postage stamps, post cards, etc. •Certificate stamps stipulated by law. •Reproducing works forming the subject matter of copyright (literary works, musical works, paintings, engravings, maps, cinematographic works, drawings, photographic works, etc.) is not permitted unless the reproduction is for the purpose of personal use, family use or other similar uses within a limited circle.

**Trademarks** •FUJIFILM and FUJIFILM logo are registered trademarks or trademarks of FUJIFILM Corporation. •Revoria, Revoria logo, Revoria Press and Revoria Flow are registered trademarks or trademarks of FUJIFILM Business Innovation Corp. •Adobe, Adobe logo, PostScript and PostScript logo, Adobe PDF, Adobe PDF Print Engine are either registered trademarks or trademarks of Adobe in the United States and/or other countries. •Windows, Windows Server and Active Directory are registered trademarks of Microsoft Corporation. •Fieri and the Fieri logo are trademarks or registered trademarks of Fieri, LLC and/or its wholly owned subsidiaries in the U.S. and/or certain other countries. All rights reserved. •G7 is a registered trademark of Idealliance. •Idealliance is a registered trademark of PRINTING United Alliance. •PANTONE and other Pantone trademarks are trademarks or registered trademarks of Pantone LLC in the United States and/or other countries. All product names and company names mentioned in this brochure are trademarks or registered trademarks of their respective companies.



#### For Your Safety

Before using the product, read the Instruction Manual carefully for proper use. Use the product with the power source and voltage specified. Be sure to establish ground connection. Otherwise, electronic shock may result in the case of a failure or short circuit.