



เทคโนโลยีแห่งโลกอนาคต  
ยกระดับพลังการขับเคลื่อนความคิด CMYK+

Revoria Press SC285S / SC285

 **Revoria Press™**



# เทคโนโลยีแห่งโลกอนาคต ยกระดับพลังการขับเคลื่อนความคิด CMYK+

สัมผัสพลังแห่งนวัตกรรมที่ขยายเจตสีได้มากยิ่งขึ้นกว่า ภายในเครื่องที่ถูกออกแบบมาให้มีขนาดกะทัดรัด  
เปิดเส้นทางโอกาสการพิมพ์รูปแบบใหม่ พบกับฟังก์ชันการทำงานที่หลากหลาย ราบรื่น ไม่มีสะดุด  
ระหว่างทำงาน ช่วยปลดล็อกไอเดียได้แบบไม่มีที่สิ้นสุด



## พิมพ์ อย่างสร้างสรรค์

พบกับประสิทธิภาพการพิมพ์ที่ล้ำหน้าขึ้นไปอีกระดับ  
กับฟังก์ชันพิเศษ CMYK+ ที่ถูกนำมาปรับใช้ให้อยู่ใน  
ขนาดกะทัดรัดอย่างที่คุณเคยกัน สัมผัสกับการพิมพ์  
CMYK คุณภาพสูง และความแวววาวของสีเมทัลลิก  
ด้วย Super EA-Eco toner ซึ่งใช้ในเครื่องพิมพ์ระดับสูง  
มีการขยายฟีเจอร์ใหม่ๆ ช่วยปลดล็อกทุกความเป็นไปได้  
สร้างสรรค์การพิมพ์ได้อย่างไร้ขีดจำกัด

## พิมพ์ ได้หลากหลาย

มีความสามารถในการสร้างงานพิมพ์สูงขึ้น ความคิดสร้าง  
สรรค์และพลังในการสร้างโซลูชันใหม่ๆ ก็จะถูกเพิ่มตาม  
ไปด้วย ความสามารถในการรองรับวัสดุพิมพ์ที่หลากหลาย,  
เทคโนโลยีเครื่องหลังการพิมพ์ที่ก้าวหน้า, และอินเตอร์เฟซ  
ที่ใช้งานง่าย ช่วยเปลี่ยนไอเดียให้เป็นโอกาสทางธุรกิจ  
ได้อย่างแท้จริง

## พิมพ์ ด้วยกำลังกา

ให้กำลังการผลิตอันยอดเยี่ยม  
ระดับมืออาชีพมาเป็นตัว  
ต้องการทางธุรกิจของคุณ  
จะช่วยยกระดับคุณภาพ  
กำลังการผลิตในทุกลักษณะ



## ผลิตสูง

และคุณภาพการพิมพ์ช่วยสนับสนุนให้กับความเชี่ยวชาญการพิมพ์ของเรา งานพิมพ์, ความน่าเชื่อถือ, งาน



## พิมพ์อย่างอัจฉริยะ

คุณภาพการพิมพ์ที่สม่ำเสมอและระบบการทำงานอัตโนมัติที่มีประสิทธิภาพ ช่วยพลิกโฉมธุรกิจของคุณ ให้สามารถทำงานที่ซับซ้อนได้อย่างง่ายดาย และสร้างความเติบโตของธุรกิจอย่างยั่งยืน



## พิมพ์อย่างง่ายดาย

นอกเหนือจากการพิมพ์งานที่เน้นเรื่องความสวยงามแล้ว มาพบกับฟังก์ชันจัดเต็มสำหรับใช้ในสำนักงาน ซึ่งรวมถึงฟังก์ชันการทำสำเนา และการสแกน ที่จะช่วยเพิ่มคุณภาพและประสิทธิภาพการทำงานให้กับธุรกิจของคุณ

# ปลดปล่อยความคิดสร้างสรรค์ และสร้างคุณค่าใหม่

## โปรแกรมการพิมพ์สำหรับผงหมึก CMYK+ สีพิเศษ

ผงหมึกที่มีวางจำหน่าย ได้แก่ สีทอง สีเงิน สีขาว สีใส สีชมพู สีแดงแบบกำหนดเอง และผงหมึกสำหรับกระดาษพื้นผิวพิเศษ นอกเหนือจากการใช้สี CMYK แล้ว ผู้ใช้ยังสามารถเลือกสีพิเศษเพิ่มเติมได้อีกหนึ่งสีสำหรับพิมพ์ Overprinting ได้อีกด้วย เทคโนโลยีที่มีความเป็นเอกลักษณ์นี้ ช่วยปรับปรุงประสิทธิภาพด้านการผลิต, คุณภาพของรูปภาพ, และความสามารถในการเลือกใช้กระดาษได้หลากหลายมากขึ้น



ผสมรวมสีทองหรือสีเงินเข้ากับสี CMYK เพื่อให้ได้สีเมทัลลิกที่สวยงามสะดุดตาด้วยเทคโนโลยีเฉพาะของ FUJIFILM



เพิ่มขอบเขตสีด้วยผงหมึกสีชมพู เพื่อสร้างงานพิมพ์ RGB และสี Spot ที่มีสีสดใส เช่น สีแดง สีส้ม และสีม่วง ซึ่งปกติถ้าใช้เพียงสี CMYK อย่างเดียว จะไม่สามารถทำได้



การใช้ผงหมึกสีใสเพียงอย่างเดียว หรือการพิมพ์ทับบนสี CMYK จะทำให้ได้สีที่มีผิวสัมผัสที่มันวาว และดูหรูหรา

## ใช้ผงหมึกสีพิเศษที่มีฟังก์ชันรองรับมากมาย

- การปรับใช้ผงหมึกสีชมพูแบบอัตโนมัติ ช่วยให้ภาพมีขอบเขตสีกว้างขึ้น ทำให้ได้สีผิวที่ดูเรียบเนียน\*
- Specialty Colour Quick Viewer (SCQV) ช่วยให้ผู้ใช้สามารถดูตัวอย่างของสีพิเศษที่ได้ก่อนพิมพ์ เช่นเดียวกับการดูตัวอย่างสีที่จะพิมพ์ลงบนวัสดุประเภทต่างๆ
- ผู้ใช้สามารถเปลี่ยนเป็นสีพิเศษตามที่ต้องการได้อย่างรวดเร็วโดยไม่ต้องใช้ทักษะพิเศษใดๆ เพิ่มเติม

\* มีอยู่ใน Revoria Flow



ชุดสีไล่ระดับ สีมเมทัลลิกของ FUJIFILM

## เทคโนโลยีภาพ CMYK คุณภาพที่มีเอกลักษณ์เฉพาะ

### Super EA\*-Eco toner (CMYK)

- ใช้ผงหมึก Super EA-Eco toner คุณภาพสูง ที่ใช้ในรุ่นระดับไฮเอนด์ของเรา
- ผงหมึกมีอนุภาคขนาดเล็กที่สุดในตลาด ทำให้สามารถผลิตภาพที่มีลายเส้นละเอียด หรือข้อความขนาดเล็กได้อย่างคมชัด
- การไล่ระดับสี เช่น การไล่โทนสีแบบ halftones สามารถทำได้อย่างสวยงาม และเรียบเนียน ไม่ว่าจะ เป็นภาพทอผ้าสีคราม หรือโทนสีผิว

\* EA : Emulsion Aggregation

### หัวพิมพ์ LED 2,400 X 2,400 dpi

ด้วยเทคโนโลยีที่เป็นเอกลักษณ์ของเรา ที่มีหัวพิมพ์ LED คุณภาพสูงที่มีขนาดกะทัดรัด ทำให้สามารถพิมพ์ภาพได้ด้วยความละเอียดสูง 2,400 x 2,400 dpi ทั้งงานลายเส้น และรูปภาพ



การพิมพ์ความละเอียดสูงด้วยหัวพิมพ์ LED



# สร้างงานพิมพ์ได้หลากหลายมากกว่าที่เคย

- นำเสนอโซลูชันที่ดีกว่าด้วยเทคโนโลยีที่นำเชือกถึง สามารถรองรับกระดาษได้หลากหลายขนาด และมาพร้อมกระบวนการหลังพิมพ์ที่ตอบโจทย์ทุกการใช้งาน
- รองรับกระดาษได้หลายขนาด ตั้งแต่ขนาดเล็กสุดที่ 90 x 146 มม. จนถึงขนาด 330 x 660 มม. มาพร้อมอุปกรณ์เสริมสำหรับการพิมพ์กระดาษยาวพิเศษ (1 ด้าน) ขนาดสูงสุด 330 x 1,300 มม.
- รองรับได้ทั้งกระดาษบาง 52 แกรม จนถึงกระดาษที่มีความหนาถึง 400 แกรม



งานพิมพ์ของจดหมายด้วยกระดาษขนาด 90 มม. ▼

งานกล่องบรรจุภัณฑ์ และป้ายฉลากสติ๊กเกอร์



◀ พิมพ์บนวัสดุกันน้ำ เหมาะสำหรับเมนูอาหาร

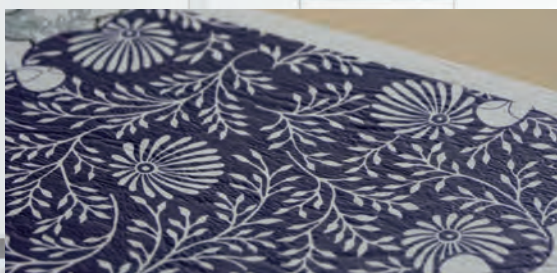


▲ รองรับกระดาษยาวพิเศษที่ 330 x 1,300 มม.

เทคโนโลยีที่ช่วยให้คุณพร้อมรับมือกับงานทุกรูปแบบ

## พิมพ์ได้สวยงามแม้พิมพ์บนกระดาษพื้นผิวพิเศษ

สายพานถ่ายโอนภาพระดับกลางจะช่วยให้คุณมั่นใจได้ถึงงานพิมพ์คุณภาพสูง แม้แต่วัสดุพิมพ์ที่มีพื้นผิวขรุขระยากต่อการพิมพ์ เช่น กระดาษพื้นผิวพิเศษ



## กำจัดไฟฟ้าสถิตเพื่อการลำเลียงกระดาษที่ราบรื่น\*

- ลำเลียงกระดาษได้อย่างราบรื่น
- ป้องกันผู้ใช้งานจากไฟฟ้าสถิตสะสม

\* ชุดกำจัดไฟฟ้าสถิต D1

## ช่วยจัดการกับวัสดุพิมพ์ที่หลากหลายได้ง่ายขึ้น\*

ชุดป้อนกระดาษระบบลมดูด มาพร้อมเทคโนโลยี Shuttle Head ที่ช่วยให้การลำเลียงกระดาษเป็นไปได้อย่างราบรื่น ไม่ว่าจะเป็นกระดาษที่มีฝุ่น, กระดาษที่มีพื้นผิวไม่เท่ากัน, และกระดาษเคลือบที่มักพบปัญหากระดาษแต่ละแผ่นติดกัน

\* ถาดป้อนกระดาษระบบลมดูด

# ให้กำลังการผลิตควบคู่กับคุณภาพงานพิมพ์

## ความเร็วในการพิมพ์สูง 85 หน้า/นาที

- พิมพ์งานด้วยความเร็วสูงสุดได้ทั้งกระดาษไม่เคลือบ (52-400 แกรม) และกระดาษเคลือบ (72-400 แกรม)
- ความเร็วในการพิมพ์บนกระดาษ A3 สูงถึง 47 หน้า/นาที

## การปรับตั้งค่าสีตามมาตรฐาน G7

การปรับตั้งค่าสี G7 จะช่วยสร้างค่าสีสมดุลเท่าเทียมกัน มีความสม่ำเสมอ มีการคุมโทนสีที่เท่ากันในทุกขั้นตอนการพิมพ์ ซึ่งเป็นมาตรฐานที่ใช้กันอย่างแพร่หลายในอุตสาหกรรม เพื่อให้ได้งานที่มีสีที่สม่ำเสมอ และมีคุณภาพที่เหมือนกันในทุกเทคโนโลยีการพิมพ์ และแพลตฟอร์ม

หมายเหตุ: G7® คือชุดข้อกำหนดอุตสาหกรรมชั้นนำระดับโลกของ Idealliance เพื่อให้งานพิมพ์ออกมาในมาตรฐานเดียวกันทั้งหมด แม้ในสภาพแวดล้อมการพิมพ์ที่ต่างกัน

## เซิร์ฟเวอร์การพิมพ์ที่มาพร้อมค่าความละเอียด และกำลังการผลิตระดับสูง

- ผลิตรูปคุณภาพสูงที่มีสีโดดเด่น สดใส ด้วยความละเอียด 1,200 x 1,200 dpi ทำให้ลายเส้นบางๆ และตัวหนังสือขนาดเล็ก มีความคมชัดสูง
- ฟังก์ชันการปรับตั้งค่าสีแบบ 3 มิติ มีความแม่นยำสูง ช่วยให้ได้งานพิมพ์ที่มีสีสม่ำเสมอ
- สามารถกำหนดข้อมูลที่มีขนาดแตกต่างกันให้อยู่ในตำแหน่งที่ต้องการได้ เพื่อให้การใช้กระดาษขยายพิเศษเป็นไปได้อย่างมีประสิทธิภาพ และช่วยลดการสิ้นเปลืองกระดาษพิมพ์กระดาษเสียอีกด้วย

# รองรับการเติบโตของธุรกิจของคุณ

## การแก้ไขด้วย AI (มีอยู่ใน Revoria Flow)

- AI สามารถระบุประเภทรูปภาพแต่ละรูปได้โดยอัตโนมัติ พร้อมทำการแก้ไขแต่ละภาพให้ออกมาเหมาะสมและสวยงาม
- สีท้องฟ้า โทนมืดสีผิว พื้นผิว ความสว่าง แสงด้านหลัง สัญญาณรบกวน และการแก้ไขความคมชัด

## ระบบตรวจสอบคุณภาพงานพิมพ์\* (มีอยู่ใน Revoria Flow)

- งานพิมพ์จะถูกเปรียบเทียบกับภาพใน RIP ระหว่างกระบวนการพิมพ์ เพื่อตรวจสอบหาจุดบกพร่อง
- ช่วยลดขั้นตอนการทำงานในการตรวจสอบงานพิมพ์ ทำให้ประหยัดทั้งเวลาและแรงงานที่ใช้อย่างมาก



การตรวจสอบรูปภาพ : ตรวจสอบจุดดำตำหนิ, รอยพับ และข้อบกพร่องต่างๆที่เกิดขึ้นในงานพิมพ์  
บาร์โค้ด / OCR : ตรวจสอบความถูกต้องของตัวอักษร, บาร์โค้ด, ข้อมูลที่เรียงตัวเลข, และตัวอักษรหน้า/หลัง

\* อุปกรณ์เสริม

## การตรวจจับและการแก้ไขแบบเรียลไทม์ในระหว่างพิมพ์\*



- ตรวจจับและแก้ไขการเปลี่ยนแปลงความเข้มของสี รวมถึงการจัดแนวจากด้านหน้าไปยังด้านหลังโดยอัตโนมัติในระหว่างการพิมพ์
- กระบวนการที่เกิดขึ้นตลอดระหว่างการพิมพ์นี้ แทบไม่ส่งผลให้ความเร็วการพิมพ์ลดลง หรือไม่ลดลงเลยแม้แต่น้อย
- การแก้ไขแบบเรียลไทม์สามารถดำเนินการได้ในระหว่างที่พิมพ์งานตามปกติโดยไม่ต้องใช้ช่างที่มีความชำนาญสูงหรือมีทักษะพิเศษ

\* Smart Monitoring Gate D1

## จับคู่ด้วยการสแกน (มีอยู่ใน Revoria Flow)

สร้างงานสีที่เหมือนกับเอกสารที่เคยพิมพ์ได้อย่างง่ายดาย ด้วยการสแกนงานที่เคยพิมพ์ แม้จะไม่มีข้อมูลการตั้งค่างานพิมพ์ ก็ยังสามารถจับคู่สี และพิมพ์สีออกมาได้ตรงกับงานที่เคยพิมพ์ไปแล้ว หรืองานที่เคยพิมพ์จาเครื่องพิมพ์รุ่นอื่นๆ

# ใช้ได้ทั้งในงานผลิตที่เน้นคุณภาพจำนวนมาก และงานออฟฟิศ ด้วยฟังก์ชันอเนกประสงค์ 2-in-1

ครบครันด้วยคุณสมบัติต่างๆ ที่พร้อมใช้ในสำนักงาน ชุดป้อนเอกสารสองหน้าอัตโนมัติ

	ความเร็วในการสแกน
สแกน *1	135 หน้า/นาที (สี / ขาว-ดำ) สแกน หน้า-หลังพร้อมกันในครั้งเดียว: 270หน้า/นาที (สี / ขาว-ดำ)
ทำสำเนา *2	90 หน้า/นาที (สี / ขาว-ดำ), A4

\*1: เอกสารขนาดมาตรฐาน (A4), 200 dpi, ไปยังไฟล์เดอร์

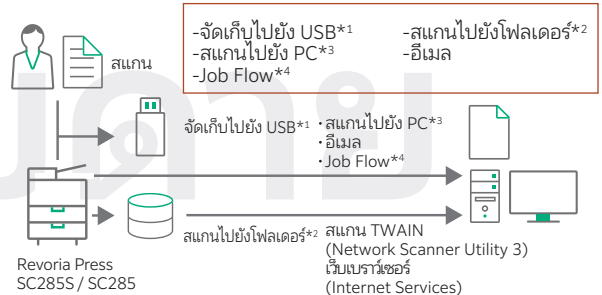
\*2: ทำสำเนาความเร็วสูงสุดที่ 85 หน้า/นาที (A4)

## Server-less On-Demand Print

แม้อุปกรณ์การพิมพ์ที่คุณเลือกไว้จะถูกใช้งานอยู่ คุณสามารถพิมพ์เอกสารจากอุปกรณ์การพิมพ์อื่นที่อยู่ภายใต้เครือข่าย และกำลังวางอยู่ได้

หมายเหตุ: จำเป็นต้องมีอุปกรณ์เสริม Server-less On-demand print และ External IC Card Reader ใช้ Multi-model Print Driver 2

## ฟังก์ชันการสแกนที่หลากหลาย



- \*1: ต้องใช้อุปกรณ์เสริม USB Hub และ USB Memory Kit
- \*2: ไฟล์ที่สแกนจะถูกจัดเก็บไปยังไฟล์เดอร์บนอุปกรณ์ หากต้องการจัดเก็บที่ PC ให้ใช้เว็บเบราว์เซอร์, Stored File Manager 3 ที่เป็นของ Network Scanner Utility 3 หรือแอปพลิเคชันที่ใช้กับ TWAIN ได้
- \*3: ไฟล์ที่สแกนจะถูกส่งและจัดเก็บไปยังไฟล์เดอร์ใน PC ผ่าน FTP transfer หรือ SMB
- \*4: ไฟล์ที่สแกนจะถูกส่งไปยังปลายทางที่กำหนด คุณต้องสร้าง Job Flow ล่วงหน้าเพื่อกำหนดจุดส่งปลายทาง

# Revoria Press SC285S / SC285

Full Configuration



Full Configuration W8,487 x D858 x H1,252 mm\*

\* Extension Kit and Extension Kit Extra are not included in height.

## Various Options Available According to Needs

### Feeding Options



High Capacity Feeder C3-DS + Multi Sheet Inserter for Banner Print

Air Assist Multifeed Detection

2,100 sheets x 2 trays + 250 sheets  
Maximum SRA3, 330 x 660 mm



High Capacity Feeder C3-DS + 2nd High Capacity Feeder C1-DS + Multi Sheet Inserter for Banner Print

Air Assist Multifeed Detection

2,100 sheets x 4 trays + 250 sheets  
Maximum SRA3, 330 x 660 mm



Air Suction Multifeed Detection

2,200 sheets x 2 trays + 250 sheets  
Maximum SRA3, 330 x 660 mm



Chained Air Suction Feeder C1-DS-L\*1 + C1-DS-R

Air Suction Multifeed Detection

2,200 sheets x 4 trays + 250 sheets  
Maximum SRA3, 330 x 660 mm



Air Suction Multifeed Detection

Long Sheets Feeding  
900 sheets + 2,200 sheets + 250 sheets  
Maximum SRA3, 330 x 1,300 mm (Upper tray)



Chained Air Suction Feeder C1-DSXL-L\*1 + C1-DS-R + Banner Unit for Air Suction Feeder C1-DSXL

Air Suction Multifeed Detection

Long Sheets Feeding  
900 sheets + 2,200 sheets x 3 trays + 250 sheets  
Maximum SRA3, 330 x 1,300 mm (Left Upper tray)



High Capacity Feeder B1\*2

A4 Size

2,100 sheets x 1 tray  
Maximum A4



High Capacity Feeder B1-S+ Multi Sheet Inserter for Banner Print

Air Assist Multifeed Detection

Cabinet

2,100 sheets x 1 tray + 250 sheets  
Maximum SRA3, 330 x 660 mm

### Output Options

1 Interface Decurler Module D1

Real Time Curl Correction

2 Inserter D1

Cover / Sheet Insertion

3 GBC® FuturoPunch Pro\*3

Punch for Various Bindings

4 Static Eliminator D1

Eliminate Static Electricity

5 Smart Monitoring Gate D1

Scanning Print Pages

6 High Capacity Stacker A2

5000-sheet Offset-stacking

Stacker Cart

Long Sheets Output\*\*

High Capacity Stacker A2 with Transport Module

Connection with 3rd Party Finisher

5000-sheet Offset-stacking

Stacker Cart

Long Sheets Output\*\*

7 Crease / Two-sided Trimmer D2

Two-sided Trim Crease

8 Folder Unit CD2

Z Fold Half Sheet Tri-fold

9 Finisher D6 with Booklet Maker

Sort / Stack Staple

Punch\*\* Single Fold

Saddle Staple Long Sheets Output\*\*

Finisher D6

Sort / Stack Staple

Punch\*\* Long Sheets Output\*\*

10 Square Back Fold Trimmer D1

Face Trim Square Back

Folder Unit CD3

Z Fold Half Sheet Tri-fold

Finisher-C5 / Finisher-C5 with Booklet Maker

Sort / Stack

Staple Staple-free Staple

Punch

Saddle Staple / Single Fold\*\*

Plockmatic BK450e\*3 / BK435e\*3

Staple Single Fold Saddle Staple

Crease\*\* Face Trim\*\*

Square Back\*\* Full Bleed Trim\*\*

Offset Catch Tray

Offset Stack

Long Catch Tray

Long Sheets Output

\*1: Multi Sheet Inserter for Banner Print is equipped as standard. \*2: Optional Multi Sheet Inserter for Banner Print is required separately. It is connected to printer directly. \*3: Available in the limited countries. \*4: Optional \*5: For Finisher-C5 with Booklet Maker.

### Finishing Applications



Cover / Sheet Insertion



Punch



Staple-free Staple



Staple



Saddle Staple



Single Fold



Z Fold Half Sheet



Tri-fold



Crease\*1



Face Trim



Two-sided Trim



Full Bleed Trim\*2



Square Back

\*1: Up to 5 creases are possible for mountain fold and valley fold. \*2: Full Bleed Trim is performed for Two-sided Trim and Face Trim.

### Print Servers



Revoria Flow SC21

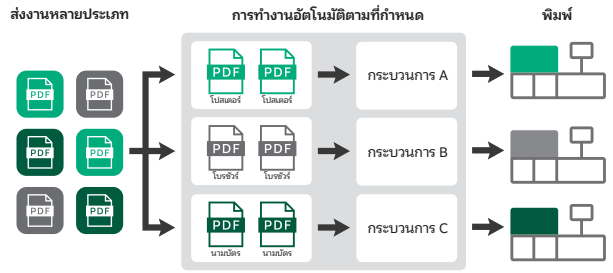


Revoria Flow SC22

## การทำงานแบบอัตโนมัติสำหรับงานพิมพ์ระบบดิจิทัลอย่างง่าย Revoria XMF PressReady

Revoria XMF PressReady เป็นซอฟต์แวร์การจัดการแบบศูนย์กลางที่ใช้ทำงานง่าย ซึ่งจะช่วยให้อุปกรณ์การพิมพ์สามารถจัดการส่งงานจากหลาย แหล่ง (ได้แก่ ระบบ Web-To-Print, ระบบข้อมูลการ จัดการการพิมพ์ และ ไฟล์ PDF จากลูกค้า) ได้อย่างมีประสิทธิภาพ

คุณยังสามารถทำงานที่มีลักษณะซ้ำๆ กันได้โดยอัตโนมัติด้วย Revoria XMF PressReady เช่น การตรวจสอบไฟล์งานก่อนพิมพ์การจัดวางหน้า การจัดกลุ่ม การจัดเรียง การเรียงหมายเลข เป็นต้น และงานพิมพ์ที่เฉพาะเจาะจงโดยตรงกับ เครื่องพิมพ์ระบบดิจิทัลที่เหมาะสมตามชุดเงื่อนไขที่กำหนดไว้

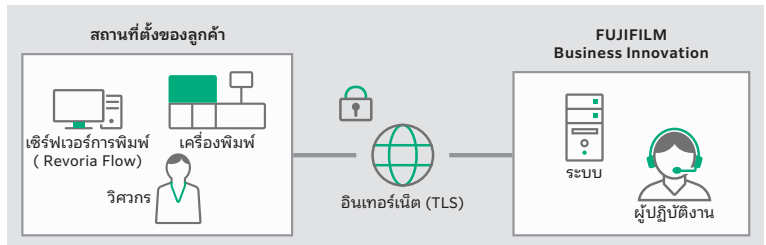


## ระบบการสนับสนุนที่เชื่อถือได้ บริการความช่วยเหลือระยะไกล\*

\* การให้บริการอาจแตกต่างกันไปตามแต่ละสถานที่ โปรดติดต่อกับตัวแทนจำหน่ายในพื้นที่ของคุณ

บริการความช่วยเหลือระยะไกลของ FUJIFILM Business Innovation ช่วยเพิ่มความมั่นใจให้กับเครื่องพิมพ์ เพิ่มเวลาทำงาน และเพิ่มประสิทธิภาพการผลิต ให้คุณมั่นใจในการดำเนินธุรกิจได้แบบไร้รอยต่อ ด้วยการบริการความช่วยเหลือระยะไกลที่จะเชื่อมต่อบริการสนับสนุนของเราเข้ากับชุดเครื่องมือ โดยมีทีมงานที่มีความเชี่ยวชาญจากทั่วโลกคอยให้การสนับสนุนในทุกเวลาที่คุณต้องการ แนวทางการให้บริการนี้ เกิดขึ้นได้ด้วยการใช้ความรู้เชิงลึกและความเข้าใจในตัวผลิตภัณฑ์อย่างครอบคลุม ทำให้เราสามารถนำเสนอโซลูชันที่คุณต้องการได้

- ลดเวลาที่เครื่องพิมพ์ไม่สามารถทำงานได้จากความขัดข้องด้วยระบบตรวจจับ และป้องกันปัญหาที่จะคอยรับข้อมูลที่เครื่องส่งเข้ามา
- ช่วยตรวจเช็ค และจัดส่งสต็อกสินค้าโดยอัตโนมัติ เพิ่มประสิทธิภาพกระบวนการจัดสินค้าคงคลัง
- รายงานการเรียกเก็บค่าใช้จ่ายอัตโนมัติ ช่วยประหยัดเวลา และเพิ่มความถูกต้องแม่นยำในการดำเนินงาน



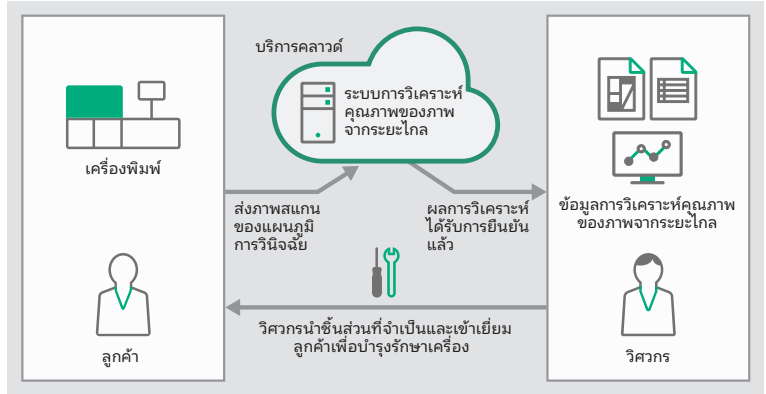
### ระบบความช่วยเหลือระยะไกล (มีอยู่ใน Revoria Flow)

การดาวน์โหลดแพตช์ซอฟต์แวร์สำหรับชุดประมวลผลเครื่องพิมพ์แบบอัตโนมัติ, การเก็บบันทึกการทำงานอย่างสม่ำเสมอ และส่งข้อผิดพลาดไปยังระบบบันทึกส่วนกลาง ฟังก์ชันเหล่านี้ช่วยป้องกันปัญหาที่อาจเกิดขึ้น, ช่วยให้ทีมงานช่างสามารถแก้ไขปัญหาได้รวดเร็วขึ้น, และช่วยลดเวลาที่เครื่องหยุดทำงาน

### การประเมินคุณภาพของภาพจากระยะไกล

การประเมินคุณภาพของภาพที่ได้จากเครื่องพิมพ์ของลูกค้าจากระยะไกล ช่วยให้ภาพมีคุณภาพที่มีมาตรฐานคงที่

- การเตรียมอะไหล่สำหรับงานซ่อม สามารถจัดเตรียมได้ล่วงหน้า เพื่อลดเวลาที่เครื่องหยุดทำงานให้น้อยที่สุด
- ข้อมูลจากการวินิจฉัยข้อบกพร่อง และประวัติการบำรุงรักษาของเครื่องพิมพ์แต่ละเครื่อง จะถูกเก็บรวบรวมไว้จากระยะไกล เพื่อเพิ่มประสิทธิภาพการบำรุงรักษาต่อไป



\* เครื่องพิมพ์ที่สามารถผลิตงานผ่านมาตรฐาน Idealliance's Digital Press ด้วยชุดประมวลผล Revoria Flow SC21

# FUJIFILM

บริษัท ฟุจิฟิล์ม บิสซิเนส อินโนเวชัน (ประเทศไทย) จำกัด

123 อาคารชั้นทาวเวอร์ เอ ชั้น 23-26 ถนนวิภาวดีรังสิต จอมพล จตุจักร กรุงเทพฯ 10900  
โทร: 02-660-8000 แฟกซ์: 02-617-6748-9 Call Center: 02-660-8400

FUJIFILM Business Innovation (Thailand) Co., Ltd.

123 Suntowers A Building, 23rd-26th Floor, Vibhavadi-Rangsit Road, Chomphon, Chatuchak, Bangkok 10900  
Tel: 02-660-8000 Fax: 02-617-6748-9 Call Center: 02-660-8400

fujifilm.com/fbth

The available model varies depending on the country/region. Please ask the sales representatives for details.

The product specifications, appearance and other details in this brochure are subject to change without notice for improvements.

**Reproduction Prohibitions** Please note that reproduction of the following is prohibited by law: •Domestic and foreign currencies, government-issued securities, and national bonds and local bond certificates. •Unused postage stamps, post cards, etc. •Certificate stamps stipulated by law. •Reproducing works forming the subject matter of copyright (literary works, musical works, paintings, engravings, maps, cinematographic works, drawings, photographic works, etc.) is not permitted unless the reproduction is for the purpose of personal use, family use or other similar uses within a limited circle.

**Trademarks** •FUJIFILM and FUJIFILM logo are registered trademarks or trademarks of FUJIFILM Corporation. •Revoria, Revoria logo, Revoria Press and Revoria Flow are registered trademarks or trademarks of FUJIFILM Business Innovation Corp. •Adobe, Adobe logo, PostScript and PostScript logo, Adobe PDF, Adobe PDF Print Engine are either registered trademarks or trademarks of Adobe in the United States and/or other countries. •Windows, Windows Server and Active Directory are registered trademarks of Microsoft Corporation. •Fiery and the Fiery logo are trademarks or registered trademarks of Fiery, LLC and/or its wholly owned subsidiaries in the U.S. and/or certain other countries. All rights reserved. •G7 is a registered trademark of Idealliance. •Idealliance is a registered trademark of PRINTING United Alliance. •PANTONE and other Pantone trademarks are trademarks or registered trademarks of Pantone LLC in the United States and/or other countries. •All product names and company names mentioned in this brochure are trademarks or registered trademarks of their respective companies.



#### For Your Safety

Before using the product, read the Instruction Manual carefully for proper use. Use the product with the power source and voltage specified. Be sure to establish ground connection. Otherwise, electronic shock may result in the case of a failure or short circuit.

The information is as of April, 2026. PIC-0236 TH (2405-95)