

ApeosPro C810 / C750 / C650



นวัตกรรมใหม่ล่าสุด Apeos รุ่นใหม่

"Apeos" รุ่นใหม่เพิ่มฟังก์ชันการทำงานที่ล้ำสมัย มาพร้อมกับระบบการรักษาความปลอดภัยขั้นสูงและง่ายต่อการใช้งาน ช่วยขยายขีดความสามารถทางธุรกิจของคุณได้อย่างสมบูรณ์แบบ อุปกรณ์ "Apeos" สามารถเชื่อมต่อกับโซลูชันและบริการต่างๆ ได้อย่างไร้รอยต่อ สอดรับกับสไตล์การทำงานรูปแบบใหม่ที่คล่องตัว ให้คุณทำงานได้ทุกที่ทุกเวลา



ApeosPro C810 / C750 / C650

ทำสำเนา / พิมพ์	สแกน	แฟกซ์*3	ความละเอียดในการพิมพ์	น้ำหนักกระดาษ	ขนาดกระดาษ
สี / ขาว-ดำ 81 หน้า/นาที*1	สี / ขาว-ดำ 270 หน้า/นาที*2	แฟกซ์ Super G3	2,400 x 2,400 dpi	52 - 350 แกรม	100 × 148 มม. - 330 × 1,300 มม.

- ใช้งานร่วมกับระบบคลาวด์
- ใช้งานร่วมกับอุปกรณ์เคลื่อนที่
- รองรับกระดาษขนาดยาวพิเศษ

*1: สำหรับ C810, 75 หน้า/นาที สำหรับ C750, และ 65 หน้า/นาที สำหรับ C650

*2: สแกน หน้า-หลังพร้อมกันในครั้งเดียว

*3: อุปกรณ์เสริม

เครื่องพิมพ์มัลติฟังก์ชันประสิทธิภาพสูงที่ทำหน้าที่ได้ทั้งสองรูปแบบอย่างสมบูรณ์

ด้วยเครื่องพิมพ์ที่สามารถรองรับวัสดุพิมพ์ที่หลากหลาย ทำให้ได้งานพิมพ์ที่มีคุณภาพสวยงาม และคงทน คุณจึงสามารถผลิตสื่อสิ่งพิมพ์ได้เองอย่างง่ายดาย นอกเหนือไปจากการสร้างสรรค์งานพิมพ์คุณภาพระดับมืออาชีพที่คุณสามารถผลิตได้เองแล้ว ยังง่ายต่อการใช้งานร่วมกับโซลูชันส์ต่างๆ ในออฟฟิศ (ทั้งระบบคลาวด์, อุปกรณ์เคลื่อนที่, การจัดการต้นทุน) ด้วยฟังก์ชันการใช้งานที่ตอบรับได้ในทุกรูปแบบและระบบการรักษาความปลอดภัยขั้นสูงจึงทำให้อุปกรณ์นี้เป็นตัวเลือกที่สมบูรณ์แบบสำหรับการใช้งานในออฟฟิศทั่วไปอีกด้วย



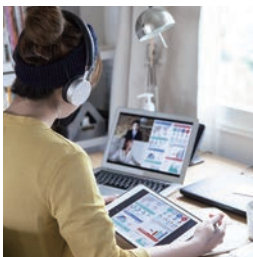
ผลิตสื่อการตลาด-สื่อการขายต่างๆ ได้เองอย่างง่ายดาย

- คุณภาพงานพิมพ์ในระดับมืออาชีพ
- อุปกรณ์เสริมสำหรับการจัดชุดเข้าเล่มที่หลากหลาย



ตอบรับการทำงานได้สองรูปแบบภายในเครื่องเดียว

- ผลิตงานพิมพ์ระดับมืออาชีพหรืองานออฟฟิศทั่วไป
- ทำงานได้รวดเร็วและประสิทธิภาพสูง



เชื่อมต่ออย่าง

- รองรับระบบคลาวด์ทำให้สามารถเชื่อมต่อได้จากทุกที่อย่างง่ายดายด้วยอุปกรณ์เคลื่อนที่



รักษาความปลอดภัยของข้อมูล

- ปกป้องข้อมูลสำคัญได้อย่างดีเยี่ยม

เหมาะสำหรับลูกค้าที่ต้องการ

- อุปกรณ์ที่สามารถผลิตโบรชัวร์และแคตตาล็อกได้อย่างรวดเร็วและง่ายดาย ช่วยเพิ่มโอกาสทางธุรกิจ
- อุปกรณ์ที่สามารถผลิตงานตัวอย่างที่สวยงาม ซึ่งคุณไม่สามารถผลิตจากภายนอก องค์กรได้ เช่น งานตัวอย่างของสินค้าหรือผลิตภัณฑ์ที่คิดค้นขึ้นใหม่
- อุปกรณ์ที่สามารถพิมพ์งานบนกระดาษที่หลากหลาย เช่น กระดาษแกรมบาง กระดาษการ์ด และกระดาษที่มีพื้นผิวไม่เรียบ
- อุปกรณ์ที่สามารถใช้ได้กับงานออฟฟิศทั่วไป ทั้งฟังก์ชันที่ครอบคลุมและง่ายต่อการใช้งาน
- อุปกรณ์ที่สามารถผลิตที่สร้างสรรค์ให้กับทีมอื่นๆ ได้



สร้างสรรค์งานพิมพ์ที่สวยงามได้เองภายในองค์กร

ให้คุณผลิตสื่อสิ่งพิมพ์หรือสื่อการขายต่างๆ ที่สวยงามได้เองอย่างง่ายดาย

รองรับวัสดุพิมพ์ที่หลากหลาย ทำให้สามารถผลิตงานได้หลายรูปแบบตามที่คุณต้องการ เช่น โบรชัวร์ นามบัตร และโปสเตอร์ ช่วยให้คุณขยายธุรกิจได้อย่างมั่นใจ

- รองรับกระดาษขนาดต่างๆ ตั้งแต่ขนาดโปสเตอร์ไปจนถึงกระดาษยาว (330 x 1,300 มม.*)
- รองรับกระดาษที่ความหนาตั้งแต่ 52 - 350 แกรม
- รองรับวัสดุพิมพ์พิเศษได้หลากหลาย เช่น กระดาษพื้นผิวไม่เรียบ และซองจดหมาย

* เมื่อป้อนกระดาษจากถาด Bypass ที่ติดตั้งเข้ากับเครื่องพิมพ์โดยตรง หรือจากหน่วยป้อนกระดาษขนาดแบนเนอร์สำหรับการพิมพ์ด้านเดียว และสูงสุดที่ขนาด 330 x 762 มม. สำหรับการพิมพ์ 2 ด้าน

จัดชุดเข้าเล่มงานพิมพ์ด้วยชุดอุปกรณ์เสริม

ทำงานได้รวดเร็วและต่อเนื่อง ตั้งแต่สิ่งพิมพ์ไปจนถึงการจัดชุดเข้าเล่ม

- เข้าเล่มแบบมุงหลังคา พร้อมด้วยฟังก์ชันการตัดเย็บขอบรอบด้าน
- เข้าเล่มมุงหลังคาแบบกดสันเพื่อให้ได้สันหนังสือที่สวยงาม
- ฟังก์ชันทำรอยพับ* ช่วยให้ขึ้นรูปงานพิมพ์ได้อย่างสวยงาม
- แทรกปกขนาด A3
- รองรับการเข้าเล่มรูปแบบต่างๆ ที่ใช้ในสำนักงาน เช่น เจาะรู, เย็บขอบ, เย็บมุงหลังคา และพับครึ่ง

หมายเหตุ: ชุดอุปกรณ์หลังพิมพ์เพิ่มเติมได้ที่หน้า 9

* ทำรอยพับได้สูงสุด 5 รอย

พิมพ์งานได้อย่างสวยงามบนชนิดกระดาษที่หลากหลาย

รองรับกระดาษหลากหลายชนิด ให้งานพิมพ์ที่มีคุณภาพและความแม่นยำสูง

- ระบบเซ็นเซอร์ตรวจจับกระดาษที่ป้อนไม่ตรงและแก้ไขแบบอัตโนมัติ
- ด้วยระบบการปรับแรงกดตามความหนาของวัสดุพิมพ์ก่อนเข้าสู่ชุดทำภาพ ทำให้การป้อนกระดาษเป็นไปได้อย่างต่อเนื่องและมีความแม่นยำสูง
- อุปกรณ์ปรับความโค้งของกระดาษภายในตัวเครื่อง ช่วยปรับกระดาษให้เรียบ ทำให้เครื่องป้อนกระดาษทำงานได้อย่างต่อเนื่อง
- สามารถปรับการม้วนของกระดาษได้แบบเรียลไทม์ขณะพิมพ์*
- บันทึกการตั้งค่าที่เหมาะสมสำหรับกระดาษแต่ละชนิด เช่น การถ่ายโอนประจุหมึกพิมพ์ (สูงสุด: 100 รายการ) เพื่อให้ได้งานพิมพ์ที่มีคุณภาพ เพียงแค่เลือกชนิดกระดาษ

* อุปกรณ์เสริม



ตัดเย็บขอบรอบด้าน



ทำรอยพับ

รองรับงานพิมพ์แบบเปลี่ยนแปลงข้อมูลเพื่อผลิตสื่อส่งเสริมการขาย

ผลิตสื่อการตลาด-สื่อการขายได้ด้วยการพิมพ์แบบเปลี่ยนแปลงข้อมูลเพื่อให้ตรงตามวัตถุประสงค์และเข้าถึงกลุ่มเป้าหมาย

- รองรับงานพิมพ์ในรูปแบบเปลี่ยนแปลงข้อมูลที่สามารถเปลี่ยนแปลงเนื้อหาให้แตกต่างกันได้ในแต่ละแผ่น
- รองรับไฟล์งานมาตรฐานระดับอุตสาหกรรม PPML สำหรับการพิมพ์งานประเภทเปลี่ยนแปลงข้อมูล

คุณภาพงานพิมพ์ระดับมืออาชีพ

หัวพิมพ์ LED ที่ให้ความละเอียดสูง

เทคโนโลยีใหม่ล่าสุดที่ช่วยผลิตงานพิมพ์คุณภาพระดับมืออาชีพที่มีความคมชัดที่สุด

- เทคโนโลยีหัวพิมพ์ LED ที่ให้ความละเอียดสูงถึง 2,400 x 2,400 dpi
- ให้ภาพสีสดใสด้วย Super EA Eco toner ซึ่งเป็นผงหมึกอนุภาคขนาดเล็กเพื่อการไลโทเนลลี่ได้อย่างเรียบเนียน
- ผลิตภาพ, ลายเส้นบางๆ และตัวหนังสือขนาดเล็กได้อย่างคมชัด
- ฟังก์ชันสำหรับเพิ่มความเงาให้กับงานพิมพ์ (เช่น รูปถ่าย)

ใช้งานได้อย่างต่อเนื่องยาวนาน สูงสุดทั้งประสิทธิภาพประสิทธิผล

สามารถรองรับและผลิตงานในปริมาณมากและให้คุณภาพสูง

- ความเร็วในการพิมพ์สูงถึง 81 หน้า/นาที*1
- เทคโนโลยีใหม่ล่าสุดด้วยลูกดรัมที่ทนทานต่อการสึกหรอ ช่วยเพิ่มอายุการใช้งานให้นานขึ้นและลดความถี่ในการเปลี่ยนลูกดรัม
- ชุดป้อนกระดาษที่สามารถบรรจุกระดาษได้ถึง 7,360 แผ่น*2
- สามารถเปลี่ยนหมึกหรือ เติมกระดาษได้ระหว่างเครื่องพิมพ์ทำงานโดยเครื่องพิมพ์สามารถทำงานได้อย่างต่อเนื่อง ลดเวลาในการหยุดเครื่องพิมพ์

*1: สำหรับ C810, 75 หน้า/นาทีสำหรับ C750 และ 65 หน้า/นาทีสำหรับ C650

*2: กระดาษ 80 แกรม เมื่อติดตั้งถาดป้อนกระดาษความจุสูง C3-DS

ปรับตั้งคุณภาพงานพิมพ์ด้วยการตั้งค่าที่ง่าย

ปรับคุณภาพงานพิมพ์ได้ง่ายและรวดเร็วด้วย SIQA*

- เพียงสแกนแผ่นชาร์ทที่กำหนด ระบบจะช่วยคำนวณและปรับค่าที่เหมาะสมสำหรับการตั้งค่าความเที่ยงตรงของงานพิมพ์หน้า - หลัง, ปรับความสม่ำเสมอของภาพ และปรับการถ่ายโอนภาพให้โดยอัตโนมัติ
- ใช้งานง่าย สะดวก รวดเร็ว
- นอกเหนือไปจากคุณภาพงานพิมพ์ที่สูงแล้ว เครื่องนี้ยังมีศักยภาพในการใช้งานได้อย่างเหนือชั้น

* Simple Image Quality Adjustment

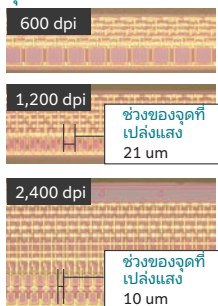
รองรับเทคโนโลยีใหม่ล่าสุด เทคโนโลยีหัวพิมพ์ LED ที่ให้ความละเอียดสูงถึง 2,400 x 2,400 dpi

หัวพิมพ์ LED ช่วยให้งานพิมพ์ที่ออกมามีความคมชัดและคุณภาพสูง

<คุณสมบัติต่างๆ>

- เปล่งแสงไฟบางๆ สำหรับการเขียนภาพ
- เครื่องไม่สั่นเนื่องจากไม่ใช้กลไกการขับเคลื่อน
- ความละเอียดสูง 2,400 dpi และปรับค่าการซูมในรูปแบบดิจิทัล

ชุดแสง LED



ขยายภาพที่มีเส้นบาง / ตัวหนังสือขนาดเล็กได้ (4 pt)

เทคโนโลยีในรูปแบบเดิม 2,400 x 2,400 dpi



เทคโนโลยีหัวพิมพ์ LED 2,400 x 2,400 dpi



เพิ่มประสิทธิภาพของเครื่องพิมพ์ด้วย GP Controller*

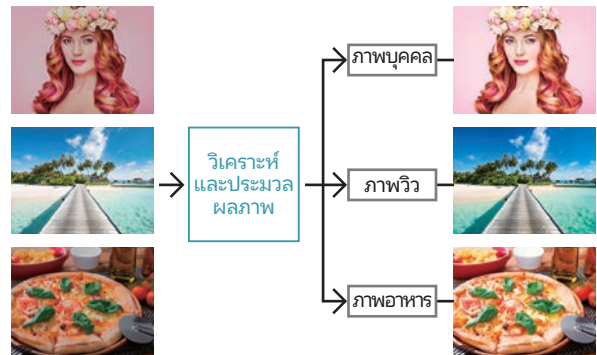
GP Controller ชุดประมวลผลที่ช่วยให้งานพิมพ์มีคุณภาพสูง

* Graphic Print Controller

คุณภาพรูปขั้นสูง

- ประมวลผลงานพิมพ์ที่มีความละเอียดสูงที่สุดที่ 1,200 x 1,200 dpi
- ผลิตการไลโทเนลลี่ได้อย่างเรียบเนียนที่ 10 บิต
- ผลิตงานภาพ ลายเส้น และตัวหนังสือขนาดเล็กได้อย่างคมชัดและสวยงาม
- ระบบการจัดการสีแบบ 3D Calibration ที่ช่วยควบคุมค่าสีให้เที่ยงตรงและแม่นยำ
- ปรับภาพสี RGB แบบอัตโนมัติ* โดยฟังก์ชันนี้จะสามารถตรวจจับลักษณะของภาพ เช่น "ภาพบุคคล" หรือ "ภาพวิว" จากนั้นจะทำการแก้ไขให้เหมาะกับภาพในแต่ละประเภท

* หรือคุณจะสามารถปรับและทำการแก้ไขภาพด้วยตนเองก็ได้เช่นกัน



ฟังก์ชันการตรวจจับภาพ RGB อัตโนมัติ

ประสิทธิภาพสูงสุด

- ความเร็วในการประมวลผลที่สามารถรองรับงานพิมพ์คุณภาพสูงระดับมืออาชีพ
- ชุดประมวลผลมาตรฐานมาพร้อมกับ RIP accelerator board ทำให้สามารถประมวลผลด้วยความเร็วสูงได้อย่างมีประสิทธิภาพ
- เทคโนโลยีรูปแบบใหม่ในการส่งข้อมูลไปยังเครื่องพิมพ์

รองรับการใช้งานในฟังก์ชันที่หลากหลาย

- User Image Color Matching (UICM) สามารถจับคู่สี และพิมพ์สีออกมาได้ตรงกับงานที่เคยพิมพ์ไปแล้ว
- Color Profile Adjuster ปรับการตั้งค่าโปรไฟล์สีให้ตรงกับความต้องการของคุณ
- Job Director ช่วยให้การตั้งค่าเป็นเรื่องง่าย ด้วยการลากและวางงานบนหน้าจอ เพื่อจัดวางหน้า และการรวมงาน เป็นต้น
- รองรับ Adobe® PDF Print Engine 6*
- รองรับระบบคำสั่ง JDF* เพื่อใช้ในการควบคุมการทำงาน
- สามารถเชื่อมต่อกับโปรแกรมอื่นๆ (เช่น โปรแกรมเปลี่ยนแปลงข้อมูลเฉพาะบุคคล) ช่วยเพิ่มศักยภาพในการใช้งานได้อย่างมีประสิทธิภาพ

* อุปกรณ์เสริม



GP Controller D02

หมายเหตุ:

- ต้องใช้คอมพิวเตอร์ เป็นพิมพ์ และมาส์มด้วย
- ภาพเหล่านี้ใช้เพื่อเป็นภาพประกอบเท่านั้น
- ผลิตกันซ์จริงอาจแตกต่างจากภาพ



รองรับการทำงานได้สองรูปแบบภายในเครื่องเดียว - ทั้งงานพิมพ์ระดับมืออาชีพและงานออฟฟิศทั่วไป

ให้คุณภาพระดับมืออาชีพ + ฟังก์ชันต่างๆ ล่าสุดสำหรับ MFD เพื่อการใช้งานในออฟฟิศ

เครื่องเดียวที่ตอบสนองความต้องการของลูกค้าได้ทั้งฟังก์ชันในการผลิตงานระดับมืออาชีพและฟังก์ชันการใช้งานสำหรับออฟฟิศทั่วไป

- มาพร้อมกับฟังก์ชันสำหรับการใช้งานขั้นสูงในออฟฟิศ และง่ายต่อการใช้งาน
- เชื่อมต่อซอฟต์แวร์และบริการคลาวด์ต่างๆ เข้าไว้ด้วยกันในจุดเดียวเพื่อให้สะดวกต่อการใช้งานออฟฟิศ
- เลือกวิธีการผลิตผลงานได้หลากหลายรูปแบบตามความต้องการและทักษะความสามารถของผู้ใช้
- ชุดประมวลผล GP Controller ช่วยให้การดำเนินงานสะดวกและง่ายอย่างมืออาชีพ
- รองรับการใช้งาน PCL driver ทำให้การทำงานในออฟฟิศสะดวกและง่ายดาย

ใช้สมาร์ตโฟนของคุณให้เป็น “แผงควบคุมการทำงานแบบพกพา” ได้

เชื่อมต่อกับอุปกรณ์เคลื่อนที่ต่างๆ ได้อย่างไร้รอยต่อสำหรับงานทำสำเนา, แฟกซ์, พิมพ์ และสแกน*1 ด้วยแอปพลิเคชัน Print Utility*2

- ใช้อุปกรณ์เคลื่อนที่ของคุณให้เป็นหน้าจอ UI เพื่อควบคุมการทำงานของเครื่องได้ช่วยลดการสัมผัสที่ตัวเครื่อง
- บันทึกการตั้งค่าที่ใช้งานบ่อยให้เป็น “รายการโปรด”
- ส่งแฟกซ์หรืออีเมลไปยังที่อยู่ผู้รับที่จัดเก็บไว้ในสมาร์ตโฟนได้โดยตรง
- ลดการสัมผัสเครื่องพิมพ์เพื่อเพิ่มสุขอนามัย

หมายเหตุ: เชื่อมต่อเครื่องผ่านสภาพแวดล้อมแบบไร้สาย

*1: อีเมล สแกนไปยังโฟลเดอร์

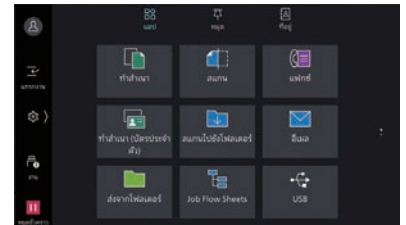
*2: ดาวน์โหลดฟรีจาก Google Play™ หรือ App Store

ฟีเจอร์ที่หลากหลายช่วยประหยัดเวลาและสะดวกต่อการสแกน

สามารถถ่ายโอนข้อมูลที่สแกนได้หลายวิธี เช่น อีเมล, URL และส่งไปยังเครื่องพีซี (SMB/FTP/SFTP)

- สามารถส่งข้อมูลโดยใช้ฟีเจอร์หลายอย่างพร้อมกันได้
- ปรับปรุงกระบวนการแปลงให้เป็นดิจิทัลด้วยฟีเจอร์ต่างๆ เช่น การปรับหน้าที่สแกนไปยังตำแหน่งขึ้นด้านบนโดยอัตโนมัติ การแก้ไขหน้าเอียง หรือการลบหน้าว่าง
- นอกจาก TIFF และ JPEG แล้ว ข้อมูลที่สแกนยังสามารถแปลงเป็นเอกสาร PDF หรือ DocuWorks ที่เปิดใช้ OCR แบบค้นหาได้* หรือมีการบีบอัดสูง/สีเฉพาะ รวมทั้งยังสามารถแปลงเป็นเอกสาร Excel/Word ที่เปิดใช้การแก้ไข* ได้อีกด้วย
- สแกนอัตโนมัติ ทำให้คุณสามารถส่งข้อมูลที่สแกนไปยังที่อยู่อีเมลของคุณได้ง่ายๆ ด้วยการกดปุ่มเพียงปุ่มเดียว

* อุปกรณ์เสริม



สแกนเอกสารให้ตนเองได้ง่ายๆ

ด้วยคุณสมบัติการสแกนอัตโนมัติ จะช่วยให้คุณส่งข้อมูลสแกนได้ง่ายๆ เพียงสัมผัสเดียว

- ปรับการวางแนวเอกสารต้นฉบับ หรือ 1 ด้าน/2 ด้านได้โดยอัตโนมัติ
- เมื่อใช้ฟังก์ชันการรับรองความถูกต้องของผู้ใช้ ระบบจะทำการตั้งค่าที่อยู่อีเมลผู้ใช้ให้เป็นปลายทางการสแกนโดยอัตโนมัติ

ทำงานได้รวดเร็วและมีประสิทธิภาพสูง

เริ่มการทำงานของเครื่องและพิมพ์งานได้อย่างรวดเร็ว ให้คุณพร้อมใช้งานได้ทุกเวลาที่คุณต้องการ

- Smart WelcomEyes มีระบบเซ็นเซอร์ตรวจจับความเคลื่อนไหวของผู้ใช้ที่เดินเข้ามาใกล้และปลุกเครื่องให้ตื่นจากโหมดระบบประหยัดพลังงาน ให้เครื่องพร้อมใช้งานได้ทันทีโดยอัตโนมัติ
- เครื่องรุ่นไฮเอนด์ที่สามารถออกจากโหมดพักและพร้อมเริ่มงานได้ใน 30 วินาที
- ความเร็วในการพิมพ์แผ่นแรกเพียง 5.4 วินาที*

* เมื่อใช้โหมดสี

ยกระดับการใช้งานรูปแบบใหม่เพื่อให้สอดคล้องกับสไตล์การทำงานในระยะไกล

ไม่พลาดการรับแฟกซ์แม้คุณจะทำงานจากระยะไกล

ฟังก์ชัน Paperless Fax จะช่วยจัดเก็บเอกสารแฟกซ์ไปยังไฟล์เดสก์ท็อปโดยอัตโนมัติ ซึ่งสามารถส่งต่อไปยังเครื่องฟ็อกซ์หรือส่งเป็นอีเมลได้

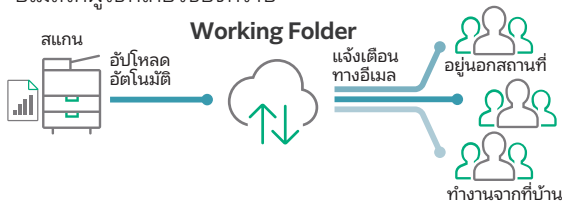
- ส่งต่อแฟกซ์ที่รับเข้าไปยังอุปกรณ์เคลื่อนที่ของคุณได้ง่ายๆ ผ่านอีเมล
- ส่งต่อแฟกซ์ที่รับเข้าไปยัง Working Folder*¹
- คัดแยกแฟกซ์ได้ตามเบอร์แฟกซ์ วันที่ที่ได้รับแฟกซ์ และผู้รับผิดชอบงาน*²
- กำหนดแฟกซ์เข้าได้ตามเวลาที่ระบุ วันที่ในสัปดาห์ และช่วงระยะเวลาที่ต้องการ*²
- ตัวอย่างเช่น คุณสามารถเปลี่ยนเอกสารกระดาษให้เป็นการส่งข้อมูลทางอิเล็กทรอนิกส์ได้ด้วยการดำเนินการเพียงครั้งเดียว*²

*1 บริการคลาวด์มีให้โดย FUJIFILM Business Innovation ต้องมีสัญญาแยกต่างหาก
*2 อุปกรณ์เสริม

แชร์ข้อมูลได้ทุกที่ ทุกเวลา

เพียงมี Working Folder* และการเข้าถึงอินเทอร์เน็ต คุณก็สามารถดูเอกสารได้ทุกที่ ทุกเวลาที่ต้องการ

- เชื่อมต่อกับอุปกรณ์มัลติฟังก์ชัน, DocuWorks และอุปกรณ์เคลื่อนที่ต่างๆ ได้อย่างไร้รอยต่อ
- ส่งพิมพ์เอกสารที่จัดเก็บใน Working Folder ได้ง่ายๆ จากแผงควบคุมอุปกรณ์
- กำหนดชื่อไฟล์ของเอกสารสแกนและจัดเก็บไปยัง Working Folder ได้โดยอัตโนมัติ จากนั้นระบบจะส่งการแจ้งเตือนทางอีเมลให้ผู้ที่เกี่ยวข้องทราบ

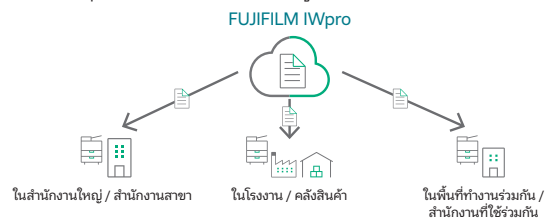


* บริการคลาวด์มีให้โดย FUJIFILM Business Innovation ต้องมีสัญญาแยกต่างหาก

ใช้งานง่าย ปลอดภัยแม้สำหรับการทำงานระยะไกล

FUJIFILM IWpro* คือโซลูชันแบบครบวงจรในแพลตฟอร์มที่ปลอดภัยสำหรับการแปลงธุรกิจให้เป็นดิจิทัล โดยมีพื้นที่ทำงานสำหรับการทำงานร่วมกัน เพิ่มประสิทธิภาพให้กับเวิร์กโฟลว์ การจัดการเอกสารอย่างมีประสิทธิภาพสำหรับเมตาเดต้าและเอกสารต่างๆ รวมทั้งความสามารถในการพิมพ์บนคลาวด์ที่หลากหลาย

- เข้าถึง FUJIFILM IWpro* ผ่านเว็บเบราว์เซอร์ได้จากทุกที่ที่มีบริการอินเทอร์เน็ต เช่น จากสำนักงานสาขาหรือระหว่างเดินทาง
- มีสภาพแวดล้อมการพิมพ์แบบปลอดภัยและมีคุณภาพสูงพร้อมให้ใช้งานได้ทุกแห่งไม่ว่าคุณอยู่ที่ใด ทั้งในและนอกสำนักงาน
- ผู้ใช้สามารถเลือกและพิมพ์เอกสารที่จัดเก็บไว้ในระบบคลาวด์โดยใช้อุปกรณ์มัลติฟังก์ชันที่อยู่บนโต๊ะ สำนักงานได้

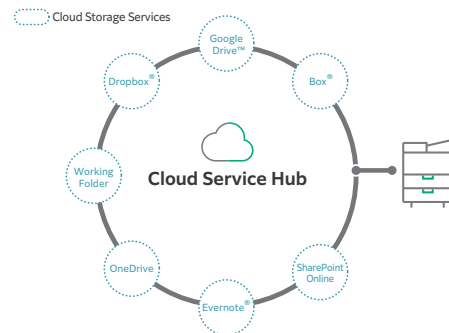


* บริการคลาวด์มีให้โดย FUJIFILM Business Innovation ต้องมีสัญญาแยกต่างหาก

รวมบริการคลาวด์ต่างๆ ไว้ในที่เดียว

Cloud Service Hub* ช่วยให้คุณสามารถลงชื่อเข้าระบบเพียงครั้งเดียวเพื่อใช้งานบริการคลาวด์หลายๆ รายการได้

- สามารถระบุตำแหน่งจัดเก็บเอกสารสแกนได้โดยตรงจากอุปกรณ์มัลติฟังก์ชัน
- รองรับการค้นหาเอกสารจากบริการคลาวด์ที่หลากหลาย
- ใช้ OCR ในการค้นหาข้อความแบบเต็มจากเอกสารสแกน



* บริการคลาวด์มีให้โดย FUJIFILM Business Innovation ต้องมีสัญญาแยกต่างหาก

สั่งพิมพ์จากอุปกรณ์มัลติฟังก์ชันเครื่องใดก็ได้ในออฟฟิศ

ฟังก์ชัน Server-less On-Demand Print* จะช่วยให้คุณสั่งพิมพ์งานหรือรับงานพิมพ์จากอุปกรณ์มัลติฟังก์ชันเครื่องใดก็ได้ในออฟฟิศ

- ทำงานได้รวดเร็ว เมื่อเครื่องที่ต้องการใช้งานไม่ว่าง คุณก็สามารถสั่งพิมพ์งานจากอุปกรณ์มัลติฟังก์ชันเครื่องอื่นได้ทันทีโดยไม่ต้องรอ
- สามารถเชื่อมต่อได้ถึง 100 เครื่อง
- สามารถแก้ไขการตั้งค่างานที่กำหนดไว้ได้จากอุปกรณ์เพื่อช่วยประหยัดเวลา(1 ด้านเป็น 2 ด้าน, พิมพ์ขาว-ดำ)

* อุปกรณ์เสริม

ตอบรับการใช้งานสำหรับออฟฟิศทั่วไป

รองรับสภาพแวดล้อม LAN แบบไร้สาย*¹

- รองรับที่อยู่ที่ใดก็ได้ในออฟฟิศที่มีการใช้งาน Wi-Fi
- สามารถเชื่อมต่ออุปกรณ์มัลติฟังก์ชันที่มี Wi-Fi Direct ได้พร้อมกัน สูงสุดถึงห้าเครื่อง
- รองรับการพิมพ์โดยตรงจากอุปกรณ์เคลื่อนที่*²

*1: อุปกรณ์เสริม
*2: เมื่อเชื่อมต่อ Wi-Fi Direct





ปกป้องข้อมูลสำคัญของคุณ

ข้อมูลเป็นสินทรัพย์ที่สำคัญยิ่งของธุรกิจซึ่งควรได้รับการปกป้องอย่างรัดกุม

ปกป้องข้อมูลจากผู้ที่ไม่ได้รับอนุญาต

ตัวเลือกที่หลากหลายสำหรับการตั้งค่าการรับรองความถูกต้องของผู้ใช้ ช่วยให้ผู้ใช้ดูแลสามารถเลือกรูปแบบการใช้งานที่เหมาะสมสำหรับสภาพแวดล้อมแต่ละแห่งได้อย่างลงตัว

- การรับรองความถูกต้องเฉพาะที่
- การรับรองความถูกต้องโดยเซิร์ฟเวอร์ระยะไกล*
- การรับรองความถูกต้องโดย IC Card*
- การเข้าถึงคุณสมบัติสำหรับผู้ใช้ที่กำหนด
- โพรโทคอลการเข้ารหัส

* อุปกรณ์เสริม

สามารถกำหนดข้อจำกัดเพิ่มเติมสำหรับการเข้าใช้งานของผู้ใช้บางรายได้ (เช่น ผู้เยี่ยมชมหรือแขก)

- ซูดอเทอเรอร์เน็ตรอง*
- อุปกรณ์เสริม

ปกป้องข้อมูล

ป้องกันการเข้าถึง การปลอมแปลงข้อมูลการตั้งค่าของอุปกรณ์ / ระบบ

- เข็มรหัสลับสำหรับข้อมูลที่จัดเก็บไว้
- ใช้ชิป TPM* 2.0 สำหรับการจัดการคีย์การเข้ารหัสลับ
- ลบการตั้งค่าและข้อมูลเอกสารทั้งหมดได้ในคราวเดียว

* Trusted Platform Module

ปกป้องข้อมูลด้วยการเข้ารหัสลับอย่างแน่นหนาสำหรับการส่งข้อมูลระหว่างอุปกรณ์เซิร์ฟเวอร์ เป็นต้น

- เข็มรหัสลับเส้นทางการสื่อสารด้วย SSL/TLS หรือ IPsec
- เข็มรหัสลับเมื่อมีการถ่ายโอนผ่าน SMBv3 และ SFTP
- เข็มรหัสลับสำหรับไฟล์สแกน/signature
- เข็มรหัสลับอีเมลด้วย S/MIME
- จำกัดเวอร์ชัน TLS
- การเข้ารหัสแบบ ECC (Elliptic Curve Cryptography)
- WPA3

ปกป้องจากการเข้าถึงที่ไม่ได้รับอนุญาต

ป้องกันการตั้งค่าอุปกรณ์ในระดับต่างๆ กัน ด้วยการกำหนดข้อจำกัดในการเปลี่ยนแปลงสำหรับผู้ใช้ในแต่ละกลุ่ม - ผู้ใช้ปลายทาง ผู้ดูแลด้าน IT และวิศวกรบริการ

- จำกัดการเข้าใช้ของตัวแทนให้บริการ
- ล็อกบัญชีเพื่อป้องกันการเข้าใช้ที่ไม่ได้รับอนุญาต
- ข้อมูลการเปลี่ยนรหัสผ่านเริ่มต้น
- แสดงค่าเตือนเมื่อมีการใช้ Global IP Address

ป้องกันการติดตั้งโปรแกรมต่างๆ โดยไม่ได้รับอนุญาต รองรับการตรวจสอบที่แข็งแกร่งด้วยการบันทึกข้อมูลของอุปกรณ์เพื่อให้ง่ายต่อการติดตามและค้นหาสาเหตุเมื่อมีปัญหาเกิดขึ้น

- ตรวจสอบลายเซ็นของซอฟต์แวร์
- จำกัดการอัปเดตจากระยะไกล
- กรอง IP Address
- ตรวจสอบการแก้ไขข้อมูลโดยไม่ได้รับอนุญาตเมื่อเริ่มต้นเครื่องและทำการกู้คืนโดยอัตโนมัติในกรณีที่ตรวจพบการปลอมแปลง
- ป้องกันการแทรกแซงขณะใช้งาน
- บันทึกการแก้ไข
- บันทึกการแก้ไขการถ่ายโอนของระบบ

ป้องกันข้อผิดพลาดจากการใช้งาน

ป้องกันปัญหาข้อมูลรั่วไหลอันเนื่องมาจากการผิดพลาดที่ไม่ได้ตั้งใจของผู้ใช้และผู้ดูแล

- ล็อกปลายทางการสแกนได้
- ป้อนผู้รับแพคเกจอีกครั้ง
- คำอธิบายประกอบ
- การพิมพ์ข้อความที่ซ่อนไว้*
- ฟังก์ชันการฝังรหัสดิจิทัลและการติดตาม*

* อุปกรณ์เสริม

การรับรองด้านความปลอดภัย

- ได้รับการรับรองด้วยมาตรฐาน ISO/IEC 15408 ซึ่งเป็นมาตรฐานสากลสำหรับการออกแบบและปฏิบัติการรักษาความปลอดภัยทางด้านไอที

อุปกรณ์เสริม

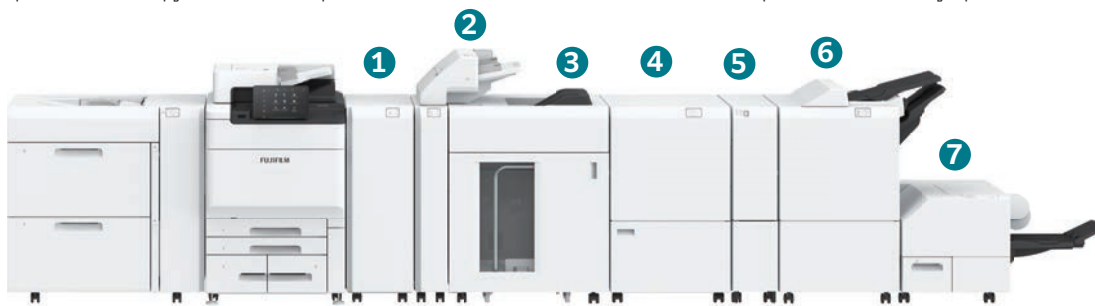
อุปกรณ์เสริมในการป้อนกระดาษ

ถาด Bypass (มาตรฐาน)*1 52 - 350 แกรม 250 แผ่น กระดาษยาว 1,300 มม.*2	หน่วยป้อนกระดาษ ขนาดแบนเนอร์*1 52 - 350 แกรม 250 แผ่น กระดาษยาว 1,300 มม.*2 กระดาษยาว 660 มม.*3	ถาดป้อนกระดาษ ความจุสูง B1 52 - 220 แกรม 2,000 แผ่น x 1 ถาด ขนาด A4	ถาดป้อนกระดาษ ความจุสูง B1-S 52 - 300 แกรม 2,000 แผ่น x 1 ถาด Cabinet ระบบลมเป่า ตรวจสอบการป้อนกระดาษซ้อน	ถาดป้อนกระดาษ ความจุสูง C3-DS 52 - 350 แกรม 2,000 แผ่น x 2 ถาด ระบบลมเป่า ตรวจสอบการป้อนกระดาษซ้อน
---	--	---	---	---

หมายเหตุ: สำหรับกระดาษยาว รองรับน้ำหนักกระดาษตั้งแต่ 52 - 220 แกรม
 *1: ติดตั้งโดยตรงไปที่เครื่องพิมพ์ หรือติดตั้งที่ด้านบนของถาดป้อนกระดาษ ความจุสูง C3-DS หรือ B1-S รองรับน้ำหนักกระดาษสูงสุด 300 แกรม เมื่อติดตั้งที่ด้านบนของถาดป้อนกระดาษความจุสูง C3-DS หรือ B1-S
 *2: เมื่อติดตั้งโดยตรงไปที่เครื่องพิมพ์
 *3: เมื่อติดตั้งที่ด้านบนของถาดป้อนกระดาษความจุสูง C3-DS หรือ B1-S

ชุดอุปกรณ์หลังพิมพ์

ชุดจัดเรียงความจุสูงและเครื่องจัดชุดเอกสาร D6 สำหรับการใช้งานระดับมืออาชีพ (ชุดสำหรับการตั้งค่าสูงสุด)



- 1** อุปกรณ์ปรับการม้วนของกระดาษ D1
 - ปรับการโค้งของกระดาษได้แบบเรียลไทม์ (ปรับโค้งขึ้น 3 ระดับ / ปิด / ปรับโค้งลง 3 ระดับ)
- 2** ชุดแทรกเอกสาร D1
 - คั่นหน้าปก/แทรกเอกสารคั่น
- 3** ชุดจัดเรียงความจุสูง A2
 - รองรับได้ 5,000 แผ่น
 - รถเข็นรองรับงานพิมพ์
 - รองรับกระดาษยาว*1
- 4** อุปกรณ์ตัดขอบบน-ล่างและทำรอยพับ D2
 - อุปกรณ์ตัดขอบบน-ล่าง
 - ทำรอยพับ
- 5** อุปกรณ์พับกระดาษ CD2
 - พับครึ่งแบบตัว Z / พับสามทบ
- 6** เครื่องจัดชุดเอกสาร D6 / อุปกรณ์เข้าเล่มและเย็บตรงกลาง D6
 - เรียง/ไม่เรียงชุด
 - ลวดเย็บ (100 แผ่น)
 - เจาะรู*1
 - เย็บมุงหลังคา (30 แผ่น) / พับครึ่ง*2
 - รองรับกระดาษยาว*1
- 7** ชุดตัดเฉียงขอบและกดสัน D1
 - ตัดเฉียงขอบ
 - กดสัน
- 9** อุปกรณ์พับกระดาษ CD3
 - พับครึ่งแบบตัว Z / พับสามทบ
- 10** เครื่องจัดชุดเอกสาร C4 / C5, อุปกรณ์เข้าเล่มและเย็บตรงกลาง C4 / C5
 - เรียง / ไม่เรียงชุด
 - ลวดเย็บ (50 แผ่น / 65 แผ่น*1)
 - เย็บแบบไม่ใช้ลวดเย็บ (10 แผ่น*3)
 - เจาะรู*1
 - เย็บมุงหลังคา (20 แผ่น) / พับครึ่ง*4

เครื่องจัดชุดเอกสาร C4/C5 เหมาะกับการติดตั้งสำหรับพื้นที่ในออฟฟิศ



เครื่องจัดชุดเอกสาร D6 ช่วยประหยัดพื้นที่ ด้วยโมดูลการเชื่อมต่อดีไซน์ใหม่แบบสลิม

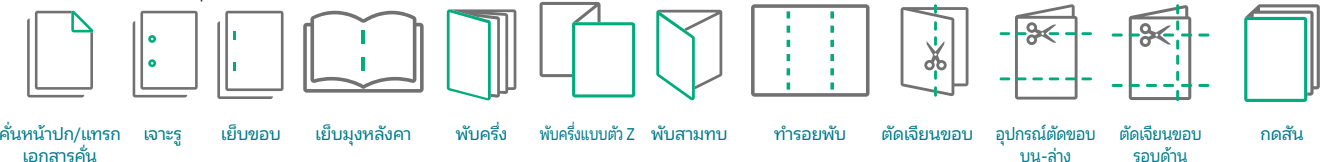
- 8** โมดูลอินเตอร์เฟส D1
 - ปรับการโค้งของกระดาษได้แบบเรียลไทม์ (ปรับโค้งขึ้น / ปิด / ปรับโค้งลง)
 - โมดูลการเชื่อมต่อแบบสลิม

หมายเหตุ: เมื่อใช้ **3** ชุดอุปกรณ์หลังพิมพ์ที่สามารถเชื่อมต่อได้คือ **5** และ **6** เท่านั้น ไม่สามารถเชื่อมต่อชุดอุปกรณ์หลังพิมพ์อื่นที่จะเชื่อมต่อกับเครื่องจัดชุดเอกสาร D6 / อุปกรณ์เข้าเล่มและเย็บตรงกลาง D6 ได้

หมายเหตุ: สามารถใช้ถาดรับเอกสาร / ถาดจัดชุดเอกสาร / ถาดรองรับกระดาษยาว ไม่จำเป็นต้องใช้เมื่อต่อชุดอุปกรณ์เสริม

- *1: อุปกรณ์เสริม
- *2: สำหรับอุปกรณ์เข้าเล่มและเย็บตรงกลาง D6
- *3: การเย็บแบบไม่ใช้ลวดเย็บสามารถใช้ได้ในเครื่องจัดชุดเอกสาร C5 และเครื่องจัดชุดเอกสาร C5 พร้อมชุดทำ Booklet
- *4: สำหรับอุปกรณ์เข้าเล่มและเย็บตรงกลาง C4/C5

แอปพลิเคชันการจัดชุดเข้าเล่ม



หมายเหตุ: การตัดเฉียงขอบรอบด้านประกอบไปด้วยอุปกรณ์ตัดขอบบน-ล่างและการตัดเฉียงขอบ

ApeosPro C810 / C750 / C650 Specifications

Basic Specifications / Print Function

Item	Description
	C810 C750 C650
Type	Console
Colour Capability	Full colour
Printing Resolution	2,400x2,400 dpi
Continuous Print Speed*1	A4: 81 ppm, A3: 42 ppm A4: 75 ppm, A3: 37 ppm A4: 65 ppm, A3: 34 ppm
Paper Size*2	Tray 1, 2 Standard size: Max A3, 11 x 17"; Min A5 Custom size: Max 330 x 488 mm, Min 100 x 148 mm
	Tray 3, 4 Standard size: Max A4, Letter, Min JIS B5
	Bypass Tray (Tray 5) *3 Standard size: Max A3, 11 x 17"; Min A6 Custom size: Max 330 x 1,300 mm*4, Min 100 x 148 mm
Paper Weight*5	Tray 1 to 4 52 to 300 gsm
	Bypass Tray (Tray 5) *3 52 to 350 gsm*6
Paper Tray Capacity*7	Standard 520 sheets x 2-tray + 840 sheets + 1,230 sheets + Bypass Tray 250 sheets
	Optional Multi Sheet Inserter for Banner Print: 250 sheets High Capacity Feeder B1: 2,000 sheets x 1-tray High Capacity Feeder B1-S: 2,000 sheets x 1-tray High Capacity Feeder C3-DS: 2,000 sheets x 2-tray
	Max 7,360 sheets [Standard + High Capacity Feeder C3-DS]
Output Tray Capacity*7 *8	500 sheets
Power Supply	AC220-240 V +/- 10 %, 10 A, 50/60 Hz common
Maximum Power Consumption	2.4 kW, Sleep Mode: 0.5 W, Low Power Mode: 150 W, Ready Mode: 193 W
Dimensions*9	W 780 x D 793 x H 1,154 mm
Weight*9	246 kg

*1: When continuously printing a single document on 52 to 128 gsm, uncoated paper. Print speed may be reduced depending on conditions such as output data, use of auto image quality adjustment, is performed, use of mixed paper sizes / types, switching the feeding tray and use of long paper output. *2: Image loss width: Lead edge 4.0 mm, Trail edge 4.0 mm, Front 3.0 mm, Rear 3.0 mm. *3: The optional Multi Sheet Inserter for Banner Print is available for smooth and stable feeding of long paper. *4: When a standard Bypass Tray or optional Multi Sheet Inserter for Banner Print is connected directly to main unit (including when High Capacity Feeder B1 is connected). Automatic duplex printing support up to 330 x 762 mm. *5: It is recommended to use our recommended paper. Correct print output may not be possible depending on the requirement. *6: For Banner Printing, uncoated paper: 52 to 220 gsm, coated paper: 106 to 220 gsm. *7: 80 gsm paper. *8: When the Catch Tray is installed. *9: When Bypass Tray closed. The output option is not connected.

Scan Function

Item	Description
Type	Colour Scanner
Scan Resolution	600 x 600 dpi, 400 x 400 dpi, 300 x 300 dpi, 200 x 200 dpi
Scan Speed	Same as the Scan Speed for the Duplex Automatic Document Feeder
Scanning Method	Store to folder (TWIN Interface support), Scan to PC, Scan to e-mail

Copy Function

Item	Description
Scan Resolution	600 x 600 dpi
Printing Resolution	2,400 x 2,400 dpi (Text-Photo / Photo), 600 x 600 dpi (Text / Map)
Paper Size*	Standard size: Max A3, 11 x 17"; Min A6 Custom size: Max 330 x 488 mm, Min 100 x 148 mm
First Copy Output Time	B/W: 4.1 sec. (A4 / Monochrome priority mode) Colour: 5.4 sec. (A4 / Colour priority mode)

*: Image loss width: Lead edge 4.0 mm, Trail edge 4.0 mm, Front 3.0 mm, Rear 3.0 mm.

Print Server [GP Controller D02] (Optional)

Item	Description
Type	External
CPU	Intel® Xeon® 6337P Processor (3.50 GHz)
Memory	16 GB (Max: 32 GB, Optional)
Storage Device	SSD: 960 GB (Max: 1,920 GB, Optional), DVD Multi drive
Server OS	Windows 11 IoT Enterprise LTSC 2024 (64bit)
Print Data Format	PS, PDF2.0, PDF/X-1a, PDF/X-3, PDF/X-4, PDF/X-5, EPS, TIFF, JPEG, PDF/VT, PPML
RIP type	Adobe® PostScript® 3™ (Configurable PostScript Interpreter), Adobe® PDF Print Engine 6
Printer Driver OS *1	Windows 11 (64 bit), Windows Server 2025 (64 bit), Windows Server 2022 (64 bit), Windows Server 2019 (64 bit), Windows Server 2016 (64 bit), macOS 26 / 15 / 14 / 13 / 12
Connecting Port	Ethernet: 1000BASE-T / 100BASE-TX / 10BASE-T
Network Protocol	LPR, FTP, SMB, HTTP, JDF, SNMP, Bonjour
Power Supply	Single-phase AC100-240 V +/- 10 %, 6.3 A (100 V) / 3 A (240 V), 50/60 Hz, ground connection
Maximum Power Consumption	0.30 kW (in case of 240 V)
Dimensions*2	W 98 x D 400 x H 340 mm
Weight*2	7.2 kg or less

*1: Please refer to our official website for the latest supported OS.

*2: Print server only. Excludes monitor, mouse and keyboard.

Fax Function (Optional)

Item	Description
Original Size	Max: A3, 11 x 17", Long document (Longest 600 mm)
Recording Paper Size	Max: A3, 11 x 17"; Min: A5
Transmission Time	2 seconds and more but fewer than 3 seconds*1
Transmission Mode	ITU-T G3
Applicable Lines	Telephone subscriber line, PBX, Fax communication (PSTN), Maximum 3 ports*2 (G3-3 ports)

*1: When A4 size document with approximately 700 characters is transmitted in standard image-quality (8 x 3.85 lines/mm) and in high-speed mode (28.8 kbps or faster, JBIG). Only indicates the time for transmitting the image information and does not include the communication control time. The total communication time will vary depending on the contents of the document, the type of machine receiving the fax, and line condition. *2: No. of FAX lines is up to 3 ports. Port refers to number of channels for FAX.

Duplex Automatic Document Feeder

Item	C810	C750	C650
Original Size / Paper Weight	Max: A3, 11 x 17"; Min: A6*1 38 to 200 gsm (In Duplex: 50 to 200 gsm)		
Capacity*2	250 sheets		
Scan Speed*3	Copy (A4, Simplex)	B/W: 81 ppm Colour: 81 ppm	B/W: 75 ppm Colour: 75 ppm
	Scan	B/W: 135 ppm, Colour: 135 ppm (1 pass, 2 sided scanning; B/W: 270 ppm, Colour: 270 ppm) [Standard Document (A4), 200 dpi, to Folder.]	

*1: The minimum custom size is 84 x 139.7 mm.

*2: 80 gsm paper

*3: The scanning speed varies depending on the documents.

High Capacity Feeder B1 (Optional)

Item	Description
Paper Size	A4, Letter, JIS B5, 7.25 x 10.5" (184 x 267 mm)
Paper Weight	52 to 220 gsm
Feeding Capacity / Number of Tray*	2,000 sheets x 1-tray
Dimensions / Weight	W 389 x D 610 x H 377 mm, 29 kg

*: 80 gsm paper

High Capacity Feeder B1-S (Optional)

Item	Description
Paper Size	Standard size: Max A3, 11 x 17", Min A6*1 Custom size: Max 330 x 488 mm*2, Min 100 x 148 mm
Paper Weight	52 to 300 gsm
Feeding Capacity / Number of Tray*3	2,000 sheets x 1-tray
Power Supply	AC100-120 V +/- 10 %, 2.5 A, AC220-240 V +/- 10 %, 1.5 A, 50/60 Hz common
Maximum Power Consumption	360 W
Dimensions / Weight	W 988 x D 762 x H 992 mm, 160 kg*4

Note: When this option is installed, attach standard Bypass tray or optional Multi Sheet Inserter for Banner Print to the top of the High Capacity Feeder.

*1: When setting main scanning 100 to 182 mm paper, Post Card Kit is required.

*2: If you are using paper length 488 mm to 660 mm, optional Multi Sheet Inserter for Banner Print is required. It is recommended to install optional Position Adjuster.

*3: 80 gsm paper.

*4: Excluding Bypass Tray.

High Capacity Feeder C3-DS (Optional)

Item	Description
Paper Size	Standard size: Max A3, 11 x 17", Min A6*1 Custom size: Max 330 x 488 mm*2, Min 100 x 148 mm
Paper Weight	52 to 350 gsm
Feeding Capacity / Number of Tray*3	2,000 sheets x 2-tray
Power Supply	AC100-120 V +/- 10 %, 6 A, AC220-240 V +/- 10 %, 4 A, 50/60 Hz common
Maximum Power Consumption	880 W
Dimensions / Weight	W 988 x D 762 x H 992 mm, 199 kg*4

Note: When this option is installed, attach standard Bypass Tray or optional Multi Sheet Inserter for Banner Print to the top of the High Capacity Feeder.

*1: When setting main scanning 100 to 182 mm paper, Post Card Kit is required.

*2: If you are using paper length 488 mm to 660 mm, optional Multi Sheet Inserter for Banner Print is required. It is recommended to install optional Position Adjuster.

*3: 80 gsm paper.

*4: Excluding Bypass Tray.

Catch Tray (Optional)

Item	Description	
	Offset Catch Tray	Long Catch Tray
Paper Size	Standard size: Max A3, 11 x 17"; Min A6 Custom size: Max 330 x 660 mm*1, Min 100 x 148 mm	Standard size: Max A3, 11 x 17"; Min A6 Custom size: Max 330 x 1,300 mm, Min 100 x 148 mm
Paper Weight	52 to 350 gsm	
Paper Capacity*2	500 sheets	300 sheets (Paper length up to 488 mm) 100 sheets (Paper length above 488 to 729 mm) 10 sheets (Paper length above 729 to 1,300 mm)
Dimensions / Weight	W 423 x D 399 x H 331 mm, 6 kg	W 941 x D 397 x H 495 mm, 5 kg

*1: Paper Capacity is guaranteed up to 488 mm.

*2: 80 gsm paper

Folder Unit (Optional)

Item	Description	
	Folder Unit CD3	Folder Unit CD2
Z Fold Half Sheet	Paper Size	A3, 11 x 17", JIS B4
	Paper Weight	64 to 90 gsm
Tri-fold	Paper Size	A4, Letter
	Paper Weight	64 to 90 gsm
Power Supply / Maximum Power Consumption	Paper Capacity*1	30 sheets
	AC100-127 V +/- 10 %, 1 A, AC200-240 V +/- 10 %, 0.6 A, 50/60 Hz common*2, 120 W	
Dimensions / Weight	W 232 x D 588 x H 992 mm, 52 kg	W 232 x D 725 x H 992 mm, 55 kg

Note: Folder Unit CD3 is option for Finisher-C4 / C5 and Finisher-C4 / C5 with Booklet Maker. Folder Unit CD2 is option for Finisher D6 and Finisher D6 with Booklet Maker.

*1: 82 gsm paper.

*2: Power supply separate from the Main Unit is required.

Finisher-C4 / C5, Finisher- C4 / C5 with Booklet Maker (Optional)

Item	Description	
	Finisher-C4 / C5	Finisher-C4 / C5 with Booklet Maker
Type	Output Tray Finishing Tray Booklet Tray	Sort (Offset available) / Stack (Offset available) Sort (Offset available) / Stack (Offset available) - / Sort / Stack
Paper Size	Output Tray Finishing Tray	Standard size: Max A3, 11 x 17"; Min A6 Custom size: Max 330 x 1,300 mm, Min 100 x 148 mm Standard size: Max A3, 11 x 17"; Min A5 Custom size: Max 330 x 488 mm, Min 203 x 182 mm
Paper Weight	Output Tray Finishing Tray	52 to 350 gsm*1 52 to 350 gsm*1
Paper Capacity*2	Output Tray Finishing Tray Booklet Tray	500 sheets (A4) [Without Stapling] A4: 3,000 sheets, JIS B4 or larger: 1,500 sheets, A5: 1,000 sheets, Mixed Size Stacking*3: 300 sheets [With Stapling] A4: 200 sets or 3,000 sheets, JIS B4 or larger: 100 sets or 1,500 sheets, A5: 100 sets or 1,000 sheets, Mixed Size Stacking*3: 70 sets or 200 sheets [Without Stapling] A4: 1,500 sheets, JIS B4 or larger: 1,500 sheets, A5: 1,000 sheets, Mixed Size Stacking*3: 300 sheets [With Stapling] A4: 200 sets or 1,500 sheets, JIS B4 or larger: 100 sets or 1,500 sheets, A5: 100 sets or 1,000 sheets, Mixed Size Stacking*3: 70 sets or 200 sheets 20 sets*4
Staple	Capacity Paper Size*8 Paper Weight	Staple: 50 sheets (90 gsm or less)*5, Staple-free Staple*6 *7: 10 sheets (80 gsm or less) Standard size: Max A3, 11 x 17"; Min A5 Staple: 52 to 350 gsm, Staple-free Staple*6 *7: 64 to 105 gsm
Punch*9	Position Number of Holes Paper Size*10 Paper Weight	Single stapling, Dual stapling 2-hole / 4-hole punch or 2-hole / 3-hole punch (US Specifications) Standard size: Max A3, 11 x 17"; Min A5 52 to 220 gsm
Booklet Finishing	Capacity*11 Paper Size Paper Weight	- / Saddle Staple: 20 sheets (90 gsm or less) Single Fold: 5 sheets (90 gsm or less) Standard size: Max A3, 11 x 17", Min JIS B5 Saddle Staple: 64 to 300 gsm Single Fold: 64 to 300 gsm
Dimensions*12		W 771 x D 692 x H 1,054 mm When Folder Unit CD3 is installed : W 1,008 x D 692 x H 1,054 mm W 776 x D 692 x H 1,054 mm When Folder Unit CD3 is installed : W 1,013 x D 692 x H 1,054 mm
Weight		Finisher-C4 (w/o Punch): 45 kg Finisher-C4 (w Punch): 48 kg Finisher-C5 (w Punch): 53 kg Folder Unit CD3: + 52 kg Finisher-C4 with Booklet Maker (w/o Punch): 58 kg Finisher-C4 with Booklet Maker (w Punch): 61 kg Finisher-C5 with Booklet Maker (w Punch): 65 kg Folder Unit CD3: + 52 kg

Note: Only stapled stapling is available with Finisher-C4 and Finisher-C4 with Booklet Maker. You cannot add staple-free stapling function. Note: Both stapled stapling and staple-free stapling are available with Finisher-C5 and Finisher-C5 with Booklet Maker.

Note: Transport Unit is required.

*1: 52 to 55 gsm output paper may not be aligned properly depending on the paper type.

*2: 80 gsm paper.

*3: When larger size sheets are stacked on top of smaller size sheets.

*4: When the output paper size is the same.

*5: Up to 65 sheets can be stapled when the Finisher-C Staple Unit 65 Sheets is installed. However, depending on the paper type, incorrect stapling such as uneven edge alignment of sets may occur.

*6: Staple-free stapling is available with Finisher-C5 and Finisher-C5 with Booklet Maker.

*7: Staple-free stapling does not have binding force equal to stapled stapling. Bound part may be easily separated depending on the paper, temperature, humidity, and how the page is turned over.

*8: Available staple positions vary depending on the paper size.

*9: Punching function cannot be added. Select a finisher with the hole punching function.

*10: Available number of punch holes varies depending on the paper size.

*11: The maximum number of sheets varies depending on the paper weight. Booklet may not be tightly closed depending on the size or type of the paper.

*12: Inner connector within the body is excluded.

Square Back Fold Trimmer D1 (Optional)

Item	Description
Paper Size	Same as the paper size of the Finisher D6 Booklet Finishing
Paper Weight	Same as the paper weight of the Finisher D6 Booklet Finishing
Booklet Tray Capacity*1	20 sets (15 sheets bind and below), 15 sets (16 sheets bind and above)
Capacity*2	Saddle Staple: 30 sheets, Single Fold: 5 sheets
Face Trim	Trim dimensions: 2 to 20 mm
Square Back Capacity*2*3	30 sheets
Power Supply / Maximum Power Consumption	AC100-240 V +/- 10%, 0.8 A (100 V) / 0.4 A (240 V), 50/60 Hz common, 96 W
Dimensions / Weight	W 1,066 x D 725 x H 552 mm, 100 kg

Note: Exclusive optional for Finisher D6 with Booklet Maker (when Interface Decurler Module D1 is installed).

*1: Paper may not be accepted depending on paper type and other usage conditions.

*2: The capacity can decrease depending on type and weight of paper being used and other conditions.

*3: Square back finishing is not supported for single-folding and saddle stapling of less than 5 sheets.

Crease / Two-sided Trimmer D2 (Optional)

Item	Description
Two-sided Trim	Paper Size: Standard size: Max A3, 11 x 17"; Min A4, Letter Custom size: Max 330 x 488 mm; Min 194 x 210 mm Paper Weight: 52 to 350 gsm Trim dimensions: One side: 6 to 25 mm
Crease	Paper Size: Standard size: Max A3, 11 x 17"; Min JIS B5 Custom size: Max 330 x 488 mm; Min 182 x 210 mm Paper Weight*1: 52 to 350 gsm Number of lines*2: 1 to 5
Power Supply / Maximum Power Consumption	AC100-240 V +/- 10%, 4 A (100 V) / 2 A (240 V), 50/60 Hz common, 480 W
Dimensions / Weight	W 605 x D 725 x H 992 mm, 128 kg

Note: Exclusive optional for Finisher D6 with Booklet Maker (when Interface Decurler Module D1 is installed).

*1: Up to 300 gsm is supported for booklet finishing. 157 gsm or more is supported for single sheet.

*2: The continuous print speed will decrease significantly as the number of lines increases.

Finisher D6 / Finisher D6 with Booklet Maker (Optional)

Item	Description	
	Finisher D6	Finisher D6 with Booklet Maker
Type	Output Tray Finishing Tray Booklet Tray	Sort / Stack Sort (Offset available) / Stack (Offset available) - / Sort / Stack
Paper Size	Output Tray Finishing Tray	Standard size: Max A3, 11 x 17"; Min A6 Custom size: Max 330 x 1,300 mm*1; Min 100 x 148 mm Standard size: Max A3, 11 x 17"; Min A5 Custom size: Max 330 x 488 mm, Min 148 x 148 mm
Paper Weight	Output Tray Finishing Tray	52 to 350 gsm 52 to 350 gsm
Paper Capacity*2	Output Tray Finishing Tray Booklet Tray	500 sheets (A4) [Without Stapling] A4: 3,000 sheets JIS B4 or larger: 1,500 sheets Mixed Size Stacking*3: 350 sheets [With Stapling] A4: 200 sets or 3,000 sheets JIS B4 or larger: 100 sets or 1,500 sheets [Without Stapling] A4: 2,000 sheets JIS B4 or larger: 1,500 sheets Mixed Size Stacking*3: 350 sheets [With Stapling] A4: 200 sets or 2,000 sheets JIS B4 or larger: 100 sets or 1,500 sheets 20 sets*4
Staple	Capacity Paper Size*6 Paper Weight Position	100 sheets (90 gsm or less)*5 Standard size: Max A3, 11 x 17", Min A5 52 to 350 gsm Single stapling, Dual stapling, 4 stapling
Punch*7	Number of Holes Paper Size*8 Paper Weight	2-hole / 4-hole punch or 2-hole / 3-hole punch (US Specifications) Standard size: Max A3, 11 x 17"; Min JIS B5 52 to 220 gsm
Booklet Finishing	Capacity*9 Paper Size Paper Weight	- / Saddle Staple: 30 sheets (90 gsm or less) Single Fold: 5 sheets (220 gsm or less) Standard size: Max A3, 11 x 17"; Min JIS B5 60 to 350 gsm
Power Supply		AC100-127 V +/- 10%, 3 A, AC200-240 V +/- 10%, 1.8 A, 50/60 Hz common
Maximum Power Consumption		360 W
Dimensions / Weight		W 855 x D 725 x H 1,200 mm, 85 kg When Folder Unit CD2 is installed: W 1,092 x D 725 x H 1,200 mm, 142 kg W 892 x D 725 x H 1,200 mm, 105 kg When Folder Unit CD2 is installed: W 1,129 x D 725 x H 1,200 mm, 162 kg

Note: Interface Module D1 or Interface Decurler Module D1 is required to connect to the Main Unit. *1: For paper longer than 330 x 488 mm, the capacity is not guaranteed. When the optional Banner Print Extension Kit is installed, 150 sheets of long paper up to 330 x 660 mm; 100 sheets of long paper up to 330 x 729 mm; 10 sheets of long paper up to 330 x 1,300 mm can be stacked. *2: 82 gsm paper. *3: When larger size sheets are stacked on top of smaller size sheets. *4: When 16 sheets/set. *5: 65 sheets for sizes exceeding A4. *6: Available staple positions vary depending on the paper size. *7: Optional. *8: Available number of punch holes varies depending on the paper size. *9: The maximum number of sheets varies depending on the paper weight. Booklet may not be tightly closed depending on the size or type of the paper.

High Capacity Stacker A2 (Optional)

Item	Description
Paper Capacity*1	Output Tray*2: 500 sheets*3 High Capacity Stacker - Stacker Cart: 5,000 sheets
Paper Size	Output Tray: Standard size: Max A3, 11 x 17"; Min A6 Custom size: Max 330 x 1,300 mm; Min 100 x 148 mm High Capacity Stacker - Stacker Cart: Standard Size: Max A3, 11 x 17"; Min JIS B5 Custom Size: Max 330 x 488 mm; Min 203 x 182 mm
Paper Weight	Output Tray: 52 to 350 gsm High Capacity Stacker - Stacker Cart: 52 to 300 gsm
Power Supply / Maximum Power Consumption	AC100-240 V +/- 10%, 1.5 A (100 V) / 0.8 A (240 V), 50/60 Hz common, 192 W
Dimensions / Weight*4	W 800 x D 725 x H 1,042 mm, 155 kg

Note: Interface Decurler Module D1 is required.

*1: 80 gsm paper.

*2: For paper longer than 330 x 488 mm, the capacity is not guaranteed. When the optional Banner Print Extension Kit is installed, 100 sheets of long paper up to 330 x 729 mm; 10 sheets of long paper up to 330 x 1,300 mm can be stacked.

*3: When the optional Banner Print Extension Kit is installed, 250 sheets.

*4: Including Stacker Cart.

Interface Module D1 (Optional)

Item	Description
Power Supply / Maximum Power Consumption	Supplied from the Finisher D6 or Finisher D6 with Booklet Maker
Dimensions / Weight	W 165 x D 725 x H 992 mm, 25 kg

Note: Interface Module D1 or Interface Decurler Module D1 is necessary for connecting Finisher D6 or Finisher D6 with Booklet Maker to the printer.

Note: When this option is installed, the only option for the connectable Finisher D6 or Finisher D6 with Booklet Maker is Folder Unit CD2.

Interface Decurler Module D1 (Optional)

Item	Description
Power Supply / Maximum Power Consumption	AC100-240 V +/- 10%, 2.5 A (100 V) / 1.0 A (240 V), 50/60 Hz common, 250 W
Dimensions / Weight	W 340 x D 725 x H 992 mm, 40 kg

Note: Interface Decurler Module D1 is necessary for connecting High Capacity Stacker A2 to the printer.

Note: Interface Module D1 or Interface Decurler Module D1 is necessary for connecting Finisher D6 or Finisher D6 with Booklet Maker to the printer.

ApeosPro C810 / C750 / C650 Specifications

Insertor D1 (Optional)

Item	Description
Paper Size	Standard size: Max A3, 11 x 17"; Min A5*1 Custom size: Max 330 x 488 mm; Min 182 x 148 mm
Paper Weight	52 to 350 gsm
Paper Capacity*2	250 sheets
Power Supply	Supplied from the Interface Decurler Module D1
Dimensions / Weight	W 700*3 x D 725 x H 1,235 mm, 45 kg

Note: Exclusive optional for Finisher D6 or Finisher D6 with Booklet Maker (when Interface Decurler Module D1 is installed).
*1: Available when custom size is entered. *2: 82 gsm paper *3: The width of the paper transfer area when connected to the device is 165 mm.

- If the storage media of the base unit fail, loss of received data, accumulated data, registered setting data, etc. may occur. In no event shall the company be liable for any damages whatsoever arising from loss of data.
- Performance is not guaranteed for all paper types. Please contact your local FUJIFILM Business Innovation representative for recommended paper.
- Functional spare parts will be available for at least 7 years after the product is no longer manufactured.

เพิ่มประสิทธิภาพฟังก์ชันพื้นฐาน

ทำสำเนา

- โหมดสี
- กระดาษที่ใช้
- ย่อ / ขยาย
- ลดลงเล็กน้อย
- พิมพ์ 2 ด้านอัตโนมัติ
- พิมพ์หลายหน้าในหน้าเดียว (2 หน้า / 4 หน้า / 8 หน้า)
- สำเนาที่ไค้ (ไม่เรียงชุด/เรียงชุด)
- ทำสำเนา (บัตรประจำตัว)
- ต้นฉบับที่มีขนาดต่างๆ ปนกัน
- ขนาดต้นฉบับ
- เพิ่มคุณภาพสำเนา
- การทำสำเนาหนังสือ / การทำสำเนาหนังสือ 2 ด้าน
- ลบขอบ
- การเลื่อนภาพ
- ภาพสะท้อน / กลับขาวเป็นดำ
- การหมุนภาพ
- การสร้าง Booklet
- พิมพ์หลายหน้าในหน้าเดียว x การสร้าง Booklet
- การทำสำเนาหนังสือ
- ปก
- โปสเตอร์
- ทำภาพซ้ำ
- รูปแบบภาพซ้ำ
- คำอธิบายประกอบ
- ลายน้ำ
- (อุปกรณ์เสริม)
- เลือกดูบางส่วนของสำเนา
- งานที่ทำพร้อมกัน
- งานตัวอย่าง
- ลวดเย็บ / เจาะรู / พับ (อุปกรณ์เสริม)

พิมพ์

- PPCL
- PostScript (อุปกรณ์เสริม)
- Multi-Model Print Driver 2
- พิมพ์แบบปลอดภัย
- ชุดตัวอย่าง
- พิมพ์ตามเวลาที่ตั้ง
- พิมพ์จากไฟล์เดสก์
- การวางตำแหน่งแบบฟอร์ม
- พิมพ์หลายหน้าในหน้าเดียว
- การสร้าง Booklet
- พิมพ์หลายหน้าในหน้าเดียว x การสร้าง Booklet
- โปสเตอร์
- ปก/แผ่นค้น
- การพิมพ์กระดาษยาว
- การพิมพ์ซองจดหมาย
- ไพรเวทซ์/ปิดหัวแฟกซ์
- ซาร์จพรีนต์
- การพิมพ์จาก USB (อุปกรณ์เสริม)
- ลวดเย็บ / เจาะรู / พับ (อุปกรณ์เสริม)
- Server-less On-Demand Print (อุปกรณ์เสริม)

แฟกซ์ (อุปกรณ์เสริม)

- G3 x สูงสุด 3 พอร์ต (อุปกรณ์เสริม)
- อินเทอร์เน็ตแฟกซ์
- IP แฟกซ์ (SIP) (อุปกรณ์เสริม)
- ส่งแฟกซ์ตรง
- สมุดรายชื่อ (สูงสุด 5,000 รายการ)
- การส่งแบบกระจายข้อมูล / การส่งแบบกลุ่ม
- โทรซ้ำ / ส่งซ้ำสำหรับเอกสารที่ยังไม่ได้ส่ง
- หมุน 90 องศา
- ภาพตัวอย่าง
- การสแกน 2 ด้าน
- ความละเอียด
- ปรับความเข้ม/จาง
- ชนิดของต้นฉบับ
- ต้นฉบับที่มีขนาดต่างๆ ปนกัน
- เลือกเปิด/ปิดหัวแฟกซ์
- ลำดับสำคัญในการส่ง / ตั้งเวลาส่ง
- ใบปะหน้า
- โพลเดอร์ระยะไกล
- รายงานการส่ง
- รายงานการใช้
- บล็อกใหม่อีกครั้ง
- ป้องกันแฟกซ์ขยะ
- ห้ามแฟกซ์ตรง
- รับแฟกซ์แบบลดการใช้กระดาษ
- รองรับไฟล์เก็บภาพแบบง่าย
- ส่งแฟกซ์แบบลดการใช้กระดาษ (อุปกรณ์เสริม)

สแกน

- สแกนไปยังโฟลเดอร์ (โปรแกรมควบคุม TWAIN / เว็บเบราว์เซอร์)
 - ถ่ายโอนผ่าน SMB/FTP/SFTP
 - อีเมล
 - สแกน (URL)
 - สแกนไปยัง USB (อุปกรณ์เสริม)
 - การส่งข้อมูลพร้อมกัน เช่น อีเมล / ถ่ายโอนผ่าน SMB
 - สแกนอัตโนมัติ
 - ภาพตัวอย่าง
 - การสแกนสี
 - การสแกน 2 ด้าน
 - ต้นฉบับที่มีขนาดต่างๆ ปนกัน
 - รูปแบบไฟล์: TIFF / JPEG / PDF*1 / XDW(DocuWorks)*2
 - รูปแบบ Microsoft Excel/Word (อุปกรณ์เสริม)
 - หนึ่งหน้าต่อหนึ่งไฟล์
 - ข้อความที่ค้นหาได้ (อุปกรณ์เสริม)
 - การบีบอัดสูง (ความเร็วสูง) (อุปกรณ์เสริม)
 - Job Flow Sheets
 - สแกนและจัดส่งอย่างง่าย (อุปกรณ์เสริม)
- *1: การบีบอัดสูง / สีเฉพาะ / ข้อความที่ค้นหาได้ / ความปลอดภัย / ลายเซ็น / เปิดหน้าเป็นได้อย่างรวดเร็ว
*2: การบีบอัดสูง / สีเฉพาะ / ข้อความที่ค้นหาได้ / ความปลอดภัย / ลายเซ็น

อื่นๆ

- การรับรองความถูกต้องเฉพาะที่
- การรับรองความถูกต้องระยะไกล (อุปกรณ์เสริม)
- การรับรองความถูกต้องที่เชื่อมโยงกับ Microsoft Entra ID*3 (อุปกรณ์เสริม)
- เข้าระบบด้วยการ์ด IC (อุปกรณ์เสริม)
- การรับรองความถูกต้องโดยไม่ผ่านเซิร์ฟเวอร์ (อุปกรณ์เสริม)
- อีเทอร์เน็ตตรง (อุปกรณ์เสริม)
- รองรับ Wi-Fi (อุปกรณ์เสริม)
- การเข้ารหัสข้อมูล
- การเขียนทับข้อมูล (อุปกรณ์เสริม)
- ลายน้ำ
- เพื่อความปลอดภัย (อุปกรณ์เสริม)
- ไฟล์เก็บภาพ (อุปกรณ์เสริม)
- ข้อความประกาศ
- ส่งออกประวัติงาน

*3: เดิมคือ Azure Active Directory

fujifilm.com/fbth

FUJIFILM

บริษัท ฟุจิฟิล์ม บิซิเนส อินโนเวชัน (ประเทศไทย) จำกัด
123 อาคารชั้นทาวเวอร์ เอ ชั้น 23-26 ถนนวิภาวดีรังสิต จอมพล จตุจักร กรุงเทพฯ 10900
โทร: 02-660-8000 แฟกซ์: 02-617-6748-9 Call Center: 02-660-8400

FUJIFILM Business Innovation (Thailand) Co., Ltd.

123 Suntowers A Building, 23rd-26th Floor, Vibhavadi-Rangsit Road, Chomphon, Chatuchak, Bangkok 10900
Tel: 02-660-8000 Fax: 02-617-6748-9 Call Center: 02-660-8400



The available model varies depending on the country/region. Please ask the sales representatives for details. The product specifications, appearance and other details in this brochure are subject to change without notice for improvements.

Reproduction Prohibitions Please note that reproduction of the following is prohibited by law: •Domestic and foreign currencies, government-issued securities, and national bonds and local bond certificates. •Unused postage stamps, post cards, etc. •Certificate stamps stipulated by law. •Reproducing works forming the subject matter of copyright (literary works, musical works, paintings, engravings, maps, cinematographic works, drawings, photographic works, etc.) is not permitted unless the reproduction is for the purpose of personal use, family use or other similar uses within a limited circle.

Trademarks •FUJIFILM and FUJIFILM logo are registered trademarks or trademarks of FUJIFILM Corporation. •Apeos, Cloud Service Hub, Cloud On-Demand Print, Working Folder are registered trademarks or trademarks of FUJIFILM Business Innovation Corp. •Adobe, Adobe logo, PostScript and PostScript logo, Adobe PDF Print Engine, are either registered trademarks or trademarks of Adobe in the United States and/or other countries. •Windows, Windows Server and Active Directory are registered trademarks of Microsoft Corporation. •G7 is a registered trademark of Idealliance. •PANTONE and other Pantone trademarks are trademarks or registered trademarks of Pantone LLC in the United States and/or other countries. •All product names and company names mentioned in this brochure are trademarks or registered trademarks of their respective companies.

For Your Safety

Before using the product, read the Instruction Manual carefully for proper use. Use the product with the power source and voltage specified. Be sure to establish ground connection. Otherwise, electronic shock may result in the case of a failure or short circuit.