

**FUJIFILM**  
Value from Innovation



新一代技術  
更高水準的CMYK+創新

Revoria Press EC2100S / EC2100

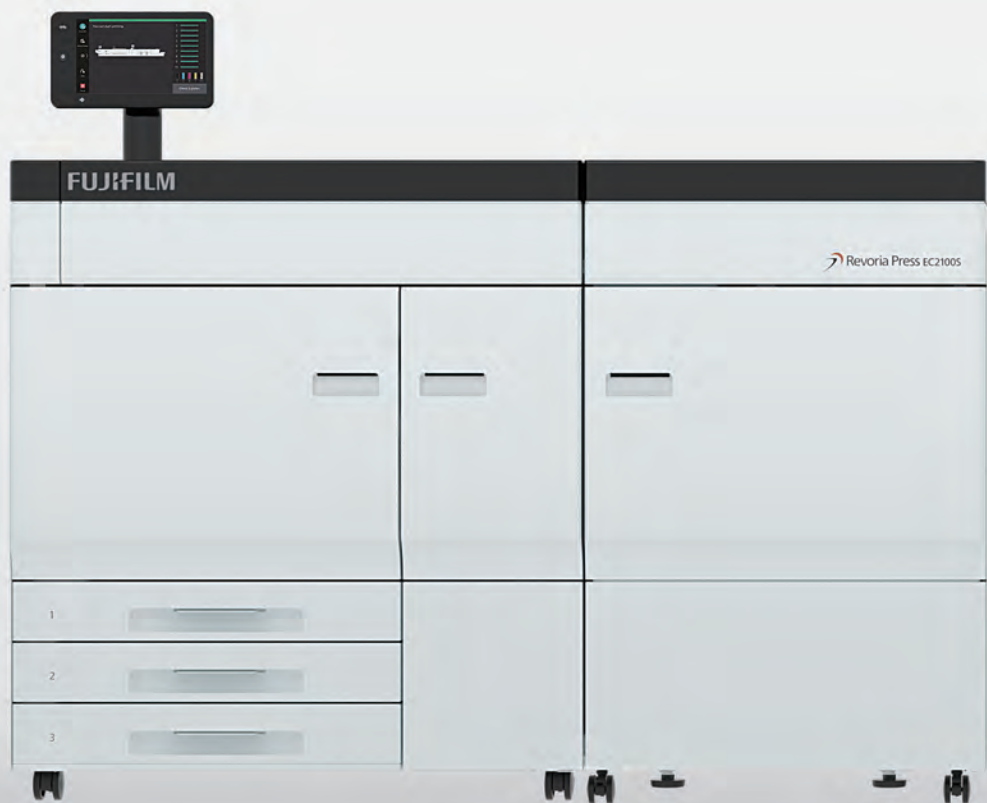
 **Revoria Press™**





## 新一代技術 更高水準的CMYK+創新

突破性的設計結構以小巧的機身和創新的可擴展色彩為特色，  
讓您對未來的前景充滿信心，勇敢接受可以拓展業務的  
全新挑戰。



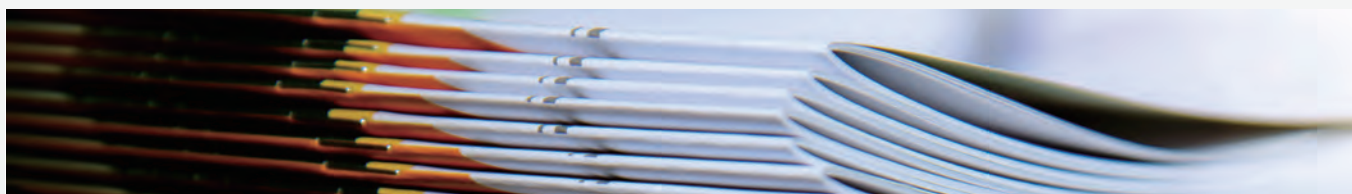
## 列印。創意無限。

瞭解更高水準的列印品質和特殊 CMYK+ 碳粉如何渾然天成地融入熟悉的精巧設計中。使用高端型號中使用的 Super EA-Eco 碳粉和其出色的金屬色光澤，讓您體驗高品質的 CMYK 列印。擴充功能讓任何人都能輕鬆開啟列印可能性的新世界。



## 列印。效率卓越。

讓卓越的生產效率和專業的列印品質為您的業務需求提供強而有力的支持。我們的列印伺服器能夠確保可靠性，其擅長提供適用於大量任務的高品質、高生產效率解決方案。



## 列印。智能操作。

一致的列印品質和操作效率自動化功能可以徹底改變您的業務。簡化需要專業知識和技能的任務，實現業務的持續成長與發展。



## 列印。靈活隨心。

由於相容多種紙張、具備後處理功能並且操作簡易，可滿足更廣泛的創意要求，拓展列印可能性，並提供更多有助於業務增長的創新解決方案。



# 列印。創意無限。

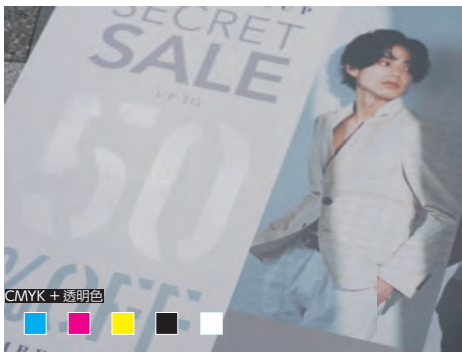
## 盡情揮灑創意並創造新的價值

### 特殊 CMYK+ 碳粉列印引擎

特殊色碳粉有金色、銀色、白色、透明色、粉紅色和消光透碳粉可供選擇。除了 CMYK 外，還可使用一種特殊碳粉進行疊印。獨特的專利技術不僅提高了生產效率、影像品質並擴大紙材應用，同時大幅縮小了列印引擎的尺寸，得以縮減機器的體積。



得益於 FUJIFILM 的技術，讓金色或銀色與 CMYK 色結合而獲得絢麗的金屬色。



單獨使用透明色碳粉，或在 CMYK 上進行疊印，可以產生紋理、光澤和奢華感。



# 列印。效率卓越。

## 兼顧生產效率和列印品質

高達 100 ppm (面 / 分鐘) 的生產效率

- 實現非塗佈紙 (52 ~ 400 gsm) 和塗佈紙 (72 ~ 400 gsm) 的超高列印速度。
- A3 列印的生產效率高達 55 ppm (面 / 分鐘)。
- 皮帶式熔著部組件可實現高效加熱，包括厚紙在內的各種紙材上，實現高生產和高影像品質。



G7 標準自動色階校正

G7 自動色階校正可在不同的印刷程序、基材和列印條件下，實現一致的灰度平衡和中性色調。這種印刷業廣泛採用的標準，可在各種列印技術和平台間確保色彩一致性和出色品質。

備註：G7® 是 Idealliance 為了在各種印刷程序間實現相似的視覺效果，而制定的一套業界領先的全球規範。

高解析度、高生產力列印伺服器

- 1,200 x 1,200 dpi 的 RIP 處理能力可以重現圖像本身的逼真畫質。即使是精細的文字與線條也能以 1,200 dpi 的解析度輕鬆重現。
- 高精確度的 3D 校正和回饋功能可確保一致的彩色重現。
- 可在任意所需位置實行不同大小的資料，更有效地利用長原稿，並減少紙張浪費。

## 具全方位支援功能的特殊碳粉

- 粉紅色碳粉自動最佳化功能可實現更寬的色域，並讓膚色色調更均勻乾淨\*。
- 借助 Specialty Colour Quick Viewer (SCQV) 功能，使用者可以在列印前預覽特殊顏色以及不同基材的效果。
- 使用者可自行更換特殊色碳粉使用，快速輕鬆、加快工作流程進行。

\* Revoria Flow提供此功能



FUJIFILM金屬色色票

## 專有技術提高 CMYK 畫質

### Super EA\*-Eco 碳粉 (CMYK)

- 採用與我們高端機型相同的高品質 Super EA-Eco 碳粉。
- 碳粉粒徑已降至業界最小，且標準化的碳粉顆粒可清楚呈現小字和細線。
- 漸層（例如：半色調）的再現更加平滑美觀，再現更均勻的藍天和膚色色調。

\* EA : Emulsion Aggregation (乳化聚合)

### 2,400 x 2,400 dpi LED 讀寫頭

在我們的獨有技術加持下，高畫質 LED 讀寫頭可提供高達 2,400 x 2,400 dpi 的超高畫質輸出，能夠呈現清晰的線條和圖像，進而實現高清列印。



# 列印。智能操作。

## 有助於業績成長

### 在列印期間即時偵測和修正\*

- 自動偵測並校正列印過程中的顏色濃度變化和正反面對位。
- 在整個列印過程中持續進行最佳化，而列印速度幾乎不會減慢。



\* 智慧監控器 D1

### AI 修正

(Revoria Flow 提供此功能)

- AI 會自動識別每張照片的場景、套用適當的圖像修正，並列印精美的照片。

人物	● 膚色 ● 亮度	室內	● 紋理 ● 亮度
風景	● 天空顏色 ● 雜訊	室外	● 背景光 ● 清晰度

### 列印偵測系統\*

(Revoria Flow 提供此功能)

- 在列印過程中，將列印材料與 RIP 圖像進行比較，以偵測異常。
- 此功能可以簡化檢查列印異常的繁瑣任務，大幅節省時間和精力。



圖像偵測：偵測斑點、髒污、列印缺陷和紙張褶皺。  
條碼/OCR：檢查文字和條碼的清晰度、編號資訊的連續性，以及正反面文字和編號的連貫性。

\*選購

# 列印。靈活隨心。

## 前所未有，無限可能

- 搭配各種紙張大小和後加工的可靠技術，提供更出色的解決方案。
- 支援範圍廣泛，小至 90 x 146 mm、大至 330 x 660 mm 的各種紙張大小，同時支援最大 330 x 1,300 mm 的選購長原稿列印（單面）。
- 從 52 gsm 的薄紙到 400 gsm 的厚紙，靈活處理各種紙張磅數。



摺疊紙盒和  
標籤貼紙

在最小紙張寬度為 90 mm 的信封上列印▲

▼在防水紙上列印功能表清單

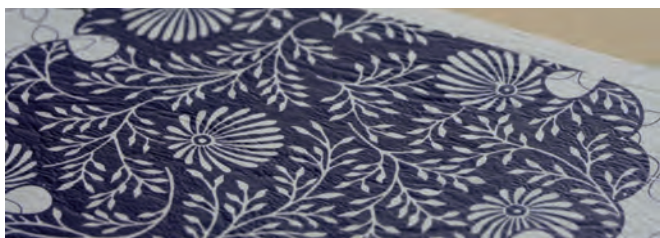


▲ 支援最大尺寸為 330 x 1,300 mm 的長原稿。

先進技術確保您隨時準備好進行任何列印

### 紋路紙也能完成精美的列印

即使在通常難以列印的紋路紙材上（例如壓紋紙），中間轉印皮帶也能確保可靠且高品質的輸出。



### 消除靜電以實現穩定的紙張處理 \*

- 可實現穩定的紙張處理。
- 保護操作者安全，避免受到大量靜電的傷害。

\* 靜電消除器D1

### 使用各種紙張都能可靠送紙 \*

吸氣式送紙盤配備我們專有的梭頭技術，確保可靠送易積灰的紙張、紋理紙和容易沾黏的銅版紙張。

\* 吸氣式送紙器

# Revoria Press EC2100S / EC2100

完整配置



## 根據需求提供的各種選購

完整配置 W10,211 x D834 x H1,370 mm\*

\* 高度不含Extension Kit和Extension Kit Extra。

### 送紙選購



大容量紙盤C3-DS  
+ 長原稿專用送紙盤

氣動輔助

多張送紙偵測

2,100張 x 2段紙匣 + 250張  
最大SRA3 · 330 x 660 mm



大容量紙盤C3-DS  
+ 第二組大容量紙盤C1-DS  
+ 長原稿專用送紙盤

氣動輔助

多張送紙偵測

2,100張 x 4段紙匣 + 250張  
最大SRA3 · 330 x 660 mm



吸氣式送紙器C1-DS\*1

吸氣式

多張送紙偵測

2,200張 x 2段紙匣 + 250張  
最大SRA3 · 330 x 660 mm



多重吸氣式送紙器C1-DS-L\*1  
+ C1-DS-R

吸氣式

多張送紙偵測

2,200張 x 4段紙匣 + 250張  
最大SRA3 · 330 x 660 mm



吸氣式送紙器C1-DSXL\*1  
+ 吸氣式送紙器C1-DSXL的長原稿組件

吸氣式

多張送紙偵測

長原稿進紙

900張 + 2,200張 + 250張  
最大SRA3 · 330 x 1,300 mm (上層紙盤)



多重吸氣式送紙器C1-DSXL\*1  
+ C1-DS-R + 吸氣式送紙器C1-DSXL  
的長原稿組件

吸氣式

多張送紙偵測

長原稿進紙

900張 + 2,200張 x 3段紙匣 + 250張  
最大SRA3 · 330 x 1,300 mm (左上層紙盤)

### 輸出選購

1 介面防捲曲模組D1

即時捲曲修正

7 壓摺痕/上下裁切器D2

上下裁切

壓摺痕

2 插頁器D1

插入封面/分隔頁

8 摺紙模組CD2

工程Z型摺頁

三摺頁

3 GBC® FuturoPunch Pro\*2

各種裝訂的打孔

9 D6騎馬裝訂檢集機

分頁排序/堆疊

裝訂

打孔\*3

單摺

騎馬訂

長原稿輸出\*3

4 靜電消除器D1

消除靜電

D6裝訂檢集機

分頁排序/堆疊

裝訂

打孔\*3

長原稿輸出\*3

5 智慧監控器D1

掃描檢測並修正瑕疵頁面

10 方形書背摺頁裁切器D1

裁切

方形書背

6 大容量堆疊器A2

5,000張按分冊自動份數整理堆疊

堆紙器推車

長原稿輸出\*3

自動份數整理承接盤

按分冊自動份數整理堆疊

附傳輸模組的大容量堆疊器A2

與第三方裝訂檢集機連接

5,000張按分冊自動份數整理堆疊

堆紙器推車

長原稿輸出\*3

長原稿承接盤

長原稿輸出

\*1：標配長原稿專用送紙盤。

\*2：僅在少數的國家/地區出售。

\*3：選購

### 裝訂設備選購



插入封面/  
分隔頁



打孔



裝訂



騎馬訂



單摺



工程Z型摺頁



三摺頁



壓摺痕\*1



裁切



上下裁切



出血裁切\*2



方形書背

\*1：山摺和谷摺最多5道壓摺痕。 \*2：出血裁切透過上下裁切及裁切來實現。

### 列印伺服器

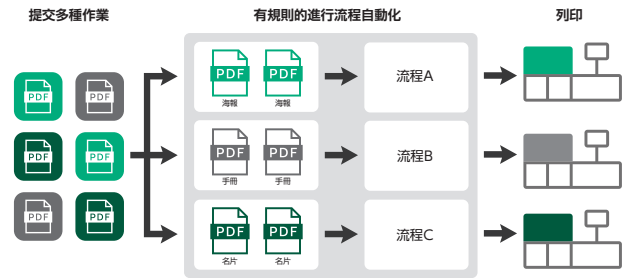


Revoria Flow  
EC21

## 先進的數位工作流程自動化有助於實現簡化 Revoria XMF PressReady

Revoria XMF PressReady 是直覺、集中的為列印服務提供支援的管理解決方案。管理來自多個作業來源 (網路列印系統、列印管理資訊系統和客戶的 PDF 檔)

使用 Revoria XMF PressReady 時，您還可以自動執行輸出前預檢、拼版、分組、分頁、編號等重複性任務，並根據設定規則條件，將特定列印工作導向相應的數位印刷機。

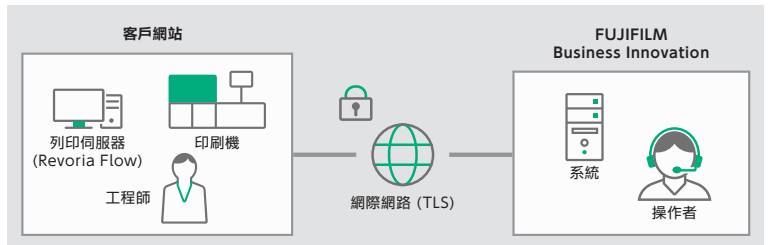


## 可靠的支援系統 遠端服務\*

\* 此項支援服務的提供情況視地點而異。如需瞭解詳情，請洽詢您的指定銷售代表。

FUJIFILM Business Innovation 遠端服務可以提高機器的可靠性、正常執行時間和生產效率，確保業務順暢運轉。我們使用遠端服務將支援系統和工具與世界各地深諳技術的團隊聯繫起來，在您需要時精準提供回應迅速的協助。這種主動式方法以我們深厚的知識和對產品的全方位瞭解為後盾，因此我們能夠為您提供需要的解決方案。

- 透過傳輸機器資料來偵測和預防問題，減少停機時間。
- 及時補充列印耗材庫存並自動提供，提高使用效率。
- 自動報告計費器，既可節省時間又能提高準確性。



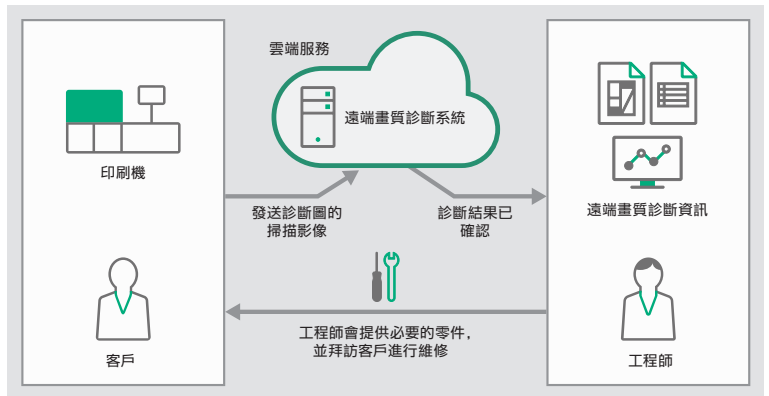
### 列印伺服器遠端監控服務 (Revoria Flow 提供此功能)

自動從列印伺服器中下載軟體，定期收集操作紀錄並將故障操作紀錄傳送至遠端紀錄伺服器。此功能有助於預防問題發生、加速故障修復速度，並減少系統停機時間。

### 遠端畫質診斷

藉由遠端診斷客戶機器的輸出影像品質，有助於穩定影像品質。

- 可以事先做好所需零件和維修程序的準備，如此可減少機器的停機時間。
- 每台機器的診斷結果和維修記錄都會被遠端收集和積存，而這些記錄將用於有效的維修。



#### 備註

- 1) 不保證所有紙張類型的性能。請洽詢您當地的 FUJIFILM Business Innovation 業務代表，獲取推薦的紙張。
- 2) 主機停產 7 年後，將停止提供維修零件。



# FUJIFILM

台灣富士軟片資訊股份有限公司

FUJIFILM Business Innovation Taiwan Co., Ltd.

營業本部地址：台北市敦化北路88號7樓

營業本部電話：(02)2731-9099

[fujifilm.com/fbtw](http://fujifilm.com/fbtw)

供應機種可能依國家/地區而有所不同。詳情請向銷售代表洽詢。

保留因技術改進而更改本冊所述之內容、機器外觀和規格參數且未另行通知的權利。

**嚴禁複製** 請注意法律禁止以下複製行為：國內或海外銀行所發行的紙幣與硬幣；政府發行證券以及國家、地方債券。未使用的郵票與明信片。法律規定的證照戳章。亦禁止複製任何具版權的作品（文學作品、音樂作品、畫作、雕刻作品、地圖、電影作品、攝影作品等），上述複製行為僅允許作個人使用、家用或於特定範圍使用。

**商標** FUJIFILM與FUJIFILM LOGO為FUJIFILM Corporation的註冊商標或商標。Revoria, Revoria商標、Revoria Press與Revoria Flow為FUJIFILM Business Innovation Corp.的註冊商標或商標。Adobe、Adobe商標、PostScript和PostScript商標、Adobe PDF、Adobe PDF Print Engine為在美國和/或其他國家的註冊商標或商標。Windows、Windows Server與Active Directory為Microsoft Corporation的註冊商標。Fiery和Fiery商標為Fiery, LLC及/或其獨資子公司在美國及/或其他某些國家的商標或註冊商標。保留所有權利。G7為Idealliance的註冊商標。Idealliance為PRINTING United Alliance的註冊商標。PANTONE 和其他 Pantone 商標，是 Pantone LLC 在美國與(或)其他國家的商標或註冊商標。本冊所述之全部產品名稱及公司名稱皆為其所屬公司之商標或註冊商標。



#### 使用安全須知

使用本產品前，請先詳細閱讀《說明手冊》中正確操作機器的方法。  
請使用手冊所示的充足電力與電壓。  
請務必裝設接地線，避免故障或短路時發生觸電危險。