

ApeosPro C810 / C650



新時代， 新Apeos

全新「Apeos」提供高階功能，具備更高資安級別和操作便利性，協助企業在時間推移下，實現多元化商業發展。

「Apeos」設備能順暢地連接各式辦公室解決方案及服務，隨時隨地展開全新敏捷的遠端辦公型態。



ApeosPro C810 / C650

複印/列印	掃描	傳真*3	列印解析度	紙張磅數	紙張大小
彩色/黑白 81 ppm (面/分鐘) *1	彩色/黑白 270 ppm (面/分鐘) *2	Super G3 傳真	2,400 x 2,400 dpi	52~350 gsm	100 x 148 mm~ 330 x 1,300 mm

- 支援雲端服務
- 支援行動裝置
- 支援長原稿

*1：為C810，C650是65ppm。

*2：單次雙面掃描。

*3：選購。

符合量產及辦公室需求的多功能印刷設備

憑藉廣泛的紙張適用性、出色的輸出品質和高耐用性，還可以在企業內部即時輸出各種廣告文宣。

除了專業的色彩輸出品質以外，這款多功能印刷設備還具有適合辦公室的解決方案（雲端應用、行動列印、成本控管），結合絕佳使用者體驗以及文件安全性，因而非常適合一般辦公環境。



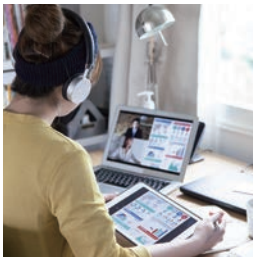
企業內部輸出廣宣文件

- 專業輸出品質
- 多款後製作裝訂配件選購



一部設備，雙重角色

- 量產和辦公室輸出應用
- 快速高效的動作



輕鬆連線

- 透過行動與雲端服務，在任何地方皆可輕鬆順暢地連線



資訊安全防護

- 重要資訊得到妥善保護

適合有以下需求的客戶

- 需要快速製作型錄或傳單的輸出設備
- 可以製作精美內部樣本（例如模型或新產品）的設備，這些樣本無法在外部製作。
- 可以在各種紙張（例如薄紙、厚紙和紋路紙）列印的設備
- 功能和操作能力適合一般辦公室的設備
- 需要協同合作並分享給其他部門的列印管理需求



立即在內部製作各種廣告文宣

辦公室內即可快速印製精美文宣

支援多種紙張大小和厚度，並且可以產生多樣輸出。您可以輕鬆製作傳單、名片和海報來擴展業務。

- 支援從明信片到長原稿的各種尺寸 (330 × 1,300 mm*)
- 支援各種厚度，從52 gsm薄紙到350 gsm厚紙
- 更新影像寫入的核心技術，即使在表面不平整的信封和壓紋紙上也可以精美列印

* 從直接安裝在印表機上的手送紙盤或長原稿專用手送紙盤進紙時。單面列印時。雙面列印最大為330 × 762 mm。

以後製作配件執行各式裝訂

從列印到裝訂，您可以一次完成。

- 設計精美的全頁照片小冊子，帶出血裁切
- 高品質方形書背小冊子，書脊平坦
- 壓摺痕*功能可為促銷資料製作獨特的彈簧摺頁
- 插入超大A3紙張作為封面
- 支援常用的辦公功能，例如打孔、平訂、騎馬訂和單摺

備註：選購。有關輸出選購和裝訂的詳細資訊，請參見第9頁。

* 山折和谷折最多可以打五個壓摺痕。摺頁手動執行。

在各類紙張上都能精美列印

支援紙張的各種特性，實現高精確度輸出。

- 感測器偵測到高速行進的紙張未對準，並自動進行校正
- 藉由根據紙張厚度調整施加在紙張上的壓力，即使使用厚紙也可以穩定進紙，並且達成較高的對位精準度
- 內建介面防捲曲模組，可壓平紙張捲曲並穩定進紙
- 查看紙張的捲曲程度時，可以即時進行調整*
- 可以記錄每種紙張的最佳輸出條件，例如轉印條件（最多儲存100組），因此只需選擇紙張類型即可有效實現高品質輸出

* 選購。



出血裁切



方形書背

壓摺痕

變動性資料列印，可進行有效的行銷活動

內部製作吸睛的廣告文宣藉由客製化訊息和影像精準投放目標客群。

- 支援變動性資料列印
- 符合PPML變動性資料列印業界標準

專業輸出品質

高解析度LED列印讀寫頭列印輸出

最新技術可實現專業品質的影像和高解析度列印。

- 解析度2,400 x 2,400 dpi的LED列印讀寫頭。
- Super EA Eco碳粉具備生動色彩，其極小的碳粉顆粒實現平順的漸層感
- 清晰重現帶有細緻線條和細小文字的影響
- 亮面模式為您的產品（例如相片）帶來美麗的光面效果。

持續運作的最高生產力

出色的耐用性以及處理核心輸出和大量列印的能力。

- 列印速度可達81 ppm (面/分鐘)*1
- 採用高耐用度、不易磨損的感光鼓，減少感光鼓更換頻率
- 大容量紙盤最多可以進紙7,360張*2
- 更換碳粉或加紙不需停止進行中的列印工作，大幅提升設備持續運作時間，充分發揮設備運作時間

*1：為C810，C650是65ppm。

*2：80 gsm紙張。安裝大容量紙盤C3-DS時。

輕鬆執行校正，以維持列印品質

使用內建的標準SIQA*輕鬆快速調整列印品質。

- 只需掃描校正表即可自動改善正反面對齊、濃度不均調整和轉印輸出的適當調整值
- 使用者操作快速簡單，不需記住精細的校正值
- 除列印品質外，設備利用率也提高

* Simple Image Quality Adjustment

獨家技術

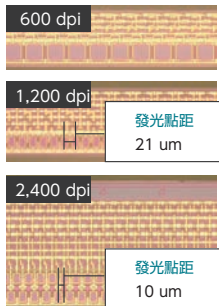
實現2,400 x 2,400 dpi高解析度的LED列印讀寫頭

精巧且具有高畫質的LED列印讀寫頭，畫質更銳利，解析度更高。

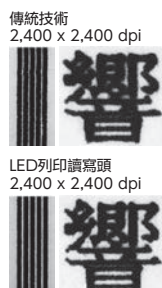
<特色>

- 僅需微弱光源即可寫入影像
- 取消電動機構，大幅減少運轉時產生的震動
- 2,400 dpi的高解析度和數位放大倍率校正

LED發光單元



細線/小字放大相片 (4點)



使用GP Controller*最佳化設備性能

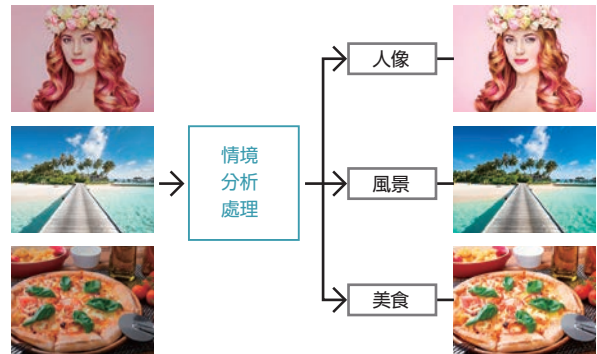
GP Controller可提供更高的畫質和生產力。

* Graphic Print Controller

高畫質

- 1,200 × 1,200 dpi高解析度RIP處理
- 10位元平順漸層校正
- 精美重現文字、細線和漸層
- 3D校正，不僅可以調整CMYK單彩的顏色，還可以混合顏色
- 自動*偵測影像為「人像」或「景色」並依性質修正，讓RGB影像（例如相片）更為出色

* 您也可以手動指定校正方法。



自動RGB影像偵測功能

高生產力

- 具有高速解譯能力的RIP功能，可進行高品質或變動性資料列印工作
- 作為RIP加速器板的標準配備，伺服器可產生高速性能
- 高速序列傳輸技術，可將工作高速傳輸到多功能事務機

多功能

- User Image Color Matching (UICM)可實現與過往印刷品之間的色彩一致性
- Color Profile Adjuster可讓您將目標檔案調整至偏好的色調
- 在預覽畫面中可以透過Job Director拖放輕鬆編輯作業，功能包括執行拼版與作業合併
- 支援Adobe® PDF Print Engine 6*的產業標準
- 隨附JDF*格式產業標準，可供更高級別的系統整合、裝訂系統或打造具有膠版印刷的混合系統
- 軟體連結功能（例如變動性資料列印）強化並簡化列印操作*選購。

備註：

- 需要螢幕、鍵盤和滑鼠。
- 影像僅供參考。
- 實際產品可能不同。



GP Controller D02



一部設備，雙重角色：量產和辦公室輸出應用

專業品質 + 最新的辦公室MFD功能

一部可供客戶同時使用專業和辦公功能的設備。

- 配備先進的辦公功能和可操作性
- 與軟體和雲端服務連結，簡化辦公室作業
- 提供各種輸出方法來滿足使用者需求和技能
- GP Controller提供詳細的輸出說明，供專業使用
- 使用PCL驅動程式，可以輕鬆提供辦公室的列印說明

提供多樣且省時高效的掃描功能

掃描檔案可透過各種方法傳送至電子郵件、URL及電腦（SMB/FTP/SFTP）。

- 可同時使用多項功能傳送資料
- 改善文件數位化效率，如自動偵測文字以校正掃描後的文檔方向，或是校正掃描歪斜的頁面、刪除空白頁等
- 除TIFF和JPEG外，還可將掃描的資料轉換為支援OCR*或高壓/少數彩色的PDF或DocuWorks文件。它們也可以轉換為可被編輯的Excel/Word文件*
- 使用自動掃描功能，只需一個按鍵即可將掃描的資料輕鬆發送至指定的電子郵件信箱

* 選購。

快速高效的動作

快速啟動和輸出。隨時可供使用。

- Smart WelcomEyes可以偵測到使用者接近，並自動從省電狀態中恢復
- 可在30秒內從睡眠模式恢復
- 首張複印出紙時間5.4秒*

* 彩色優先模式。

智慧型手機搖身一變，成為「可攜式操作面板」

與行動裝置順暢連線後，即可使用Print Utility*1應用程式執行複印、傳真、列印及掃描*2工作。

- 行動裝置可當做操作控制的替代UI使用，大幅減少一般的觸碰次數
- 常用設定可以儲存為「我的最愛」
- 直接發送傳真，或是使用儲存在智慧型手機中的地址寄送電子郵件
- 大幅減少觸碰印表機的次數，安全又衛生

備註：透過無線環境連線到機器。

*1：可以從Google Play™或App Store免費下載。

*2：郵件送信、掃描至資料夾。



輕鬆自助掃描

使用自動掃描，只要按一下按鈕即可輕鬆傳送掃描的資料。

- 自動調整原稿方向或單雙面
- 藉由使用者身份驗證功能，自動將使用者郵件地址設為目的地

實現遠端工作的簡化操作

遠端工作時不錯過任何傳真

無紙化傳真功能會自動將接收到的傳真儲存到資料夾中，可傳輸到電腦或以電子郵件傳送

- 接收到的傳真可以用電子郵件轉寄到您的行動裝置
- 接收到的傳真可以傳送到Working Folder*1
- 可以按傳真號碼、接收日期和負責人進行排序*2
- 收到的傳真處理可以按時間、週間日和期間進行切換*2
- 例如，只需操作一次就能將紙張輸出切換成電子傳輸*2

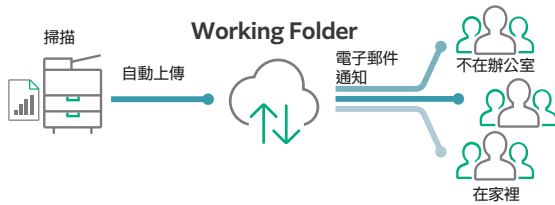
*1：雲端服務由FUJIFILM Business Innovation提供。需要另外簽約。

*2：選購。

隨時隨地共用資訊

使用Working Folder*和網際網路，隨時隨地都可以查看文件。

- 可以與多功能事務機、DocuWorks和行動裝置流暢連結
- Working Folder中的文件可以從操作面板執行列印
- 掃描的文件將指派一個檔案名稱，儲存在Working Folder中。以電子郵件傳送通知給相關使用者

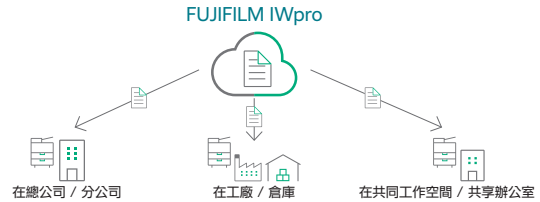


* 雲端服務由FUJIFILM Business Innovation提供。需要另外簽約。

即使遠端工作，也能輕鬆安全輸出

FUJIFILM IWpro*是企業數位化的多功能安全平台解決方案，提供協同合作的工作平台、工作流程最佳化、高效的文件管理，還有多功能的雲端列印。

- 您可以從具有網際網路服務的任何位置（例如分公司或外出時），透過網頁瀏覽器來存取FUJIFILM IWpro*
- 不論身在何處（在辦公室或外出辦公），都能享受優質和機密列印的環境
- 使用者可在辦公室外透過多功能裝置選擇並列印儲存於雲端的文件

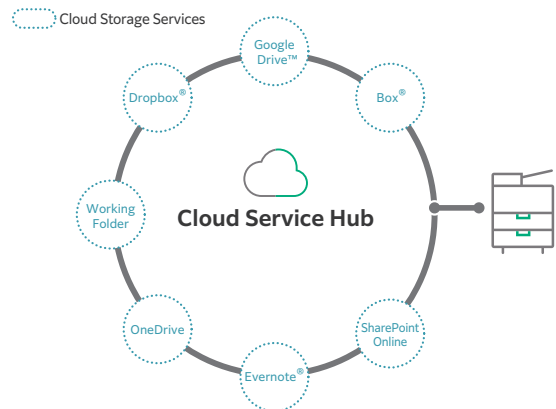


* 雲端服務由FUJIFILM Business Innovation提供。需要另外簽約。

集中化雲端整合

Cloud Service Hub*可利用單一登入存取多項雲端儲存服務。

- 可以直接從多功能事務機為掃描的文件指派特定的儲存位置
- 支援從多項雲端服務搜尋文件
- 可以使用OCR對掃描的文件進行全文搜尋



* 雲端服務由FUJIFILM Business Innovation提供。需要另外簽約。

從辦公室內任何多功能事務機列印

無伺服器即需即印*可讓您靈活地從任何連線的多功能事務機進行列印和取得列印文件。

- 目前設備有人使用時，從另一部可用的多功能事務機進行列印來提高生產力
- 最多可連結100部設備
- 可以在裝置上修改具體的工作設定，以節省時間（單面改雙面、全黑白）

* 選購。

可在辦公室靈活配置

支援無線網路環境*。

- 透過Wi-Fi讓辦公空間更彈性。
- 一台多功能事務機最多可同時連接五部Wi-Fi Direct裝置
- 支援直接行動列印

* 選購。





全面的資訊安全保護

資訊是一項重要資產，必須盡全力加以保護

防止未授權使用者使用

多種使用者授權設定選項，讓管理員可以根據特定環境選取最合適的組合。

- 裝置驗證
- 透過遠端伺服器進行身份驗證*
- IC卡驗證*
- 限定使用者的功能存取
- 個人的列印

*選購。

可針對特定使用者額外建立其他的存取層級。(例如訪客)

- 次要乙太網路套件*

*選購。

保護資料

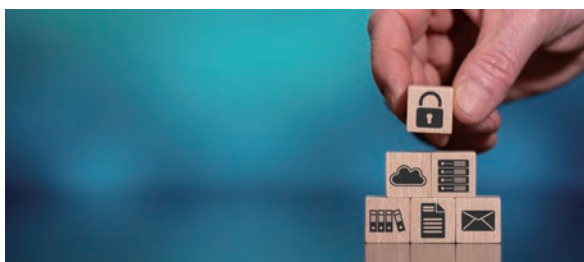
防範駭客入侵、竄改裝置 / 系統設定等任何惡意內容。

- 加密儲存的資料
- 使用TPM* 2.0晶片進行加密金鑰管理
- 一次刪除所有設定和文件資訊

* Trusted Platform Module

在裝置或伺服器等之間傳送資訊時，透過高強度加密方式保護資訊。

- 以SSL/TLS或IPsec加密通訊路徑
- 利用SMBv3、SFTP加密傳輸
- 掃描檔案加密/簽名
- 以S/MIME進行電子郵件加密和簽名
- TLS版本限制
- 橢圓曲線加密
- WPA3



防止未授權存取

針對一般使用者、IT管理員及維修工程師等不同的目標使用者明確劃分變更限制，提供不同的裝置設定保護層級。

- 操作限制
- 帳戶鎖定以防止未授權存取
- 變更預設密碼的資訊
- 使用全域IP位址時顯示警告

防止未經通知安裝未經授權的程式。可透過裝置資料記錄執行完善的IT稽核，方便追蹤。

- 軟體簽名驗證
- 遠端更新限制
- IP位址過濾
- 啟動時會偵測竄改行為；若偵測到竄改行為會自動還原
- 防止操作期間遭竄改
- 稽核日誌
- 傳送稽核日誌系統

防止操作錯誤

避免管理員和使用者無心錯誤所導致的資訊外洩。

- 掃描文件傳送至固定目的地
- 重新輸入傳真收件人
- 註解
- 隱藏文字列印*
- 數位代碼嵌入和追蹤功能*




*選購。

安全性憑證

- 通過ISO/IEC 15408認證，其為設計和運營IT安全的國際標準

選購

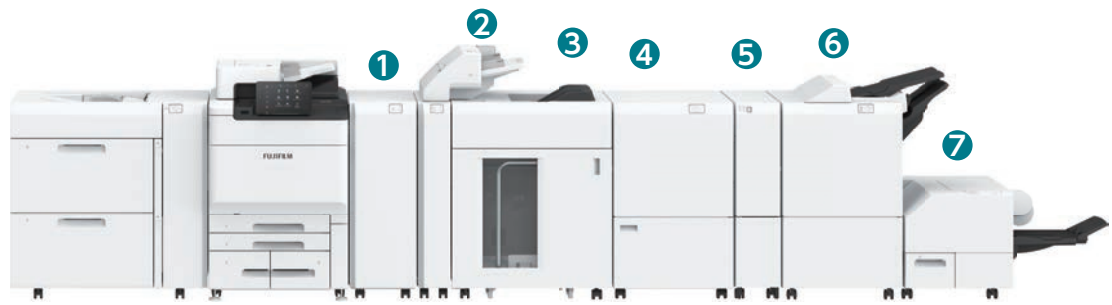
送紙選購

<p>手送紙盤 (標準) *1</p> <p>52~350 gsm 250張</p> <p>1,300 mm長原稿*2</p>	<p>長原稿專用手送紙盤*1</p> <p>52~350 gsm 250張</p> <p>1,300 mm長原稿*2</p> <p>660 mm長原稿*3</p>	<p>大容量紙盤B1</p>  <p>52~220 gsm 2,000張 × 1段紙匣</p> <p>A4大小</p>	<p>大容量紙盤B1-S</p>  <p>52~300 gsm 2,000張 × 1段紙匣</p> <p>儲物櫃</p> <p>氣動輔助</p> <p>多張送紙偵測</p>	<p>大容量紙盤C3-DS</p>  <p>52~350 gsm 2,000張 × 2段紙匣</p> <p>氣動輔助</p> <p>多張送紙偵測</p>
---	---	--	---	---

備註：長原稿支援的紙張磅數為52~220 gsm。
 *1：直接安裝在印表機上，或安裝在大容量紙盤C3-DS或B1-S的上方。
 當安裝在大容量紙盤C3-DS或B1-S上時，支援紙張磅數可達300 gsm。
 *2：直接安裝在印表機上時。
 *3：安裝在大容量紙盤C3-DS或B1-S的上方時。

輸出選購

專業用途的大容量堆疊器和D6裝訂檢集機 (最大配置)



1 介面防捲曲模組D1

即時捲曲修正
(向上3級/關閉/向下3級)

5 摺紙模組CD2

工程Z型摺頁/三摺頁

2 插頁器D1

插入封面/分隔頁

6 D6裝訂檢集機/D6騎馬裝訂檢集機

分頁排序/堆疊

裝訂 (100張)

打孔¹

騎馬訂 (30張)/單摺²

長原稿堆疊¹

3 大容量堆疊器A2

5,000張堆疊

堆紙器推車

長原稿堆疊¹


7 方形書背摺頁裁切器D1

裁切 方形書背

4 壓摺痕/上下裁切器D2

上下裁切 壓摺痕

C4/C5裝訂檢集機可融入辦公空間



9 摺紙模組CD3

工程Z型摺頁/三摺頁

10 C4/C5裝訂檢集機/C4/C5騎馬裝訂檢集機

分頁排序/堆疊


裝訂 (50張/65張¹)

無針裝訂 (10張³)

打孔¹

騎馬訂 (20張)/單摺⁴

帶有薄型連接模組、節省空間的D6裝訂檢集機



8 介面模組D1

即時捲曲修正
(向上/關閉/向下)

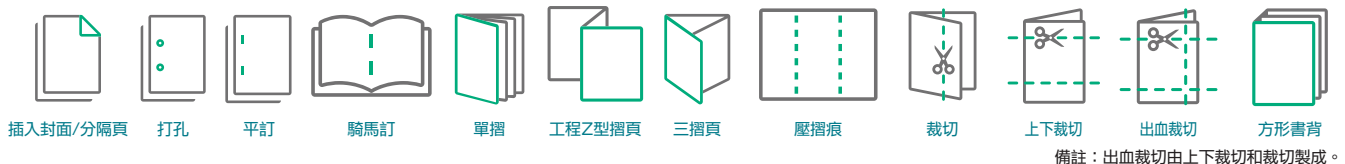
薄型連接模組

備註：使用⁸時，可以連接的輸出選項僅為⁵和⁶。無法連接可與D6裝訂檢集機/D6騎馬裝訂檢集機連接的其他輸出選項。

備註：如果不需要裝訂，可以使用簡易式承接盤/自動份數整理承接盤/長原稿承接盤。

*1：選購。
 *2：適用於D6騎馬裝訂檢集機。
 *3：無針裝訂可用於C5裝訂檢集機和C5騎馬裝訂檢集機。
 *4：適用於C4/C5騎馬裝訂檢集機。

裝訂應用



ApeosPro C810 / C650 主要規格和功能

基本功能 / 列印功能

項目	C810	C650
類型	落地型	
彩色功能	全彩	
列印解析度	2,400×2,400 dpi	
列印速度*1	A4 81 ppm(面/分鐘)	65 ppm(面/分鐘)
	A3 42 ppm(面/分鐘)	34 ppm(面/分鐘)
紙張大小*2	紙盤 1、2 規格尺寸：最大 A3、11×17"、最小 A5 自定義紙張：最大 330×488 mm、最小 100×148 mm	
	紙盤 3、4 規格尺寸：最大 A4、Letter、最小 JIS B5 手送紙盤 (紙盤 5)*3 規格尺寸：最大 A3、11×17"、最小 A6 自定義紙張：最大 330×1,300 mm*4、最小 100×148 mm	
紙張磅數*5	紙盤 1、2、3、4 52~300 gsm	
	手送紙盤 (紙盤 5)*3 52~350 gsm*6	
紙盤容量*7	標準 520張×2段紙匣+840張×1,230張×手送紙盤 250張	
	選購 長原稿專用手送紙盤：250張 大容量紙盤B1 / 大容量紙盤B1-S：2,000張×1段紙匣 大容量紙盤C3-DS：2,000張×2段紙匣	
	最大 7,360張 [標準+大容量紙盤C3-DS]	
輸出承接盤容量*7、*8	500張	
電源	AC220~240 V ± 10 %、10 A、50/60 Hz共用	
最大耗電量	2.4 kW 睡眠模式：0.5 W、低電力模式：150 W、待機模式：193 W	
尺寸*9	寬780×深793×高1,154 mm	
重量*9	246 kg	

- *1：在52~128 gsm的無塗層紙上連續列印單一文件時。取決於輸出資料、執行自動重質調整、使用混合紙張A/L型、切換進紙盤和使用長原稿輸出等條件，列印速度可能會降低。
- *2：影像留白：前緣4.0 mm、後緣4.0 mm、外側3.0 mm、內側3.0 mm。
- *3：選購長原稿專用手送紙盤可用於順暢穩定送入長原稿。
- *4：當標準手送紙盤或選配的長原稿專用手送紙盤直接連接到主機 (包含大容量紙盤B1被連結)。自動雙面列印可支援達到330×762 mm。
- *5：建議使用我們推薦的紙張。依照不同使用條件，可能會有無法正確列印的情況。
- *6：對於長原稿列印，無塗層紙：52~220 gsm，光面處理紙：106~220 gsm。
- *7：80 gsm紙張。
- *8：安裝整理承接盤時。
- *9：手送紙盤關閉。未連接輸出選件。

掃描功能

項目	內容
類型	彩色
掃描解析度	600×600 dpi、400×400 dpi、300×300 dpi、200×200 dpi
掃描速度	等同自動雙面送稿機的掃描速度
掃描方式	信箱儲存(支援TWAIN介面)、掃描至電腦儲存、掃描至電子郵件

複印功能

項目	內容
掃描解析度	600×600 dpi
列印解析度	2,400×2,400 dpi (文字/照片 / 照片)、600×600 dpi (文字/地圖)
紙張大小*	規格尺寸：最大 A3、11×17"、最小 A6 自定義紙張：最大 330×488 mm、最小 100×148 mm
首張複印出紙時間	黑白：4.1秒 (A4 / 黑白優先模式) 彩色：5.4秒 (A4 / 彩色優先模式)

- *：影像留白：前緣4.0 mm、後緣4.0 mm、外側3.0 mm、內側3.0 mm。

列印伺服器 [GP Controller D02]

項目	內容
類型	外掛式
CPU	Intel® Xeon® 6337P 處理器 (3.50 GHz)
記憶體	16 GB (最大：32 GB、選購)
記憶裝置	SSD：960 GB (最大：1,920 GB、選購)、DVD Multi drive
伺服器作業系統	Windows 11 IoT Enterprise 企業版 LTSC 2024 (64位元)
列印格式	PS、PDF 2.0、PDF/X-1a、PDF/X-3、PDF/X-4、PDF/X-5、EPS、TIFF、JPEG、PDF/VT、PPML
RIP類型	Adobe® PostScript® 3™ (Configurable PostScript Interpreter)、Adobe® PDF 列印引擎 6
驅動程式支援的作業系統*1	Windows 11 (64位元)、Windows Server 2025 (64位元)、Windows Server 2022 (64位元)、Windows Server 2019 (64位元)、Windows Server 2016 (64位元)、macOS 26 / 15 / 14 / 13 / 12
連接埠	Ethernet：1000BASE-T / 100BASE-TX / 10BASE-T
通訊協定	LPR、FTP、SMB、HTTP、JDF、SNMP、Bonjour
電源	單相AC100~240 V ± 10 %、6.3 A (100 V) / 3 A (240 V)、50/60 Hz、接地
最大耗電量	0.30 kW (240 V時)
尺寸*2	寬98×深400×高340 mm
重量*2	7.2 kg以下

- *1：請參見我們的官方網站，瞭解最新支援的作業系統。
- *2：僅列印伺服器，不包含螢幕、鍵盤和滑鼠。

傳真功能 (選購)

項目	內容
原稿尺寸	最大：A3、11×17"、長原稿 (最長 600 mm)
輸出紙張尺寸	最大：A3、11×17"、最小：A5
傳輸時間	2秒以上、3秒以內*1
傳輸模式	ITU-T G3
可使用線路類型	公用電話線路、PBX、傳真通訊網路 (PSTN)、最大可支援3個埠*2 (G3-3 連接埠)

- *1：以標準畫質 (8×3.85 行/mm)、高速模式 (28.8 kbps 以上：JBIG) 傳送約700字元的A4原稿。此時間係指傳輸圖像資訊的時間，不包含通訊時間。實際通訊時間可能因原稿內容、接收設備、線路等狀況而有所不同。
- *2：最多可連接至3埠。連接埠可用於通話的線路數量。

自動雙面送稿機

項目	C810	C650
原稿尺寸 / 紙張磅數	最大：A3、11×17"、最小：A6*1 38~200 gsm (雙面模式：50~200 gsm)	
紙張容量*2	250張	
掃描速度*3	複印 (A4 單面)	黑白：81 ppm(面/分鐘) 彩色：81 ppm(面/分鐘)
	掃描	黑白：65 ppm(面/分鐘) 彩色：65 ppm(面/分鐘)
	黑白：135 ppm(面/分鐘)、彩色：135 ppm(面/分鐘) (單次雙面掃描時、黑白：270 ppm(面/分鐘)、彩色：270 ppm(面/分鐘)) (標準原稿 (A4)、200 dpi、掃描至機密信箱)	

- *1：非標準尺寸：84×139.7 mm。
- *2：80 gsm紙張。
- *3：掃描速度會因文件類型不同而異。

大容量紙盤B1 (選購)

項目	內容
紙張大小	A4、Letter、JIS B5、7.25×10.5" (184×267 mm)
紙張磅數	52~220 gsm
紙盤容量/紙盤段數*	2,000張×1段紙匣
尺寸	寬389×深610×高377 mm
重量	29 kg

- *：80 gsm 紙張。

大容量紙盤B1-S (選購)

項目	內容
紙張大小	規格尺寸：最大 A3、11×17"、最小 A6*1 自定義紙張：最大 330×488 mm*2、最小 100×148 mm
紙張磅數	52~300 gsm
紙盤容量/紙盤段數*3	2,000張×1段紙匣
電源	AC100~120 V ± 10 %、2.5 A、AC220~240 V ± 10 %、1.5 A、50/60 Hz共用
最大耗電量	360 W
尺寸	寬988×深762×高992 mm
重量	160 kg*4

- 備註：安裝此選件後，將標準手送紙盤或選購長原稿專用手送紙盤連接到大容量紙盤的上方。
- *1：將紙張設定為100~182 mm紙張時，會需要明信片設定指南 (明信片組件)。
- *2：如果您使用的紙張長度為488~660 mm，需要選購長原稿專用手送紙盤。建議安裝選購的位置調整器。
- *3：80 gsm紙張。
- *4：不含手送紙盤重量。

大容量紙盤C3-DS (選購)

項目	內容
紙張大小	規格尺寸：最大 A3、11×17"、最小 A6*1 自定義紙張：最大 330×488 mm*2、最小 100×148 mm
紙張磅數	52~350 gsm
紙盤容量/紙盤段數*3	2,000張×2段紙匣
電源	AC100~120 V ± 10 %、6 A、AC220~240 V ± 10 %、4 A、50/60 Hz共用
最大耗電量	880 W
尺寸	寬988×深762×高992 mm
重量	199 kg*4

- 備註：安裝此選件後，將標準手送紙盤或選購長原稿專用手送紙盤連接到大容量紙盤的上方。
- *1：將紙張設定為100~182 mm紙張時，會需要明信片設定指南 (明信片組件)。
- *2：如果您使用的紙張長度為488~660 mm，需要選購長原稿專用手送紙盤。建議安裝選購的位置調整器。
- *3：80 gsm 紙張。
- *4：不含手送紙盤重量。

整理承接盤 (選購)

項目	內容
自動份數整理承接盤	長原稿承接盤
紙張大小	規格尺寸：最大 A3、11×17"、最小 A6 自定義紙張：最大 330×660 mm*1、最小 100×148 mm
紙張磅數	52~350 gsm
承接盤容量*2	300張 (紙張長度最長488 mm) 100張 (紙張長度大於488 mm~最長729 mm) 10張 (紙張長度大於729 mm~最長1,300 mm)
尺寸	寬423×深399×高331 mm
重量	寬941×深397×高495 mm 6 kg

- *1：保證紙張容量可達488 mm。
- *2：80 gsm紙張。

摺紙模組 (選購)

項目	內容
摺紙模組CD3	摺紙模組CD2
工程 Z 型摺頁	紙張大小 A3、11×17"、JIS B4
	紙張磅數 64~90 gsm
三摺頁	紙張大小 A4、Letter
	紙張磅數 64~90 gsm
	承接盤容量*1 30 張
電源*2	AC100~127 V ± 10 %、1 A、AC200~240 V ± 10 %、0.6 A、50/60 Hz 共用
最大耗電量	120 W
尺寸	寬232×深588×高992 mm
重量	寬232×深725×高992 mm 52 kg

- 備註：摺紙模組CD3為C4裝訂採集機 / C5裝訂採集機 / C4騎馬裝訂採集機 / C5騎馬裝訂採集機專用選配件。摺紙模組CD2為D6裝訂採集機、D6騎馬裝訂採集機專用選配件。
- *1：82 gsm紙張。
- *2：需使用與設備不同的獨立電源。

C4 / C5裝訂檢集機、C4 / C5騎馬裝訂檢集機（選購）

項目	內容	
	C4 / C5裝訂檢集機	C4 / C5騎馬裝訂檢集機
紙盤種類	輸出承接盤	分頁排序(份數整理) / 堆疊(份數整理)
	裝訂檢集機承接盤	分頁排序(份數整理) / 堆疊(份數整理)
	小冊子承接盤	- / 分頁排序 / 堆疊
紙張大小	輸出承接盤	規格尺寸：最大 A3、11×17"、最小 A6 自定義紙張：最大 330×1,300 mm、最小 100×148 mm
	裝訂檢集機承接盤	規格尺寸：最大 A3、11×17"、最小 A5 自定義紙張：最大 330×488 mm、最小 203×182 mm
	輸出承接盤	52~350 gsm*1
紙張磅數	裝訂檢集機承接盤	52~350 gsm*1
	輸出承接盤	500張 (A4)
	承接盤容量*2	[無裝訂] A4：3,000張 JIS B4以上：1,500張 A5：1,000張 混合尺寸堆疊*3：300張 [裝訂] A4：200份 或 3,000張 JIS B4以上：100份 或 1,500張 A5：100份 或 1,000張 混合尺寸堆疊*3：70份 或 200張
裝訂針	小冊子承接盤	- / 20份*4
	最大裝訂頁數	裝訂針：50張 (90 gsm以下) *5 無針裝訂*6 *7：10張 (80 gsm以下)
	紙張大小*6	規格尺寸：最大 A3、11×17"、最小 A5
	紙張磅數	裝訂針：52~350 gsm 無針裝訂*6 *7：64~105 gsm
	裝訂位置	單釘、雙釘
	打孔數	2-孔/4-孔打或2-孔/3-孔打 (美規)
打孔*9	紙張大小*10	規格尺寸：最大 A3、11×17" 最小 A5
	紙張磅數	52~220 gsm
騎馬裝訂	容量*11	- / 騎馬訂：20張 (90 gsm以下) 單摺：5張 (90 gsm以下)
	紙張大小	- / 規格尺寸：最大 A3、11×17"、最小 JIS B5
	紙張磅數	- / 騎馬訂：64~300 gsm 單摺：64~300 gsm
尺寸*12	寬771×深692×高1,054 mm 安裝摺紙模組CD3時：寬1,008×深692×高1,054 mm	寬776×深692×高1,054 mm 安裝摺紙模組CD3時：寬1,013×深692×高1,054 mm
	重量	C4裝訂檢集機 (無打孔功能)：45 kg C4裝訂檢集機 (有打孔功能)：48 kg C5裝訂檢集機 (有打孔功能)：53 kg 摺紙模組CD3：+52 kg

備註：C4裝訂檢集機以及配備C4騎馬裝訂檢集機只有釘書針裝訂功能。無法新增無針裝訂功能。

備註：C5裝訂檢集機以及配備C5騎馬裝訂檢集機具備釘書針裝訂和無針裝訂功能。

備註：須選購連接組件。

*1：根據不同使用狀況，有可能無法正確列印文件。(52~55 gsm)

*2：80 gsm紙張。

*3：大尺寸紙張堆疊於小尺寸紙張上時。

*4：以同尺寸紙張輸出。

*5：安裝C裝訂檢集機65張裝訂組件，可裝訂張數達65張；但依紙張類型不同可能造成邊緣無法完全對齊等裝訂不正確情況發生。

*6：C5裝訂檢集機以及配備C5騎馬裝訂檢集機具備無針裝訂功能。

*7：無針裝訂的牢固程度不如釘書針裝訂。裝訂的部分可能會因為紙張、溫度、溼度以及翻頁方式而輕易分離。

*8：可用的裝訂位置取決於紙張大小。

*9：無法新增打孔功能。選擇具備打孔功能的裝訂檢集機。

*10：可用的打孔數量取決於紙張大小。

*11：最大可裝訂張數依使用的紙張磅數不同而改變。根據紙張尺寸和紙張種類，小冊子將可能無法摺頁。

*12：不包含收納在設備主機內部的連接線。

方形書背摺頁裁切器D1（選購）

項目	內容
紙張大小	與D6裝訂檢集機騎馬裝訂的紙張大小相同。
紙張磅數	與D6裝訂檢集機騎馬裝訂的紙張磅數相同。
小冊子承接盤容量*1	20份(裝訂容量15張以內)、15份(裝訂容量16張以上)
方型書背裁切	容量*2 騎馬訂：30張、單摺：5張 裁切尺寸 2~20 mm
方型書背容量	*2*3 30張
電源	AC100~240 V ± 10 %、0.8 A (100 V) / 0.4 A (240 V)、50/60 Hz共用
最大耗電量	96 W
尺寸	寬1,066×深725×高552 mm
重量	100 kg

備註：D6騎馬裝訂檢集機專用配件 (安裝介面防捲曲模組D1時)。

*1：可能因紙張種類等使用條件導致無法輸入紙張。

*2：可處理張數可能因紙張種類及重量而有所減少。

*3：不支援單摺和不到5張紙的騎馬訂方形書背。

壓摺痕/上下裁切器D2（選購）

項目	內容	
上下裁切	紙張大小	規格尺寸：最大 A3、11×17"、最小 A4、Letter 自定義紙張：最大 330×488 mm、最小 194×210 mm
	紙張磅數	52~350 gsm
	裁切尺寸	單面 6~25 mm
壓摺痕	紙張大小	規格尺寸：最大 A3、11×17"、最小 JIS B5 自定義紙張：最大 330×488 mm、最小 182×210 mm
	紙張磅數*1	52~350 gsm
	壓摺痕數*2	1~5支
電源	AC100~240 V ± 10 %、4 A (100 V) / 2 A (240 V)、50/60 Hz共用	
最大耗電量	480 W	
尺寸	寬605×深725×高992 mm	
重量	128 kg	

備註：D6裝訂檢集機或D6騎馬裝訂檢集機專用配件 (安裝介面防捲曲模組D1時)。

*1：騎馬裝訂檢集機最大支援300 gsm紙張。單摺可支援157 gsm或更厚磅數紙張。

*2：由於摺痕數量增加，連續列印速度將會明顯變慢。

D6裝訂檢集機 / D6騎馬裝訂檢集機（選購）

項目	內容	
	D6裝訂檢集機	D6騎馬裝訂檢集機
紙盤種類	輸出承接盤	分頁排序 / 堆疊
	裝訂檢集機承接盤	分頁排序(份數整理) / 堆疊(份數整理)
	小冊子承接盤	- / 分頁排序 / 堆疊
紙張大小	輸出承接盤	規格尺寸：最大 A3、11×17"、最小 A6 自定義紙張：最大 330×1,300 mm*1、最小 100×148 mm
	裝訂檢集機承接盤	規格尺寸：最大 A3、11×17"、最小 A5 自定義紙張：最大 330×488 mm、最小 148×148 mm
	輸出承接盤	52~350 gsm
紙張磅數	裝訂檢集機承接盤	52~350 gsm
	輸出承接盤	500張 (A4)
	承接盤容量*2	[無裝訂] A4：3,000張 JIS B4以上：1,500張 混合尺寸堆疊*3：350張 [裝訂] A4：200份 或 3,000張 JIS B4以上：100份 或 1,500張
裝訂針	小冊子承接盤	- / 20份*4
	最大裝訂頁數	100張 (90 gsm以下) *5
	紙張大小*6	規格尺寸：最大 A3、11×17"、最小 A5
打孔*7	紙張磅數	52~350 gsm
	裝訂位置	單釘、雙釘、四位置裝訂
	打孔數	2-孔/4-孔打或2-孔/3-孔打 (美規)
騎馬裝訂	紙張大小*8	規格尺寸：最大 A3、11×17"、最小 JIS B5
	紙張磅數	52~220 gsm
	容量*9	- / 騎馬訂：30張 (90 gsm以下) 單摺：5張 (220 gsm以下)
電源	最大耗電量	360 W
	尺寸	寬855×深725×高1,200 mm 安裝摺紙模組CD2時：寬1,092×深725×高1,200 mm
重量	85 kg 安裝摺紙模組CD2時：142 kg	105 kg 安裝摺紙模組CD2時：162 kg

備註：需配備介面模組D1或介面防捲曲模組D1。

*1：對於長於330×488 mm的紙張，無法保證容量。當選配的長原稿擴充配件已安裝，150張尺寸達330×660 mm的長原稿、100張尺寸達

330×729 mm的長原稿、10張尺寸達330×1,300 mm的長原稿可被堆疊。

*2：82 gsm紙張。

*3：大尺寸紙張堆疊於小尺寸紙張上時。

*4：當16張/份。

*5：當尺寸超過A4時為65張。

*6：可用的裝訂位置取決於紙張大小。

*7：選購。

*8：可用的打孔數量取決於紙張大小。

*9：處理容量可能因紙張種類及重量而有所減少。

大容量堆疊器A2（選購）

項目	內容	
承接盤容量*1	輸出承接盤*2 500張*3 大容量堆疊承接盤 5,000張	
紙張大小	輸出承接盤	規格尺寸：最大 A3、11×17"、最小 A6 自定義紙張：最大 330×1,300 mm、最小 100×148 mm
	大容量堆疊承接盤	規格尺寸：最大 A3、11×17"、最小 JIS B5 自定義紙張：最大 330×488 mm、最小 203×182 mm
紙張磅數	輸出承接盤	52~350 gsm
	大容量堆疊承接盤	52~300 gsm
電源	AC100~240 V ± 10 %、1.5 A (100 V) / 0.8 A (240 V)、50/60 Hz共用	
最大耗電量	192 W	
尺寸	寬800×深725×高1,042 mm	
重量*4	155 kg	

備註：需配備介面防捲曲模組D1。

*1：80 gsm紙張。

*2：對於長於330×488 mm的紙張，無法保證容量。當選配的長原稿擴充配件已安裝，100張尺寸達330×729 mm的長原稿、10張尺寸達

330×1,300 mm的長原稿可被堆疊。

*3：安裝選配的長原稿擴充配件時、250張。

*4：含堆紙器推車。

介面模組D1（選購）

項目	內容
電源	從D6裝訂檢集機或D6騎馬裝訂檢集機供應
最大耗電量	從D6裝訂檢集機或D6騎馬裝訂檢集機供應
尺寸	寬165×深725×高992 mm
重量	25 kg

備註：選購D6裝訂檢集機、D6騎馬裝訂檢集機時需配備介面模組D1或介面防捲曲模組D1。

備註：安裝此選件時，可連接D6裝訂檢集機或D6騎馬裝訂檢集機的唯一選項是摺紙模組CD2。

介面防捲曲模組D1（選購）

項目	內容
電源	AC100~240 V ± 10 %、2.5 A (100 V) / 1.0 A (240 V)、50/60 Hz共用
最大耗電量	250 W
尺寸	寬340×深725×高992 mm
重量	40 kg

備註：選購大容量堆疊器A2時需配備介面防捲曲模組D1。

備註：選購D6裝訂檢集機、D6騎馬裝訂檢集機時需配備介面模組D1或介面防捲曲模組D1。

ApeosPro C810 / C650 主要規格和功能

插頁器D1 (選購)

項目	內容
紙張大小	規格尺寸：最大 A3、11×17"、最小 A5*1 自定義紙張：最大 330×488 mm、最小 182×148 mm
紙張磅數	52~350 gsm
承接盤容量*2	250張
電源	從介面防捲曲模組D1供應
尺寸	寬 700*3 × 深 725 × 高 1,235 mm
重量	45 kg

備註：D6裝訂檢集機或D6騎馬裝訂檢集機專用配件（安裝介面防捲曲模組D1時）。
*1：輸入自定義尺寸時可使用。*2：82 gsm 紙張。*3：僅當與機器連接時，紙張傳輸部件的寬度為165 mm。

強化基本功能

複印

- 輸出色彩
- 輸紙張選擇
- 縮小/放大
- 稍微縮小
- 自動雙面輸出
- 多張合1 (2張合1/4張合1/8張合1)
- 分頁/不分頁
- ID卡列印
- 混合尺寸原稿
- 原稿尺寸
- 去除底色/對比
- 頁連寫/書冊雙面
- 邊框消除
- 影像位移
- 鏡像/正負影像反轉
- 自動影像旋轉
- 小冊子製作
- 多張合1 x 小冊子製作
- 頁連寫
- 封面
- 海報效果
- 影像重複
- 重複複印
- 註解
- 浮水印 (選購)
- 抽出/刪除
- 合併工作
- 樣本工作
- 裝訂/打孔/摺頁 (選購)

列印

- PCL
- PostScript (選購)
- Multi-Model Print Driver 2
- 機密列印
- 樣本輸出
- 延遲列印
- 資料夾列印
- 登記表格
- 多張合1
- 小冊子製作
- 多張合1 x 小冊子製作
- 海報
- 封面/襯紙
- 長原稿列印
- 信封列印
- 個人的列印
- 驗證列印
- USB列印 (選購)
- 裝訂/打孔/摺頁 (選購)
- 無伺服器即需即印 (選購)

傳真 (選購)

- G3 x 最多3個連接埠 (選購)
- 網際網路傳真
- IP傳真 (SIP) (選購)
- 傳送直接傳真
- 通訊錄 (最多5,000筆)
- 廣播送信/群組送信
- 重撥/重新傳送 未送信文件
- 自動旋轉送信
- 預覽
- 雙面原稿輸送
- 解析度
- 濃度
- 原稿類型
- 混合尺寸原稿
- 發信方記錄
- 優先通訊/時間指定
- 送信封面
- 資料夾通訊
- 送信確認報表
- 通訊管理報表
- 收件人的重新輸入
- 防止廣告傳真
- 禁止直接傳真
- 接收無紙傳真
- 支援簡單影像記錄
- 無紙化傳真專遞 (選購)

掃描

- 掃描掃至資料夾 (TWAIN 驅動程式/網際網路瀏覽器)
- 透過SMB/FTP/SFTP傳送
- 郵件送信
- 掃描 (URL送信)
- 掃描至USB (選購)
- 同時送信 (例如電子郵件/經由SMB傳送等)
- 自動掃描
- 預覽
- 輸出色彩
- 雙面原稿輸送
- 混合尺寸原稿
- 檔案格式：TIFF / JPEG / PDF*1 / XDW (DocuWorks) *2
- Microsoft Excel/Word 格式 (選購)
- 每頁皆進行分割
- 文字識別 (OCR) (選購)
- 高壓縮 (高速) (選購)
- 工作流程
- 掃描專遞 (選購)

*1: 高壓縮/少數色/可搜尋的文字/安全性/簽名/快速Web檢視最佳化
*2: 高壓縮/少數色/可搜尋的文字/安全性/簽名

其他

- 工裝置驗證
- 外部驗證 (選購)
- Microsoft Entra ID*3 連接驗證 (選購)
- 智慧卡驗證 (選購)
- 無伺服器驗證 (選購)
- 次要乙太網路 (選購)
- Wi-Fi支援 (選購)
- 資料的加密
- 資料覆寫 (選購)
- 機密浮水印 (選購)
- 影像記錄 (選購)
- 宣告
- 工作記錄合併取出

*3: 先前稱為 Azure Active Directory

fujifilm.com/fbtw



FUJIFILM

台灣富士軟片資訊股份有限公司

FUJIFILM Business Innovation Taiwan Co., Ltd.

營業本部地址：台北市敦化北路88號7樓

營業本部電話：(02)2731-9099

供應機種可能依國家/地區而有所不同。詳情請向銷售代表洽詢。

保留因技術改進而更改本冊所述之內容、機器外觀和規格參數且不行通知的權利。

嚴禁複製 請注意法律禁止以下複製行為：國內或海外銀行所發行的紙幣與硬幣；政府發行證券以及國家、地方債券、未使用的郵票與明信片。法律規定的證照戳章。亦禁止複製任何具版權的作品（文學作品、音樂作品、畫作、雕刻作品、地圖、電影作品、攝影作品等）。上述複製行為僅允許作個人使用、家用或於特定範圍使用。

商標 FUJIFILM 與 FUJIFILM LOGO 為 FUJIFILM Corporation 的註冊商標或商標。Apeos, ApeosWiz 與 Working Folder 為 FUJIFILM Business Innovation Corp. 的註冊商標或商標。Adobe、Adobe 商標、PostScript 和 PostScript 商標、Adobe PDF Print Engine 是 Adobe 在美國和/或其他國家的註冊商標或商標。Windows、Windows Server 與 Active Directory 為 Microsoft Corporation 的註冊商標。G7 為 Idealliance 的註冊商標。PANTONE 和其他 Pantone 商標是 Pantone LLC 在美國及/或其他國家的註冊商標或商標。本冊所述之全部產品名稱及公司名稱皆為其所屬公司之商標或註冊商標。



使用安全須知

使用本產品前，請先詳細閱讀《說明手冊》中正確操作機器的方法。請使用手冊所示的充足電力與電壓。請務必裝設接地線，避免故障或短路時發生觸電危險。

此記載截至2026年6月為止的內容。 PIC-0172 TW (2106-R6)