

ApeosPro C810 / C750 / C650



# Thời đại mới, Apeos mới

“Apeos” mới mang đến các tính năng tân tiến với mức độ bảo mật cao và khả năng vận hành dễ dàng nhằm hỗ trợ doanh nghiệp đa dạng hóa theo thời đại.

Các thiết bị “Apeos” có thể kết nối liên mạch với nhiều giải pháp và dịch vụ nhằm hiện thực hóa phong cách làm việc từ xa mới một cách nhanh chóng - làm việc mọi lúc, mọi nơi.



# ApeosPro C810 / C750 / C650

Sao chụp / In	Quét	Fax* <sup>3</sup>	Độ phân giải in ấn	Trọng lượng giấy	Khổ giấy
Màu / Đen trắng <b>81 trang/phút*<sup>1</sup></b>	Màu / Đen trắng <b>270 trang/phút*<sup>2</sup></b>	Super G3 Fax	<b>2.400× 2.400 dpi</b>	<b>52 - 350 gsm</b>	<b>100 × 148 mm - 330 × 1.300 mm</b>

- Đã kích hoạt đám mây
- Đã kích hoạt thiết bị di động
- Hỗ trợ giấy dài

\*1: Dành cho model C810. C750 là 75 trang/phút và C650 là 65 trang/phút.

\*2: Quét hình 1 lượt, 2 mặt.

\*3: Tùy chọn.

## Máy in đa chức năng hiệu suất cao với hai vai trò

Với khả năng xử lý đa dạng các loại giấy, chất lượng bản in ra đẹp và độ bền cao, thiết bị cũng có thể tạo nhiều ấn phẩm truyền thông nhanh chóng ngay nội bộ. Ngoài tùy chọn in nội bộ chất lượng chuyên nghiệp, thiết bị đa chức năng này còn có các giải pháp thân thiện với văn phòng (Đám mây, Thiết bị di động, Quản lý chi phí), trải nghiệm người dùng nhất quán và mức độ bảo mật cao, do vậy, thiết bị này vô cùng thích hợp với môi trường sử dụng thông thường tại văn phòng.



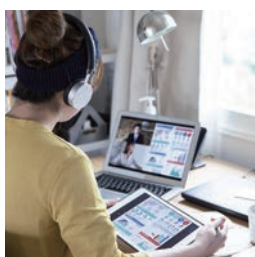
### Xuất bản các ấn phẩm truyền thông nội bộ

- Chất lượng bản in ra chuyên nghiệp
- Tùy chọn hoàn thiện nội tuyến đa dạng



### Một thiết bị, hai vai trò

- Sản xuất và văn phòng
- Thao tác nhanh chóng và hiệu quả



### Để dàng kết nối

- Khả năng kết nối liền mạch từ bất kỳ đâu qua thiết bị di động và dịch vụ đám mây



### Bảo mật thông tin

- Thông tin quan trọng được bảo vệ nghiêm ngặt

## Khách hàng yêu cầu

- Một thiết bị có thể tạo ra các ấn phẩm như tờ rơi và danh mục sản phẩm nhanh chóng để có thể tận dụng cơ hội kinh doanh
- Một thiết bị có thể tạo ra các bản in mẫu chất lượng tuyệt hảo ngay tại văn phòng mà bên ngoài không thể làm được, như hình ảnh mô phỏng sản phẩm mới
- Một thiết bị có thể in trên nhiều loại giấy như giấy mỏng, giấy bìa và giấy gân
- Một thiết bị để sử dụng phổ thông nơi văn phòng, đáp ứng đầy đủ chức năng và khả năng vận hành cần thiết
- Chức năng quản lý bản in ra có thể được chia sẻ từ nhóm ý tưởng với các nhóm khác ra của đội ngũ sáng tạo với các đội ngũ khác



## Chủ động xuất bản nội bộ các ấn phẩm truyền thông đa dạng

### Thúc đẩy xuất bản các ấn phẩm truyền thông nội bộ ấn tượng

Hỗ trợ nhiều khổ giấy và định lượng giấy để tạo nên nhiều thành phẩm. Bạn có thể dễ dàng tạo tờ rơi, danh thiếp và áp phích để mở rộng kinh doanh.

- Hỗ trợ nhiều khổ giấy từ bưu thiếp đến giấy dài (330 x 1.300 mm\*)
- Hỗ trợ nhiều định lượng giấy từ giấy mỏng 52 gsm đến giấy bìa 350 gsm
- Đổi mới công nghệ lõi để có hình chữ và bản in đẹp ngay cả trên phong bì và giấy gân có bề mặt không bằng phẳng

\* Khi nạp giấy từ khay tay được lắp trực tiếp vào máy in hoặc từ Bộ chèn trang để in Biểu ngữ. Khi in trên một cạnh. In 2 mặt lên đến 330 x 762 mm.

### Bản in đẹp trên nhiều loại giấy

Hỗ trợ nhiều đặc điểm của giấy, cho bản in ra có độ chính xác cao.

- Cảm biến phát hiện độ lệch của giấy khi di chuyển ở tốc độ cao và tự động chỉnh sửa
- Bằng cách điều chỉnh lực áp lên giấy theo độ dày của giấy, giấy sẽ được nạp ổn định ngay cả với giấy bìa và đạt được độ chính xác chống màu cao
- Mô-đun làm thẳng giấy tích hợp sẽ làm thẳng giấy và ổn định hoạt động nạp giấy
- Khi đánh giá độ cong của giấy, có thể tiến hành điều chỉnh giấy cong trong thời gian thực\*
- Có thể đăng ký điều kiện bản in ra tối ưu cho từng loại giấy, như điều kiện truyền (tối đa: 100) để đạt được bản in ra chất lượng cao hiệu quả chỉ đơn giản bằng cách chọn loại giấy

\* Tùy chọn.

### In dữ liệu biến đổi - công cụ đặc lực cho các chiến dịch tiếp thị

Tự xuất bản các ấn phẩm quảng cáo bắt mắt bằng cách tùy chỉnh thông điệp và hình ảnh cho phù hợp với từng cá nhân trong đối tượng khách hàng.

- Hỗ trợ in dữ liệu biến đổi
- Hỗ trợ chuẩn PPML trong việc in dữ liệu biến đổi

### Thành phẩm đẹp với bộ hoàn thiện nội tuyến tùy chọn

Bạn có thể thực hiện đồng thời tất cả các tác vụ từ in ấn đến thành phẩm cuối.

- Sạch ảnh với thiết kế ấn tượng được xén ba cạnh ngay ngắn
- Sách chất lượng cao được đóng gáy vuông vắn để có gáy sách phẳng
- Chức năng gấp nếp\* để tạo nếp xếp độc đáo cho tài liệu quảng cáo
- Chèn giấy khổ A3 quá khổ làm bìa
- Hỗ trợ các chức năng thường sử dụng trong văn phòng - Đục lỗ, Dập ghim gáy, Dập ghim lồng và Gập đôi

Ghi chú: Tùy chọn. Xem trang 9 để biết chi tiết về tùy chọn ngõ ra giấy và hoàn thiện.

\* Có thể gấp nếp tối đa 5 lần đối với gấp dạng núi và gấp dạng thung lũng. Gấp giấy được thực hiện thủ công.



Xén ba cạnh



Đóng gáy vuông

Gấp nếp

# Chất lượng bản in chuyên nghiệp

## Đầu in LED có độ phân giải cao

Công nghệ hiện đại nhất giúp mang đến hình ảnh có chất lượng chuyên nghiệp và bản in có độ phân giải cao.

- Đầu in LED với độ phân giải 2.400 x 2.400 dpi
- Màu sắc sống động với mực Super EA Eco và các hạt mực nhỏ nhất giúp phân cấp màu sắc liền mạch
- Tái tạo lại hình ảnh rõ nét có đường nét mịn và văn bản nhỏ
- Tính năng "Gloss" mang lại một độ bóng đẹp tuyệt vời cho bài in (ví dụ như ảnh.)

## Năng suất cao cùng với khả năng vận hành liên tục

Độ bền vượt trội và khả năng xử lý bản in ra lỗi và in khối lượng lớn.

- Tốc độ in cao, lên đến 81 trang/phút\*1
- Trống quang dẫn có độ mòn thấp với tuổi thọ dài giúp giảm tần suất thay trống
- Nạp giấy trữ lượng lớn lên đến 7.360 tờ\*2
- Thay mực và thêm giấy mà không cần dừng công việc in đang chạy và tăng thời gian vận hành máy lên mức tối đa

\*1: Dành cho model C810. C750 là 75 trang/phút và C650 là 65 trang/phút.

\*2: Giấy 80 gsm. Khi lắp đặt Bộ nạp trữ lượng lớn C3-DS.

## Duy trì chất lượng in với cân chỉnh dễ dàng

Sử dụng tính năng SIQA\* tích hợp để điều chỉnh chất lượng in để dễ dàng và nhanh chóng.

- Chỉ cần quét biểu đồ chuyên dụng để tự động tính giá trị điều chỉnh phù hợp cho cả cân chỉnh trước sau, cân chỉnh độ đều màu và cân chỉnh hình ảnh
- Người dùng có thể vận hành nhanh chóng và đơn giản mà không cần nhớ các giá trị tinh chỉnh
- Ngoài chất lượng in, tốc độ sử dụng máy cũng được cải thiện

\* Simple Image Quality Adjustment

### Các công nghệ hỗ trợ

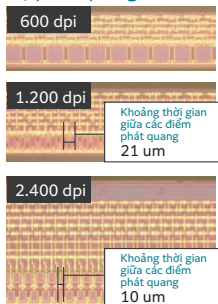
#### Đầu in LED mang đến độ phân giải cao 2.400 x 2.400 dpi

Đầu in LED nhỏ gọn và có chất lượng ảnh cao đã được cải thiện để đem đến độ phân giải sắc nét hơn và cao hơn.

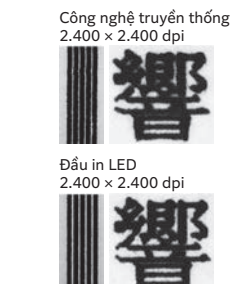
#### <Tính năng>

- Ánh sáng phát ra mạnh để ghi lại đường nét hình ảnh
- Bộ chiếu xạ không rung vì không có cơ cấu dẫn động
- Độ phân giải cao 2.400 dpi và hiệu chỉnh độ khuếch đại kỹ thuật số

#### Bộ phát quang LED



#### Phóng to hình ảnh với các đường nét mảnh/văn bản cỡ nhỏ (4 pt)



## Tối ưu hóa hiệu suất thiết bị bằng GP Controller\*

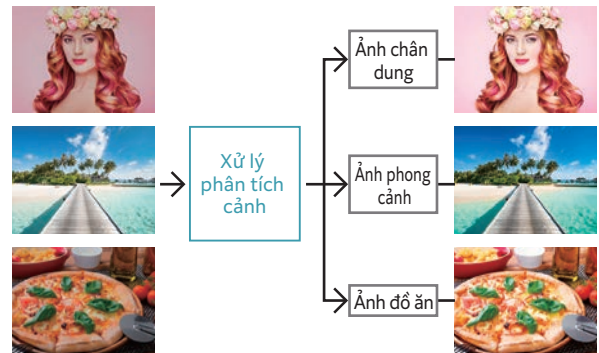
GP Controller cung cấp chất lượng hình ảnh và năng suất cao hơn.

\* Graphic Print Controller

### Chất lượng hình ảnh cao

- Xử lý RIP độ phân giải cao 1.200 x 1.200 dpi
- Chuyển tông mượt mà 10-bit
- Tái tạo các văn bản, đường nét mảnh và chuyển tông tuyệt đẹp
- Hiệu chỉnh 3D cho phép điều chỉnh không chỉ các màu đơn CMYK mà cả các màu pha
- Các hình ảnh RGB, ví dụ như ảnh chụp, trở nên đẹp hơn nhờ chức năng tự động\* phát hiện "Ảnh chân dung" hay "Ảnh phong cảnh" để điều chỉnh cho đúng với các đặc điểm của ảnh

\* Bạn cũng có thể tự chỉ định phương thức điều chỉnh.



Chức năng phát hiện ảnh RGB tự động

### Năng suất cao

- Chức năng RIP mạnh mẽ với khả năng xử lý tốc độ cao cho các công việc in nhiều kiểu dữ liệu hoặc chất lượng cao
- Được trang bị bo tăng tốc độ RIP giúp tốc độ xử lý của máy chủ in hoạt động nhanh hơn
- Công nghệ truyền nối tiếp tốc độ cao cho phép truyền công việc tốc độ cao đến các thiết bị đa chức năng

### Đa chức năng

- User Image Color Matching (UICM) giúp dễ dàng tái tạo lại profile màu với bản in cũ
- Color Profile Adjuster giúp bạn dễ dàng điều chỉnh Profile màu của bản in theo mong muốn
- Job Director giúp việc thiết lập lệnh in một cách dễ dàng bằng việc kéo thả trên màn hình xem trước, bao gồm cả tính năng dàn trang và gộp bài in
- Hỗ trợ tiêu chuẩn ngành Adobe® PDF Print Engine 6\*
- Đi kèm tiêu chuẩn ngành về định dạng JDF\* đối với tích hợp hệ thống cấp cao hơn, hệ thống xử lý hậu kỳ hoặc xây dựng hệ tổ hợp với in offset
- Khả năng liên kết phần mềm (ví dụ như in dữ liệu biến đổi) tăng cường và hợp lý hóa các hoạt động in

\* Tùy chọn.



GP Controller D02

Ghi chú:

- Phải có một màn hình, bàn phím và chuột.
- Hình ảnh chỉ cho mục đích minh họa.
- Sản phẩm thực tế có thể thay đổi.



## Một thiết bị, hai vai trò - Sản xuất và văn phòng

### Chất lượng chuyên nghiệp + Máy in đa chức năng mới nhất cho văn phòng

Một thiết bị vừa có thể đáp ứng mục đích sử dụng chuyên nghiệp vừa có thể sử dụng cho chức năng văn phòng.

- Được trang bị các chức năng văn phòng vượt trội và khả năng vận hành tiên tiến
- Liên kết với phần mềm và dịch vụ đám mây hỗ trợ hợp lý hóa các tác vụ trong văn phòng
- Có sẵn các phương thức in ra đa dạng phù hợp với nhu cầu và kỹ năng của người dùng
- GP Controller cung cấp hướng dẫn in ra chi tiết cho mục đích sử dụng chuyên nghiệp
- Với trình điều khiển PCL, bạn có thể đưa ra hướng dẫn in cho văn phòng hết sức dễ dàng và tiện lợi

### Các tính năng khác nhau giúp tiết kiệm thời gian và công sức trong hoạt động quét

Với Dữ liệu đã quét có thể được truyền qua nhiều phương thức bao gồm Email, URL và gửi tới PC (SMB/FTP/SFTP).

- Dữ liệu có thể được gửi bằng cách sử dụng nhiều tính năng cùng một lúc
- Cải thiện quy trình số hóa của bạn với các tính năng bao gồm tự động xoay chiều trang được quét về hướng thẳng đứng, sửa trang bị lệch hoặc xóa các trang trống
- Bên cạnh định dạng TIFF và JPEG, dữ liệu được quét có thể được chuyển đổi sang tệp PDF hoặc DocuWorks có bật OCR\* hoặc nén ở mức cao / cộ màu cụ thể. Ngoài ra, tài liệu còn có thể được chuyển đổi dạng tài liệu Excel/Word có thể chỉnh sửa được\*
- Với ScanAuto, bạn có thể dễ dàng gửi dữ liệu đã quét đến địa chỉ e-mail của mình bằng cách chỉ cần nhấn một nút

\* Tùy chọn.

### Thao tác nhanh chóng và hiệu quả

Khởi động và in ấn nhanh. Bạn có thể sử dụng bất cứ khi nào tùy ý.

- Smart WelcomEyes phát hiện người dùng đang tiếp cận và tự động khôi phục từ trạng thái tiết kiệm năng lượng
- Dòng máy phân khúc tốc độ cao nhưng khôi phục từ chế độ nghỉ chỉ trong 30 giây
- Thời gian cho ra bản sao chụp đầu tiên là 5,4 giây\*

\* Chế độ ưu tiên màu.

### Điện thoại thông minh trở thành "bảng điều khiển di động"

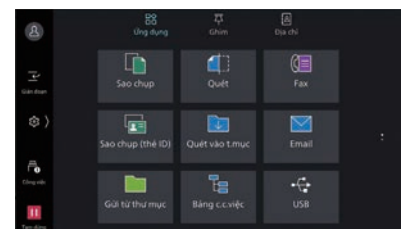
Kết nối liền mạch với các thiết bị di động cho các tác vụ sao chụp, Fax, In, Quét\*1 bằng cách sử dụng ứng dụng Print Utility\*2.

- Thiết bị di động có thể được sử dụng làm giao diện người dùng thay thế để kiểm soát hoạt động nhằm giảm tiếp xúc chung.
- Các cài đặt thường xuyên sử dụng có thể được lưu dưới dạng "Yêu thích"
- Gửi fax hoặc email trực tiếp tới các địa chỉ được lưu trữ trong điện thoại thông minh
- Hạn chế tiếp xúc với máy in để đảm bảo vệ sinh

Ghi chú: Kết nối với máy thông qua môi trường không dây.

\*1: Email, Quét vào thư mục.

\*2: Tải xuống miễn phí từ Google Play™ hoặc App Store.



### Dễ dàng thực hiện thao tác quét

Với ScanAuto, bạn có thể dễ dàng gửi dữ liệu đã quét chỉ bằng một nút bấm

- Tự động điều chỉnh hướng giấy hoặc 1 mặt/2 mặt của tài liệu gốc
- Tự động đặt địa chỉ email người dùng làm đích đến nhờ sử dụng chức năng xác thực người dùng

# Sắp xếp hợp lý các hoạt động phù hợp với phong cách làm việc từ xa

## Không bỏ lỡ bất kỳ fax nào khi bạn làm việc từ xa

Chức năng fax không giấy tự động lưu trữ các fax nhận được vào thư mục có thể chuyển đến máy tính cá nhân hoặc gửi dưới dạng email.

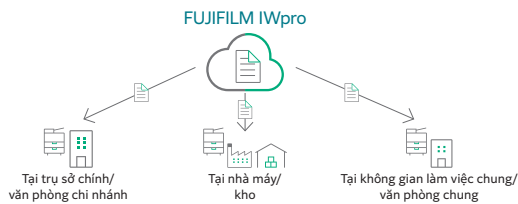
- Có thể chuyển tiếp fax đã nhận đến thiết bị di động của bạn qua email
- Có thể sắp xếp theo số fax, ngày nhận được và người phụ trách\*
- Có thể chuyển đổi thao tác xử lý fax đang đến theo thời gian, ngày trong tuần và khoảng thời gian\*
- Có thể đặt chỉ bằng một cú chạm\*

\* Tùy chọn.

## In ấn dễ dàng và bảo mật ngay cả khi bạn đang làm việc từ xa

FUJIFILM IWpro\* là giải pháp nền tảng an toàn đáp ứng mọi nhu cầu cho số hóa doanh nghiệp, cung cấp không gian làm việc để cộng tác, tối ưu hóa quy trình làm việc, quản lý tài liệu và siêu dữ liệu hiệu quả cũng như khả năng in linh hoạt trên nền tảng đám mây.

- Người dùng có thể truy cập FUJIFILM IWpro\* qua một trình duyệt web từ bất kỳ vị trí nào có dịch vụ internet, chẳng hạn như từ văn phòng chi nhánh hoặc khi đang di chuyển
- Môi trường in bảo mật và chất lượng cao luôn sẵn sàng bất kể vị trí của bạn, dù trong hay ngoài văn phòng của bạn
- Người dùng có thể chọn và in tài liệu được lưu trên đám mây bằng thiết bị đa năng ngoài văn phòng

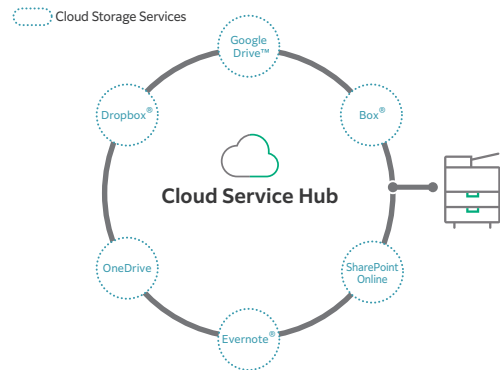


\* Các dịch vụ đám mây do FUJIFILM Business Innovation cung cấp. Yêu cầu hợp đồng riêng.

## Tích hợp đám mây tập trung

Cloud Service Hub\* cho phép đăng nhập đơn vào nhiều dịch vụ lưu trữ đám mây.

- Có thể chỉ định vị trí lưu trữ cụ thể cho tài liệu quét trực tiếp từ thiết bị đa chức năng
- Hỗ trợ tìm kiếm tài liệu từ nhiều dịch vụ đám mây
- Có thể tiến hành tìm kiếm toàn văn trên tài liệu đã quét OCR



\* Các dịch vụ đám mây do FUJIFILM Business Innovation cung cấp. Yêu cầu hợp đồng riêng.

## In từ mọi thiết bị đa chức năng trong văn phòng

Với Server-less On-Demand Print (In theo nhu cầu không qua máy chủ)\*, bạn có thể in và nhận bản in từ mọi bản thiết bị đa chức năng được kết nối.

- Cải thiện năng suất bằng cách in từ mọi thiết bị đa chức năng khả dụng khác khi thiết bị hiện tại đang được sử dụng
- Có thể liên kết đến 100 thiết bị
- Có thể sửa đổi cài đặt tác vụ cụ thể ở cấp thiết bị để tiết kiệm thời gian (1 mặt đến 2 mặt, tắt cả đều đen trắng)

\* Tùy chọn.

## Tính linh hoạt trong bố cục văn phòng

Hỗ trợ môi trường LAN không dây\*1.

- Hỗ trợ tự do di chuyển thiết bị trong văn phòng nhờ kết nối Wi-Fi.
- Có thể kết nối với tối đa 5 thiết bị đa chức năng với tính năng kết nối wi-fi trực tiếp (Wi-Fi Direct) cùng lúc
- Hỗ trợ in trực tiếp qua thiết bị di động\*2

\*1: Tùy chọn.

\*2: Khi kết nối Wi-Fi Direct.





## Bảo vệ thông tin quan trọng

Thông tin là tài sản quan trọng cần được bảo vệ bằng mọi giá

### Bảo vệ khỏi người dùng trái phép

Nhiều tùy chọn cài đặt ủy quyền người dùng cho phép quản trị viên chọn kết hợp phù hợp theo từng hoàn cảnh môi trường.

- Xác thực cục bộ
- Xác thực bởi Máy chủ từ xa\*
- Xác thực thẻ IC\*
- Quyền truy cập tính năng của người dùng cụ thể
- In xác thực cá nhân

\*Tùy chọn.

Có thể tạo thêm lớp truy cập không mong muốn cho những người dùng cụ thể. (ví dụ: khách).

- Bộ Ethernet phụ\*

\*Tùy chọn.

### Bảo vệ dữ liệu

Bảo vệ chống lại các ý định xâm nhập dữ liệu như tấn công, can thiệp sửa đổi cài đặt thiết bị/hệ thống.

- Mã hóa tài liệu đã lưu
- Sử dụng chip TPM\* 2.0 để quản lý khóa mã hóa
- Xóa cài đặt và thông tin tài liệu cùng lúc

\* Trusted Platform Module (Mô-đun nền tảng đáng tin cậy)

Bảo vệ thông tin bằng mã hóa mạnh mẽ khi truyền giữa các thiết bị, máy chủ, v.v.

- Mã hóa đường dẫn giao tiếp bằng SSL/TLS hoặc IPsec
- Mã hóa khi truyền qua SMBv3 và SFTP
- Mã hóa tệp quét/chữ ký
- Mã hóa email và chữ ký bởi S/MIME
- Hạn chế phiên bản TLS
- Mật mã học đường cong Elliptic
- WPA3

### Bảo vệ khỏi truy cập trái phép

Bảo vệ cài đặt thiết bị ở nhiều cấp độ bằng cách phân vùng rõ ràng các hạn chế thay đổi cho các đối tượng mục tiêu khác nhau - Người dùng cuối, quản trị viên CNTT và Kỹ sư dịch vụ.

- Thiết đặt thao tác đại diện dịch vụ
- Khóa tài khoản để ngăn ngừa truy cập trái phép
- Thông tin để thay đổi mật khẩu mặc định
- Cảnh báo hiển thị khi sử dụng địa chỉ IP toàn cầu

Ngăn chặn cài đặt chương trình trái phép mà không cần thông báo. Hỗ trợ kiểm tra CNTT tiện lợi với nhật ký dữ liệu thiết bị để dễ dàng theo dõi.

- Xác minh chữ ký phần mềm
- Hạn chế cập nhật từ xa
- Lọc địa chỉ IP
- Phát hiện can thiệp trái phép khi khởi động và tự động khôi phục khi phát hiện có can thiệp trái phép
- Ngăn ngừa giả mạo khi vận hành
- Nhật ký kiểm duyệt
- Truyền hệ thống nhật ký kiểm duyệt

### Ngăn ngừa lỗi vận hành

Ngăn chặn rò rỉ thông tin do những sai lầm vô tình của quản trị viên và người dùng.

- Quét tài liệu để gửi đến đích cố định
- Nhập lại người nhận fax
- Ghi chú
- In văn bản ẩn\*
- Chức năng nhúng và theo dõi mã số hóa\*

\*Tùy chọn.

### Chứng nhận bảo mật

- Được chứng nhận ISO/IEC 15408, tuân thủ tiêu chuẩn quốc tế về việc thiết kế và vận hành bảo mật CNTT

# Tùy chọn

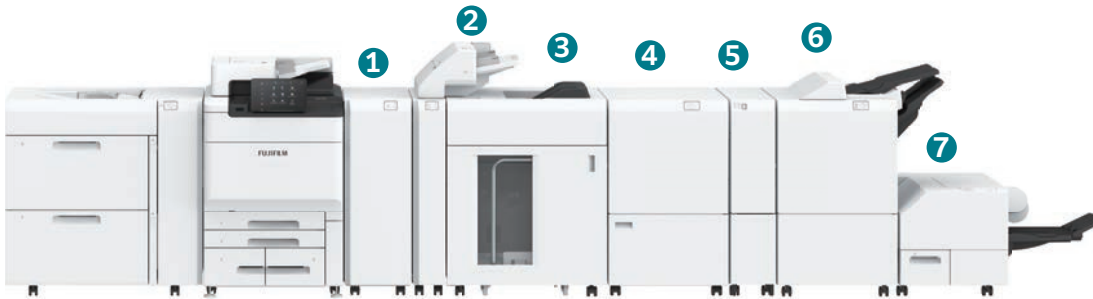
## Tùy chọn nạp giấy

Khay tay (Tiêu chuẩn)*1	Bộ chèn trang để in Biểu ngữ*1	Bộ nạp trữ lượng lớn B1	Bộ nạp trữ lượng lớn B1-S	Bộ nạp trữ lượng lớn C3-DS
52 - 350 gsm 250 tờ	52 - 350 gsm 250 tờ	52 đến 220 gsm 2.000 tờ × 1 khay	52 - 300 gsm 2.000 tờ × 1 khay	52 - 350 gsm 2.000 tờ × 2 khay
Giấy dài 1.300 mm*2	Giấy dài 1.300 mm*2 Giấy dài 660 mm*3	Khổ A4	Tủ Hỗ trợ không khí Phát hiện giấy dính nhau	Hỗ trợ không khí Phát hiện giấy dính nhau

Ghi chú: Trọng lượng giấy được hỗ trợ cho giấy dài là 52 đến 220 gsm.  
 \*1: Được lắp đặt trực tiếp vào máy in hoặc lắp đặt trên Bộ nạp trữ lượng lớn C3-DS hoặc B1-S. Hỗ trợ trọng lượng giấy lên đến 300 gsm khi cài đặt phía trên Bộ nạp trữ lượng lớn C3-DS hoặc B1-S.  
 \*2: Khi được lắp đặt trực tiếp trên thân máy in.  
 \*3: Khi được lắp đặt trên Bộ nạp trữ lượng lớn C3-DS hoặc B1-S.

## Tùy chọn bản in ra

Bộ Xếp Chồng Công Suất Cao và Bộ hoàn thiện D6 cho mục đích sử dụng chuyên nghiệp (cấu hình tối đa)



- 1** Mô-đun làm thẳng giấy D1  
Chỉnh sửa giấy cong thời gian thực (3 mức hướng lên / Tắt / 3 mức hướng xuống)
- 2** Bộ chèn trang D1  
Chèn giấy / bia
- 3** Bộ Xếp Chồng Công Suất Cao A2  
Xếp chồng 5.000 tờ  
Khay đựng Bộ xếp chồng  
Xếp chồng giấy dài\*1
- 4** Bộ xén hai cạnh / gấp nếp D2  
Xén hai cạnh / Gấp nếp
- 5** Bộ gập CD2  
Gập kiểu chữ Z một phần / Gấp làm ba
- 6** Bộ hoàn thiện D6 / Bộ hoàn thiện D6 có bộ đóng sách  
Sắp xếp / Xếp chồng  
Dập ghim (100 tờ)  
Đục lỗ\*1  
Dập ghim lồng (30 tờ) / Gập đôi\*2  
Xếp chồng giấy dài\*1
- 7** Bộ xén gáy vuông D1  
Xén lẻ / Đóng gáy vuông

Bộ hoàn thiện C4/C5 vừa vặn với không gian văn phòng



- 9** Bộ gập CD3  
Gập kiểu chữ Z một phần / Gấp làm ba
- 10** Bộ hoàn thiện C4/C5, Bộ hoàn thiện C4/C5 có bộ đóng sách  
Sắp xếp / Xếp chồng  
Dập ghim (50 tờ / 65 tờ\*1)  
Dập không ghim (10 tờ\*3)  
Đục lỗ\*1  
Dập ghim lồng (20 tờ) / Gập đôi\*4

Bộ hoàn thiện D6 tiết kiệm diện tích có mô-đun kết nối dạng mỏng



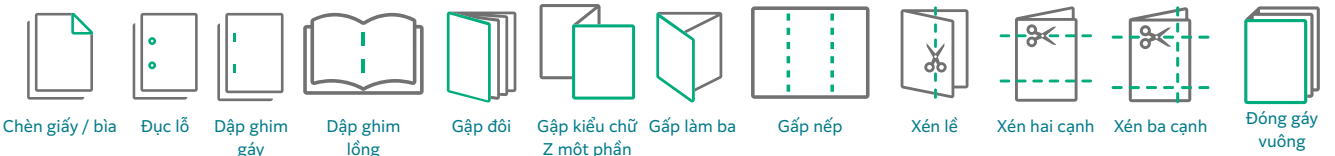
- 8** Mô-đun Giao Diện D1  
Chỉnh sửa giấy cong thời gian thực (Hướng lên trên / Tắt / Hướng xuống dưới)  
Mô-đun kết nối dạng mỏng

Ghi chú: Khi sử dụng **8**, tùy chọn bản in ra có thể kết nối chỉ có **5** và **6**. Các tùy chọn bản in ra khác có thể kết nối với Bộ hoàn thiện D6 / Bộ hoàn thiện D6 có bộ đóng sách không thể kết nối được.

Ghi chú: Có sẵn Khay đỡ giấy đơn / Khay đỡ giấy chia bộ / Khay đỡ giấy dài nếu không cần xử lý hậu kỳ.

- \*1: Tùy chọn.
- \*2: Dành cho Bộ hoàn thiện D6 có bộ đóng sách.
- \*3: Dập không ghim có trong Bộ hoàn thiện C5 và Bộ hoàn thiện C5 có bộ đóng sách.
- \*4: Dành cho Bộ hoàn thiện C4/C5 có bộ đóng sách.

## Ứng dụng hoàn thiện



Ghi chú: Xén ba cạnh được thực hiện bởi Xén hai cạnh và Xén lẻ.

# ApeosPro C810 / C750 / C650 Chức năng và Thông số kỹ thuật

## Chức năng Cơ bản / In

Mục	Mô tả	C810	C750	C650
Kiểu	Bảng điều khiển			
Tính năng màu	Đầy đủ màu sắc			
Độ phân giải in ấn		2.400 x 2.400 dpi		
Tốc độ in*1	A4	81 trang/phút	75 trang/phút	65 trang/phút
	A3	42 trang/phút	37 trang/phút	34 trang/phút
Khổ giấy*2	Khay 1, 2	Khổ Tiêu Chuẩn: Tối đa A3, 11 x 17", Tối thiểu A5 Khổ Giấy Tùy Chính: Tối đa 330 x 488 mm, Tối thiểu 100 x 148 mm		
	Khay 3, 4	Khổ Tiêu Chuẩn: Tối đa A4, Letter, Tối thiểu JIS B5		
	Khay tay (Khay 5)*3	Khổ Tiêu Chuẩn: Tối đa A3, 11 x 17", Tối thiểu A6 Khổ Giấy Tùy Chính: Tối đa 330 x 1.300 mm*4, Tối thiểu 100 x 148 mm		
	Khay 1, 2, 3, 4	52 - 300 gsm		
Trọng lượng giấy*5	Khay tay (Khay 5)*3	52 - 350 gsm*6		
	Chuẩn	520 tờ x 2 -Khay + 840 tờ + 1.230 tờ + Khay tay 250 tờ		
Dung lượng khay giấy*7	Tùy chọn	Bộ chèn trang để in Biểu ngữ: 250 tờ Bộ nạp trữ lượng lớn B1 / Bộ nạp trữ lượng lớn B1-S: 2.000 tờ x 1 -Khay Bộ nạp trữ lượng lớn C3-DS: 2.000 tờ x 2 -Khay		
	Tối đa	7.360 tờ [Chuẩn + Bộ nạp trữ lượng lớn C3-DS]		
Dung lượng khay giấy ra*7*8		500 tờ		
Cung cấp nguồn điện		AC220-240 V +/- 10%, 10 A, Thông thường 50/60 Hz		
Mức tiêu thụ điện tối đa		2,4 kW		
		Chế độ nghỉ: 0,5 W		
		Chế độ Nguồn điện Thấp: 150 W		
		Chế độ sẵn sàng: 193 W		
Kích thước*9		Rộng 780 x Sâu 793 x Cao 1.154 mm		
Trọng lượng*9		246 kg		

- \*1: Khi liên tục in tài liệu đơn trên giấy không tráng phủ từ 52 - 128 gsm. Tốc độ in có thể giảm tùy thuộc vào các điều kiện như độ dày giấy ra, sử dụng điều chỉnh chất lượng hình ảnh tự động, được tiến hành, việc sử dụng các khổ/loại giấy khác nhau, chuyển đổi loại khay nạp và việc sử dụng bản in ra giấy dài.
- \*2: Chiều rộng mặt hình: Mép trên 4,0 mm, Mép dưới 4,0 mm, Mép trước 3,0 mm, Mép sau 3,0 mm.
- \*3: Bộ chèn trang để in Biểu ngữ tùy chọn dành cho tác vụ nạp giấy dài liên mạch và ổn định.
- \*4: Khi khay tay tiêu chuẩn hoặc Bộ chèn trang để in Biểu ngữ tùy chọn được kết nối trực tiếp với khối máy (bao gồm khi kết nối Bộ nạp trữ lượng lớn B1). In tự động 2 mặt có thể hỗ trợ lên đến 330 x 762 mm.
- \*5: Chúng tôi đề nghị sử dụng loại giấy đã được đề nghị của chúng tôi. Có thể không có bản in chính xác theo yêu cầu.
- \*6: Để in Biểu ngữ, giấy không tráng phủ: 52 - 220 gsm, giấy tráng phủ: 106 - 220 gsm.
- \*7: Giấy 80 gsm.
- \*8: Khi có lắp khay đồ giấy.
- \*9: Có khay tay đóng kín. Không kết nối tùy chọn bản in ra.

## Quét

Mục	Mô tả
Kiểu	Màu
Độ phân giải quét	600 x 600 dpi, 400 x 400 dpi, 300 x 300 dpi, 200 x 200 dpi
Tốc độ quét	Phù hợp với tốc độ quét của Bộ nạp và đảo bản gốc tự động
Phương pháp Quét	Lưu vào thư mục (Hỗ trợ Giao Diện TWAIN), Quét hình vào máy tính, Quét để gửi E-mail

## Chức năng Sao chụp

Mục	Mô tả
Độ phân giải quét	600 x 600 dpi
Độ phân giải in ấn	2.400 x 2.400 dpi (Văn bản-Ảnh / Ảnh) 600 x 600 dpi (Văn bản / Bản đồ)
Khổ giấy*	Khổ Tiêu Chuẩn: Tối đa A3, 11 x 17", Tối thiểu A6 Khổ Giấy Tùy Chính: Tối đa 330 x 488 mm, Tối thiểu 100 x 148 mm
Thời gian cho ra bản sao chụp đầu tiên	Đen trắng: 4,1 giây (A4 / Chế độ ưu tiên đơn sắc) Màu: 5,4 giây (A4 / Chế độ ưu tiên màu)

\*: Chiều rộng mặt hình: Mép trên 4,0 mm, Mép dưới 4,0 mm, Mép trước 3,0 mm, Mép sau 3,0 mm.

## Máy chủ in [GP Controller D02] (Tùy chọn)

Mục	Mô tả
Kiểu	Bên ngoài
CPU	Bộ xử lý Intel® Xeon® 6337P (3,50 GHz)
Bộ nhớ	16 GB (Tối đa: 32 GB, Tùy chọn)
Thiết bị lưu trữ	SSD: 960 GB (Tối đa: 1.920 GB, Tùy chọn), DVD Multi drive
Hệ điều hành máy chủ	Windows 11 IoT Enterprise LTSC 2024 (64bit)
Định dạng dữ liệu in	PS, PDF2.0, PDF/X-1a, PDF/X-3, PDF/X-4, PDF/X-5, EPS, TIFF, JPEG, PDF/VT, PPML
Loại RIP	Adobe® PostScript® 3™ (Configurable PostScript Interpreter), Adobe® PDF Print Engine 6
Hệ điều hành hỗ trợ trình điều khiển*1	Windows 11 (64 bit), Windows Server 2025 (64 bit), Windows Server 2022 (64 bit), Windows Server 2019 (64 bit), Windows Server 2016 (64 bit) macOS 26 / 15 / 14 / 13 / 12
Cổng kết nối	Ethernet: 1000BASE-T / 100BASE-TX / 10BASE-T
Giao thức mạng	LPR, FTP, SMB, HTTP, JDF, SNMP, Bonjour
Cung cấp nguồn điện	Một pha AC100-240 V +/- 10%, 6,3 A (100 V) / 3 A (240 V), 50/60 Hz, tiếp đất
Mức tiêu thụ điện tối đa	0,30 kW (trong trường hợp 240 V)
Kích thước*2	Rộng 98 x Sâu 400 x Cao 340 mm
Trọng lượng*2	7,2 kg hoặc ít hơn

- \*1: Vui lòng xem tại trang web chính thức của chúng tôi để biết HDH được hỗ trợ mới nhất.
- \*2: Máy chủ in chỉ. Không bao gồm màn hình, bàn phím và chuột.

## Fax (Tùy chọn)

Mục	Mô tả
Khổ giấy bản gốc	Tối đa: A3, 11 x 17", Tài liệu giấy dài (Dài nhất 600 mm)
Khổ giấy ra	Tối đa: A3, 11 x 17" Tối thiểu: A5
Thời gian truyền	2 giây hoặc hơn nhưng ít hơn 3 giây*1
Chế độ truyền	ITU-T G3
Đường truyền thích hợp	Đầy thuê bao điện thoại, PBX, Giao tiếp Fax (PSTN), Tối đa 3 cổng*2 (G3-3 Ports)

- \*1: Khi truyền tài liệu khổ A4 có khoảng 700 ký tự ở chất lượng ảnh tiêu chuẩn (8 x 3,85 dòng/mm) và ở chế độ tốc độ cao (2,8 kbps hoặc nhanh hơn, JBIG). Chỉ cho biết thời gian truyền thông tin ảnh và không bao gồm thời gian kiểm soát giao tiếp. Thời gian giao tiếp này sẽ thay đổi tùy theo nội dung của tài liệu, loại máy nhận fax và điều kiện đường dây.
- \*2: Số đường dây FAX tối đa là 3 cổng. Cổng dùng để chỉ số lượng kênh dành cho FAX.

## Bộ nạp và đảo bản gốc tự động

Mục	Mô tả	C810	C750	C650
Khổ Giấy Bản Gốc / Trong Luồng Giấy	Tối đa: A3, 11 x 17", Tối thiểu: A6*1 38 - 200 gsm (2 mặt: 50 - 200 gsm)			
Dung lượng*2		250 tờ		
Tốc độ quét*3	Sao chụp (A4, 1 mặt)	Đen trắng: 81 trang/phút Màu: 81 trang/phút	Đen trắng: 75 trang/phút Màu: 75 trang/phút	Đen trắng: 65 trang/phút Màu: 65 trang/phút
	Quét	Đen trắng: 135 trang/phút, Màu: 135 trang/phút (Quét hình 1 lượt, 2 mặt, Đen trắng: 270 trang/phút, Màu: 270 trang/phút) (Tài liệu tiêu chuẩn (A4), 200 dpi, Lưu trữ vào thư mục.)		

\*1: Kích cỡ tùy chỉnh tối thiểu là 84 x 139,7 mm.

\*2: Giấy 80 gsm.

\*3: Tốc độ quét thay đổi tùy theo bản gốc.

## Bộ nạp trữ lượng lớn B1 (Tùy chọn)

Mục	Mô tả
Khổ giấy	A4, Letter, JIS B5, 7,25 x 10,5" (184 x 267 mm)
Trọng lượng giấy	52 - 220 gsm
Công suất nạp / Số khay*	2.000 tờ x 1 -Khay
Kích thước	Rộng 389 x Sâu 610 x Cao 377 mm
Trọng lượng	29 kg

\*: Giấy 80 gsm.

## Bộ nạp trữ lượng lớn B1-S (Tùy chọn)

Mục	Mô tả
Khổ giấy	Khổ Tiêu Chuẩn: Tối đa A3, 11 x 17", Tối thiểu A6*1 Khổ Giấy Tùy Chính: Tối đa 330 x 488 mm*2, Tối thiểu 100 x 148 mm
Trọng lượng giấy	52 - 300 gsm
Công suất nạp / Số khay*3	2.000 tờ x 1 -Khay
Cung cấp nguồn điện	AC100-120 V +/- 10%, 2,5 A, AC220-240 V +/- 10%, 1,5 A, Thông thường 50/60 Hz
Mức tiêu thụ điện tối đa	360 W
Kích thước	Rộng 988 x Sâu 762 x Cao 992 mm
Trọng lượng	160 kg*4

Ghi chú: Khi lắp đặt tùy chọn này, hãy gắn Khay tay tiêu chuẩn hoặc Bộ chèn trang để in Biểu ngữ tùy chọn lên trên Bộ nạp trữ lượng lớn.

\*1: Khi cài đặt chức năng quét chính cho giấy từ 100 - 182 mm, cần phải có thanh dẫn bộ bua thiệp (Bộ bua thiệp).

\*2: Nếu bạn đang sử dụng giấy có chiều dài 488 - 660 mm, phải có Bộ chèn trang để in Biểu ngữ tùy chọn. Bạn nên lắp đặt Bộ điều chỉnh vị trí tùy chọn.

\*3: Giấy 80 gsm.

\*4: Không bao gồm Khay tay.

## Bộ nạp trữ lượng lớn C3-DS (Tùy chọn)

Mục	Mô tả
Khổ giấy	Khổ Tiêu Chuẩn: Tối đa A3, 11 x 17", Tối thiểu A6*1 Khổ Giấy Tùy Chính: Tối đa 330 x 488 mm*2, Tối thiểu 100 x 148 mm
Trọng lượng giấy	52 - 350 gsm
Công suất nạp / Số khay*3	2.000 tờ x 2 -Khay
Cung cấp nguồn điện	AC100-120 V +/- 10%, 6 A, AC220-240 V +/- 10%, 4 A, Thông thường 50/60 Hz
Mức tiêu thụ điện tối đa	880 W
Kích thước	Rộng 988 x Sâu 762 x Cao 992 mm
Trọng lượng	199 kg*4

Ghi chú: Khi lắp đặt tùy chọn này, hãy gắn Khay tay tiêu chuẩn hoặc Bộ chèn trang để in Biểu ngữ tùy chọn lên trên Bộ nạp trữ lượng lớn.

\*1: Khi cài đặt chức năng quét chính cho giấy từ 100 - 182 mm, cần phải có thanh dẫn bộ bua thiệp (Bộ bua thiệp).

\*2: Nếu bạn đang sử dụng giấy có chiều dài 488 - 660 mm, phải có Bộ chèn trang để in Biểu ngữ tùy chọn. Bạn nên lắp đặt Bộ điều chỉnh vị trí tùy chọn.

\*3: Giấy 80 gsm.

\*4: Không bao gồm Khay tay.

## Khay đồ giấy (Tùy chọn)

Mục	Mô tả	Khay đồ giấy chia bộ	Khay đồ giấy dài
Khổ giấy	Khổ Tiêu Chuẩn: Tối đa A3, 11 x 17", Tối thiểu A6	Khổ Tiêu Chuẩn: Tối đa A3, 11 x 17", Tối thiểu A6	Khổ Tiêu Chuẩn: Tối đa A3, 11 x 17", Tối thiểu A6
	Khổ Giấy Tùy Chính: Tối đa 330 x 660 mm*1, Tối thiểu 100 x 148 mm	Khổ Giấy Tùy Chính: Tối đa 330 x 660 mm*1, Tối thiểu 100 x 148 mm	Khổ Giấy Tùy Chính: Tối đa 330 x 1.300 mm, Tối thiểu 100 x 148 mm
Trọng lượng giấy	52 - 350 gsm		
Dung lượng khay giấy*2	500 tờ	300 tờ (Chiều dài giấy tối đa 488 mm) 100 tờ (Chiều dài giấy dài hơn 488 mm tối đa 729 mm)	10 tờ (Chiều dài giấy dài hơn 729 mm tối đa 1.300 mm)
Kích thước	Rộng 423 x Sâu 399 x Cao 331 mm	Rộng 941 x Sâu 397 x Cao 495 mm	
Trọng lượng	6 kg	5 kg	

\*1: Trữ lượng giấy được đảm bảo lên đến 488 mm.

\*2: Giấy 80 gsm.

## Bộ gập (Tùy chọn)

Mục	Mô tả	Bộ gập CD3	Bộ gập CD2
Gấp kiểu chữ Z một phần	Khổ giấy	A3, 11 x 17", JIS B4	A3, 11 x 17", JIS B4
	Trọng lượng giấy	64 - 90 gsm	60 - 90 gsm
Gấp làm ba	Khổ giấy	A4, Letter	A4, Letter
	Trọng lượng giấy	64 - 90 gsm	60 - 90 gsm
Dung lượng khay giấy*1	30 tờ		
Cung cấp nguồn điện*2	AC100-127 V +/- 10%, 1 A, AC200-240 V +/- 10%, 0,6 A, Thông thường 50/60 Hz		
Mức tiêu thụ điện tối đa	120 W		
Kích thước	Rộng 232 x Sâu 588 x Cao 992 mm	Rộng 232 x Sâu 725 x Cao 992 mm	
Trọng lượng	52 kg	55 kg	

Ghi chú: Bộ gập CD3 là tùy chọn cho Bộ hoàn thiện C4/C5 hoặc Bộ hoàn thiện C4/C5 có bộ đóng sách. Bộ gập CD2 là tùy chọn cho Bộ hoàn thiện D6 hoặc Bộ hoàn thiện D6 có bộ đóng sách.

\*1: Giấy 82 gsm.

\*2: Yêu cầu nguồn điện riêng biệt cho thiết bị chính.

## Bộ hoàn thiện C4 / C5, Bộ hoàn thiện C4 / C5 có bộ đóng sách ( Tùy chọn )

Mục	Mô tả	Bộ hoàn thiện C4 / C5 có bộ đóng sách	
	Khay giấy ra	Sắp xếp (Có chia bộ) / Xếp chồng (Có chia bộ)	
Loại	Khay bộ hoàn thiện	Sắp xếp (Có chia bộ) / Xếp chồng (Có chia bộ)	
	Khay giấy quyền sách nhỏ	-	Sắp xếp / Xếp chồng
Khổ giấy	Khay giấy ra	Khổ Tiêu Chuẩn: Tối đa A3, 11 x 17", Tối thiểu A6 Khổ Giấy Tùy Chính: Tối đa 330 x 1.300 mm, Tối thiểu 100 x 148 mm	
	Khay bộ hoàn thiện	Khổ Tiêu Chuẩn: Tối đa A3, 11 x 17", Tối thiểu A5 Khổ Giấy Tùy Chính: Tối đa 330 x 488 mm, Tối thiểu 203 x 182 mm	
Trọng lượng giấy	Khay giấy ra	52 - 350 gsm*1	
	Khay bộ hoàn thiện	52 - 350 gsm*1	
Dung lượng khay giấy*2	Khay giấy ra	500 tờ (A4)	
	Khay bộ hoàn thiện	[Không có tính năng dập ghim] A4: 3.000 tờ JIS B4 hoặc lớn hơn: 1.500 tờ A5: 1.000 tờ Xếp chồng kích cỡ hỗn hợp*3 : 300 tờ [Có dập ghim] A4: 200 bộ hoặc 3.000 tờ JIS B4 hoặc lớn hơn: 100 bộ hoặc 1.500 tờ A5: 100 bộ hoặc 1.000 tờ Xếp chồng kích cỡ hỗn hợp*3 : 70 bộ hoặc 200 tờ	[Không có tính năng dập ghim] A4: 1.500 tờ JIS B4 hoặc lớn hơn: 1.500 tờ A5: 1.000 tờ Xếp chồng kích cỡ hỗn hợp*3 : 300 tờ [Có dập ghim] A4: 200 bộ hoặc 1.500 tờ JIS B4 hoặc lớn hơn: 100 bộ hoặc 1.500 tờ A5: 100 bộ hoặc 1.000 tờ Xếp chồng kích cỡ hỗn hợp*3 : 70 bộ hoặc 200 tờ
Dập ghim	Khay giấy quyền sách nhỏ	-	20 bộ*4
	Độ dày	Dập ghim: 50 tờ (90 gsm hoặc ít hơn)*5 Dập không ghim*6 *7: 10 tờ (80 gsm hoặc ít hơn)	
Kích cỡ Giấy*8	Khổ Tiêu Chuẩn: Tối đa A3, 11 x 17", Tối thiểu A5		
	Trọng lượng giấy	Dập ghim: 52 - 350 gsm Dập không ghim*6 *7: 64 - 105 gsm	
Vị trí	Dập ghim đơn, Dập ghim kép		
Số lượng lỗ	Đục 2 lỗ / 4 lỗ hoặc Đục 2 lỗ / 3 lỗ đục (Thông số kỹ thuật tại Hoa Kỳ)		
	Kích cỡ Giấy*10	Khổ Tiêu Chuẩn: Tối đa A3, 11 x 17" Tối thiểu A5	
Đục lỗ*9	Trọng lượng giấy	52 - 220 gsm	
	Dung lượng*11	-	Dập ghim lỏng: 20 tờ (90 gsm hoặc ít hơn) Gấp đôi: 5 tờ (90 gsm hoặc ít hơn)
Hoàn thiện tài liệu dạng sách	Khổ giấy	-	Khổ Tiêu Chuẩn: Tối đa A3, 11 x 17", Tối thiểu JIS B5
	Trọng lượng giấy	-	Dập ghim lỏng: 64 - 300 gsm Gấp đôi: 64 - 300 gsm
Kích thước*12	Rộng 771 x Sâu 692 x Cao 1.054 mm Khi có lắp Bộ gấp CD3: Rộng 1.008 x Sâu 692 x Cao 1.054 mm	Rộng 776 x Sâu 692 x Cao 1.054 mm Khi có lắp Bộ gấp CD3: Rộng 1.013 x Sâu 692 x Cao 1.054 mm	
	Trọng lượng	Bộ hoàn thiện C4 (không có Chức năng Đục lỗ): 45 kg Bộ hoàn thiện C4 (với Chức năng Đục lỗ): 48 kg Bộ hoàn thiện C5 (với Chức năng Đục lỗ): 53 kg Bộ gấp CD3: + 52 kg	Bộ hoàn thiện C4 có bộ đóng sách (không có Chức năng Đục lỗ): 58 kg Bộ hoàn thiện C4 có bộ đóng sách (với Chức năng Đục lỗ): 61 kg Bộ hoàn thiện C5 có bộ đóng sách (với Chức năng Đục lỗ): 65 kg Bộ gấp CD3: + 52 kg

Ghi chú: Chỉ có dập ghim có ghim trong Bộ hoàn thiện C4 và Bộ hoàn thiện C4 có bộ đóng sách. Bạn không thể thêm chức năng dập không ghim. Ghi chú: Dập ghim có ghim và dập không ghim đều có trong Bộ hoàn thiện C5 và Bộ hoàn thiện C5 có bộ đóng sách. Ghi chú: Cần có Transport Unit.  
\*1: Công việc in có thể thực hiện không chính xác tùy theo các điều kiện sử dụng. (52 - 55 gsm) \*2: Giấy 80 gsm. \*3: Khi tờ giấy có khổ giấy lớn hơn được xếp chồng ở phía trên những tờ có khổ giấy nhỏ hơn. \*4: Khi kích cỡ giấy ra giống nhau. \*5: Dập ghim tối đa 65 tờ khi Thiết bị dập ghim 65 tờ của Bộ hoàn thiện C tùy chọn được lắp đặt. Tuy nhiên, tùy theo loại giấy, có thể xảy ra tình trạng dập ghim không chính xác chẳng hạn như khi cần chính xác cạnh của giấy không đồng đều. \*6: Dập không ghim có trong Bộ hoàn thiện C5 và Bộ hoàn thiện C5 có bộ đóng sách. \*7: Dập không ghim không có khả năng giữ giấy được như so với dập ghim có ghim. Chỗ giấy dính có thể bị tách ra một cách dễ dàng, tùy thuộc vào loại giấy, nhiệt độ, độ ẩm và cách lật trang giấy. \*8: Các vị trí dập ghim có sẵn thay đổi tùy thuộc vào khổ giấy. \*9: Không thể thêm chức năng đục lỗ. Chọn bộ hoàn thiện có chức năng đục lỗ. \*10: Số lượng lỗ đục có sẵn thay đổi tùy thuộc vào khổ giấy. \*11: Số lượng tối đa sẽ tùy thuộc vào trọng lượng giấy. Sách có thể bầm không khít tùy thuộc vào kích thước hoặc loại giấy. \*12: Không bao gồm đầu nối bên trong trang máy.

## Bộ xén gáy vuông D1 ( Tùy chọn )

Mục	Mô tả	
Khổ giấy	Tương tự như kích thước giấy của Hoàn thiện tài liệu dạng sách Bộ hoàn thiện D6.	
Trọng lượng giấy	Tương tự như trọng lượng giấy của Hoàn thiện tài liệu dạng sách Bộ hoàn thiện D6.	
Công Suất Khay Giấy Sách Nhỏ*1	20 bộ (dưới 15 tờ đóng sách), 15 bộ (trên 16 tờ đóng sách)	
Xén lể	Dung lượng*2	Dập ghim lỏng: 30 tờ, Gấp đôi: 5 tờ
	Kích thước cắt xén	2 - 20 mm
Khả năng đóng gáy vuông*2*3	30 tờ	
Cung cấp nguồn điện	AC100-240 V +/- 10%, 0,8 A (100 V) / 0,4 A (240 V), Thông thường 50/60 Hz	
Mức tiêu thụ điện tối đa	96 W	
Kích thước	Rộng 1.066 x Sâu 725 x Cao 552 mm	
Trọng lượng	100 kg	

Ghi chú: Tùy chọn duy nhất dành cho Bộ hoàn thiện D6 có bộ đóng sách (Khi có lắp Mô-đun làm thẳng giấy D1).  
\*1: Tùy theo điều kiện sử dụng, chẳng hạn như loại giấy mà thiết bị có thể sẽ không chấp nhận nạp giấy vào.  
\*2: Dung lượng nạp tối đa có thể giảm xuống tùy theo loại giấy hoặc trọng lượng của giấy.  
\*3: Không hỗ trợ hoàn thiện đóng gáy vuông đối với gấp đôi và dập ghim lỏng dưới 5 tờ.

## Bộ xén hai cạnh / gấp nếp D2 ( Tùy chọn )

Mục	Mô tả	
Xén hai cạnh	Khổ giấy	Khổ Tiêu Chuẩn: Tối đa A3, 11 x 17", Tối thiểu A4, Letter Khổ Giấy Tùy Chính: Tối đa 330 x 488 mm, Tối thiểu 194 x 210 mm
	Trọng lượng giấy	52 - 350 gsm
Gấp nếp	Kích thước cắt xén	1 mặt 6 - 25 mm
	Khổ giấy	Khổ Tiêu Chuẩn: Tối đa A3, 11 x 17", Tối thiểu JIS B5 Khổ Giấy Tùy Chính: Tối đa 330 x 488 mm, Tối thiểu 182 x 210 mm
Số đường gấp*2	Trọng lượng giấy*1	52 - 350 gsm
	Số đường gấp*2	1 - 5 tờ
Cung cấp nguồn điện	AC100-240 V +/- 10%, 4 A (100 V) / 2 A (240 V), Thông thường 50/60 Hz	
Mức tiêu thụ điện tối đa	480 W	
Kích thước	Rộng 605 x Sâu 725 x Cao 992 mm	
Trọng lượng	128 kg	

Ghi chú: Tùy chọn duy nhất dành cho Bộ hoàn thiện D6 hoặc Bộ hoàn thiện D6 có bộ đóng sách (Khi có lắp Mô-đun làm thẳng giấy D1).  
\*1: Chức năng đóng sách hỗ trợ giấy lên đến 300 gsm. Đối với mỗi trang đơn, có thể hỗ trợ giấy từ 157 gsm trở lên.  
\*2: Tốc độ in liên tục sẽ giảm đáng kể do số đường gấp tăng.

## Bộ hoàn thiện D6 / Bộ hoàn thiện D6 có bộ đóng sách ( Tùy chọn )

Mục	Mô tả	Bộ hoàn thiện D6 có bộ đóng sách	
	Khay giấy ra	Sắp xếp / Xếp chồng	
Loại	Khay bộ hoàn thiện	Sắp xếp (Có chia bộ) / Xếp chồng (Có chia bộ)	
	Khay giấy quyền sách nhỏ	-	Sắp xếp / Xếp chồng
Khổ giấy	Khay giấy ra	Khổ Tiêu Chuẩn: Tối đa A3, 11 x 17", Tối thiểu A6 Khổ Giấy Tùy Chính: Tối đa 330 x 1.300 mm*1, Tối thiểu 100 x 148 mm	
	Khay bộ hoàn thiện	Khổ Tiêu Chuẩn: Tối đa A3, 11 x 17", Tối thiểu A5 Khổ Giấy Tùy Chính: Tối đa 330 x 488 mm, Tối thiểu 148 x 148 mm	
Trọng lượng giấy	Khay giấy ra	52 - 350 gsm	
	Khay bộ hoàn thiện	52 - 350 gsm	
Dung lượng khay giấy*2	Khay giấy ra	500 tờ (A4)	
	Khay bộ hoàn thiện	[Không có tính năng dập ghim] A4: 3.000 tờ JIS B4 hoặc lớn hơn: 1.500 tờ Xếp chồng kích cỡ hỗn hợp*3 : 350 tờ [Có dập ghim] A4: 200 bộ hoặc 3.000 tờ JIS B4 hoặc lớn hơn: 100 bộ hoặc 1.500 tờ	[Không có tính năng dập ghim] A4: 2.000 tờ JIS B4 hoặc lớn hơn: 1.500 tờ Xếp chồng kích cỡ hỗn hợp*3 : 350 tờ [Có dập ghim] A4: 200 bộ hoặc 2.000 tờ JIS B4 hoặc lớn hơn: 100 bộ hoặc 1.500 tờ
Dập ghim	Khay giấy quyền sách nhỏ	-	20 bộ*4
	Độ dày	100 tờ (90 gsm hoặc ít hơn)*5	
Kích cỡ Giấy*6	Khổ Tiêu Chuẩn: Tối đa A3, 11 x 17", Tối thiểu A5		
	Trọng lượng giấy	52 - 350 gsm	
Vị trí	Dập ghim đơn, Dập ghim kép, Dập ghim bốn vị trí		
Đục lỗ*7	Số lượng lỗ	Đục 2 lỗ / 4 lỗ hoặc Đục 2 lỗ / 3 lỗ đục (Thông số kỹ thuật tại Hoa Kỳ)	
	Kích cỡ Giấy*8	Khổ Tiêu Chuẩn: Tối đa A3, 11 x 17", Tối thiểu JIS B5	
Dung lượng*9	Trọng lượng giấy	52 - 220 gsm	
	Dung lượng*9	-	Dập ghim lỏng: 30 tờ (90 gsm hoặc ít hơn) Gấp đôi: 5 tờ (220 gsm hoặc ít hơn)
Hoàn thiện tài liệu dạng sách	Khổ giấy	-	Khổ Tiêu Chuẩn: Tối đa A3, 11 x 17", Tối thiểu JIS B5
	Trọng lượng giấy	-	60 - 350 gsm
Cung cấp nguồn điện	AC100-127 V +/- 10%, 3 A, AC200-240 V +/- 10%, 1,8 A, Thông thường 50/60 Hz		
Mức tiêu thụ điện tối đa	360 W		
Kích thước	Rộng 855 x Sâu 725 x Cao 1.200 mm Khi có lắp Bộ gấp CD2: Rộng 1.092 x Sâu 725 x Cao 1.200 mm	Rộng 892 x Sâu 725 x Cao 1.200 mm Khi có lắp Bộ gấp CD2: Rộng 1.129 x Sâu 725 x Cao 1.200 mm	
	Trọng lượng	85 kg Khi có lắp Bộ gấp CD2: 142 kg	105 kg Khi có lắp Bộ gấp CD2: 162 kg

Ghi chú: Cần có Mô-đun Giao Diện D1 hoặc Mô-đun làm thẳng giấy D1. \*1: Đối với giấy dày hơn 330 x 488 mm, trữ lượng không được đảm bảo. Khi cài đặt Bộ mở rộng in biểu ngữ tùy chọn, có thể xếp chồng 150 tờ giấy dài lên đến 330 x 660 mm; 100 tờ giấy dài lên đến 330 x 729 mm; 10 tờ giấy dài lên đến 330 x 1.300 mm. \*2: Giấy 82 gsm. \*3: Khi tờ giấy có khổ giấy lớn hơn được xếp chồng ở phía trên những tờ có khổ giấy nhỏ hơn. \*4: Khi vượt quá 16 tờ / bộ. \*5: 65 tờ đối với kích thước vượt quá A4. \*6: Các vị trí dập ghim có sẵn thay đổi tùy thuộc vào khổ giấy. \*7: Tùy chọn. \*8: Số lượng lỗ đục có sẵn thay đổi tùy thuộc vào khổ giấy. \*9: Dung lượng nạp tối đa có thể giảm xuống tùy theo loại giấy hoặc trọng lượng của giấy.

## Bộ Xếp Chồng Công Suất Cao A2 ( Tùy chọn )

Mục	Mô tả	
Dung lượng khay giấy*1	Khay giấy ra*2	500 tờ*3
	Bộ Xếp Chồng Ngăn Xếp Chồng	5.000 tờ
Khổ giấy	Khay giấy ra	Khổ Tiêu Chuẩn: Tối đa A3, 11 x 17", Tối thiểu A6 Khổ Giấy Tùy Chính: Tối đa 330 x 1.300 mm, Tối thiểu 100 x 148 mm
	Bộ Xếp Chồng Ngăn Xếp Chồng	Khổ Tiêu Chuẩn: Tối đa A3, 11 x 17", Tối thiểu JIS B5 Khổ Giấy Tùy Chính: Tối đa 330 x 488 mm, Tối thiểu 203 x 182 mm
Trọng lượng giấy	Khay giấy ra	52 - 350 gsm
	Bộ Xếp Chồng Ngăn Xếp Chồng	52 - 300 gsm
Cung cấp nguồn điện	AC100-240 V +/- 10%, 1,5 A (100 V) / 0,8 A (240 V), Thông thường 50/60 Hz	
Mức tiêu thụ điện tối đa	192 W	
Kích thước	Rộng 800 x Sâu 725 x Cao 1.042 mm	
Trọng lượng*4	155 kg	

Ghi chú: Phải có Mô-đun làm thẳng giấy D1. \*1: Giấy 80 gsm. \*2: Đối với giấy dài hơn 330 x 488 mm, trữ lượng không được đảm bảo. Khi cài đặt Bộ mở rộng in biểu ngữ tùy chọn, có thể xếp chồng 100 tờ giấy dài lên đến 330 x 729 mm; 10 tờ giấy dài lên đến 330 x 1.300 mm. \*3: Khi có lắp tùy chọn Bộ mở rộng in biểu ngữ, 250 tờ. \*4: Bao gồm khay đựng Bộ xếp chồng.

## Mô-đun Giao Diện D1 ( Tùy chọn )

Mục	Mô tả
Cung cấp nguồn điện	Được cấp từ Bộ hoàn thiện D6 hoặc Bộ hoàn thiện D6 có bộ đóng sách
Mức tiêu thụ điện tối đa	Được cấp từ Bộ hoàn thiện D6 hoặc Bộ hoàn thiện D6 có bộ đóng sách
Kích thước	Rộng 165 x Sâu 725 x Cao 992 mm
Trọng lượng	25 kg

Ghi chú: Cần phải kết nối với với Bộ hoàn thiện D6 hoặc Bộ hoàn thiện D6 có bộ đóng sách. Ghi chú: Khi lắp đặt tùy chọn này, tùy chọn duy nhất cho Bộ hoàn thiện D6 hoặc Bộ hoàn thiện D6 có bộ đóng sách có thể kết nối là Bộ gấp CD2.

## Mô-đun làm thẳng giấy D1 ( Tùy chọn )

Mục	Mô tả
Cung cấp nguồn điện	AC100-240 V +/- 10%, 2,5 A (100 V) / 1,0 A (240 V), Thông thường 50/60 Hz
Mức tiêu thụ điện tối đa	250 W
Kích thước	Rộng 340 x Sâu 725 x Cao 992 mm
Trọng lượng	40 kg

Ghi chú: Cần phải kết nối với với Bộ Xếp Chồng Công Suất Cao A2. Ghi chú: Cần phải kết nối với với Bộ hoàn thiện D6 hoặc Bộ hoàn thiện D6 có bộ đóng sách.

# ApeosPro C810 / C750 / C650 Chức năng và Thông số kỹ thuật

## Bộ chèn trang D1 ( Tùy chọn )

Mục	Mô tả
Khổ giấy	Khổ Tiêu Chuẩn: Tối đa A3, 11 x 17", Tối thiểu A5*1 Khổ Giấy Tùy Chỉnh: Tối đa 330 x 488 mm, Tối thiểu 182 x 148 mm
Trong lượng giấy	52 - 350 gsm
Dung lượng khay giấy*2	250 tờ
Cung cấp nguồn điện	Được cấp từ Mô-dun làm thẳng giấy D1
Kích thước	Rộng 700*3 x Sâu 725 x Cao 1.235 mm
Trong lượng	45 kg

Ghi chú: Tùy chọn duy nhất dành cho Bộ hoàn thiện D6 hoặc Bộ hoàn thiện D6 có bộ đóng sách (Khi có lắp Mô-dun làm thẳng giấy D1).  
\*1: Khả dụng khi nhập khổ tùy chỉnh. \*2: Giấy 82 gsm. \*3: Chiều rộng của bộ phận chuyển giấy khi kết nối vào thiết bị là 165 mm.

- Nếu phương tiện lưu trữ của thiết bị cơ bản bị hỏng, việc mất mát các dữ liệu đã nhận, dữ liệu tích lũy, các dữ liệu của đặt đã lưu, v.v... có thể xảy ra. Trong mọi trường hợp Công ty sẽ không chịu trách nhiệm pháp lý đối với bất cứ thiết bị nào phát sinh từ việc mất mát dữ liệu.
- Hiệu suất không đảm bảo cho tất cả các loại giấy. Vui lòng liên hệ với đại diện FUJIFILM Business Innovation tại địa phương của bạn để biết giấy được đề xuất.
- Việc sửa chữa những bộ phận hư hỏng sẽ còn được thực hiện ít nhất 7 năm sau khi sản phẩm không còn được sản xuất.

## Các chức năng cơ bản được nâng cấp

### Sao chụp

- Bản sao màu
- Chọn giấy cấp
- Thu nhỏ/Phóng to
- Tự động sao chụp 2 mặt
- Dồn trang (2 trang/4 trang/ 8 trang)
- Bản sao chụp (chia bộ/không chia bộ)
- Sao chụp (thẻ ID)
- Bản gốc kích cỡ khác nhau
- Kích cỡ bản gốc
- Nâng cao hình ảnh
- Sao chụp sách/Sao chụp sách 2 mặt
- Xóa cạnh
- Dịch chuyển ảnh
- Hình ảnh đối xứng/Ảnh âm bản
- Xoay ảnh
- Tạo sách
- Dồn trang x Tạo sách
- Sao chụp sách
- Bìa
- Áp phích
- Sao lặp hình ảnh
- Sao lặp hình ảnh đặt sẵn
- Ghi chú
- Hình mờ (tùy chọn)
- Xóa bên ngoài/Xóa bên trong
- Công việc chung
- Công việc mẫu
- Dập ghim/Dập lỗ/Gấp giấy (tùy chọn)

### In

- PCL
- PostScript (tùy chọn)
- Multi-Model Print Driver 2
- In bảo mật
- Bộ mẫu
- In hẹn giờ
- In từ Thư mục
- Đăng ký mẫu
- Dồn trang
- Tạo sách
- Dồn trang x Tạo sách
- Áp phích
- Bìa/Trang phân tách
- In giấy dài
- In phong bì
- In xác thực cá nhân
- In xác thực
- In từ USB (tùy chọn)
- Dập ghim/Dập lỗ/Gấp giấy (tùy chọn)
- Server-less On-Demand Print (In theo nhu cầu không qua máy chủ)

### Fax (Tùy chọn)

- G3 x tối đa 3 cổng (tùy chọn)
- Fax qua mạng
- IP Fax (SIP) (tùy chọn)
- Gửi Fax trực tiếp
- Danh bạ (tối đa 5.000 mục nhập)
- Truyền phát đa hướng/Truyền theo nhóm
- Quay số lại/Gửi lại tài liệu chưa gửi
- Xoay 90 độ
- Xem trước
- Quét 2 mặt
- Độ phân giải
- Chỉnh sáng/Chỉnh tối
- Loại bản gốc
- Bản gốc kích cỡ khác nhau
- Gửi ưu tiên/Đặt lịch gửi sau
- Trang bìa
- Thư mục từ xa
- Bảo cáo truyền
- Bảo cáo hoạt động
- Nhập lại người nhận
- Ngăn ngừa fax tự gửi đến
- Nghiêm cấm fax trực tiếp
- Nhận fax không giấy
- Hỗ trợ nhật ký hình ảnh đơn giản
- Phân phát fax không giấy (tùy chọn)

### Quét (Tùy chọn)

- Quét vào thư mục (Trình điều khiển TWAIN/trình duyệt Web)
- Truyền qua SMB/FTP/SFTP
- Email
- Quét (URL)
- Quét vào USB (tùy chọn)
- Truyền đồng thời như Email/Truyền qua SMB, v.v.
- ScanAuto
- Xem trước
- Quét màu
- Quét 2 mặt
- Bản gốc kích cỡ khác nhau
- Định dạng tệp (TIFF/JPEG/PDF\*1/XDW(DocuWorks)\*2)
- Định dạng Microsoft Excel/Word (tùy chọn)
- Tệp cho mỗi trang
- Văn bản có thể tìm kiếm được (tùy chọn)
- Nén cao (Tốc độ cao) (tùy chọn)
- Bảng chuỗi công việc
- Scan Delivery (Phân phối bản quét đến thư mục lưu trữ định sẵn) (tùy chọn)

\*1: Nén cao/Màu cụ thể/Văn bản có thể tìm kiếm được/  
Bản gốc/Chữ ký/Tối ưu hóa chế độ xem web nhanh

\*2: Nén cao/Màu cụ thể/Văn bản có thể tìm kiếm được/Bản gốc/Chữ ký

### Others

- Xác thực cục bộ
- Xác thực từ xa (tùy chọn)
- Xác thực có liên kết Microsoft Entra ID\*3 (tùy chọn)
- Đăng nhập thẻ IC (tùy chọn)
- Xác thực không qua máy chủ (tùy chọn)
- Ethernet phụ (tùy chọn)
- Hỗ trợ Wi-Fi (tùy chọn)
- Mã hóa dữ liệu
- Ghi đè dữ liệu (tùy chọn)
- Hình mờ bảo mật (tùy chọn)
- Nhật ký hình ảnh (tùy chọn)
- Thông báo
- Xuất chuyển lịch sử công việc

\*3: trước đây là Azure Active Directory

fujifilm.com/fbvn

# FUJIFILM

Công ty TNHH FUJIFILM Business Innovation Việt Nam

Trụ sở chính

Tầng trệt, tầng 2 và tầng 19, Tòa nhà the Hallmark, 15 Trần Bạch Đằng, p.An Khánh, Tp. Hồ Chí Minh  
Điện thoại: (84-28) 3829 0038 Fax: (84-28) 3829 0032

Chi nhánh & Phòng trưng bày tại Hà Nội

Tầng 14, Tòa nhà VCCI, 9 Đào Duy Anh, p. Kim Liên, Hà Nội  
Điện thoại: (84-24) 3824 1063 Fax: (84-24) 3824 1113

Chi nhánh Hải Phòng

P.515, Tầng 5, toà nhà TD Business Center, số 20A đường Lê Hồng Phong, P. Gia Viên, Hải Phòng  
Điện thoại: (84-255) 3859 236 Fax: (84-255) 3859 239

Chi nhánh Đà Nẵng

Tầng 3, Tòa nhà Danabook Tower, 76-78 Bạch Đằng, P. Hải Châu, Đà Nẵng  
Điện thoại: (84-236) 3892 896 Fax: (84-236) 3892 895



Chứng chỉ G7 cho Máy chủ in GP v4

Chứng chỉ Fogra cho hệ thống máy chủ in GP

Kiểu máy sẵn có tùy thuộc vào quốc gia/khu vực. Vui lòng tham vấn với người đại diện bán hàng để biết chi tiết.

Thông số kỹ thuật, hình dạng và các chi tiết khác của sản phẩm trong tài liệu này có thể thay đổi mà không cần báo trước.

**Nghiêm cấm sao chép** Vui lòng lưu ý, pháp luật nghiêm cấm các hình thức sao chép sau: Nội ngoại tệ, cổ phiếu, trái phiếu chính phủ và các chứng chỉ trái phiếu địa phương. Các loại tem bưu phẩm, bưu thiếp không được sử dụng, v.v... Các loại tem chứng nhận theo quy định của pháp luật. Các hình thức sao chép liên quan đến tác quyền (tác phẩm văn học, âm nhạc, hội họa, điêu khắc nghệ thuật, bản đồ, tác phẩm điện ảnh, bản vẽ, tác phẩm hình nghệ thuật, etc...) bị nghiêm cấm trừ khi việc sao chép đó nhằm mục đích sử dụng cá nhân, gia đình hoặc tương đương trong phạm vi giới hạn.

**Nhãn hiệu** FUJIFILM và logo FUJIFILM là các nhãn hiệu đã đăng ký hoặc nhãn hiệu của FUJIFILM Corporation. Apeos và là các nhãn hiệu đã đăng ký hoặc nhãn hiệu của FUJIFILM Business Innovation Corp. Adobe, logo Adobe, PostScript và logo PostScript, Adobe PDF Print Engine là các nhãn hiệu đã được đăng ký hoặc nhãn hiệu của Adobe tại Hoa Kỳ và/hoặc các quốc gia khác. Windows, Windows Server và Active Directory là các nhãn hiệu của Microsoft Corporation. G7 là các nhãn hiệu đã được đăng ký của Idealliance. Idealliance là các nhãn hiệu đã được đăng ký của PRINTING United Alliance. PANTONE và các nhãn hiệu Pantone khác là nhãn hiệu hoặc nhãn hiệu được đăng ký của Pantone LLC ở Mỹ và/hoặc các quốc gia khác. Tên các công ty hoặc sản phẩm khác được đề cập trong tài liệu này là nhãn hiệu đã được đăng ký hoặc nhãn hiệu của từng chủ sở hữu.

**An toàn sử dụng**  
⚠ Trước khi sử dụng thiết bị, vui lòng đọc kỹ sách hướng dẫn cẩn thận để sử dụng đúng cách.  
Sử dụng sản phẩm với nguồn điện và điện áp được chỉ định.  
Chắc chắn thiết bị phải được tiếp đất để tránh xảy ra các sự cố về điện.

Thông tin áp dụng vào tháng 6, 2026. PIC-0172 VN (2105-R6)